

**MINISTERSTWO SPRAWIEDLIWOŚCI**  
**CENTRALNY ZARZĄD SŁUŻBY WIĘZIENNEJ**

INFORMACJA O WYKONYWANIU  
KARY POZBAWIENIA WOLNOŚCI I TYMCZASOWEGO  
ARESZTOWANIA

**za rok 2004**

WARSZAWA

- SPIS TREŚCI -

TABL. 1	Liczba jednostek	1
TABL. 2	Pojemność jednostek	1
TABL. 3	Pojemność oddziałów mieszkalnych	2
TABL. 4	Jednostki według pojemności w dniu 31.12.2004r.	3
TABL. 5	Liczba tymczasowo aresztowanych, skazanych i ukaranych	4
TABL. 6	Struktura populacji osadzonych kobiet i mężczyzn	5
TABL. 7	Struktura populacji osadzonych kobiet	6
TABL. 8	Skazani, kobiety i mężczyźni, według grup klasyfikacyjnych	7
TABL. 9	Skazane kobiety według grup klasyfikacyjnych	7
TABL. 10	Skazani i ukarani wg grup klasyfikacyjnych i systemu wykonywania kary, odbywający karę pozbawienia wolności w zakładzie karnym typu zamkniętego	7
TABL. 11	Skazani i ukarani wg grup klasyfikacyjnych i systemu wykonywania kary, odbywający karę pozbawienia wolności w zakładzie karnym typu półotwartego	8
TABL. 12	Skazani i ukarani wg grup klasyfikacyjnych i systemu wykonywania kary, odbywający karę pozbawienia wolności w zakładzie karnym typu otwartego	8
TABL. 13	Skazani na karę aresztu wojskowego	9
TABL. 14	Skazani i ukarani wg grup i systemu wykonywania kary	9
TABL. 15	Tymczasowo aresztowani i skazani ,według rodzajów przestępstw ( określonych w kodeksie karnym z 1969 roku ) w dniu 31.12.2004r.	10
TABL. 16	Tymczasowo aresztowani i skazani ,według rodzajów przestępstw ( określonych w kodeksie karnym z 1997 roku ) w dniu 31.12.2004r.	11
TABL. 17	Skazani , kobiety i mężczyźni, według wymiaru aktualnie odbywanej kary zasadniczej w dniu 31.12.2004r.	12
TABL. 18	Skazani, kobiety i mężczyźni, według wymiaru aktualnie odbywanej kary zastępczej w dniu 31.12.2004r.	12
TABL. 19	Osadzeni według wieku ( w latach ukończonych ) w dniu 31.12.2004r.	13
TABL. 20	Ruch osadzonych	14
TABL. 21	Tymczasowo aresztowani skreśleni z ewidencji	15
TABL. 22	Skazani skreśleni z ewidencji	15
TABL. 23	Ukarani skreśleni z ewidencji	15
TABL. 24	Transporty osadzonych	16
TABL. 25	Warunkowe zwolnienia	17
TABL. 26	Pozytywnie rozpatrzone wnioski o warunkowe przedterminowe zwolnienie	17
TABL. 27	Negatywnie rozpatrzone wnioski o warunkowe przedterminowe zwolnienie	17
TABL. 28	Samoagresje	18
TABL. 29	Samoagresje - odmowa przyjmowania pokarmu	18
TABL. 30	Samoagresje - samouszkodzenie	18
TABL. 31	Samoagresje - usiłowanie samobójstwa	18
TABL. 32	Przyczyny samoagresji	19
TABL. 33	Samoagresje - protest przeciwko działalności administracji więziennej	19
TABL. 34	Samoagresje z powodu presji podkultury więziennej	19
TABL. 35	Samoagresje z powodu uczestnictwa w podkulturze więziennej	20
TABL. 36	Samoagresje - protest przeciwko działalności sądu lub prokuratury	20
TABL. 37	Samoagresje z innych powodów	20
TABL. 38	Udzielone przepustki i zezwolenia	21
TABL. 39	Udzielone zezwolenia na uczestniczenie w nauczaniu, szkoleniu , zajęciach terapeutycznych, kulturalno-oświatowych, lub sportowych organizowanych poza terenem zakładu karnego	21
TABL. 40	Skazani wg powrotności do zakładu karnego	22

TABL. 41	Pomoc postpenitencjarna	22
TABL. 42	Przywięzione szkoły i oddziały szkolne	23
TABL. 43	Osadzeni objęci nauczaniem w szkołach przywięziennych i pozawięziennych	23
TABL. 44	Absolwenci szkół przywięziennych i pozawięziennych	23
TABL. 45	Nauczanie kursowe	23
TABL. 46	Zatrudnienie osadzonych	24
TABL. 47	Osadzeni według miejsc zatrudnienia	26
TABL. 48	Osadzeni zatrudnieni w przywięziennych przedsiębiorstwach i gospodarstwach pomocniczych	28
TABL. 49	Przyczyny niezatrudnienia skazanych i ukaranych	28
TABL. 50	Średnia płaca i wykorzystanie czasu pracy	29
TABL. 51	Kwoty przekazane osobom uprawnionym z tytułu alimentów	30
TABL. 52	Skazani zakwalifikowani do oddziałów terapeutycznych przebywający w tych oddziałach	31
TABL. 53	Skazani zakwalifikowani do oddziałów terapeutycznych przebywający poza tymi oddziałami	31
TABL. 54	Skazani zakwalifikowani do oddziałów terapeutycznych przebywający poza tymi oddziałami wg przyczyn	31
TABL. 55	Skazani zakwalifikowani do systemu terapeutycznego poza oddziałem	31
TABL. 56	Badania analityczne, rtg, fizjoterapia , protezowanie uzębienia	32
TABL. 57	Orzecznictwo lekarskie	32
TABL. 58	Gruźlica	32
TABL. 59	Choroby weneryczne i inne choroby zakaźne	33
TABL. 60	Porady ambulatoryjne	33
TABL. 61	Zgony osadzonych	33
TABL. 62	Obcokrajowcy osadzeni w jednostkach penitencjarnych	34
TABL. 63	Biblioteki	34
TABL. 64	Ucieczki dokonane - liczba osadzonych	35
TABL. 65	Ucieczki dokonane z terenu jednostki - liczba osadzonych	36
TABL. 66	Ucieczki z zatrudnienia zewnętrznego - liczba osadzonych	37
TABL. 67	Zbiorowe wystąpienia czynne i bierne	38
TABL. 68	Zestawienie wypadków nadzwyczajnych	39
TABL. 69	Funkcjonariusze i pracownicy przyjęci w okresie 1.01 do 31.12.2004r.	40
TABL. 70	Funkcjonariusze i pracownicy zwolnieni w okresie 1.01 do 31.12.2004r.	40
TABL. 71	Funkcjonariusze i pracownicy zatrudnieni w dniu 31.12.2004r.	40
TABL. 72	Nauka i szkolenie zawodowe funkcjonariuszy	41
TABL. 73	Funkcjonariusze pozostający do przeszkolenia	41
TABL. 74	Wychowawcy działu penitencjarnego według wykształcenia w dniu 31.12.2004r.	41
TABL. 75	Absencja funkcjonariuszy	42
TABL. 76	Odpowiedzialność dyscyplinarna funkcjonariuszy	42
TABL. 77	Remonty zakończone	43
TABL. 78	Zadania inwestycyjne zakończone	44
TABL. 79	Wykonanie budżetu więziennictwa	45
TABL. 80	Koszty funkcjonowania więziennictwa	45
TABL. 81	Wydatki na utrzymanie jednego osadzonego w 2004 r.	45
TABL. 82	Pomoc finansowa na budownictwo mieszkaniowe	46
TABL. 83	Stan zasobów mieszkaniowych pozostających w dyspozycji SW	46

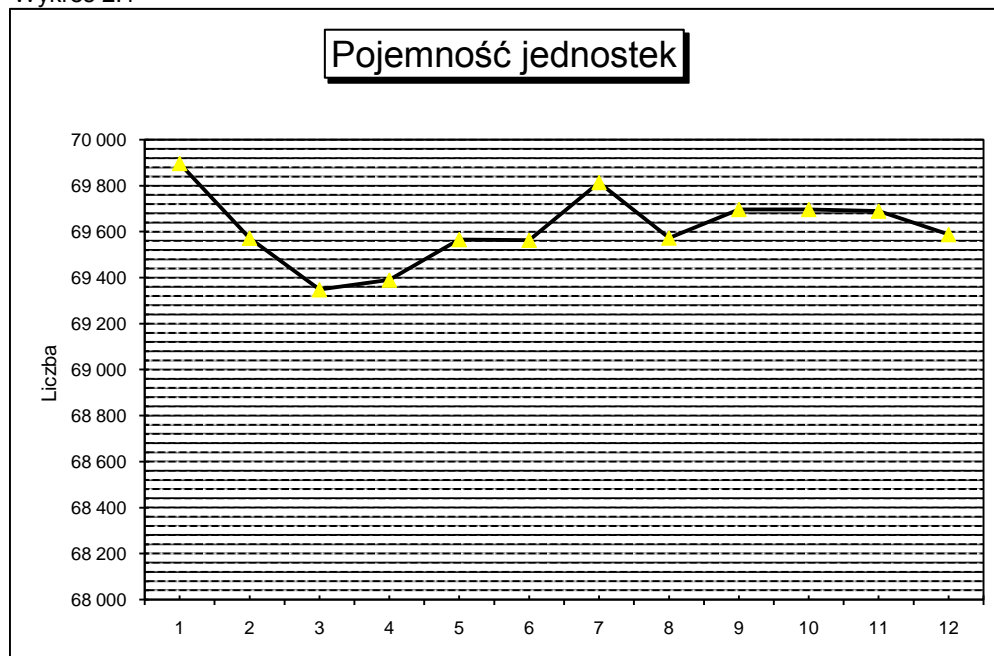
TABL. 1 Liczba jednostek

Data	Ogółem	Areszty Śledcze	Zakłady Karne	Oddziały Zewnętrzne	Domy matki i dziecka	Szpitale AŚ , ZK
31.01.2004	204	70	86	32	2	14
29.02.2004	204	70	86	32	2	14
31.03.2004	204	70	86	32	2	14
30.04.2004	204	70	86	32	2	14
31.05.2004	204	70	86	32	2	14
30.06.2004	204	70	86	32	2	14
31.07.2004	204	70	86	32	2	14
31.08.2004	204	70	86	32	2	14
30.09.2004	204	70	86	32	2	14
31.10.2004	204	70	86	32	2	14
30.11.2004	204	70	86	32	2	14
31.12.2004	204	70	86	32	2	14

TABL. 2 Pojemność jednostek

Data	Ogółem	Oddziały mieszkalne	Domy matki i dziecka	Szpitale AŚ , ZK	Oddz. Tymcz Zakwat. Skazanych
31.01.2004	69 897	68 331	50	1 309	207
29.02.2004	69 572	68 038	50	1 277	207
31.03.2004	69 348	67 818	50	1 273	207
30.04.2004	69 390	67 855	50	1 278	207
31.05.2004	69 566	68 031	50	1 278	207
30.06.2004	69 563	68 028	50	1 278	207
31.07.2004	69 814	68 279	50	1 278	207
31.08.2004	69 573	68 006	50	1 310	207
30.09.2004	69 697	68 130	50	1 310	207
31.10.2004	69 697	68 130	50	1 310	207
30.11.2004	69 690	68 141	50	1 292	207
31.12.2004	69 588	68 039	50	1 292	207
Średnio	69 616	68 069	50	1 290	207

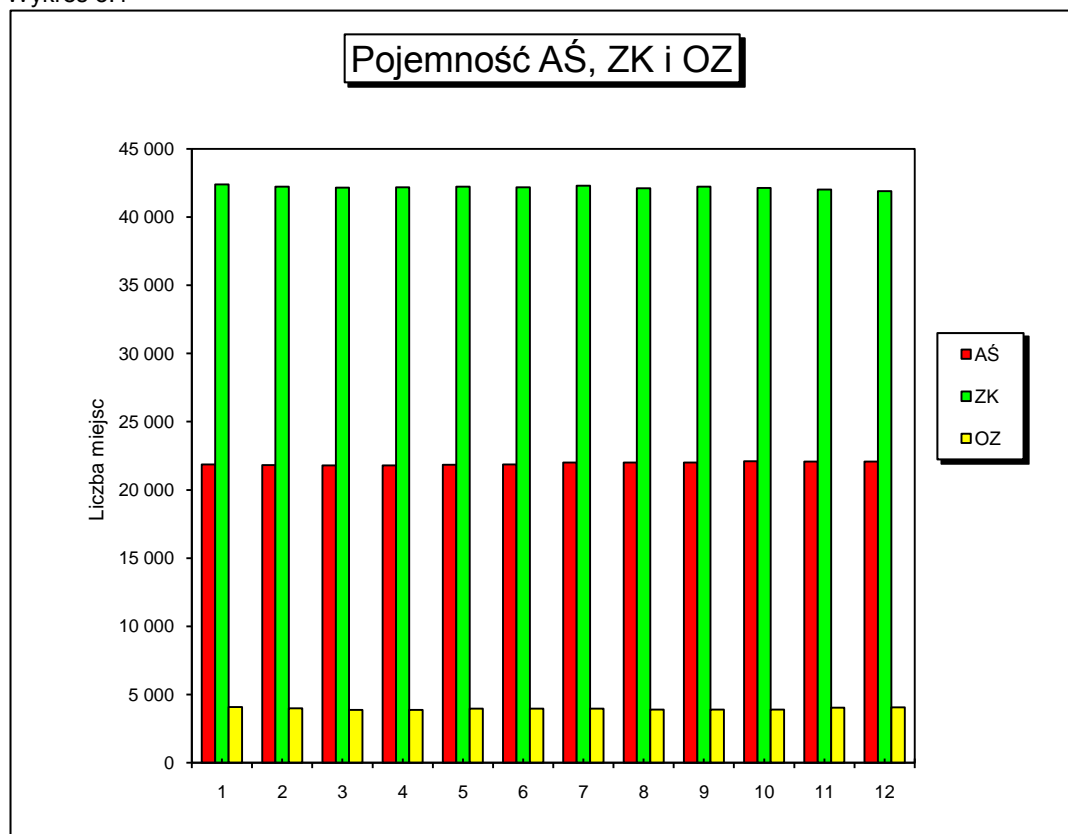
Wykres 2.1



TABL. 3 Pojemność oddziałów mieszkalnych

Data	Ogółem	Areszty Śledcze	Zakłady Karne	Oddziały Zewnętrzne
31.01.2004	68 331	21 855	42 387	4 089
29.02.2004	68 038	21 813	42 237	3 988
31.03.2004	67 818	21 793	42 150	3 875
30.04.2004	67 855	21 793	42 187	3 875
31.05.2004	68 031	21 832	42 243	3 956
30.06.2004	68 028	21 878	42 184	3 966
31.07.2004	68 279	22 005	42 308	3 966
31.08.2004	68 006	22 001	42 108	3 897
30.09.2004	68 130	22 001	42 241	3 888
31.10.2004	68 130	22 095	42 147	3 888
30.11.2004	68 141	22 086	42 009	4 046
31.12.2004	68 039	22 086	41 903	4 050
Średnio	68 069	21 937	42 175	3 957

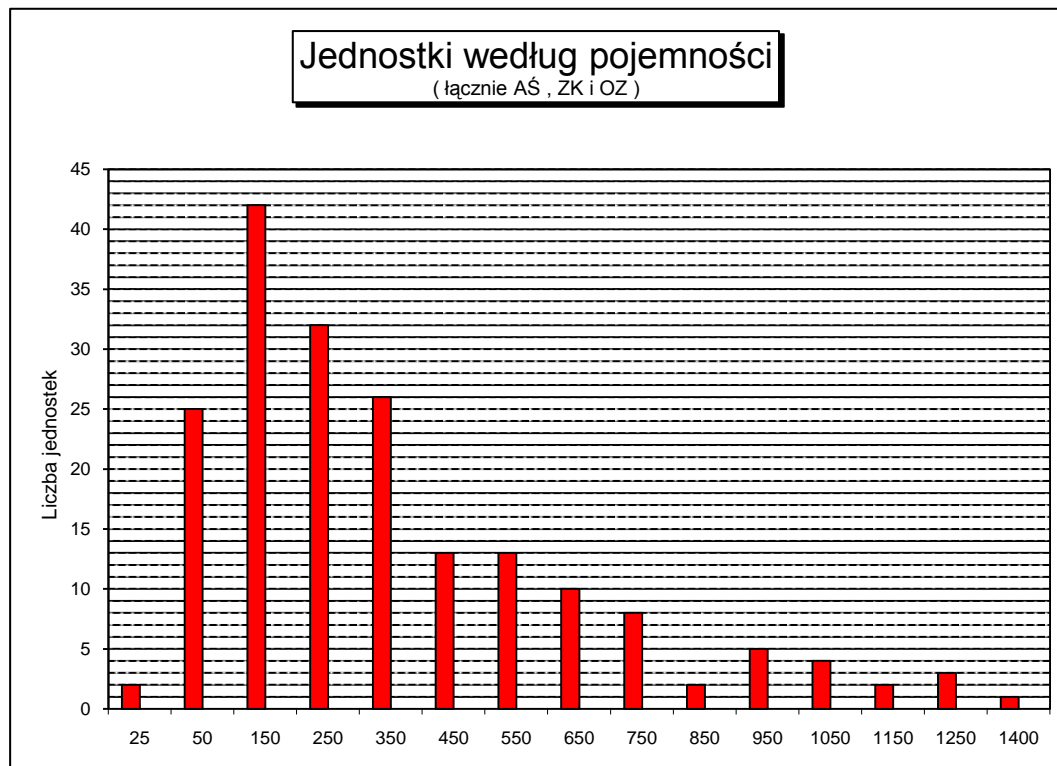
Wykres 3.1



TABL. 4 Jednostki według pojemności w dniu 31 grudnia 2004 r.

Pojemność	Ogółem	Areszty Śledcze	Zakłady Karne	Oddziały Zewnętrzne
Ogółem	188	70	86	32
0 - 49	2			2
50 - 99	25	10	2	13
100 - 199	42	21	11	10
200 - 299	32	14	13	5
300 - 399	26	7	17	2
400 - 499	13	4	9	
500 - 599	13	4	9	
600 - 699	10	3	7	
700 - 799	8	3	5	
800 - 899	2		2	
900 - 999	5	2	3	
1000 - 1099	4		4	
1100 - 1199	2	1	1	
1200 - 1299	3	1	2	
1300 - 1499	1		1	

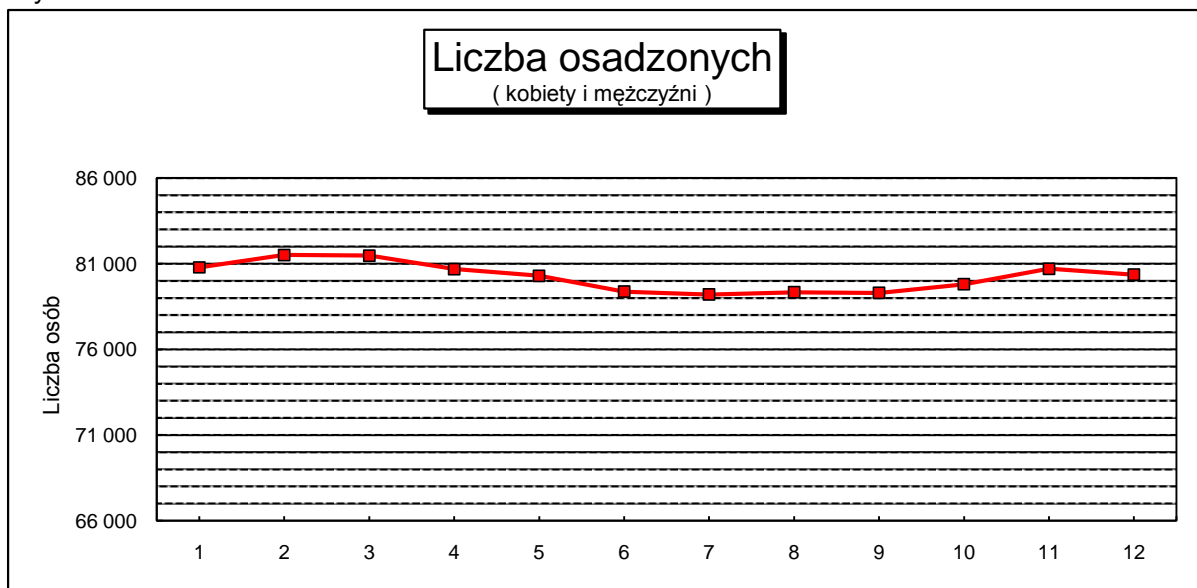
Wykres 4.1



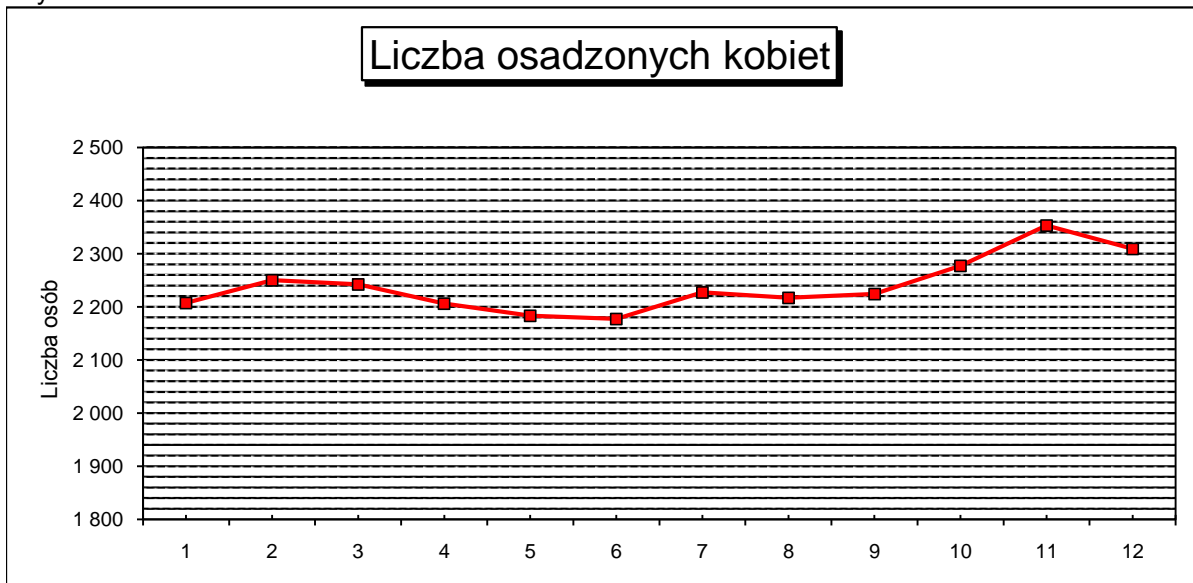
TABL. 5 Liczba tymczasowo aresztowanych, skazanych i ukaranych

Data	Ogółem	Tymczas. areszt.	Skazani	Ukarani	w tym kobiety			
					Ogółem	Tymczas. areszt.	Skazane	Ukarane
31.01.2004	80 790	18 286	62 096	408	2 207	817	1 359	31
29.02.2004	81 511	18 226	62 894	391	2 250	822	1 396	32
31.03.2004	81 472	17 801	63 271	400	2 242	781	1 426	35
30.04.2004	80 685	17 333	62 997	355	2 206	721	1 449	36
31.05.2004	80 301	16 820	63 117	364	2 183	699	1 450	34
30.06.2004	79 372	16 066	62 939	367	2 177	681	1 459	37
31.07.2004	79 207	15 705	63 172	330	2 227	703	1 497	27
31.08.2004	79 344	15 874	63 152	318	2 217	707	1 479	31
30.09.2004	79 296	15 666	63 303	327	2 224	706	1 484	34
31.10.2004	79 807	15 887	63 581	339	2 277	726	1 523	28
30.11.2004	80 709	15 837	64 471	401	2 353	773	1 543	37
31.12.2004	80 368	15 055	64 975	338	2 309	740	1 541	28
Średnio	80 239	16 546	63 331	362	2 239	740	1 467	33

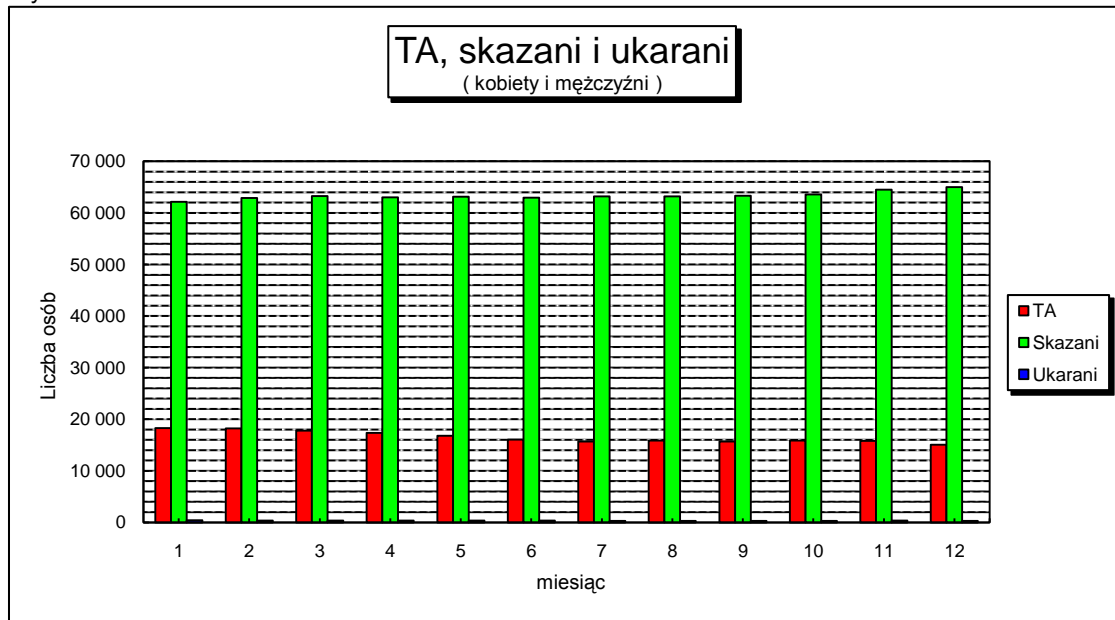
Wykres 5.1



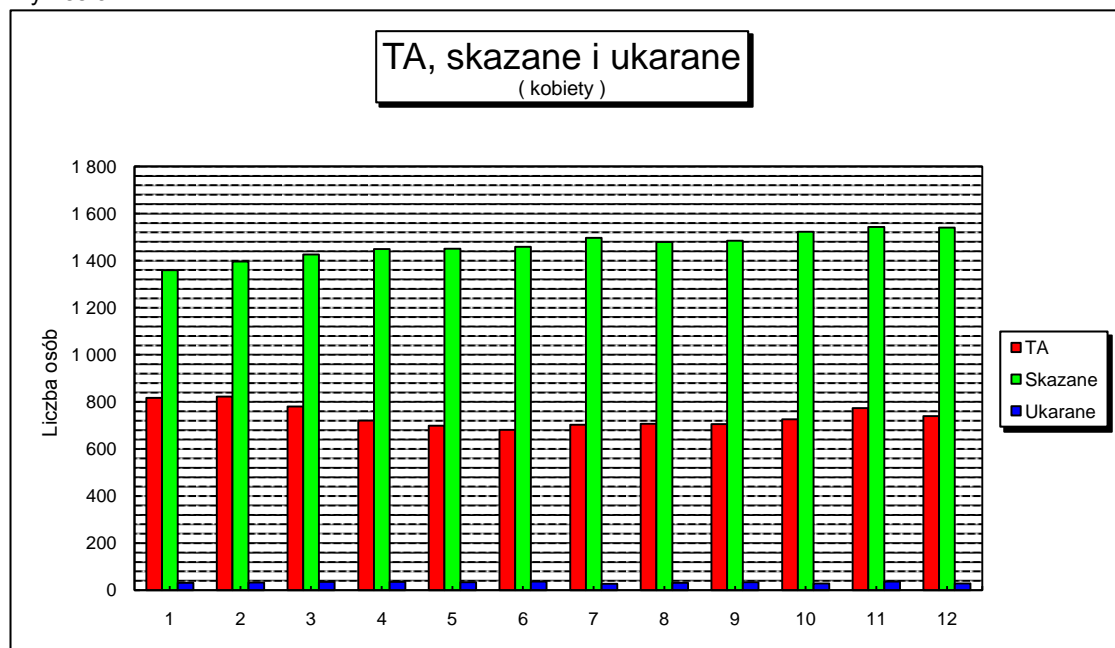
Wykres 5.2



Wykres 5.3



Wykres 5.4

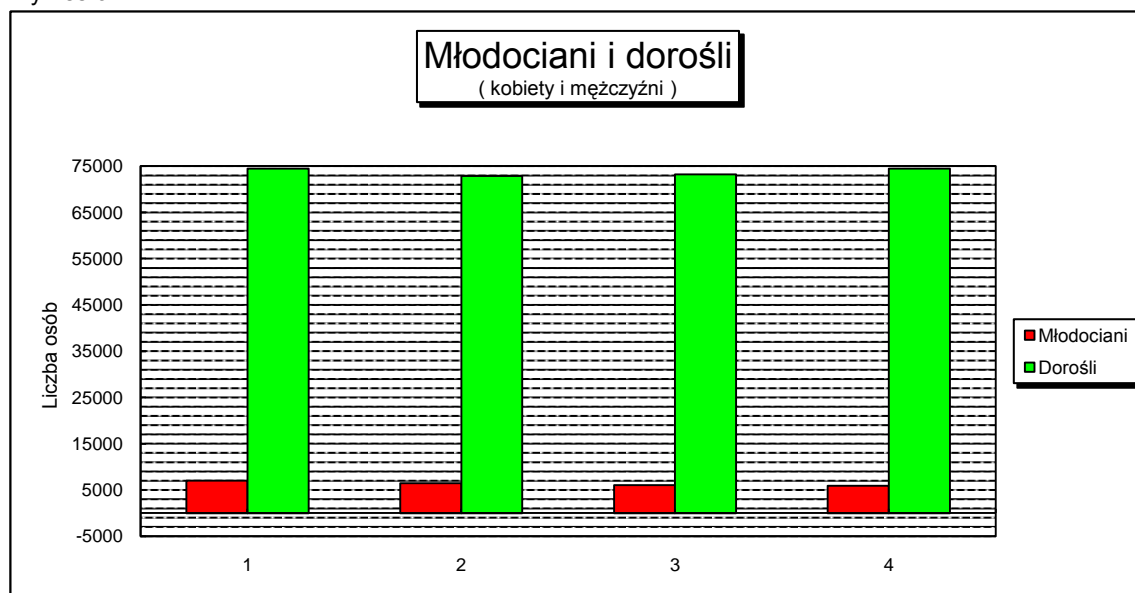


TABL. 6 Struktura populacji osadzonych kobiet i mężczyzn

Data	Ogółem	Tymczasowo aresztowani		Skazani		Ukarani	
		młodociani	dorośli	młodociani	dorośli	młodociani	dorośli
31.03.2004	81 472	3 337	14 464	3 636	59 635	31	369
30.06.2004	79 372	2 916	13 150	3 546	59 393	38	329
30.09.2004	79 296	2 597	13 069	3 431	59 872	38	289
31.12.2004	80 368	2 463	12 592	3 420	61 555	32	306



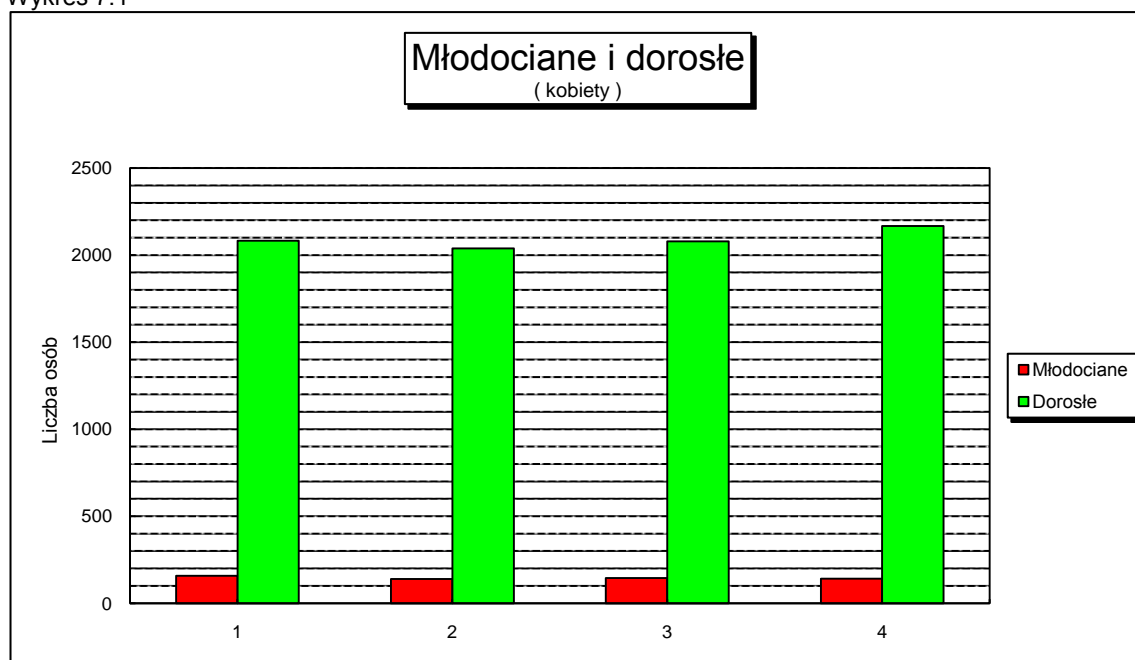
Wykres 6.1



TABL. 7 Struktura populacji osadzonych kobiet

Data	Ogółem	Tymczasowo aresztowane		Skazane		Ukarane	
		młodociane	dorośle	młodociane	dorośle	młodociane	dorośle
31.03.2004	2 242	96	685	58	1368	5	30
30.06.2004	2 177	81	600	52	1407	6	31
30.09.2004	2 224	87	619	53	1431	5	29
31.12.2004	2 309	86	654	55	1486	1	27

Wykres 7.1



TABL. 8 Skazani i ukarani - kobiety i mężczyźni, według grup klasyfikacyjnych

Data	Ogółem	M	P	R	W
31.03.2004	63 671	3 666	32 501	27 499	5
30.06.2004	63 306	3 584	32 063	27 656	3
30.09.2004	63 630	3 466	32 156	28 003	5
31.12.2004	65 313	3 452	33 237	28 623	1

TABL. 9 Skazane i ukarane, kobiety według grup klasyfikacyjnych

Data	Ogółem	M	P	R
31.03.2004	1 461	63	1 119	279
30.06.2004	1 496	58	1 149	289
30.09.2004	1 518	58	1 170	290
31.12.2004	1 569	56	1 211	302

Tabl. 10 Skazani i ukarani wg grup klasyfikacyjnych i systemu wykonywania kary, odbywający karę pozbawienia wolności w zakładzie karnym typu zamkniętego

Wyszczególnienie		Stan w dniu:			
		31.03.2004	30.06.2004	30.09.2004	31.12.2004
<b>M</b>	zwykły	10	10	22	21
	programowany	2 258	2 260	2 157	2 181
	terapeutyczny	218	217	205	202
<b>P</b>	zwykły	6 436	6 518	6 472	6 955
	programowany	8 761	8 580	8 530	8 543
	terapeutyczny	1 370	1 410	1 405	1 425
<b>R</b>	zwykły	8 445	8 453	8 610	8 831
	programowany	5 697	5 634	5 633	5 692
	terapeutyczny	1 293	1 282	1 322	1 392
<b>Ogółem</b>		<b>34 488</b>	<b>34 364</b>	<b>34 356</b>	<b>35 242</b>
system	zwykły	14 891	14 981	15 104	15 807
	programowany	16 716	16 474	16 320	16 416
	terapeutyczny	2 881	2 909	2 932	3 019
<b>Ogółem</b>		<b>34 488</b>	<b>34 364</b>	<b>34 356</b>	<b>35 242</b>

Tabl. 11 Skazani i ukarani wg grup klasyfikacyjnych i systemu wykonywania kary, odbywający karę pozbawienia wolności w zakładzie karnym typu półotwartego

Wyszczególnienie		Stan w dniu:			
		31.03.2004	30.06.2004	30.09.2004	31.12.2004
<b>M</b>	zwykły	13	15	24	26
	programowany	1 108	1 008	983	949
	terapeutyczny	6	8	14	14
<b>P</b>	zwykły	5 756	5 652	5 826	6 526
	programowany	8 218	8 057	8 007	7 931
	terapeutyczny	212	250	239	249
<b>R</b>	zwykły	5 644	5 766	5 961	6 276
	programowany	5 206	5 305	5 296	5 261
	terapeutyczny	90	110	128	131
<b>Ogółem</b>		<b>26 253</b>	<b>26 171</b>	<b>26 478</b>	<b>27 363</b>
system	zwykły	11 413	11 433	11 811	12 828
	programowany	14 532	14 370	14 286	14 141
	terapeutyczny	308	368	381	394
<b>Ogółem</b>		<b>26 253</b>	<b>26 171</b>	<b>26 478</b>	<b>27 363</b>

Tabl. 12 Skazani i ukarani wg grup klasyfikacyjnych i systemu wykonywania kary, odbywający karę pozbawienia wolności w zakładzie karnym typu otwartego

Wyszczególnienie		Stan w dniu:			
		31.03.2004	30.06.2004	30.09.2004	31.12.2004
<b>M</b>	zwykły	1	2	2	1
	programowany	52	64	59	58
	terapeutyczny	0	0	0	0
<b>P</b>	zwykły	177	133	171	149
	programowany	1 571	1 462	1 506	1 458
	terapeutyczny	0	1	0	1
<b>R</b>	zwykły	126	148	142	133
	programowany	998	958	911	907
	terapeutyczny	0	0	0	0
<b>Ogółem</b>		<b>2 925</b>	<b>2 768</b>	<b>2 791</b>	<b>2 707</b>
system	zwykły	304	283	315	283
	programowany	2 621	2 484	2 476	2 423
	terapeutyczny	0	1	0	1
<b>Ogółem</b>		<b>2 925</b>	<b>2 768</b>	<b>2 791</b>	<b>2 707</b>

TABL. 13 Skazani na karę aresztu wojskowego

Wyszczególnienie	Stan w dniu:			
	31.03.2004	30.06.2004	30.09.2004	31.12.2004
skazni z grupy W	5	3	5	1

TABL. 14 Skazani i ukarani wg grup i systemu wykonywania kary ogółem

Wyszczególnienie		Stan w dniu:			
		31.03.2004	30.06.2004	30.09.2004	31.12.2004
<b>M</b>	zwykły	24	27	48	48
	programowany	3 418	3 332	3 199	3 188
	terapeutyczny	224	225	219	216
<b>P</b>	zwykły	12 369	12 303	12 469	13 630
	programowany	18 550	18 099	18 043	17 932
	terapeutyczny	1 582	1 661	1 644	1 675
<b>R</b>	zwykły	14 215	14 367	14 713	15 240
	programowany	11 901	11 897	11 840	11 860
	terapeutyczny	1 383	1 392	1 450	1 523
<b>Ogółem</b>		<b>63 666</b>	<b>63 303</b>	<b>63 625</b>	<b>65 312</b>
system	zwykły	26 608	26 697	27 230	28 918
	programowany	33 869	33 328	33 082	32 980
	terapeutyczny	3 189	3 278	3 313	3 414
<b>Ogółem</b>		<b>63 666</b>	<b>63 303</b>	<b>63 625</b>	<b>65 312</b>

TABL. 15 Tymczasowo aresztowani i skazani według rodzajów przestępstw ( określonych w kodeksie karnym z 1969 r. )  
w dniu 31.12.2004 roku

Przestępstwa przeciwko:			Ogółem	w tym :		Tymczasowo aresztowani		Skazani	
				kobiety	młodociani	Ogółem	w tym w zw z art. 58 a kk	Ogółem	w tym w zw z art. 58 a kk
Ogółem			<b>5 055</b>	<b>148</b>	<b>4</b>	<b>127</b>	<b>1</b>	<b>4 928</b>	<b>9</b>
w tym nieumyślni			<b>17</b>			1		16	
zdrowiu i życiu (art. 148-164 )	zabój - stwa	art. 148§1	<b>1 679</b>	55		17	1	1 662	1
		art. 148§2	<b>28</b>	1		1		27	
	inne		<b>222</b>	5	1	6		216	3
wolności (art. 165-177)	zgwał - cenia	art. 168§1	<b>64</b>	1		2		62	
		art. 168§2	<b>41</b>					41	
	inne		<b>36</b>			1		35	
p-ko rodzinie , opiece i młodz. (art. 183 - 188 )		alimenty art. 186	<b>258</b>	8		15		243	
		inne	<b>79</b>	1		4		75	
mieniu (art 199 do 216 )	włamania art. 208		<b>1 057</b>	9		19		1 038	2
	napady rabunkowe	art. 210§1	<b>450</b>	14		9		441	1
		art. 210§2	<b>279</b>	5		5		274	
	inne		<b>561</b>	34		30		531	2
gospodarcze i fałszerstwa ( art 217-232 )			<b>62</b>	2		1		61	
udział w związku lub zorganizowanej grupie mających na celu przestępstwo ( art 276 )			<b>3</b>					3	
wojskowe ( 303-331 )			<b>4</b>					4	
inne przestępstwa			<b>232</b>	13	3	17		215	

TABL. 16 Tymczasowo aresztowani i skazani wg rodzajów przestępstw (określonych w kodeksie karnym z 1997 r.)  
w dniu 31.12.2004 roku

Przestępstwa przeciwko :		Ogółem	w tym		Tymczasowo aresztowani		Skazani		
			kobiety	młodo- ciani	Ogółem	w tym w zw. z art. 65 kk	Ogółem	w tym w zw. z art. 65 kk	
Ogółem		<b>74 975</b>	<b>2 133</b>	<b>5 906</b>	<b>14 928</b>	<b>235</b>	<b>60 047</b>	<b>219</b>	
w tym nieumyślni		<b>565</b>			64		501		
pokojowi, ludzkości oraz wojenne (art.117-126 kk)		<b>0</b>							
Rzeczypospolitej Polskiej (art.127-139 kk)		<b>2</b>					2		
obronności (art.140-147 kk)		<b>5</b>			1		4		
życiu i zdrowiu (art.148-162kk)	zabójstwa	148§1	<b>3 194</b>	383	147	837	2	2 357	2
		148§2	<b>1 081</b>	45	102	334		747	1
		148§3	<b>20</b>	2		7		13	
		148§4	<b>42</b>	3		1		41	
	pozostałe (149-162)	<b>4 244</b>	132	326	811	1	3 433	3	
bezpieczeństwu powszechnemu (art.163-172 kk)		<b>306</b>	4	14	115	6	191	3	
bezpieczeństwu w komunikacji (art.173-180 kk)		<b>3 920</b>	28	83	228	1	3 692		
środowisku (art.181-188 kk)		<b>39</b>	1		3		36		
wolności (art.189-193 kk)		<b>926</b>	24	43	206	2	720	2	
wolności sumienia i wyznania (art.194-196 kk)		<b>5</b>			2		3		
wolności seksualnej i obyczajności (art. 197-205 kk)	zgwalcenia	197§1	<b>1 337</b>	3	59	302		1 035	
		197§2	<b>181</b>	3	7	46		135	
		197§3	<b>846</b>	6	88	187		659	
	pozostałe (198-205)	<b>1 114</b>	21	32	355		759		
rodzynie i opiece (art. 206-211 kk)	znęcanie się (207)	<b>3 332</b>	32	20	397		2 935		
	alimenty (209)	<b>2 546</b>	47		137		2 409		
	pozostałe (206,208,210,211)	<b>69</b>	5	1	15		54		
czci i nietykalności cielesnej (art.212-217 kk)		<b>24</b>			3		21		
prawom osób wykon. pracę zarobk. (art.218-221 kk)		<b>12</b>	1		1		11		
dział. instytut. państw. oraz samorządu (art..222-231kk)		<b>663</b>	27	36	266	16	397	1	
wymiarowi sprawiedliwości (art.232-247 kk)	ucieczka (242§1 i 4)		<b>21</b>			1		20	
	niepowrót z przepustki (242§2)		<b>63</b>	2		1		62	
	niepowrót z przerwy (242§3 )		<b>42</b>	2		1		41	
	pozostałe (232-241, 243-247)		<b>583</b>	15	18	74	1	509	
wyborom i referendum (art.248-251 kk)		<b>4</b>					4		
porządkowi publicznemu (art.252-257,259-264 kk)	zorganizowana grupa (258)		<b>867</b>	16	10	599	67	268	53
	pozostałe (252-257,259-264)		<b>659</b>	78	31	358	5	301	
ochronie informacji (art.265-269 kk)		<b>18</b>			5		13		
wiarygodności dokumentów (art.270-277 kk)		<b>797</b>	49	22	250	7	547	3	
mieniu (art.278 -295 kk)	kradzieże (278)		<b>4 529</b>	223	364	492	1	4 037	4
	kradzieże z włamaniem (279)		<b>14 041</b>	107	1 163	1 775	3	12 266	26
	rozbój	280§1	<b>12 334</b>	253	1 999	2 635	9	9 699	29
		280§2	<b>4 348</b>	92	643	1 156	20	3 192	27
	wymuszenia rozbójnicze (282 )		<b>1 246</b>	12	78	450	11	796	7
	pozostałe ( 281,283 - 295 )		<b>7 197</b>	301	254	1 269	27	5 928	27
obrotowi gospodarczemu (art.296-309 kk)		<b>248</b>	20		116	10	132	1	
obrotowi pieniędzmi i papierami wart. (art.310-316 kk)		<b>958</b>	42	12	108	2	850	3	
określone w części wojskowej (art.317-363 kk)		<b>93</b>		12	14		79		
przestępstwa określone w innych aktach prawnych		<b>3 019</b>	154	342	1 370	44	1 649	27	

TABL. 17 Skazani według wymiaru aktualnie odbywanej kary zasadniczej w dniu 31.12.2004 roku

Wymiar kary	Ogółem	w tym kobiety	Skazani z grup klasyfikacyjnych :			
			M	P	R	W
<b>RAZEM</b>	<b>62 651</b>	<b>1 475</b>	<b>3 286</b>	<b>31 526</b>	<b>27 838</b>	<b>1</b>
od 1 do 3 miesięcy	449	4	19	293	137	
powyżej 3 do 6 miesięcy	2 629	67	125	1 560	944	
powyżej 6 m do 1 roku	9 683	246	439	5 314	3 929	1
powyżej 1 r do 1r 6 m	9 155	166	472	4 516	4 167	
powyżej 1 r 6 m do 2 lat	9 432	192	700	4 835	3 897	
powyżej 2 lat do 3 lat	10 040	201	781	4 548	4 711	
powyżej 3 lat do 5 lat	10 285	197	516	4 554	5 215	
powyżej 5 lat do 10 lat	6 823	255	140	3 446	3 237	
powyżej 10 lat do 15 lat	2 850	117	80	1 716	1 054	
25 lat	1 172	24	14	663	495	
kara dożywotniego pozb. wolności	133	6		81	52	

TABL. 18 Skazani, kobiety i mężczyźni według wymiaru aktualnie odbywanej kary zastępczej w dniu 31.12.2004 roku

Wymiar kary	Ogółem	w tym kobiety	Skazani z grupy klasyfikacyjnej		
			M	P	R
<b>RAZEM</b>	<b>2 324</b>	<b>66</b>	<b>134</b>	<b>1 532</b>	<b>658</b>
do 30 dni	640	17	47	402	191
powyżej 30 dni do 180 dni	1 527	47	84	1 030	413
powyżej 180 dni do 270 dni	115		2	69	44
powyżej 270 dni do 12 miesięcy	32		1	25	6
powyżej 12 miesięcy	10	2		6	4

TABL. 19 Tymczasowo aresztowani i skazani wg wieku ( w latach ukończonych )  
w dniu 31.12.2004 roku

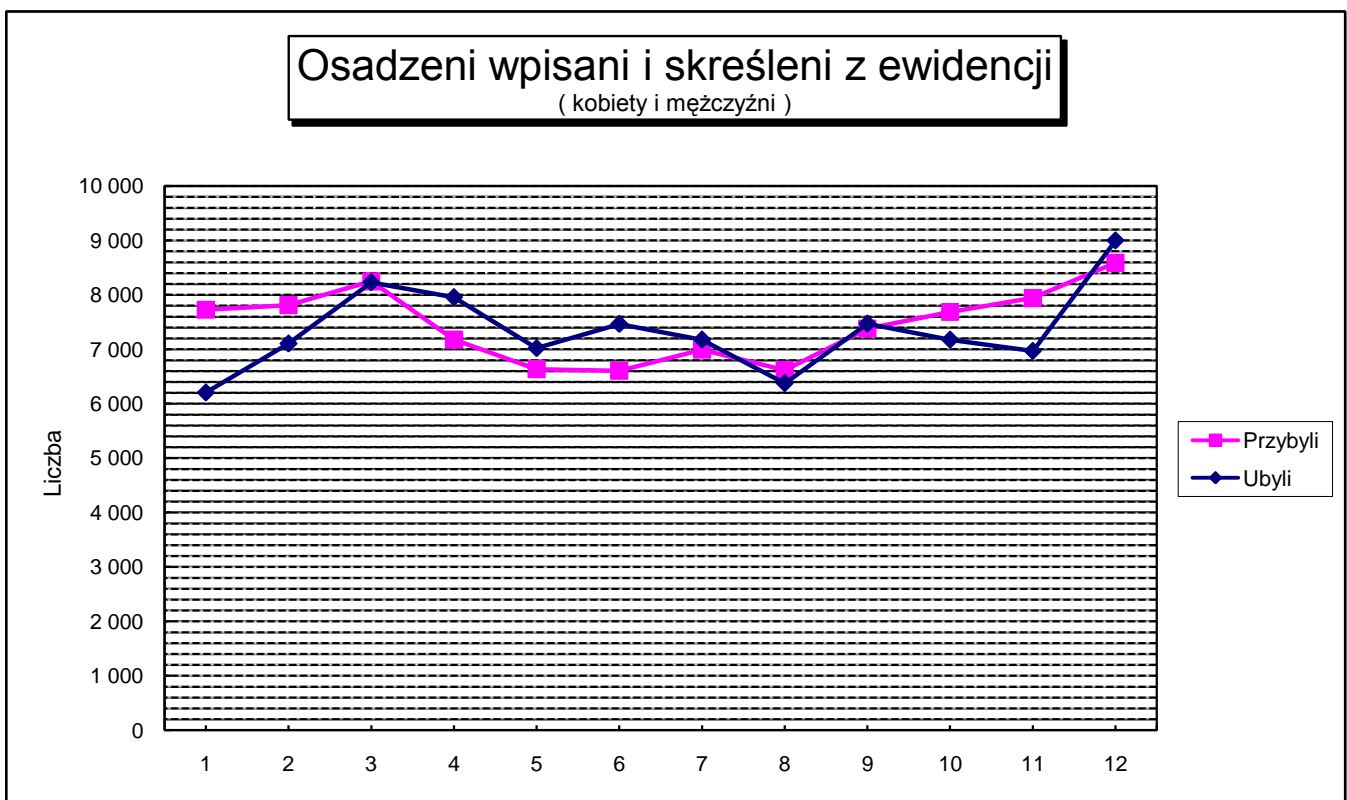
Wiek	Ogółem	w tym kobiety	Tymczasowo aresztowani	Skazani
Ogółem	80 030	2 281	15 055	64 975
15	0	0	0	0
16	9	1	4	5
17-18	1 154	31	849	305
19-21	6 841	169	1 988	4 853
22-23	8 550	167	1 503	7 047
24	4 098	98	649	3 449
25-27	10 661	242	1 756	8 905
28-30	8 962	215	1 603	7 359
31-33	6 839	161	1 259	5 580
34-36	5 587	155	1 028	4 559
37-39	4 901	151	857	4 044
40-42	4 720	176	742	3 978
43-45	4 719	186	718	4 001
46-48	4 366	173	666	3 700
49-51	3 361	134	548	2 813
52-54	2 327	96	357	1 970
55-57	1 447	66	255	1 192
58-60	689	30	115	574
61-63	340	11	57	283
64-66	214	9	44	170
67i więcej	245	10	57	188
Średnio	33,2	35,8	31,6	33,6



TABL. 20 Ruch osadzonych

Miesiąc	Wpisani do ewidencji				Skreśleni z ewidencji			
	Ogółem	Tymczas. areszt.	Skazani	Ukarani	Ogółem	Tymczas. areszt.	Skazani	Ukarani
styczeń	7 729	3 131	3 910	688	6 205	2 421	3 226	558
luty	7 813	3 318	3 859	636	7 105	2 664	3 808	633
marzec	8 251	3 531	3 936	784	8 230	3 052	4 431	747
kwiecień	7 181	3 184	3 369	628	7 957	2 840	4 442	675
maj	6 637	2 884	3 170	583	7 021	2 697	3 762	562
czerwiec	6 607	2 818	3 243	546	7 465	2 767	4 189	509
lipiec	6 993	2 877	3 548	568	7 178	2 500	4 072	606
sierpień	6 620	2 777	3 326	517	6 376	2 102	3 749	525
wrzesień	7 382	3 066	3 784	532	7 471	2 681	4 265	525
październik	7 688	3 343	3 808	537	7 176	2 485	4 181	510
listopad	7 946	3 055	4 232	659	6 969	2 461	3 928	580
grudzień	8 592	3 306	4 616	670	9 000	3 263	5 009	728
Ogółem	89 439	37 290	44 801	7 348	88 153	31 933	49 062	7 158
Średnio	7 453	3 108	3 733	612	7 346	2 661	4 089	597

Wykres 20.1



TABL. 21 Tymczasowo aresztowani skreśleni z ewidencji

Okres	Ogółem	Zwolnieni na mocy decyzji organu prowadzącego postępowanie karne	Upiływ terminu tymczasowego aresztowania	Zgony*	Inne przyczyny
I kwartał	8 137	7 937	161	10	29
II kwartał	8 304	8 123	145	9	27
III kwartał	7 283	7 099	142	6	36
IV kwartał	8 209	7 998	178	8	25
Ogółem	31 933	31 157	626	33	117
Średnio	7 983	7 789	157	8	29

TABL. 22 Skazani skreśleni z ewidencji

Okres	Ogółem	Zwolnieni na mocy decyzji organu prowadzącego postępowanie karne	Koniec kary	Warunkowe zwolnienie	Uiszczenie grzywny	Przerwa w wykonaniu kary	Zgony*	Inne przyczyny
I kwartał	11 465	189	5 642	4 543	558	417	14	102
II kwartał	12 393	177	5 764	5 163	559	624	11	95
III kwartał	12 086	170	5 512	5 105	611	558	22	108
IV kwartał	13 118	179	5 953	5 532	736	547	27	144
Ogółem	49 062	715	22 871	20 343	2 464	2 146	74	449
Średnio	12 266	179	5 718	5 086	616	537	19	112

TABL. 23 Ukarani skreśleni z ewidencji

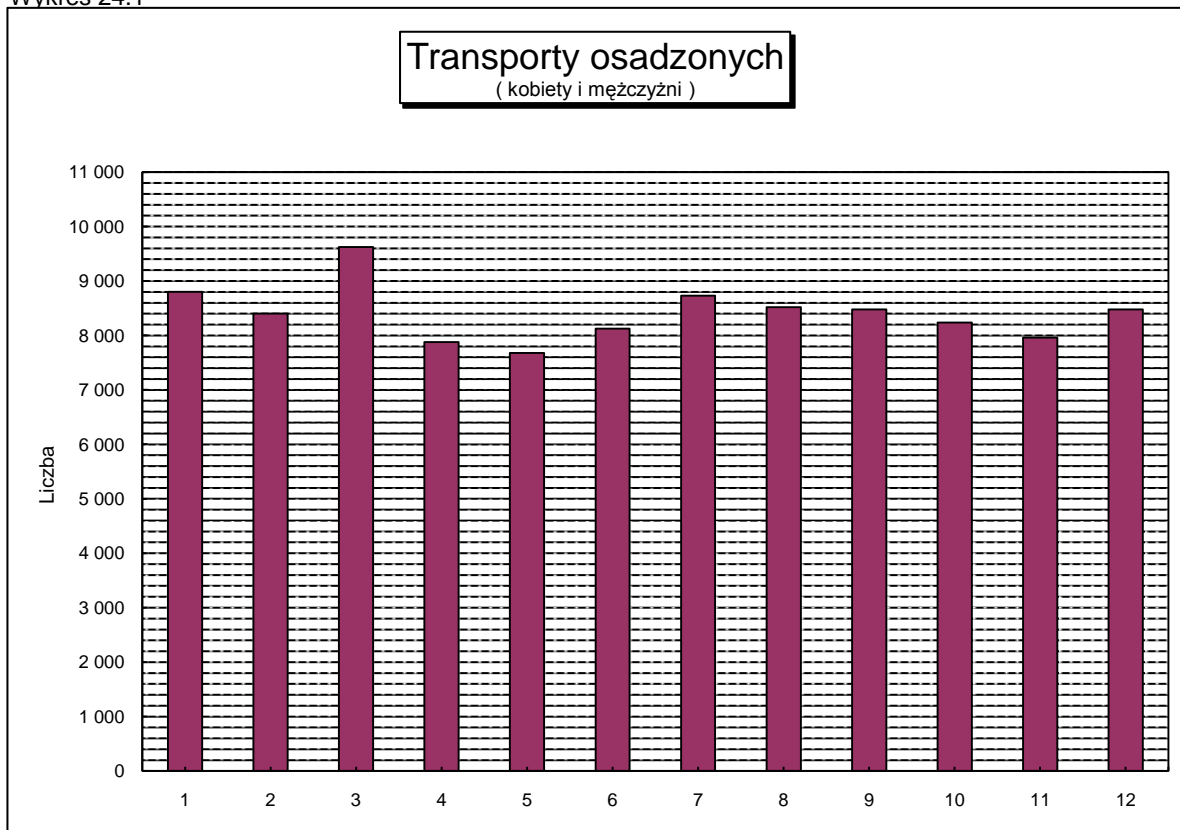
Okres	Ogółem	Zwolnieni na mocy decyzji organu prowadzącego postępowanie karne	Koniec kary	Uiszczenie grzywny	Przerwa w wykonaniu kary	Zgony*	Inne przyczyny
I kwartał	1 938	90	1 711	120	0	1	16
II kwartał	1 746	67	1 552	109	1	0	17
III kwartał	1 656	66	1 466	107	1	0	16
IV kwartał	1 818	79	1 607	107	0	0	25
Ogółem	7 158	302	6 336	443	2	1	74
Średnio	1 790	76	1 584	111	1	0	19

\* - zgony osadzonych - w tym również te, które nastąpiły podczas korzystania z przepustek lub zezwoleń na czasowe opuszczenie zakładu karnego

TABL. 24 Transporty osadzonych

Miesiąc	Ogółem	w tym przez Policję	Tymczas. areszt.	Skazani	Ukarani
styczeń	8 801	1 873	1 394	7 367	40
luty	8 404	1 920	1 269	7 084	51
marzec	9 624	2 284	1 601	7 970	53
kwiecień	7 876	1 585	1 226	6 600	50
maj	7 680	1 886	1 285	6 356	39
czerwiec	8 128	1 914	1 309	6 777	42
lipiec	8 729	1 790	1 303	7 374	52
sierpień	8 521	1 787	1 142	7 322	57
wrzesień	8 478	1 953	1 232	7 208	38
październik	8 237	1 830	1 198	7 002	37
listopad	7 958	1 952	1 182	6 744	32
grudzień	8 480	1 889	1 295	7 124	61
Ogółem	100 916	22 663	15 436	84 928	552
Średnio	8 410	1 889	1 286	7 077	46

Wykres 24.1



TABL. 25 Warunkowe zwolnienia

Wyszczególnienie	Ogółem	Okres			
		I kwartał	II kwartał	III kwartał	IV kwartał
<b>Ogółem</b>	<b>53 357</b>	<b>12 435</b>	<b>13 309</b>	<b>13 160</b>	<b>14 453</b>
<b>Wnioski rozpatrzone pozytywnie</b>	<b>21 314</b>	<b>4 775</b>	<b>5 390</b>	<b>5 378</b>	<b>5 771</b>
- dyrektora zakładu karnego	9 679	2 078	2 456	2 397	2 748
- prokuratora lub sądu	76	18	24	10	24
- sądowego kuratora zawodowego	13	3	3	3	4
- skazanego, obrońcy lub pełnomocnika	11 546	2 676	2 907	2 968	2 995
<b>Wnioski rozpatrzone negatywnie</b>	<b>32 040</b>	<b>7 659</b>	<b>7 917</b>	<b>7 782</b>	<b>8 682</b>
- dyrektora zakładu karnego	1 136	279	283	239	335
- prokuratora lub sądu	1	1	0	0	0
- sądowego kuratora zawodowego	8	2	1	2	3
- skazanego, obrońcy lub pełnomocnika	30 895	7 377	7 633	7 541	8 344
<b>Warunkowo przedterminowo zwolnieni przez sąd z urzędu</b>	<b>3</b>	<b>1</b>	<b>2</b>	<b>0</b>	<b>0</b>

TABL. 26 Warunkowe zwolnienia - wnioski rozpatrzone pozytywnie

Wyszczególnienie	Ogółem	Okres			
		I kwartał	II kwartał	III kwartał	IV kwartał
<b>Ogółem</b>	<b>21 317</b>	<b>4 776</b>	<b>5 392</b>	<b>5 378</b>	<b>5 771</b>
<b>Wniosek dyrektora zakładu karnego</b>	<b>9 679</b>	<b>2 078</b>	<b>2 456</b>	<b>2 397</b>	<b>2 748</b>
- grupa M	379	107	101	67	104
- grupa P	7 286	1 540	1 854	1 819	2 073
- grupa R	2 012	431	501	510	570
- grupa W	2	0	0	1	1
<b>Wniosek prokuratora lub sądu , sądowego kuratora zawodowego, skazanego, obrońcy lub pełnomocnika</b>	<b>11 635</b>	<b>2 697</b>	<b>2 934</b>	<b>2 981</b>	<b>3 023</b>
- grupa M	502	127	121	122	132
- grupa P	6 978	1 599	1 802	1 781	1 796
- grupa R	4 154	971	1 010	1 078	1 095
- grupa W	1	0	1	0	0
<b>Warunkowo przedterminowo zwolnieni przez sąd z urzędu</b>	<b>3</b>	<b>1</b>	<b>2</b>	<b>0</b>	<b>0</b>
- grupa M	0				
- grupa P	1		1		
- grupa R	2	1	1		
- grupa W	0				

TABL. 27 Warunkowe zwolnienia - wnioski rozpatrzone negatywnie

Wyszczególnienie	Ogółem	Okres			
		I kwartał	II kwartał	III kwartał	IV kwartał
<b>Ogółem</b>	<b>32 040</b>	<b>7 659</b>	<b>7 917</b>	<b>7 782</b>	<b>8 682</b>
<b>Wniosek dyrektora zakładu karnego</b>	<b>1 136</b>	<b>279</b>	<b>283</b>	<b>239</b>	<b>335</b>
- grupa M	25	3	8	7	7
- grupa P	881	207	222	195	257
- grupa R	230	69	53	37	71
- grupa W	0	0	0	0	0
<b>Wniosek prokuratora lub sądu , sądowego kuratora zawodowego, skazanego, obrońcy lub pełnomocnika</b>	<b>30 904</b>	<b>7 380</b>	<b>7 634</b>	<b>7 543</b>	<b>8 347</b>
- grupa M	1 806	479	461	417	449
- grupa P	16 915	4 013	4 260	4 071	4 571
- grupa R	12 183	2 888	2 913	3 055	3 327
- grupa W	0	0	0	0	0

TABL. 28 Samoagresje

Okres	Ogółem	odmowa przyjmo- wania pokarmu	samo- uszkodzenia	usiłowa- nie samo- bójstwa
I kwartał	176	3	139	34
II kwartał	167	7	127	33
III kwartał	188	5	154	29
IV kwartał	199	8	152	39
Ogółem	730	23	572	135

TABL. 29 Samoagresje - indywidualna odmowa przyjmowania pokarmu

Okres	Ogółem	Skazani z grupy klasyfikacyjnej				Ukarani	Tymczasowo areszt.	
		M	P	R	W		dorośli	młodoc.
I kwartał	3		1			2		
II kwartał	7		1	2		3	1	
III kwartał	5	1	1	1		1	1	
IV kwartał	8		3	2		3		
Ogółem	23	1	6	5	0	9	2	

TABL. 30 Samoagresje - samouszkodzenia\*

Okres	Ogółem	Skazani z grupy klasyfikacyjnej				Ukarani	Tymczasowo areszt.	
		M	P	R	W		dorośli	młodoc.
I kwartał	139	23	25	50		27	14	
II kwartał	127	21	23	53		21	9	
III kwartał	154	29	29	68		23	5	
IV kwartał	152	19	18	82		28	5	
Ogółem	572	92	95	253	0	99	33	

\* - przypadki w których przewidywany czas rozstroju zdrowia był nie krótszy niż 7 dni

TABL. 31 Samoagresje - usiłowanie samobójstwa

Okres	Ogółem	Skazani z grupy klasyfikacyjnej				Ukarani	Tymczasowo areszt.	
		M	P	R	W		dorośli	młodoc.
I kwartał	34	2	3	8		17	4	
II kwartał	33	1	3	8		17	4	
III kwartał	29		8	7		12	2	
IV kwartał	39		8	10		18	3	
Ogółem	135	3	22	33	0	64	13	

TABL. 32 Przyczyny samoagresji

Okres	Ogółem	Samoagresje z powodu :				
		działal - ności adminis - tracji	presji podkult. przestępczej	uczestn. w pod - kulturze przestępczej	działal - ności sądu prokurat.	inne
I kwartał	176	56	2	2	21	95
II kwartał	167	57	1	4	21	84
III kwartał	188	77	0	2	8	101
IV kwartał	199	65	1	5	15	113
Ogółem	730	255	4	13	65	393

TABL. 33 Samoagresje - protest przeciwko działalności administracji więziennej

Okres	Ogółem	Skazani z grupy klasyfikacyjnej				Ukarani	Tymczasowo areszt.	
		M	P	R	W		dorośli	młodoc.
I kwartał	56	13	9	25		6	3	
II kwartał	57	9	14	30		2	2	
III kwartał	77	15	18	36		6	2	
IV kwartał	65	9	8	45		2	1	
Ogółem	255	46	49	136	0	16	8	

TABL. 34 Samoagresje z powodu presji podkultury przestępczej

Okres	Ogółem	Skazani z grupy klasyfikacyjnej				Ukarani	Tymczasowo areszt.	
		M	P	R	W		dorośli	młodoc.
I kwartał	2		1	1				
II kwartał	1			1				
III kwartał	0	0	0	0	0	0	0	
IV kwartał	1					1		
Ogółem	4	0	1	2	0	1	0	

TABL. 35 Samoagresje z powodu uczestnictwa w podkulturze przestępczej

Okres	Ogółem	Skazani z grupy klasyfikacyjnej				Ukarani	Tymczasowo areszt.	
		M	P	R	W		dorośli	młodoc.
I kwartał	2		2					
II kwartał	4	2	1				1	
III kwartał	2	0	1	1				
IV kwartał	5	2	1				1	1
Ogółem	13	4	5	1	0	0	2	1

TABL. 36 Samoagresje - protest przeciwko działalności sądu lub prokuratury

Okres	Ogółem	Skazani z grupy klasyfikacyjnej				Ukarani	Tymczasowo areszt.	
		M	P	R	W		dorośli	młodoc.
I kwartał	21		2	3			12	4
II kwartał	21			2			15	4
III kwartał	8			1			7	
IV kwartał	15		4	2			9	
Ogółem	65	0	6	8	0	0	43	8

TABL. 37 Samoagresje z innych powodów

Okres	Ogółem	Skazani z grupy klasyfikacyjnej				Ukarani	Tymczasowo areszt.	
		M	P	R	W		dorośli	młodoc.
I kwartał	95	12	15	29			28	11
II kwartał	84	11	12	30			23	8
III kwartał	101	15	19	38			23	6
IV kwartał	113	8	16	47			36	6
Ogółem	393	46	62	144	0	0	110	31

TABL. 38 Udzielone przepustki i zezwolenia na czasowe opuszczenie zakładu karnego, aresztu śledczego

w okresie od 1.01. do 31.12.2004 r.

Przepustki i zezwolenia określone w :	Liczba osób korzystających	Liczba przepustek i zezwoleń	Samowolne przedłużenie czasu przepustki lub zezwolenia					
			spóźnienia*			niepowroty		
			liczba osób	liczba spóźnień	% 4/2	liczba osób	liczba niepowrotów	% 7/2
0	1	2	3	4	5	6	7	8
<b>Ogółem</b>		83 231	169	170	0,20%	401	401	0,48%
art. 91 pkt 7 kkw	2 390	2 656	4	4	0,15%	10	10	0,38%
art. 92 pkt 9 kkw	3 738	5 684	5	5	0,09%	13	13	0,23%
art. 138 § 1 pkt 7 kkw	16 028	44 940	46	46	0,10%	70	70	0,16%
art. 138 § 1 pkt 8 kkw	13 188	21 856	57	58	0,27%	98	98	0,45%
art. 141a § 1 kkw ( bez asysty )	5 815	6 927	55	55	0,79%	205	205	2,96%
art. 141a § 1 kkw ( z asysta )	533	549	0	0	0,00%	0	0	0,00%
art. 165 § 2 kkw	482	619	2	2	0,32%	5	5	0,81%

\* przez spóźnienie należy rozumieć samowolne przedłużenie czasu przepustki lub zezwolenia zakończone dobrowolnym zgłoszeniem się nie później niż 24 godziny po wyznaczonym terminie powrotu

Liczba zezwoleń udzielonych tymczasowo aresztowanym

118

Liczba osadzonych korzystających z przepustek i zezwoleń

26 748

TABL. 39 Zezwolenia udzielone skazanym na uczestniczenie w nauczaniu, szkoleniu, zajęciach terapeutycznych, kulturalno - oświatowych lub sportowych organizowanych poza terenem zakładu karnego w okresie od 1.01 do 31.12. 2004 r.

Zezwolenia określone w :	Liczba osób korzystających	Liczba zezwoleń	Samowolne przedłużenie czasu zezwolenia					
			spóźnienia*			niepowroty		
			liczba osób	liczba spóźnień	% 4/2	liczba osób	liczba niepowrotów	% 7/2
0	1	2	3	4	5	6	7	8
<b>Ogółem</b>	8 776	25 888	0	0	0,00%	4	4	0,015%
<b>art. 91 pkt 3 kkw</b>	<b>556</b>	<b>4 092</b>	<b>0</b>	<b>0</b>	<b>0,00%</b>	<b>2</b>	<b>2</b>	<b>0,05%</b>
nauczanie	221	2 462	0	0	0,00%	1	1	0,04%
szkolenie	71	399	0	0	0,00%	1	1	0,25%
zajęcia terapeutyczne	264	1 231	0	0	0,00%	0	0	0,00%
<b>art. 91 pkt 4 kkw</b>	<b>5 428</b>	<b>10 118</b>	<b>0</b>	<b>0</b>	<b>0,00%</b>	<b>0</b>	<b>0</b>	<b>0,00%</b>
zajęcia kult. - oświatowe	3 190	5 518	0	0	0,00%	0	0	0,00%
sportowe	2 238	4 600	0	0	0,00%	0	0	0,00%
<b>art. 92 pkt 3 kkw</b>	<b>455</b>	<b>3 755</b>	<b>0</b>	<b>0</b>	<b>0,00%</b>	<b>0</b>	<b>0</b>	<b>0,00%</b>
nauczanie	254	2 700	0	0	0,00%	0	0	0,00%
szkolenie	25	178	0	0	0,00%	0	0	0,00%
zajęcia terapeutyczne	176	877	0	0	0,00%	0	0	0,00%
<b>art. 92 pkt 4 kkw</b>	<b>1 374</b>	<b>3 208</b>	<b>0</b>	<b>0</b>	<b>0,00%</b>	<b>0</b>	<b>0</b>	<b>0,00%</b>
zajęcia kult. - oświatowe	763	1 552	0	0	0,00%	0	0	0,00%
sportowe	611	1 656	0	0	0,00%	0	0	0,00%
<b>art. 92 pkt 5 kkw</b>	<b>871</b>	<b>3 985</b>	<b>0</b>	<b>0</b>	<b>0,00%</b>	<b>2</b>	<b>2</b>	<b>0,05%</b>
zajęcia kult. - oświatowe	684	3 320	0	0	0,00%	0	0	0,00%
sportowe	187	665	0	0	0,00%	2	2	0,30%
<b>art. 131 § 2 kkw</b>	<b>92</b>	<b>730</b>	<b>0</b>	<b>0</b>	<b>0,00%</b>	<b>0</b>	<b>0</b>	<b>0,00%</b>

\* przez spóźnienie należy rozumieć samowolne przedłużenie czasu zezwolenia zakończone dobrowolnym zgłoszeniem się nie później niż 1 godzina po wyznaczonym terminie powrotu



TABL. 40 Skazani wg powrotności do zakładu karnego

Wyszczególnienie		Ogółem	W warunkach art. 64 kk			Pozostali		
			Ogółem	w tym		Ogółem	w tym	
				kobiety	młodociani		kobiety	młodociani
Ogółem		28 371	17 214	154	40	11 157	144	110
w tym:	art. 64§1	11 762	11 762	124	35	0	0	0
	art. 64§2	5 452	5 452	30	5	0	0	0
skazani odbywający	drugi	13 671	6 818	80	29	6 853	102	99
	trzeci	6 500	4 246	28	11	2 254	28	8
zasadniczą	czwarty	3 842	2 765	23		1 077	2	
karę pozbawie- nia wolności	piąty	2 019	1 539	8		480	7	3
	szósty	1 206	942	4		264	3	
po raz :	siódmy i więcej	1 133	904	11		229	2	

TABL. 41 Pomoc postpenitencjarna

Rodzaj świadczenia	Liczba świadczeń	Wartość udzielonej pomocy (w zł.)	Średnia wartość świadczenia (w zł.)
Ogółem	91 848	3 771 656	41
świadczenia pieniężne	38 407	1 534 356	40
świadczenia rzeczowe	17 527	1 085 268	62
czynsze i zakwaterowanie	116	21 456	185
porady prawne, psychologiczne lub zawodowe	8 501	242 770	28
kursy zawodowe	851	252 277	296
leczenie specjalistyczne i rehabilitacja	591	47 953	81
bilety kredytowe PKP i inne przejazdy	16 528	260 185	16
dowody osobiste	8 850	315 583	36
inne	477	11 808	25

TABL. 42 Przywieszne szkoły i oddziały szkolne

Wyszczególnienie	Rok szkolny 2003/2004	
	liczba szkół	liczba oddziałów
Ogółem	63	162
szkoły podstawowe	3	4
gimnazja	10	21
zasadnicze szkoły zawodowe	28	92
technika zawodowe	13	26
licea zawodowe	1	2
licea ogólnokształcące	8	17

TABL. 43 Osadzeni objęci nauczaniem w szkołach przywiesznych i pozawiesznych

Wyszczególnienie	Rok szkolny 2003/2004
	liczba
Ogółem	3 843
szkoły podstawowe	63
gimnazja	484
zasadnicze szkoły zawodowe	2 311
technika zawodowe	482
licea zawodowe	39
licea ogólnokształcące	443
szkoły wyższe	21

TABL. 44 Absolwenci szkół przywiesznych i pozawiesznych

Wyszczególnienie	Rok szkolny 2003/2004	
	liczba absolwentów	w tym maturzyści
Ogółem	1 082	121
szkoły podstawowe	40	
gimnazja	157	
zasadnicze szkoły zawodowe	669	
technika zawodowe	134	79
licea zawodowe	18	4
licea ogólnokształcące	64	38

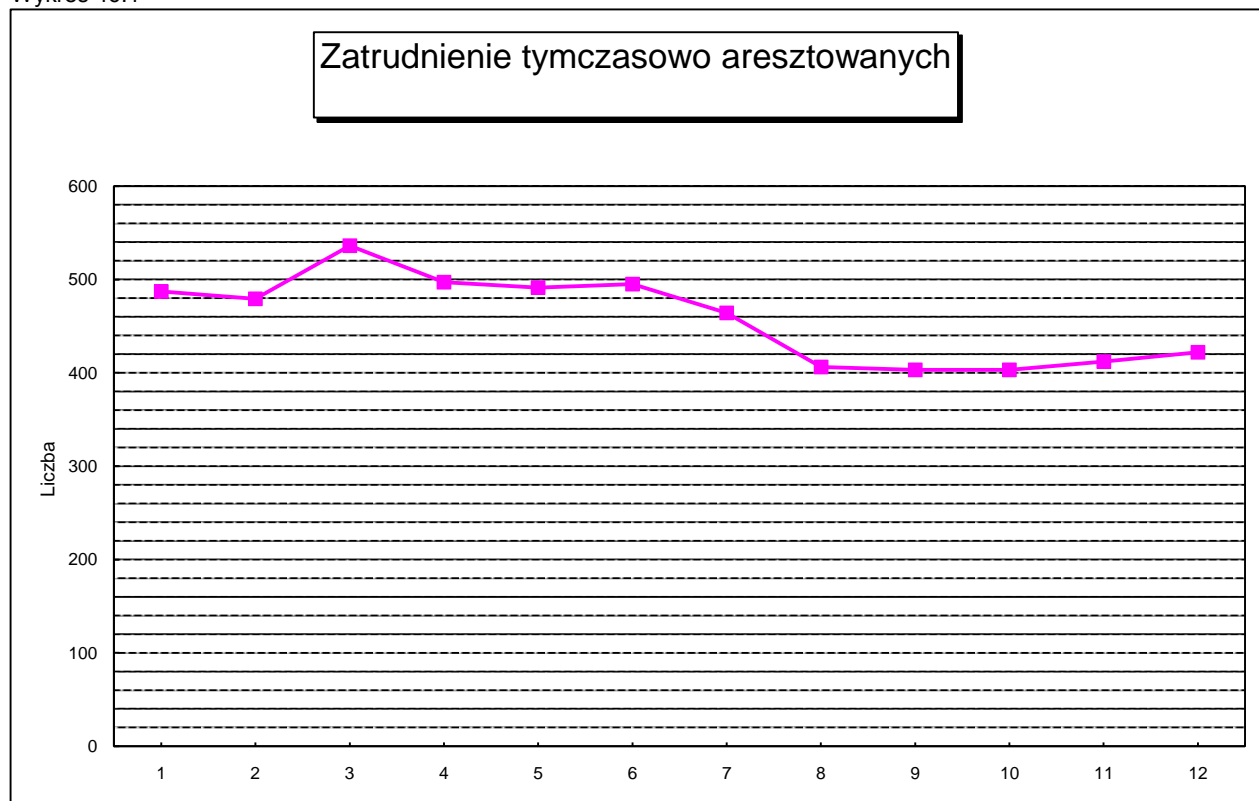
TABL. 45 Nauczanie kursowe

Wyszczególnienie	Liczba
ilość kursów	69
liczba skazanych objętych nauczaniem kursowym	965
liczba absolwentów kursów	930

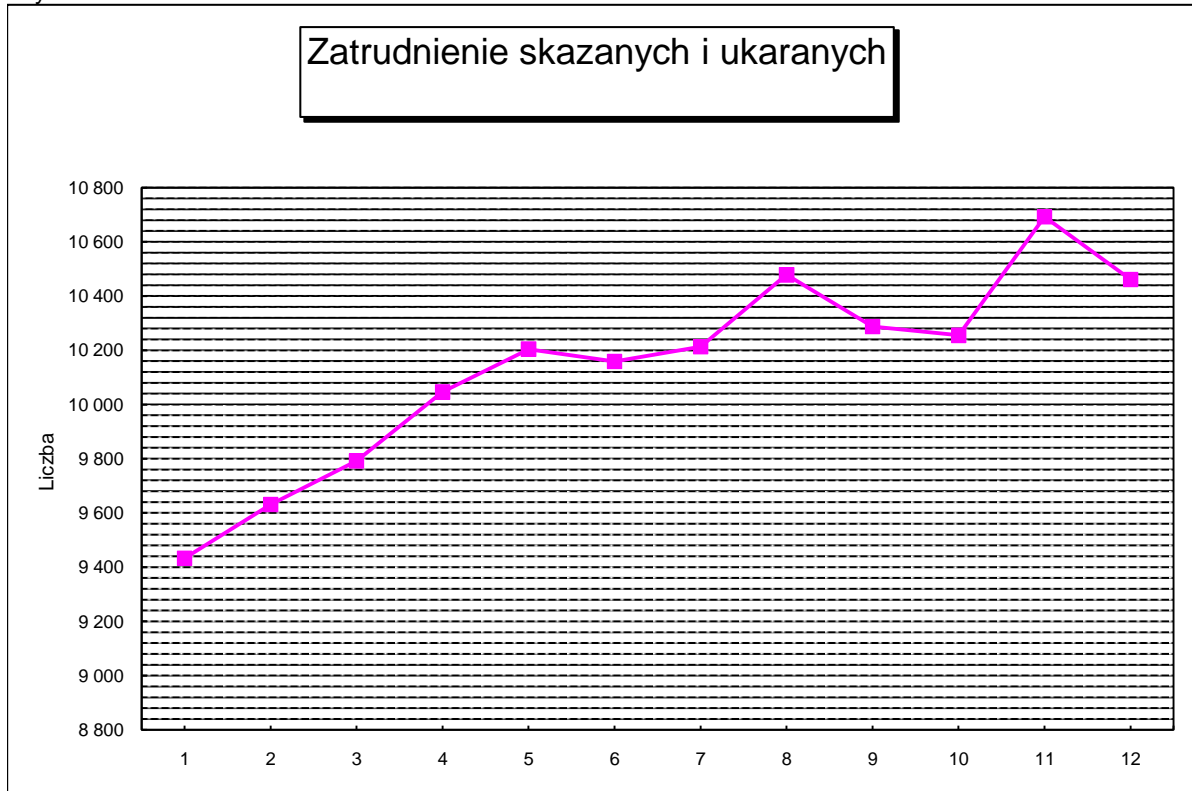
TABL. 46 Zatrudnienie osadzonych

Data	Liczba osadzonych			RAZEM	Liczba zatrudnionych			Pow- szechność zatrud. skazanych i ukaranych
	Ogółem	tymczas. areszt.	skazani ukarani		odpłatnie		nieodpłatnie skazani ukarani	
					tymczas. areszt.	skazani ukarani		
31.01.2004	80 790	18 286	62 504	9 920	487	9 433	5 439	23,8%
29.02.2004	81 511	18 226	63 285	10 110	479	9 631	5 568	24,0%
31.03.2004	81 472	17 801	63 671	10 328	536	9 792	5 803	24,5%
30.04.2004	80 685	17 333	63 352	10 543	497	10 046	6 178	25,6%
31.05.2004	80 301	16 820	63 481	10 695	491	10 204	6 266	25,9%
30.06.2004	79 372	16 066	63 306	10 654	495	10 159	6 490	26,3%
31.07.2004	79 207	15 705	63 502	10 677	464	10 213	6 662	26,6%
31.08.2004	79 344	15 874	63 470	10 884	406	10 478	6 845	27,3%
30.09.2004	79 296	15 666	63 630	10 690	403	10 287	6 799	26,9%
31.10.2004	79 807	15 887	63 920	10 658	403	10 255	6 676	26,5%
30.11.2004	80 709	15 837	64 872	11 104	412	10 692	6 195	26,0%
31.12.2004	80 368	15 055	65 313	10 883	422	10 461	5 911	25,1%
Średnio	80 239	16 546	63 692	10 596	458	10 138	6 236	25,7%

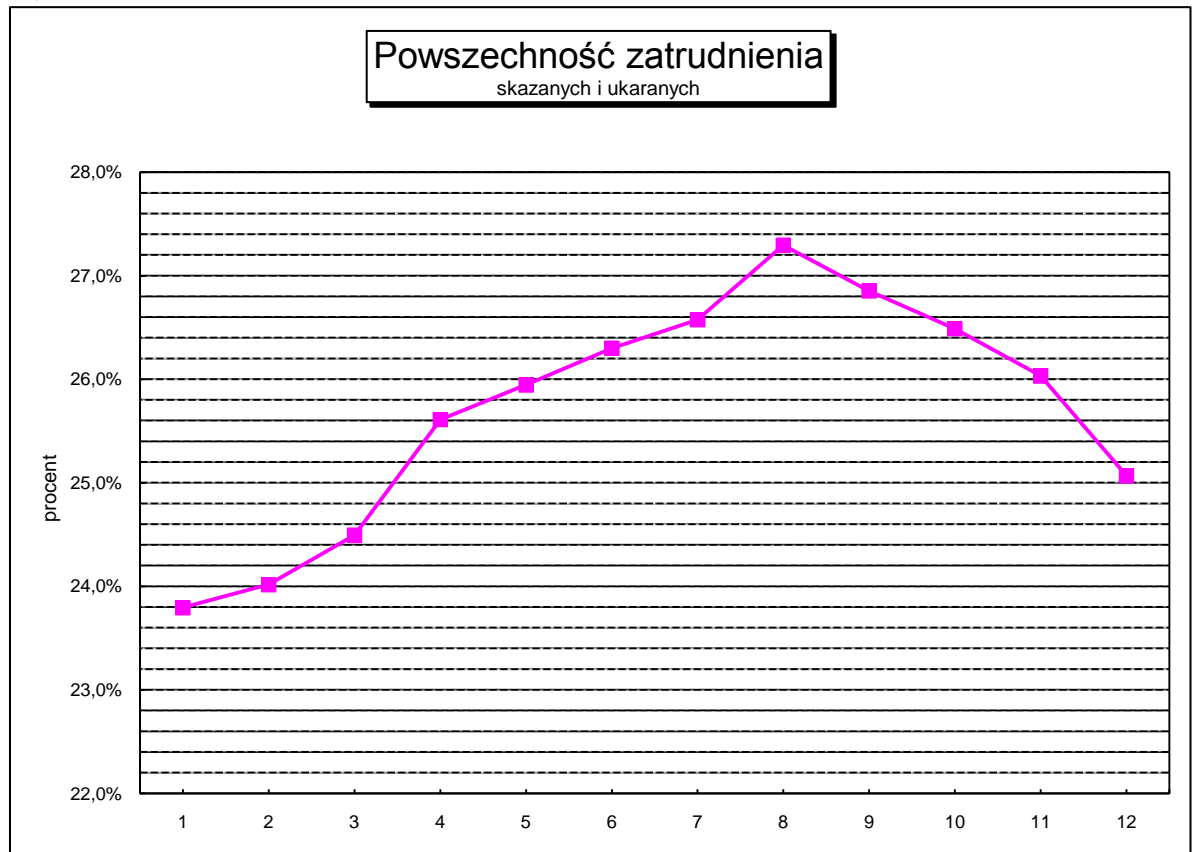
Wykres 46.1



Wykres 46.2



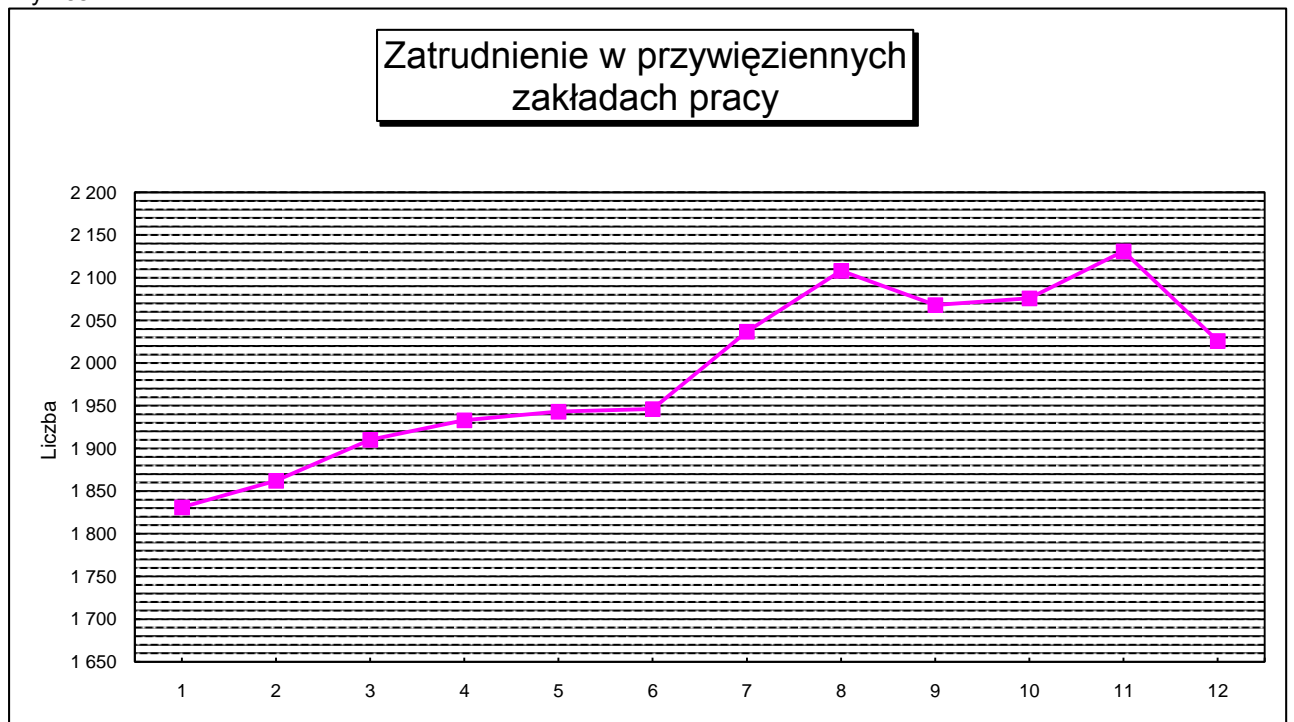
Wykres 46.3



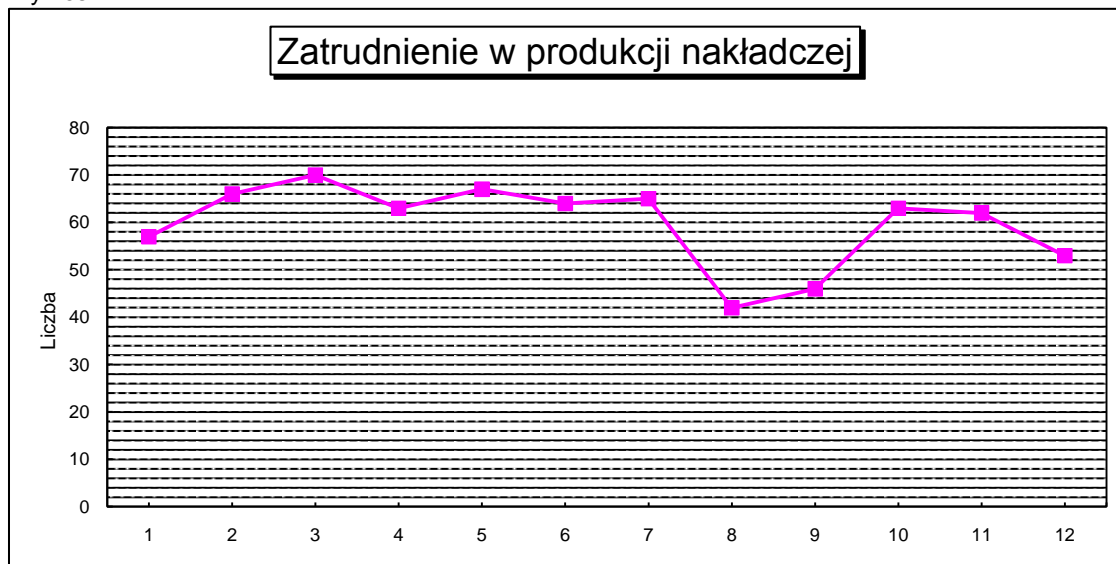
TABL. 47 Osadzeni według miejsc zatrudnienia ( łącznie TA, skazani i ukarani )

DATA	Ogółem	Przywięzienne zakłady pracy	Przywięzienne spółki akcyjne lub spółki z.o.o.	Produkcja nakładcza	Kontrah. pozaw.	Praca na własny rachunek	Prace porz.i pom.o char. adm.- gosp.
31.01.2004	9 920	1 831	0	57	399	9	7 624
29.02.2004	10 110	1 862	0	66	411	9	7 762
31.03.2004	10 328	1 910	0	70	503	4	7 841
30.04.2004	10 543	1 933	0	63	626	4	7 917
31.05.2004	10 695	1 943	0	67	693	5	7 987
30.06.2004	10 654	1 946	0	64	681	5	7 958
31.07.2004	10 677	2 037	0	65	727	4	7 844
31.08.2004	10 884	2 108	0	42	839	5	7 890
30.09.2004	10 690	2 068	0	46	809	5	7 762
31.10.2004	10 658	2 076	0	63	864	6	7 649
30.11.2004	11 104	2 131	0	62	868	6	8 037
31.12.2004	10 883	2 026	0	53	720	8	8 076
Średnio	10 596	1 989	0	60	678	6	7 862

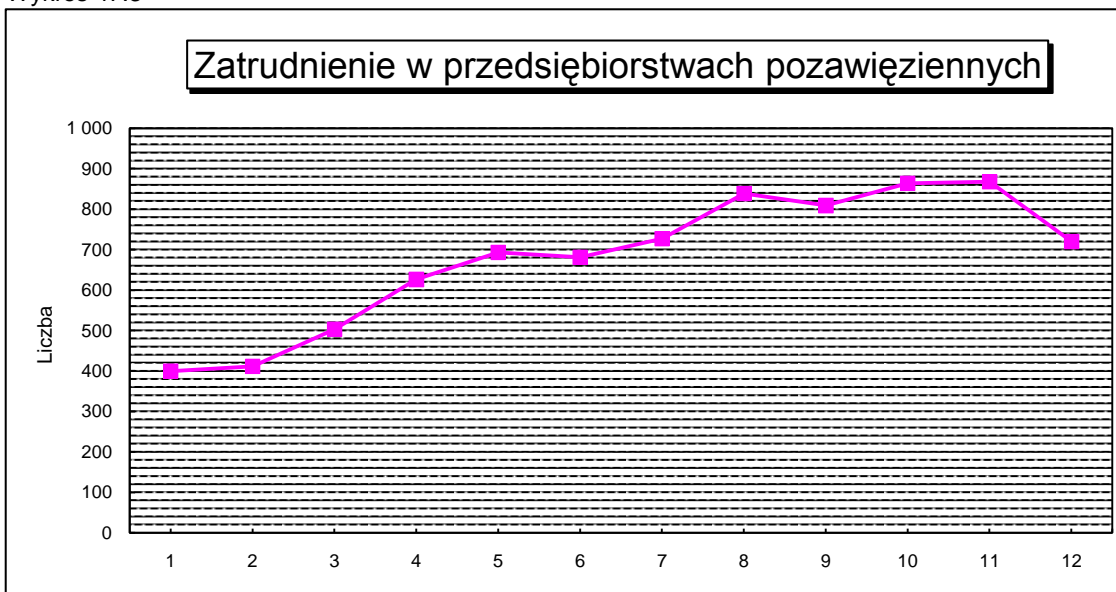
Wykres 47.1



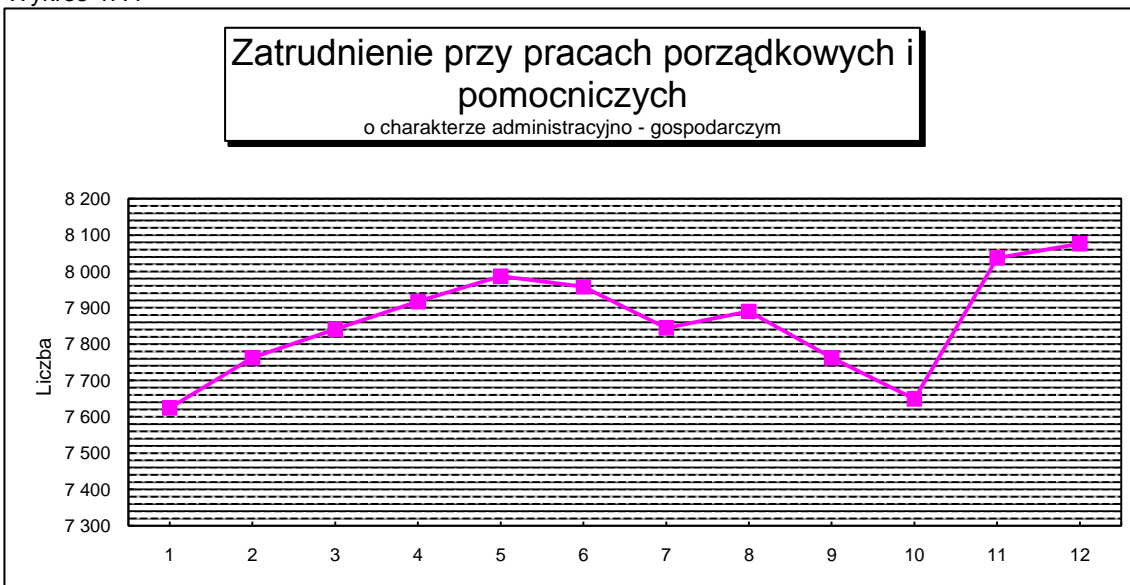
Wykres 47.2



Wykres 47.3



Wykres 47.4



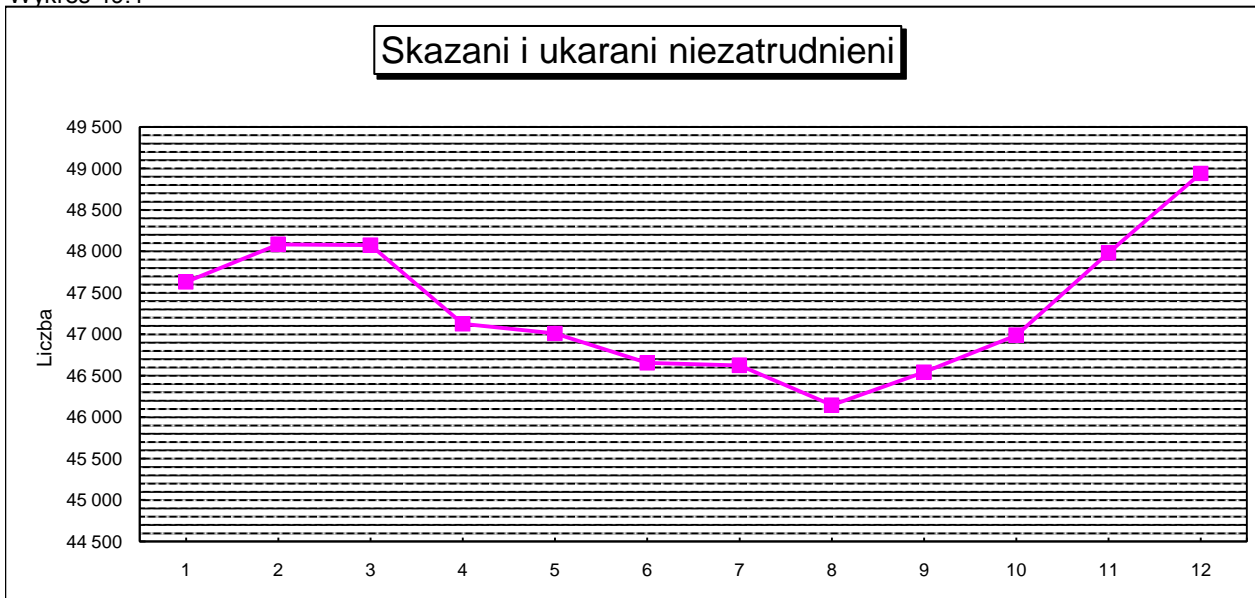
TABL. 48 Osadzeni zatrudnieni w przywiązanych przedsiębiorstwach i gospodarstwach pomocniczych

Data	Ogółem	Przeds. przem.	Gospod. pomocn.
31.01.2004	1 831	1 027	804
29.02.2004	1 862	1 062	800
31.03.2004	1 910	1 082	828
30.04.2004	1 933	1 098	835
31.05.2004	1 943	1 127	816
30.06.2004	1 946	1 146	800
31.07.2004	2 037	1 154	883
31.08.2004	2 108	1 172	936
30.09.2004	2 068	1 182	886
31.10.2004	2 076	1 171	905
30.11.2004	2 131	1 195	936
31.12.2004	2 026	1 141	885
Średnio	1 989	1 130	860

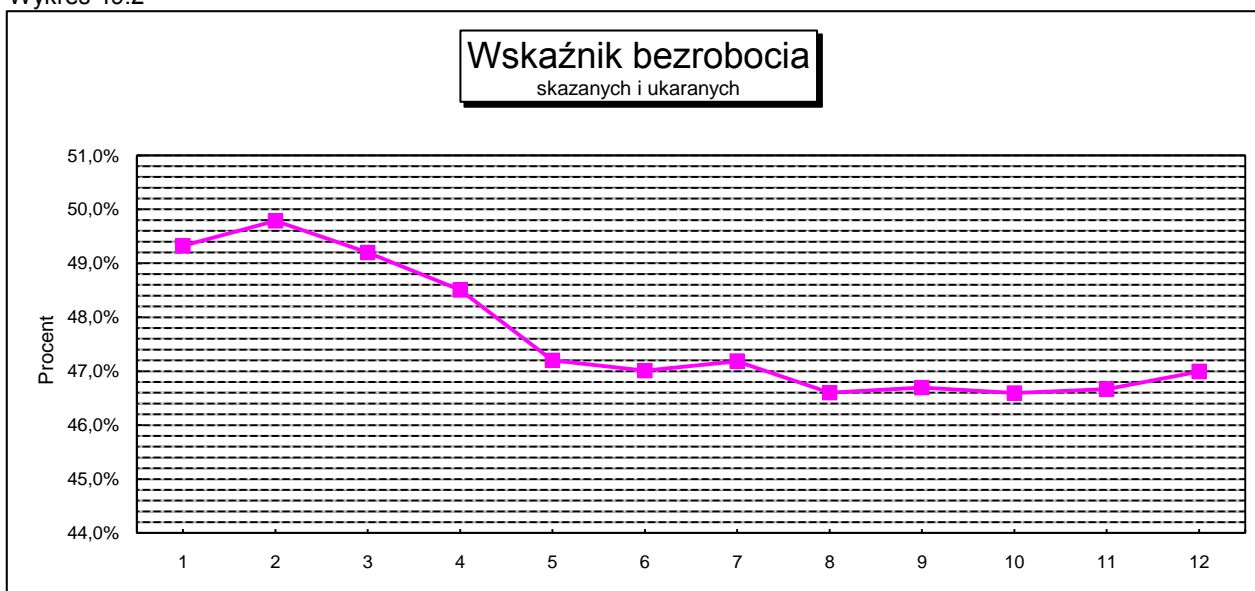
TABL. 49 Przyczyny niezatrudnienia skazanych i ukaranych

Data	Liczba skazanych i ukaranych	Ogółem	Skazani i ukarani niezatrudnieni				Inne przyczyny	Wskaźnik bezrobocia
			poza terenem	drugie sprawy	niezdolność do pracy	brak pracy		
31.01.2004	62 504	47 632	264	2 419	3 699	30 829	10 421	49,3%
29.02.2004	63 285	48 086	255	2 446	3 727	31 508	10 150	49,8%
31.03.2004	63 671	48 076	239	2 537	3 754	31 327	10 219	49,2%
30.04.2004	63 352	47 128	224	2 519	3 665	30 729	9 991	48,5%
31.05.2004	63 481	47 011	233	2 635	3 762	29 963	10 418	47,2%
30.06.2004	63 306	46 657	234	2 419	3 846	29 761	10 397	47,0%
31.07.2004	63 502	46 627	226	2 429	3 750	29 963	10 259	47,2%
31.08.2004	63 470	46 147	230	2 407	3 790	29 578	10 142	46,6%
30.09.2004	63 630	46 544	227	2 454	3 790	29 711	10 362	46,7%
31.10.2004	63 920	46 990	242	2 600	3 844	29 783	10 521	46,6%
30.11.2004	64 872	47 985	223	2 651	3 854	30 274	10 983	46,7%
31.12.2004	65 313	48 941	223	2 645	3 880	30 693	11 500	47,0%
Średnio	63 692	47 319	235	2 513	3 780	30 343	10 447	47,6%

Wykres 49.1



Wykres 49.2



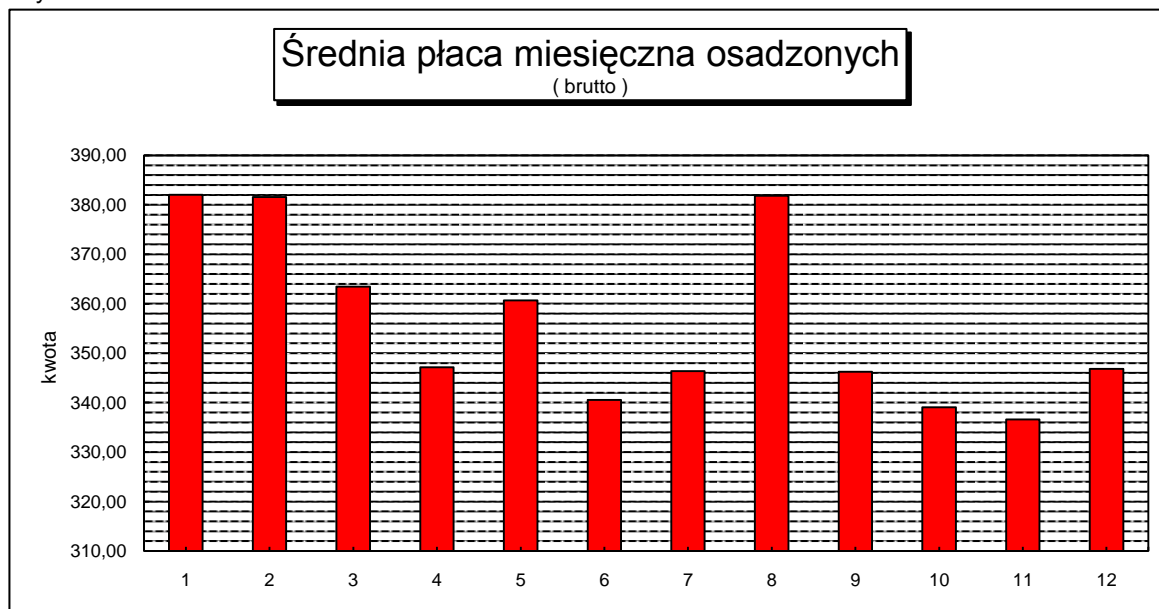
TABL. 50 Średnia płaca, wykorzystanie czasu pracy

Miesiąc	Liczba zatrudnionych (*)	liczba rob./g. (w tys. )	fundusz płac (w zł)	średnia płaca (w zł.)	śred.stawka za rob./g. (w zł.)	śred.czas pracy osadz. (w godz.)
styczeń	10 754	1 256,14	4 108 538,71	382,05	3,27	116,81
luty	10 953	1 231,58	4 179 407,78	381,58	3,39	112,44
marzec	11 251	1 441,99	4 089 294,37	363,46	2,84	128,17
kwiecień	11 433	1 356,66	3 969 190,59	347,17	2,93	118,66
maj	11 474	1 301,34	4 138 227,63	360,66	3,18	113,42
czerwiec	11 590	1 348,36	3 947 283,05	340,58	2,93	116,34
lipiec	11 587	1 417,09	4 013 534,29	346,38	2,83	122,30
sierpień	11 753	1 471,73	4 487 942,97	381,86	3,05	125,22
wrzesień	11 696	1 467,54	4 049 553,11	346,23	2,76	125,47
październik	11 771	1 400,76	3 991 407,60	339,09	2,85	119,00
listopad	11 960	1 366,19	4 025 833,84	336,61	2,95	114,23
grudzień	11 951	1 457,83	4 145 106,45	346,84	2,84	121,98
Ogółem			49 145 320,39			
Średnio	11 514			356,04	2,99	119,50

(\*) - liczba osób figurujących na liście płac



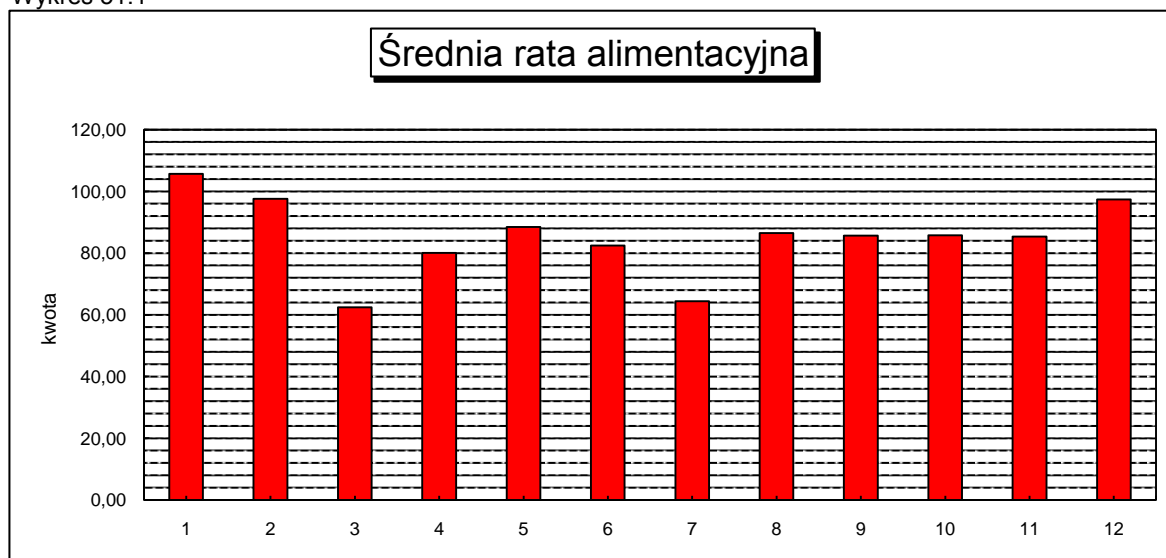
Wykres 50.1



TABL. 51 Kwoty przekazane osobom uprawnionym z tytułu alimentów

Miesiąc	L. zobowiązanych		Liczba potrąceń	Kwota potrąceń (w zł.)	Średnia rata alimentacyjna (w zł.)
	Ogółem	z tego zatrudnieni			
styczeń	11 393	3 282	3 228	341 153,68	105,69
luty	11 456	3 395	3 274	319 683,79	97,64
marzec	11 339	3 259	3 174	293 262,19	62,40
kwiecień	11 398	3 675	3 465	277 609,20	80,12
maj	11 338	3 646	3 198	283 048,12	88,51
czerwiec	11 134	3 297	3 175	261 941,21	82,50
lipiec	11 001	3 160	4 084	263 026,84	64,40
sierpień	10 855	3 222	3 113	269 146,54	86,46
wrzesień	10 689	3 206	3 091	264 749,48	85,65
październik	10 518	3 148	3 047	261 244,34	85,74
listopad	10 291	3 163	3 059	260 961,50	85,31
grudzień	10 262	3 233	3 170	308 559,83	97,34
Ogółem			39 078	3 404 386,72	
Średnio	10 973	3 307			85,15

Wykres 51.1



TABL. 52 Skazani zakwalifikowani do oddziałów terapeutycznych przebywający w tych oddziałach

Wyszczególnienie	Stan w dniu:			
	31.03.2004	30.06.2004	30.09.2004	31.12.2004
<b>Ogółem</b>	<b>2 388</b>	<b>2 420</b>	<b>2 524</b>	<b>2 552</b>
w tym kobiety	153	152	150	147
z zaburzeniami psychicznymi lub upośledzeni umysłowo	1 561	1 580	1 623	1 621
uzależnieni od śr. odurzających lub subst. psychotropowych	365	377	374	385
uzależnieni od alkoholu	462	463	527	546

TABL. 53 Skazani zakwalifikowani do oddziałów terapeutycznych przebywający poza tymi oddziałami

Wyszczególnienie	Stan w dniu:			
	31.03.2004	30.06.2004	30.09.2004	31.12.2004
<b>Ogółem</b>	<b>798</b>	<b>855</b>	<b>785</b>	<b>852</b>
w tym kobiety	38	44	39	46
z zaburzeniami psychicznymi lub upośledzeni umysłowo	311	301	248	267
uzależnieni od śr. odurzających lub subst. psychotropowych	140	154	145	186
uzależnieni od alkoholu	347	400	392	399

TABL. 54 Skazani zakwalifikowani do oddziałów terapeutycznych przebywający poza tymi oddziałami  
wg przyczyn

Wyszczególnienie	Stan w dniu:			
	31.03.2004	30.06.2004	30.09.2004	31.12.2004
<b>Ogółem</b>	<b>798</b>	<b>855</b>	<b>785</b>	<b>852</b>
leczenie	77	80	86	73
II sprawy	210	224	215	222
oczekiwanie na transport	262	249	262	303
z innej przyczyny	249	302	222	254

TABL. 55 Skazani zakwalifikowani do systemu terapeutycznego poza oddziałem

Wyszczególnienie	Stan w dniu:			
	31.03.2004	30.06.2004	30.09.2004	31.12.2004
<b>Ogółem</b>	<b>0</b>	<b>0</b>	<b>3</b>	<b>3</b>
w tym kobiety	0	0	0	3
z zaburzeniami psychicznymi lub upośledzeni umysłowo	0	0	0	0
uzależnieni od śr. odurzających lub subst. psychotropowych	0	0	0	3
uzależnieni od alkoholu	0	0	3	0

TABL. 56 Badania analityczne , rtg , endoskopowe i USG , wykonane zabiegi fizjoterapeutyczne , protezowanie uzębienia

Wykonane	w AŚ i ZK	publiczne zakłady opieki zdrowotnej
badania analityczne	310 695	63 185
zabiegi fizjoterapeutyczne	32 249	36
badania rentgenologiczne	111 895	27 780
badania endoskopowe	1 985	594
badania USG	4 089	2 281
protezowanie uzębienia	1 284	19

TABL. 57 Orzecznictwo lekarskie

Wyszczególnienie		Liczba
opinie sądo -	z wnioskiem o internację psychiatr.	71
wo psychiatr.	bez wniosku o internację psychiatr.	631
świadczenia lekarskie		10 186

TABL. 58 Gruźlica

Wyszczególnienie	Liczba chorych		
	Ogółem w okresie sprawoz - dawczym	w tym przyp. nowo - wykryte	wg stanu w dniu 31.12.2004
gruźlica płuc czynna zakaźna (IA)	202	165	31
gruźlica płuc czynna niezakaźna (IIB)	178	149	76
gruźlica pozapłucna zakaźna (VA)	7	6	5
gruźlica pozapłucna niezakaźna (VB)	8	7	1
gruźlica nieczynna (po przechorowaniu)	139	56	32
Ogółem	534	383	145

TABL. 59 Choroby weneryczne i inne choroby zakaźne

Wyszczególnienie	Liczba chorych		
	Ogółem w okresie sprawozdawczym	w tym przyp. nowo wykryte	wg stanu w dniu 31.12.2004
choroby weneryczne	142	47	48
wirusowe zapalenie wątroby	1 404	217	504
salmonelozы	103	101	0
świerzb	1 833	1 535	44
nosiciele HIV	1 229	119	398
inne choroby zakaźne	1	1	0
Ogółem	4 712	2 020	994

TABL. 60 Porady ambulatoryjne

Porady udzielone przez		Liczba porad udzielonych w :	
		ambulatorium własnym	publicznych zakładach opieki zdrowotnej
lekarza ambulatorium		1 246 462	153
lekarza stomatologa		248 346	1 371
specjalistę	chirurga	24 646	1 787
	chorób zakaźnych	1 142	398
	internistę	43 104	499
	dermatologa	33 440	693
	ftyzjatrę	4 311	706
	ginekologa	6 117	157
	kardiologa	1 791	361
	laryngologa	18 891	1 217
	okulistę	20 671	2 226
	ortopedę	9 476	968
	neurologa	18 372	724
	psychiatrę	59 322	1 015
	urologa	2 270	1 925
innych	7 320	3 296	
Ogółem		1 745 681	17 496

TABL. 61 Zgony osadzonych\*

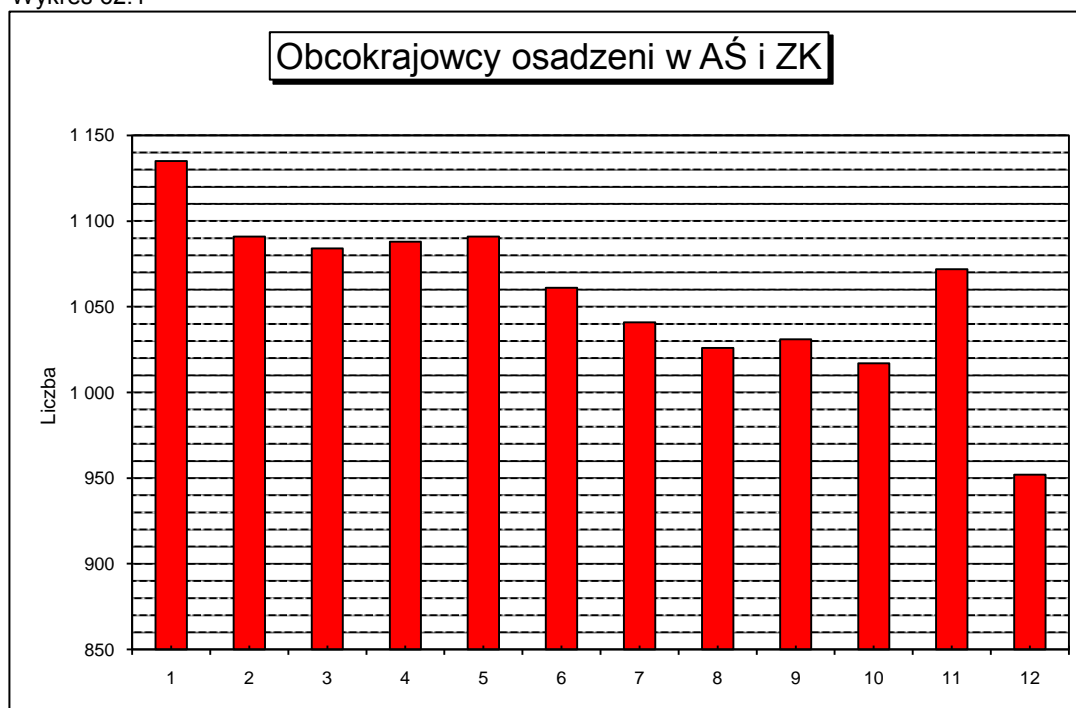
Przyczyna zgonu	Ogółem
Ogółem	107
w tym w zakładzie leczniczym poza AŚ lub ZK	19
przyczyna naturalna	67
z powodu autoagresji	30
inne	10

\* - zgony osadzonych z wyjątkiem tych , które nastąpiły podczas korzystania z przepustek lub zezwoleń na czasowe opuszczenie zakładu karnego

TABL.62 Obcokrajowcy osadzeni w jednostkach penitencjarnych

Data	OGÓŁEM	TA	Skazani	Ukarani
31.01.2004	1 135	694	440	1
29.02.2004	1 091	659	426	6
31.03.2004	1 084	637	442	5
30.04.2004	1 088	643	444	1
31.05.2004	1 091	649	441	1
30.06.2004	1 061	621	439	1
31.07.2004	1 041	610	428	3
31.08.2004	1 026	611	414	1
30.09.2004	1 031	616	415	0
31.10.2004	1 017	610	406	1
30.11.2004	1 072	667	404	1
31.12.2004	952	564	386	2
Średnio	1 057	632	424	2

Wykres 62.1

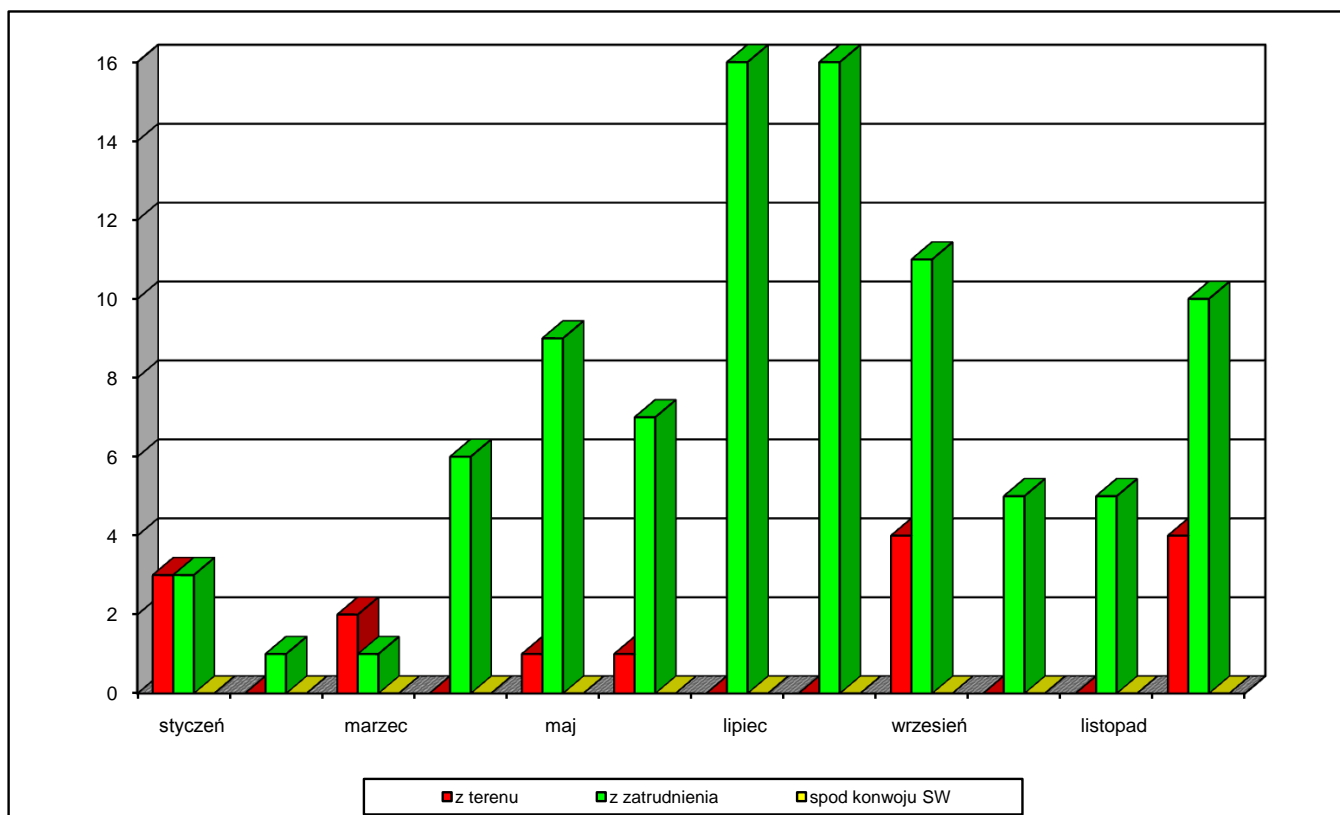


TABL. 63 Biblioteki

Wyszczególnienie	Liczba książek
stan w dniu 01.01.2004 r.	1605435
przybyło	44668
ubyło	38016
stan w dniu 31.12.2004 r.	1612087
liczba wypożyczonych książek	1128639

TABL. 64 Ucieczki dokonane - liczba osadzonych

Miesiąc	RAZEM <sup>*)</sup>	z terenu	z zatrudnienia	spod konwoju SW	spod konwoju Policji
styczeń	6	3	3	0	3
luty	1	0	1	0	3
marzec	3	2	1	0	2
kwiecień	6	0	6	0	0
maj	10	1	9	0	0
czerwiec	8	1	7	0	2
lipiec	16	0	16	0	2
sierpień	16	0	16	0	0
wrzesień	15	4	11	0	0
październik	5	0	5	0	0
listopad	5	0	5	0	0
grudzień	14	4	10	0	1
<b>OGÓŁEM</b>	<b>105</b>	<b>15</b>	<b>90</b>	<b>0</b>	<b>13</b>

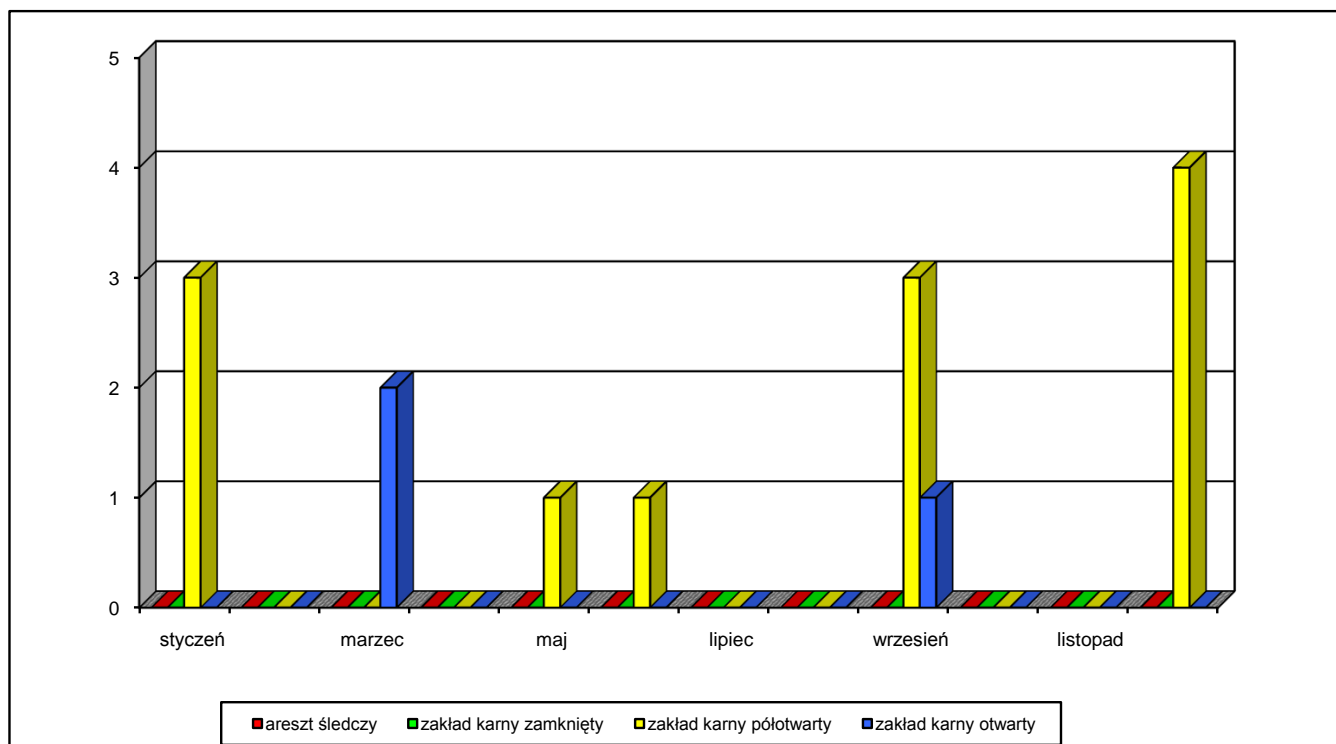
Wykres 64.1 Ucieczki dokonane<sup>\*)</sup> - liczba osadzonych

\*) z wyłączeniem ucieczek spod konwoju Policji.

TABL. 65 Uciezki dokonane z terenu jednostki - liczba osadzonych

Miesiąc	RAZEM	areszt śledczy	zakład karny zamknięty	zakład karny półotwarty	zakład karny otwarty
styczeń	3	0	0	3	0
luty	0	0	0	0	0
marzec	2	0	0	0	2
kwiecień	0	0	0	0	0
maj	1	0	0	1	0
czerwiec	1	0	0	1	0
lipiec	0	0	0	0	0
sierpień	0	0	0	0	0
wrzesień	4	0	0	3	1
październik	0	0	0	0	0
listopad	0	0	0	0	0
grudzień	4	0	0	4	0
<b>OGÓŁEM</b>	<b>15</b>	<b>0</b>	<b>0</b>	<b>12</b>	<b>3</b>

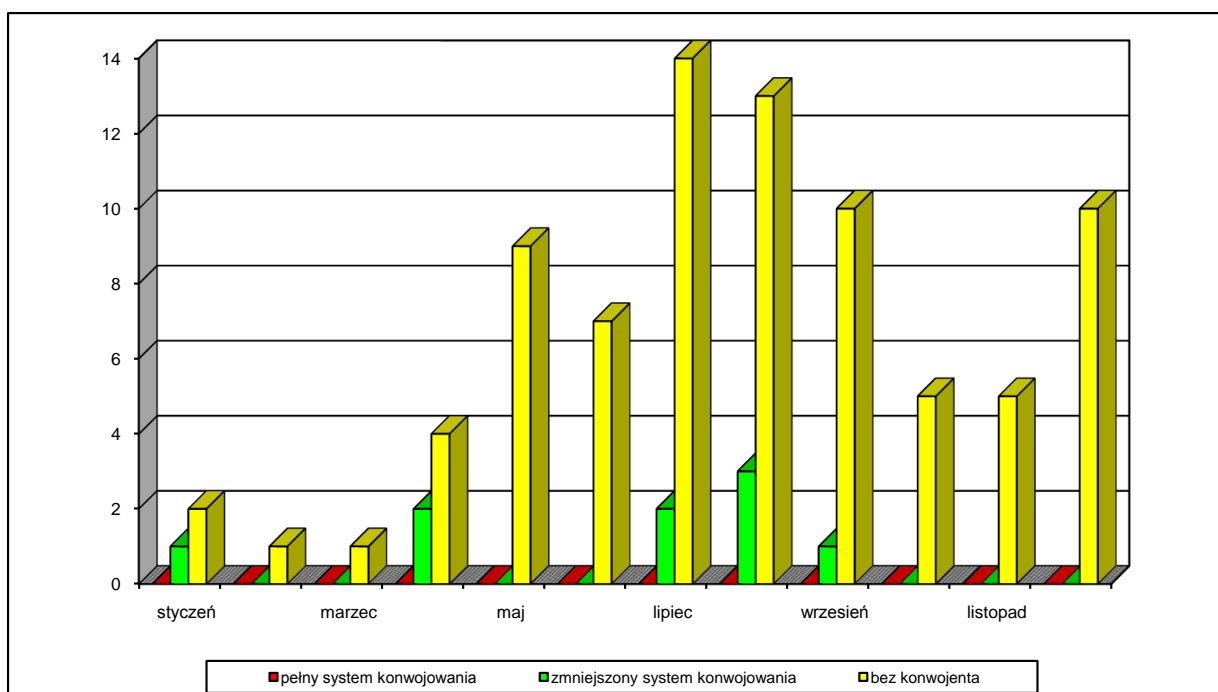
Wykres 65.1 Uciezki dokonane z terenu jednostki - liczba osadzonych



TABL. 66 Uciezki z zatrudnienia zewnętrznego - liczba osadzonych

Miesiąc	RAZEM	pełny system konwoj.	zmniejszony system konwoj.	bez konwojenta
styczeń	3	0	1	2
luty	1	0	0	1
marzec	1	0	0	1
kwiecień	6	0	2	4
maj	9	0	0	9
czerwiec	7	0	0	7
lipiec	16	0	2	14
sierpień	16	0	3	13
wrzesień	11	0	1	10
październik	5	0	0	5
listopad	5	0	0	5
grudzień	10	0	0	10
<b>OGÓŁEM</b>	<b>90</b>	<b>0</b>	<b>9</b>	<b>81</b>

Wykres 66.1 Uciezki z zatrudnienia zewnętrznego - liczba osadzonych

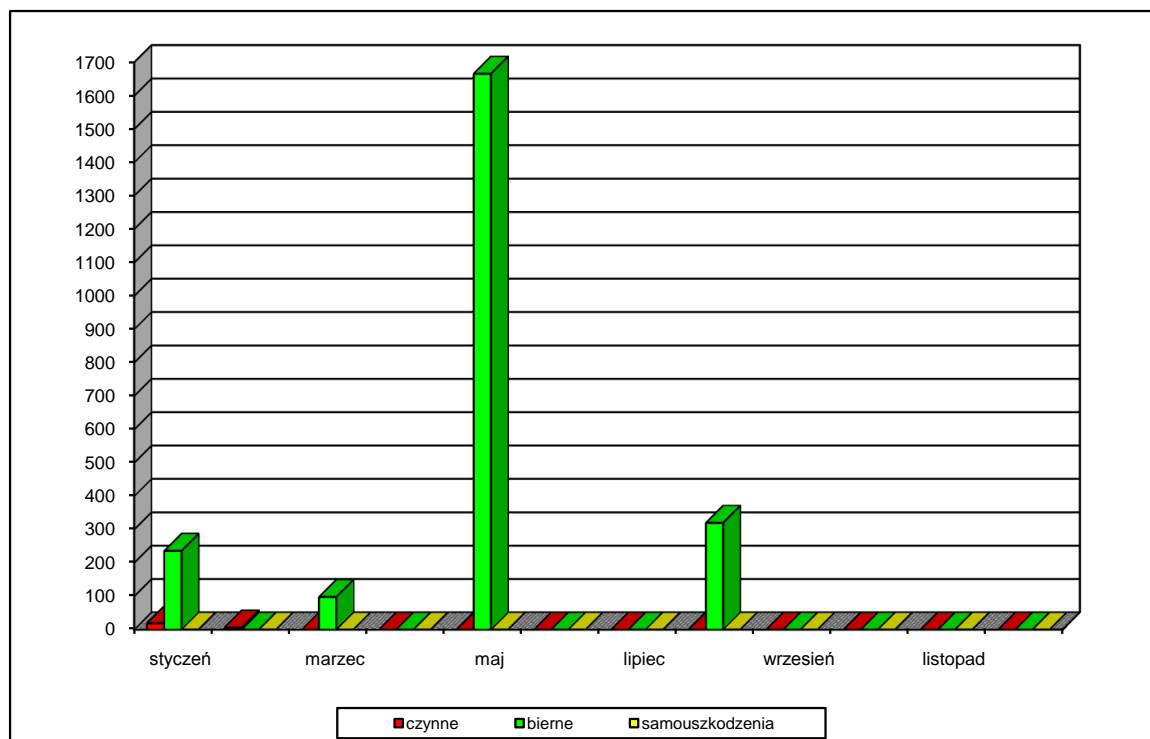




TABL. 67 Zbiorowe wystąpienia czynne, bierne i samouszkodzenia

Miesiąc	Wystąpienia				Uczestnicy			
	RAZEM	czynne	bierne	samousz.	Razem	czynne	bierne	samousz.
styczeń	2	1	1	0	255	19	236	0
luty	1	1	0	0	6	6	0	0
marzec	2	0	2	0	98	0	98	0
kwiecień	0	0	0	0	0	0	0	0
maj	6	0	6	0	1666	0	1666	0
czerwiec	0	0	0	0	0	0	0	0
lipiec	0	0	0	0	0	0	0	0
sierpień	1	0	1	0	320	0	320	0
wrzesień	0	0	0	0	0	0	0	0
październik	0	0	0	0	0	0	0	0
listopad	0	0	0	0	0	0	0	0
grudzień	0	0	0	0	0	0	0	0
<b>OGÓŁEM</b>	<b>12</b>	<b>2</b>	<b>10</b>	<b>0</b>	<b>2345</b>	<b>25</b>	<b>2320</b>	<b>0</b>

Wykres 67.1 Zbiorowe wystąpienia czynne, bierne i samouszkodzenia - liczba osadzonych



TABL. 68 Zestawienie wypadków nadzwyczajnych

Wyszczególnienie	Liczba wypadków	Liczba uczestników
Ucieczki dokonane	88	105
w tym: - z terenu	8	15
- z konwoju SW	0	0
- z zatrudnienia zewnętrznego	80	90
Zbiorowe wystąpienia	12	2345
w tym: - czynne	2	25
- bierne	10	2320
- samouszkodzenia	0	0
Wzięcie zakładnika	0	0
Śmierć osadzonego lub ciężkie uszk. ciała na skutek działania funkcjonariusza lub innej osoby	1	1
Napaść na jednostkę organizacyjną lub konwój	0	0
Miejscowe zagrożenie	23	202
w tym: - klęska żywiołowa	1	198
- pożar	10	4
- inne	12	0
Grożne zakłócenie bezpieczeństwa	10	12
Napaść na funkcjonariusza	46	81
w tym: - w służbie	22	24
- poza służbą	24	57
Użycie broni palnej lub psa służbowego	3	3
w tym: - prawo użycia	0	0
- nie zachowanie zasad bezp.	3	3
Drastyczne przejawy podkultury więziennej	87	271
w tym: - zgwałcenie osadzonego	8	30
- znęcanie się nad osadzonym	58	200
- pobicie skutkujące ciężkim uszkodzeniem ciała	21	41
Zachorowanie osadzonych, f-szy	5	280
Ujawnienie środków zagrażających bezpieczeństwu lub porządkowi	977	0
Próba samobójcza	170	170
Pobicie osadzonego	651	1444
Zgon osadzonego	107	107
Samouszkodzenie osadzonego	1305	1322
Ucieczka lub usiłowanie ucieczki - inne	14	17
w tym: - z konwoju Policji	11	13
- z konwoju innych służb lub innych miejsc	3	4

TABL. 69 Funkcjonariusze i pracownicy przyjęci w 2004

Wyszczególnienie		Ogółem	w tym kobiety	Wiek						Wykształcenie			
				<20	20-29	30-39	40-49	50-59	=>60	wyższe	policealne	średnie	podstaw. zawodowe
Razem f-sze i pracownicy		2145,70	429,40										
funkcjonariusze	razem	1815,00	238,00	13	1520	268	12	2		427	86	1301	1
	w tym do penit.	138,00	49,00		115	20	3			135		3	
	w tym do ochr.	1297,00	35,00	8	1137	150	2			73	69	1154	1
Pracownicy razem		330,70	191,40										
w tym na pełny etat		167,00	94,00	2	72	38	32	19	4	113	5	43	6

TABL. 70 Funkcjonariusze i pracownicy zwolnieni wg przyczyn

Wyszczególnienie		Ogółem	w tym kobiety	Wiek						Wykształcenie				Staż pracy									
				<20	20-29	30-39	40-49	50-59	=>60	wyższe	policealne	średnie	podstaw. zawodowe	<5		5-9	10-14	15-19	20-24	25-29	=>30		
				przygot	ogółem																		
Razem f-sze i pracownicy		1418,47	259,30																				
Funkcjonariusze razem		1163,00	134,00		84	229	619	227	4	177	30	864	92	58	83	60	232	366	271	86	65		
przyczyna zwolnienia	własna prośba	591,00	57,00		74	155	298	64		82	15	435	59	52	71	45	136	180	102	40	17		
	wydalenie	3,00			3							3		1	2	1							
	orzeczenie WKŁ	356,00	47,00		4	60	221	69	2	59	12	272	13	1	6	6	74	136	101	20	13		
	30 lat wysługi	180,00	29,00				86	92	2	25	3	136	16				11	44	65	25	35		
inne		33,00	1,00		3	14	14	2		11		18	4	4	4	8	11	6	3	1			
Pracownicy razem		255,47	125,30																				
w tym na pełny etat		134,00	60,00		59	29	13	27	6	91	1	36	6	33	90	23	4	4	3	3	7		

TABL. 71 Funkcjonariusze i pracownicy zatrudnieni w dniu 31.12.2004r.

Wyszczególnienie		Ogółem	w tym kobiety	Wiek						Wykształcenie				Staż pracy									
				<20	20-29	30-39	40-49	50-59	=>60	wyższe	policealne	średnie	podstaw. zawodowe	<5		5-9	10-14	15-19	20-24	25-29	=>30		
				przygot	ogółem																		
Razem f-sze i pracownicy		24488,54	1059,54																				
F-sze według stanowisk	razem	23188,00	405,00	4	5 610	9 954	6 737	852	31	6 825	804	15 316	243	2 963	5 609	5 649	6 340	3 505	1 506	397	182		
	oficerskie	5787,00	491,00		833	2 327	2 113	484	30	5 483	41	263		515	1 018	1 429	1 471	991	524	228	126		
	chorążackie	2446,00	612,00		202	875	1 199	169	1	570	147	1 728	1	131	180	301	772	667	397	96	33		
	podoficerskie	14955,00	302,00	4	4 575	6 752	3 425	199		772	616	13 325	242	2 317	4 411	3 919	4 097	1 847	585	73	23		
Pracownicy razem		1300,54	654,54																				
w tym na pełny etat		659,00	366,00	6	172	159	167	122	33	358	18	203	80	78	364	140	63	34	21	14	23		

TABL. 72 Nauka i szkolenie zawodowe funkcjonariuszy

Wyszczególnienie		Szkoly				Przeszkolenie zawodowe					
		uczy się		przerwało naukę	ukończyło		szkoly SW			kursy SW	
		średnie	wyższe		średnie	wyższe	oficerska	chorążych	podoficerska	przygotowawcze	doskonalenia
Ogółem		34	1647	15	27	620	231	67	528	1775	3613
w tym z działu:	penitencjarnego	2	57			40	85		1	125	472
	ochrony	29	1058	8	18	306	35	65	441	1315	1878

TABL. 73 Funkcjonariusze pozostający do przeszkolenia w dniu 31.12.2004r.

Wyszczególnienie		Szkoly SW				
		oficerska		chorążych	podoficerska	
		ogółem	po egz. kwalifikac.		ogółem	po egz. kwalifikac.
Ogółem		750	556	167	1849	###
w tym z działu:	penitencjarnego	245	167	5	1	2
	ochrony	74	67	94	1709	###

TABL. 74 Wychowawcy działu penitencjarnego wg wykształcenia w dniu 31.12.2004r.

Ogółem	W	Wykształcenie							
		Wyższe					Techniczne	Studium Nauczycielskie	Średnie
		Humanistyczne							
		pedagogiczne	psychologiczne	sociologiczne	prawnicze	inne			
1551		968	15	60	77	300	59	9	63

TABL. 75 Absencja funkcjonariuszy

Wyszczególnienie		Ogółem	Absencja z tytułu		
			zwolnienia lekarskiego	urlopu okolicznościowego w razie konieczności sprawowania opieki nad chorym	
				dzieckiem do lat 14	innym członkiem rodziny
Ogółem		268476	259204	7443	1829
w tym dział ochrony		154941	151946	1991	1004
pełniący służbę w systemie	jednozmianowym	20678	20073	378	227
	wielozmianowym	137240	134680	1698	862

TABL. 76 Odpowiedzialność dyscyplinarna funkcjonariuszy według przyczyn

Wyszczególnienie	Ogółem	w tym wydalenie ze służby
Ogółem	257	3
w tym za przekroczenia pod wpływem alkoholu	28	1
dopuszczenie do ucieczki	7	
nieprawidłowy stosunek do osadzonego	1	
niedozwolone kontakty	4	
inne	208	3

TABL. 77 Remonty zakończone

Nazwa zadania (jednostka)	Termin realizacji	Wartość kosztorysowa zadania  w tys. złotych	Efekty zadań w jednostkach naturalnych, w tym: przyrost powierzchni w metrach kw. lub zmodernizowane obiekty w metrach kw.  ilość miejsc dla osadzonych
Modernizacja penitencjarnego pawilonu centralnego w Areszcie Śledczym Gdańsk	2003/2004	2 790,1	132 miejsc
Adaptacja części budynku głównego na oddział penitencjarny w Areszcie Śledczym Mysłowice	2003/2004	1 325,2	48 miejsc
Przyłącze miejskiej sieci kanalizacyjnej w Zakładzie Karnym Jastrzębie	2003/2004	561,7	330 m
Budynek wielofunkcyjny /I etap/ - kuchnia w Zakładzie Karnym Pińczów	2003/2005	1 000,0	700 posiłków
Kuchnia, pralnia /II etap/ - pralnia w Areszcie Śledczym Lublin	2001/2004	2 932,9	575 kg/dobę
System grzewczy - II etap w Zakładzie Karnym Łowicz	2003/2004	1 758,7	8 500 m2
Kuchnia w Zakładzie Karnym Kamińsk	2004	619,3	1 255 posiłków
Kotłownia gazowa w Oddziale Zewnętrznym Olsztyn	2004	717,7	1,6 MW
Adaptacja budynku gospodarczego GP na oddział penitencjarny w Zakładzie Karnym Brzeg	2003/2004	1 010,0	100 miejsc
Instalacje elektryczne w budynku penitencjarnym w Zakładzie Karnym Brzeg	2003/2004	581,2	2 660 m2
Kuchnia w Areszcie Śledczym Ostrów WLkp.	2004	636,3	310 posiłków
Kotłownia olejowo-gazowa w Areszcie Śledczym Zielona Góra	2004	815,1	0,6 MW
Modernizacja cel penitencjarnych - II etap w Zakładzie Karnym Przemyśl	2003/2004	756,0	78 miejsc
Kotłownia gazowa w Areszcie Śledczym Choszczno	2004	553,6	0,3 MW
Kuchnia w Zakładzie Karnym Goleniów	2003/2004	2 447,5	1 200 posiłków
Pawilon penitencjarny "B" /parter/ w Areszcie Śledczym Wrocław	2002/2004	1 261,1	52 miejsc
Budynek koszarowy nr 23 w Centralnym Ośrodku Szkolenia Kalisz	2003/2004	4 821,9	4 580 m2

TABL. 78 Inwestycje zakończone

Nazwa zadania	Efekty zadań w jednostkach naturalnych w tym: przyrost powierzchni w metrach kw. lub zmodernizowane obiekty w metrach kw. ilość miejsc dla osadzonych
Przebudowa pawilonu penitencjarnego w Zakładzie Karnym w Czerwonym Borze	196 miejsc; 1 778 m <sup>2</sup>
Modernizacja kotłowni w Zakładzie Karnym w Białymstoku	0,5 MW ; 96 m <sup>2</sup>
Modernizacja budynku bramowo -ochronnego w Zakładzie Karnym w Potulicach - wartownia	763 m <sup>2</sup>
Budowa rozgrodzenia Zakładu Karnego i Przedsiębiorstwa Przemysłu Meblarskiego w Potulicach	185 m
Budowa kotłowni gazowej w Oddziale Zewnętrznym w Strzelewie	0,8 MW
Adaptacja budynku po przedsiębiorstwie na pawilon penitencjarny w Zakładzie Karnym w Bydgoszczy Fordonie	235 miejsc; 2 011 m <sup>2</sup>
Adaptacja budynku magazynowego na spacerniki, budowa spacernika dla osadzonych niebezpiecznych i wygrodzeń w Zakładzie Karnym w Bydgoszczy Fordonie	spacernik N - 36 m <sup>2</sup> spacerniki - 428 m <sup>2</sup> wygrodzenia - 200 m
Modernizacja kotłowni w Zakładzie Karnym w Gdańsku Przeróbce	1,2 MW
Adaptacja pomieszczeń magazynowych na punkt przyjęć i zwolnień z budową dyżurki bramowej oraz modernizacją bramy głównej w Areszcie Śledczym w Wejherowie	441m <sup>2</sup>
Modernizacja kanalizacji sanitarnej w Areszcie Śledczym w Wejherowie	255 m
Modernizacja dachów budynków zakwaterowania w Zakładzie Karnym w Gdańsku Przeróbce	4140 m <sup>2</sup>
Adaptacja poddasza na szatnię dla funkcjonariuszy w Areszcie Śledczym w Wejherowie	256 m <sup>2</sup>
Modernizacja systemu grzewczego w Zakładzie Karnym w Czarnem	5,25 MW
Budowa sieci ciepłych na terenie Zakładu Karnego w Czarnem	3 949 mb
Budowa pawilonu nr 1 penitencjarnego w Oddziale Zewnętrznym w Ustce	153 miejsca; 1 390 m <sup>2</sup>
Budowa zewnętrznego muru ogrodzeniowego w Zakładzie Karnym w Nowym Wiśniczu	255 mb
Modernizacja kotłowni w Areszcie Śledczym w Kielcach	3,1 MW
Budowa muru w Areszcie Śledczym w Ostrowie Wlkp.	mur - 29 m wys. 4,5 m; brama wjazdowa ogrodzenie wewnętrzne - 50 m, wys. - 2,5 m
Modernizacja kotłowni w Oddziale Zewnętrznym w Średniej Wsi	0,3 MW;
Budowa oddziału dla osadzonych niebezpiecznych w Areszcie Śledczym w Warszawie - Mokotowie	45 miejsc; 922 m <sup>2</sup>
Budowa kotłowni gazowej oraz sieci sanitarnych w Oddziale Zewnętrznym w Wincentowie	0,2 MW; 140 m
Uporządkowanie gospodarki ściekowej w Zakładzie Karnym w Lubaniu	386 mb
Budowa nawierzchni przy budynku kuchni w Zakładzie Karnym Nr 1 we Wrocławiu	1034 m <sup>2</sup>
Nadbudowa budynku koszarowego nr 23 w Centralnym Ośrodku Szkolenia Służby Więziennej w Kaliszu	990 m <sup>2</sup>
Adaptacja pomieszczeń magazynowych w budynku garażowym na pomieszczenia serwerowni CZSW	152 m <sup>2</sup>

TABL. 79 Wykonanie budżetu więziennictwa

Wyszczególnienie		Budżet po zmianach na 2004r (w tys. zł.)	Wykonanie do 31.XII. 2004r (w tys. zł.)	% wykonania planu rocznego	% wykonania w stosunku do upływu czasu
Dochody ogółem		8 895,0	7 073,0	79,5	79,5
w tym:	z działalności więziennictwa	7 895,0	6 583,0	83,4	83,4
	pozostała działalność	1 000,0	490,0	49,0	49,0
Wydatki ogółem		2 113 362,0	2 112 159,0	99,9	99,9
w tym:	na więziennictwo	1 513 323,0	1 512 738,0	100,0	100,0
	na świadczenia pieniężne	583 736,0	583 716,0	100,0	100,0
	na pozostałą działalność	16 303,0	15 705,0	96,3	96,3

TABL.80 Koszty funkcjonowania więziennictwa

Wyszczególnienie		Budżet po zmianach na 2004r (w tys. zł.)	Wykonanie do 31.XII. 2004r (w tys. zł.)	% wykonania planu rocznego	% wykonania w stosunku do upływu czasu
Wydatki ogółem		1 513 323,0	1 512 738,0	100,0	100,0
w tym:	świadczenia na rzecz osób fizycznych	129 940,0	129 934,0	100,0	100,0
	wynagrodzenia i pochodne od wynagrodzeń	857 423,0	857 409,0	100,0	100,0
	zakupy towarów i usług	437 473,0	436 985,0	99,9	99,9
	pozostałe wydatki bieżące	14 861,0	14 784,0	99,5	99,5
	wydatki majątkowe	73 626,0	73 626,0	100,0	100,0

Tabl. 81 Wydatki na utrzymanie jednego osadzonego w 2004 roku.

Wyszczególnienie	Ogółem (w tys. zł.)	Średni stan osadzonych w roku	Wydatki na utrzymanie 1 osadzonego w zł.		
			dzienny	miesięczny	roczny
wydatki ogółem poniesione w skali roku na utrzymanie osadzonych i funkcjonowanie ZK i AŚ	1 521 853,00	80 239	51,82	1 580,54	18 966,50
w tym wydatki bieżące pozapłacowe	450 689,00		15,35	468,07	5 616,83



TABL. 82 Pomoc finansowa na budownictwo mieszkaniowe

Wyszczególnienie	Liczba wniosków o pomoc finansową		Kwota wydatkowana na pomoc finansową (w zł.)	Kwota faktycznych potrzeb (w zł.)
	złożonych	zrealizowanych		
Ogółem	1148	1041	18 354 846	18 781 454

TABL. 83 Stan zasobów mieszkaniowych pozostających w dyspozycji SW

Jednoska organizacyjna	Liczba mieszkań pozostających w trwałym zarządzie SW	Powierzchnia użytkowa lokali w trwałym zarządzie SW ( w m <sup>2</sup> )	Liczba funkcjonariuszy pobierających równoważnik za brak mieszkania
Ogółem	611	30 388,80	5 616
CZSW	5	279,93	34
OISW	603	29 920,47	5 546
COSSW w Kaliszu	2	98,40	33
ODK SW w Popowie	1	90,00	3

Opracowali:

1. mjr Cezary Brzostek
2. ppor. Grażyna Mońka

Warszawa, 21.03.2005 r.