

MINISTERSTWO SPRAWIEDLIWOŚCI
CENTRALNY ZARZĄD SŁUŻBY WIĘZIENNEJ

INFORMACJA O WYKONYWANIU
KARY POZBAWIENIA WOLNOŚCI I TYMCZASOWEGO
ARESZTOWANIA

za rok 2003

WARSZAWA

- SPIS TREŚCI -

TABL. 1	Liczba jednostek	1
TABL. 2	Pojemność jednostek	1
TABL. 3	Pojemność oddziałów mieszkalnych	2
TABL. 4	Jednostki według pojemności w dniu 31.12.2003r.	3
TABL. 5	Liczba tymczasowo aresztowanych, skazanych i ukaranych	4
TABL. 6	Struktura populacji osadzonych kobiet i mężczyzn	5
TABL. 7	Struktura populacji osadzonych kobiet	6
TABL. 8	Skazani, kobiety i mężczyźni, według grup klasyfikacyjnych	7
TABL. 9	Skazane kobiety według grup klasyfikacyjnych	7
TABL. 10	Skazani i ukarani wg grup klasyfikacyjnych i systemu wykonywania kary, odbywający karę pozbawienia wolności w zakładzie karnym typu zamkniętego	7
TABL. 11	Skazani i ukarani wg grup klasyfikacyjnych i systemu wykonywania kary, odbywający karę pozbawienia wolności w zakładzie karnym typu półotwartego	8
TABL. 12	Skazani i ukarani wg grup klasyfikacyjnych i systemu wykonywania kary, odbywający karę pozbawienia wolności w zakładzie karnym typu otwartego	8
TABL. 13	Skazani na karę aresztu wojskowego	9
TABL. 14	Skazani i ukarani wg grup i systemu wykonywania kary	9
TABL. 15	Tymczasowo aresztowani i skazani ,według rodzajów przestępstw (określonych w kodeksie karnym z 1969 roku) w dniu 31.12.2003r.	10
TABL. 16	Tymczasowo aresztowani i skazani ,według rodzajów przestępstw (określonych w kodeksie karnym z 1997 roku) w dniu 31.12.2003r.	11
TABL. 17	Skazani , kobiety i mężczyźni, według wymiaru aktualnie odbywanej kary zasadniczej w dniu 31.12.2003r.	12
TABL. 18	Skazani, kobiety i mężczyźni, według wymiaru aktualnie odbywanej kary zastępczej w dniu 31.12.2003r.	12
TABL. 19	Osadzeni według wieku (w latach ukończonych) w dniu 31.12.2003r.	13
TABL. 20	Ruch osadzonych	14
TABL. 21	Tymczasowo aresztowani skreśleni z ewidencji	15
TABL. 22	Skazani skreśleni z ewidencji	15
TABL. 23	Ukarani skreśleni z ewidencji	15
TABL. 24	Transporty osadzonych	16
TABL. 25	Warunkowe zwolnienia	17
TABL. 26	Pozytywnie rozpatrzone wnioski o warunkowe przedterminowe zwolnienie	17
TABL. 27	Negatywnie rozpatrzone wnioski o warunkowe przedterminowe zwolnienie	17
TABL. 28	Samoagresje	18
TABL. 29	Samoagresje - odmowa przyjmowania pokarmu	18
TABL. 30	Samoagresje - samouszkodzenie	18
TABL. 31	Samoagresje - usiłowanie samobójstwa	18
TABL. 32	Przyczyny samoagresji	19
TABL. 33	Samoagresje - protest przeciwko działalności administracji więziennej	19
TABL. 34	Samoagresje z powodu presji podkultury więziennej	19
TABL. 35	Samoagresje z powodu uczestnictwa w podkulturze więziennej	20
TABL. 36	Samoagresje - protest przeciwko działalności sądu lub prokuratury	20
TABL. 37	Samoagresje z innych powodów	20
TABL. 38	Udzielone przepustki i zezwolenia	21
TABL. 39	Udzielone zezwolenia na uczestniczenie w nauczaniu, szkoleniu , zajęciach terapeutycznych, kulturalno-oświatowych, lub sportowych organizowanych poza terenem zakładu karnego	21
TABL. 40	Skazani wg powrotności do zakładu karnego	22

TABL. 41	Pomoc postpenitencjarna	22
TABL. 42	Przywięzione szkoły i oddziały szkolne	23
TABL. 43	Osadzeni objęci nauczaniem w szkołach przywięziennych i pozawięziennych	23
TABL. 44	Absolwenci szkół przywięziennych i pozawięziennych	23
TABL. 45	Nauczanie kursowe	23
TABL. 46	Zatrudnienie osadzonych	24
TABL. 47	Osadzeni według miejsc zatrudnienia	26
TABL. 48	Osadzeni zatrudnieni w przywięziennych przedsiębiorstwach i gospodarstwach pomocniczych	28
TABL. 49	Przyczyny niezatrudnienia skazanych i ukaranych	28
TABL. 50	Średnia płaca i wykorzystanie czasu pracy	29
TABL. 51	Kwoty przekazane osobom uprawnionym z tytułu alimentów	30
TABL. 52	Kwoty przekazane osobom uprawnionym z tytułu trudnej sytuacji materialnej	31
TABL. 53	Skazani zakwalifikowani do oddziałów terapeutycznych przebywający w tych oddziałach	32
TABL. 54	Skazani zakwalifikowani do oddziałów terapeutycznych przebywający poza tymi oddziałami	32
TABL. 55	Skazani zakwalifikowani do oddziałów terapeutycznych przebywający poza tymi oddziałami wg przyczyn	32
TABL. 56	Skazani zakwalifikowani do systemu terapeutycznego poza oddziałem	32
TABL. 57	Badania analityczne, rtg, fizjoterapia , protezowanie uzębienia	33
TABL. 58	Orzecznictwo lekarskie	33
TABL. 59	Gruźlica	33
TABL. 60	Choroby weneryczne i inne choroby zakaźne	34
TABL. 61	Porady ambulatoryjne	34
TABL. 62	Zgony osadzonych	34
TABL. 63	Obcokrajowcy osadzeni w jednostkach penitencjarnych	35
TABL. 64	Biblioteki	35
TABL. 65	Ucieczki dokonane - liczba osadzonych	36
TABL. 66	Ucieczki dokonane z terenu jednostki - liczba osadzonych	37
TABL. 67	Ucieczki z zatrudnienia zewnętrznego - liczba osadzonych	38
TABL. 68	Zbiorowe wystąpienia czynne i bierne	39
TABL. 69	Zestawienie wypadków nadzwyczajnych	40
TABL. 70	Funkcjonariusze i pracownicy przyjęci w okresie 1.01 do 31.12.2003r.	41
TABL. 71	Funkcjonariusze i pracownicy zwolnieni w okresie 1.01 do 31.12.2003r.	41
TABL. 72	Funkcjonariusze i pracownicy zatrudnieni w dniu 31.12.2003r.	41
TABL. 73	Nauka i szkolenie zawodowe funkcjonariuszy	42
TABL. 74	Funkcjonariusze pozostający do przeszkolenia	42
TABL. 75	Wychowawcy działu penitencjarnego według wykształcenia w dniu 31.12.2003r.	42
TABL. 76	Absencja funkcjonariuszy	43
TABL. 77	Odpowiedzialność dyscyplinarna funkcjonariuszy	43
TABL. 78	Remonty zakończone	44,45
TABL. 79	Zadania inwestycyjne zakończone	46
TABL. 80	Wykonanie budżetu więziennictwa	47
TABL. 81	Koszty funkcjonowania więziennictwa	47
TABL. 82	Wydatki na utrzymanie jednego osadzonego w 2003 r.	47
TABL. 83	Pomoc finansowa na budownictwo mieszkaniowe	48
TABL. 84	Stan zasobów mieszkaniowych pozostających w dyspozycji SW	48

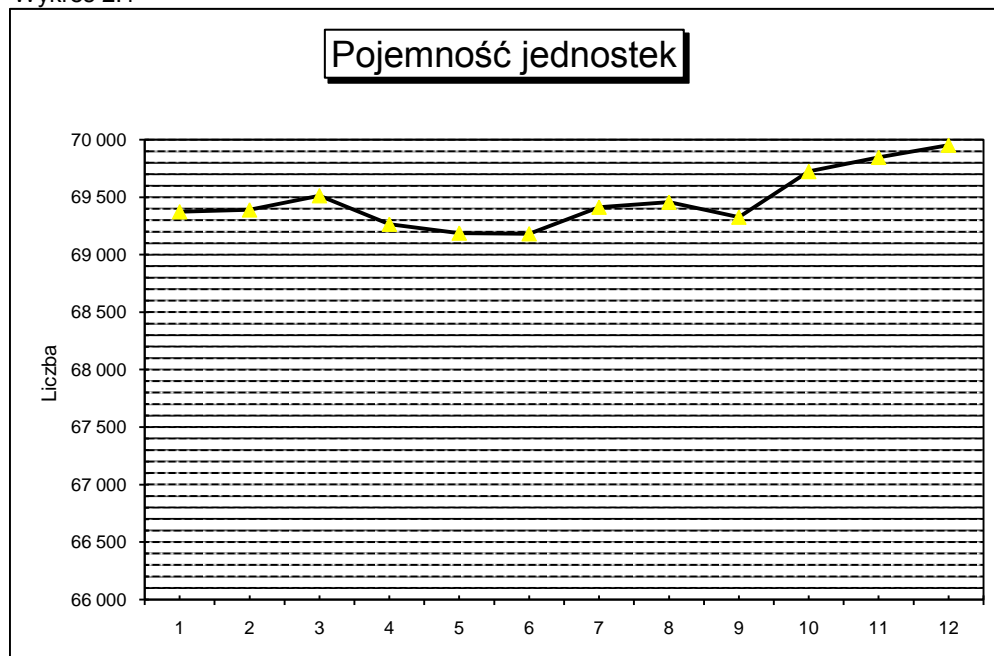
TABL. 1 Liczba jednostek

Data	Ogółem	Areszty Śledcze	Zakłady Karne	Oddziały Zewnętrzne	Domy matki i dziecka	Szpitala AŚ , ZK
31.01.2003	204	70	86	32	2	14
28.02.2003	204	70	86	32	2	14
31.03.2003	204	70	86	32	2	14
30.04.2003	204	70	86	32	2	14
31.05.2003	204	70	86	32	2	14
30.06.2003	204	70	86	32	2	14
31.07.2003	204	70	86	32	2	14
31.08.2003	204	70	86	32	2	14
30.09.2003	204	70	86	32	2	14
31.10.2003	204	70	86	32	2	14
30.11.2003	204	70	86	32	2	14
31.12.2003	204	70	86	32	2	14

TABL. 2 Pojemność jednostek

Data	Ogółem	Oddziały mieszkalne	Domy matki i dziecka	Szpitala AŚ , ZK	Oddz. Tymcz Zakwat. Skazanych
31.01.2003	69 373	67 772	50	1 344	207
28.02.2003	69 389	67 788	50	1 344	207
31.03.2003	69 513	67 912	50	1 344	207
30.04.2003	69 264	67 663	50	1 344	207
31.05.2003	69 187	67 598	50	1 332	207
30.06.2003	69 181	67 610	50	1 314	207
31.07.2003	69 413	67 842	50	1 314	207
31.08.2003	69 456	67 885	50	1 314	207
30.09.2003	69 326	67 755	50	1 314	207
31.10.2003	69 724	68 158	50	1 309	207
30.11.2003	69 848	68 282	50	1 309	207
31.12.2003	69 954	68 388	50	1 309	207
Średnio	69 469	67 888	50	1 324	207

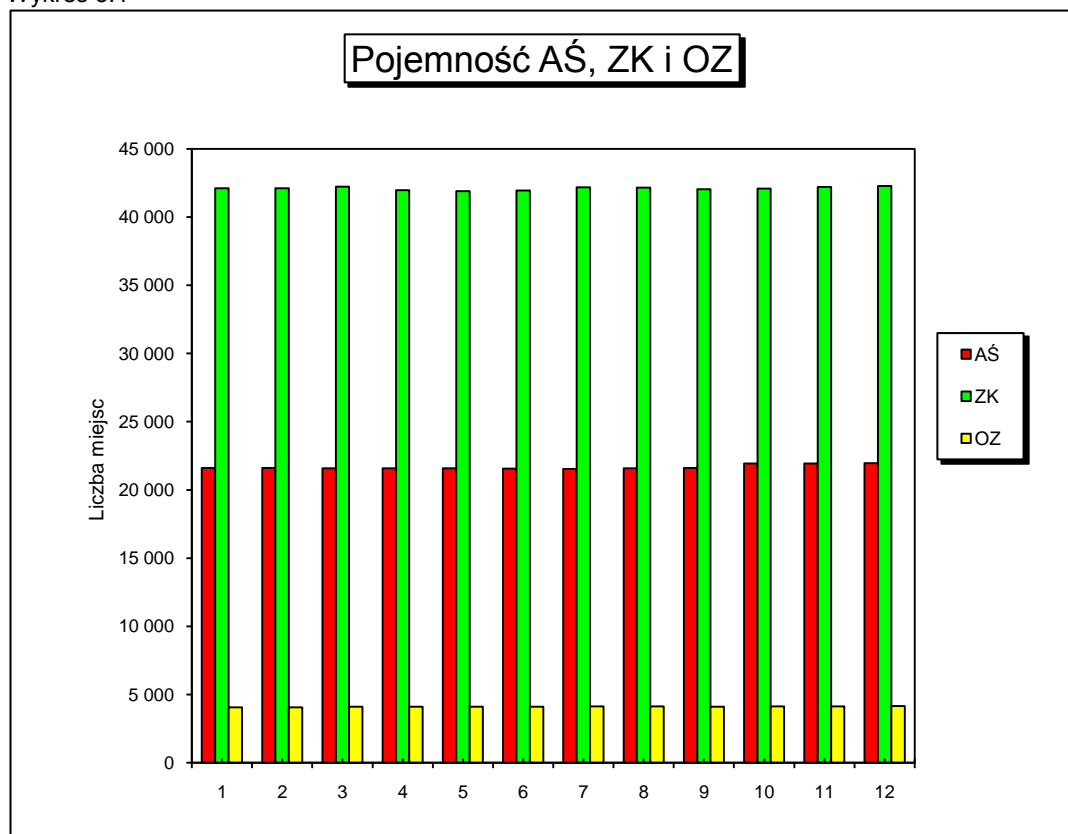
Wykres 2.1



TABL. 3 Pojemność oddziałów mieszkalnych

Data	Ogółem	Areszty Śledcze	Zakłady Karne	Oddziały Zewnętrzne
31.01.2003	67 772	21 609	42 106	4 057
28.02.2003	67 788	21 613	42 118	4 057
31.03.2003	67 912	21 587	42 228	4 097
30.04.2003	67 663	21 592	41 974	4 097
31.05.2003	67 598	21 592	41 909	4 097
30.06.2003	67 610	21 557	41 956	4 097
31.07.2003	67 842	21 546	42 176	4 120
31.08.2003	67 885	21 593	42 172	4 120
30.09.2003	67 755	21 609	42 048	4 098
31.10.2003	68 158	21 941	42 090	4 127
30.11.2003	68 282	21 938	42 217	4 127
31.12.2003	68 388	21 969	42 270	4 149
Średnio	67 888	21 679	42 105	4 104

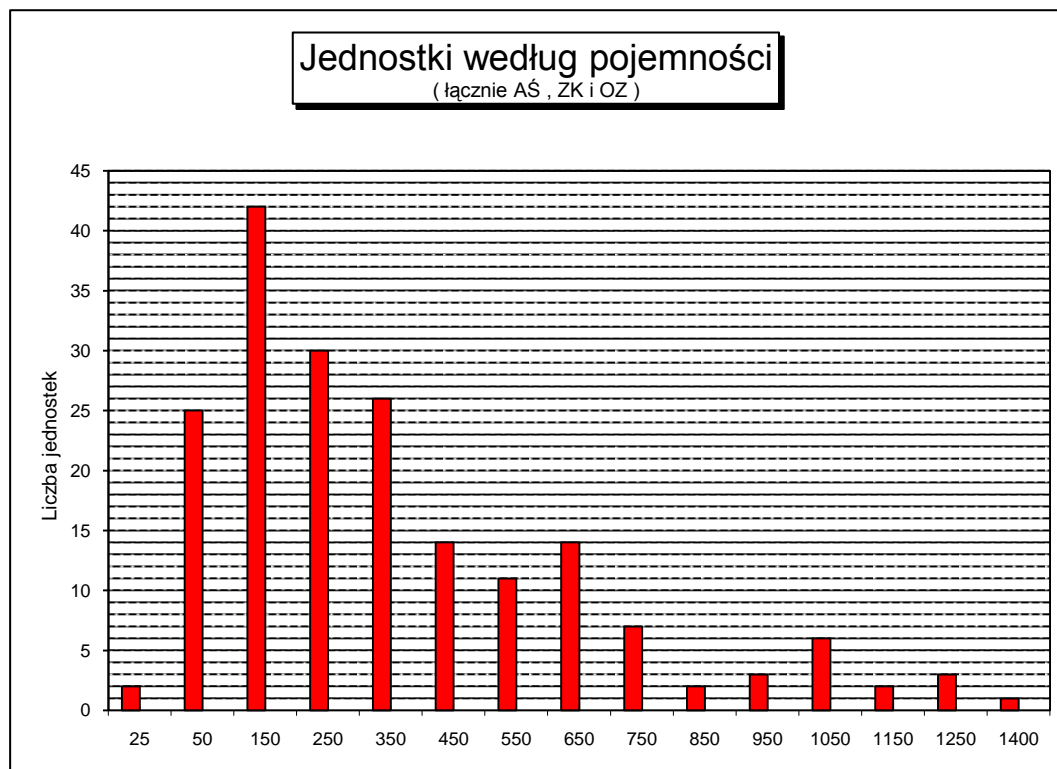
Wykres 3.1



TABL. 4 Jednostki według pojemności w dniu 31 grudnia 2003 r.

Pojemność	Ogółem	Areszty Śledcze	Zakłady Karne	Oddziały Zewnętrzne
Ogółem	188	70	86	32
0 - 49	2			2
50 - 99	25	10	2	13
100 - 199	42	22	12	8
200 - 299	30	13	11	6
300 - 399	26	7	17	2
400 - 499	14	4	9	1
500 - 599	11	2	9	
600 - 699	14	5	9	
700 - 799	7	3	4	
800 - 899	2		2	
900 - 999	3	2	1	
1000 - 1099	6		6	
1100 - 1199	2	1	1	
1200 - 1299	3	1	2	
1300 - 1499	1		1	

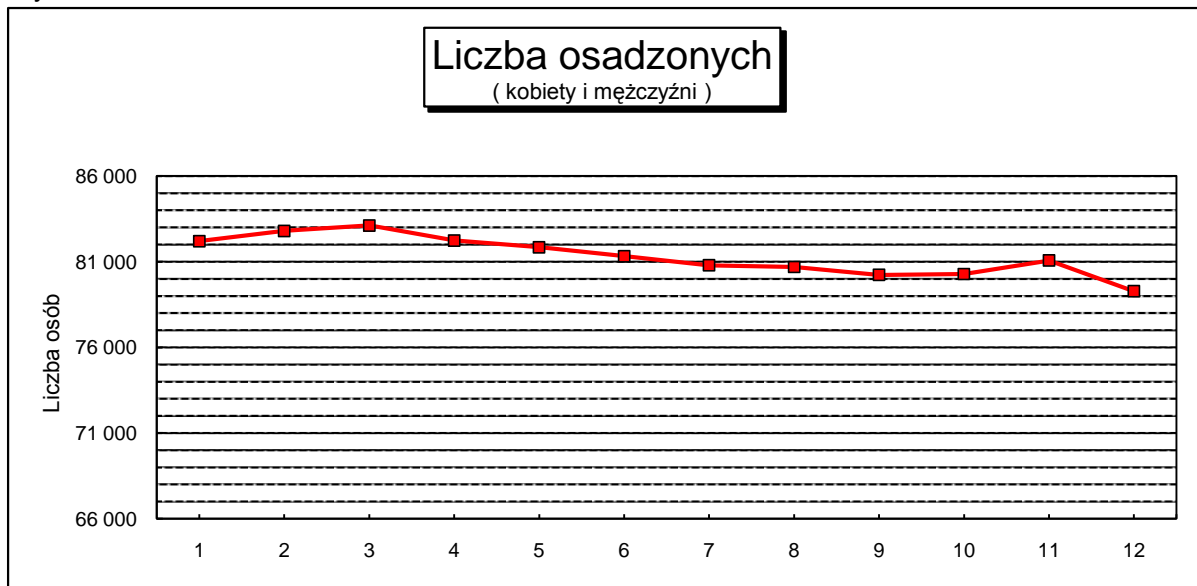
Wykres 4.1



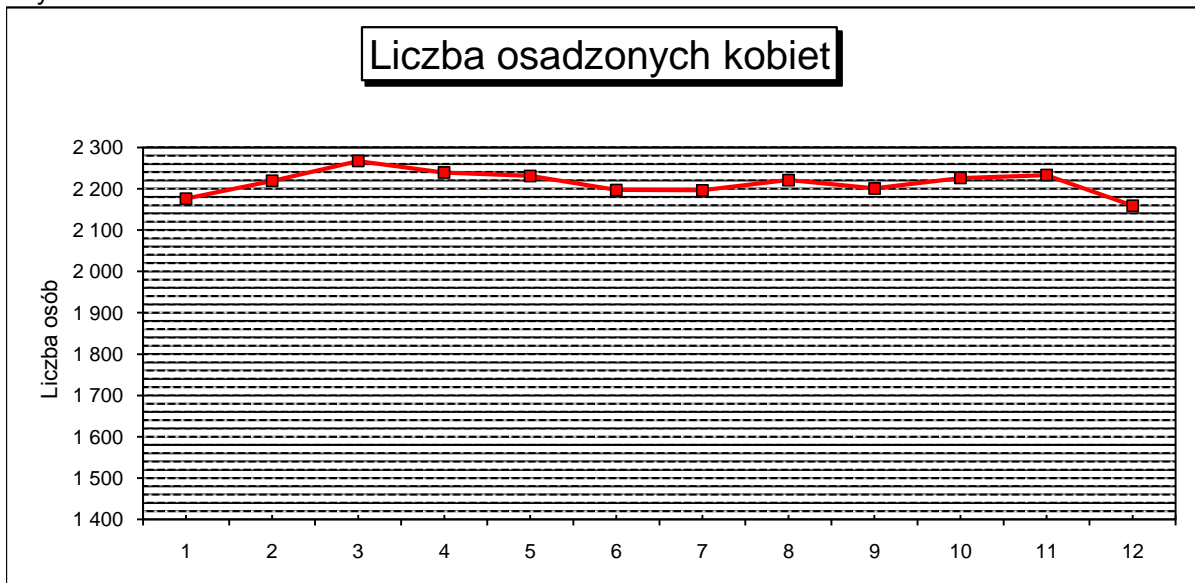
TABL. 5 Liczba tymczasowo aresztowanych, skazanych i ukaranych

Data	Ogółem	Tymczas. areszt.	Skazani	Ukarani	w tym kobiety			
					Ogółem	Tymczas. areszt.	Skazane	Ukarane
31.01.2003	82 197	21 078	60 533	586	2 176	888	1 258	30
28.02.2003	82 790	21 281	60 925	584	2 219	899	1 281	39
31.03.2003	83 113	21 593	60 986	534	2 267	920	1 310	37
30.04.2003	82 240	21 237	60 540	463	2 239	904	1 308	27
31.05.2003	81 850	21 108	60 287	455	2 231	913	1 290	28
30.06.2003	81 319	20 703	60 177	439	2 197	903	1 273	21
31.07.2003	80 788	20 037	60 357	394	2 196	855	1 318	23
31.08.2003	80 692	20 366	60 005	321	2 221	899	1 301	21
30.09.2003	80 235	19 850	60 008	377	2 201	873	1 302	26
31.10.2003	80 281	19 476	60 420	385	2 226	860	1 333	33
30.11.2003	81 069	19 625	61 014	430	2 233	868	1 339	26
31.12.2003	79 281	18 240	60 773	268	2 159	816	1 317	26
Średnio	81 321	20 383	60 502	436	2 214	883	1 303	28

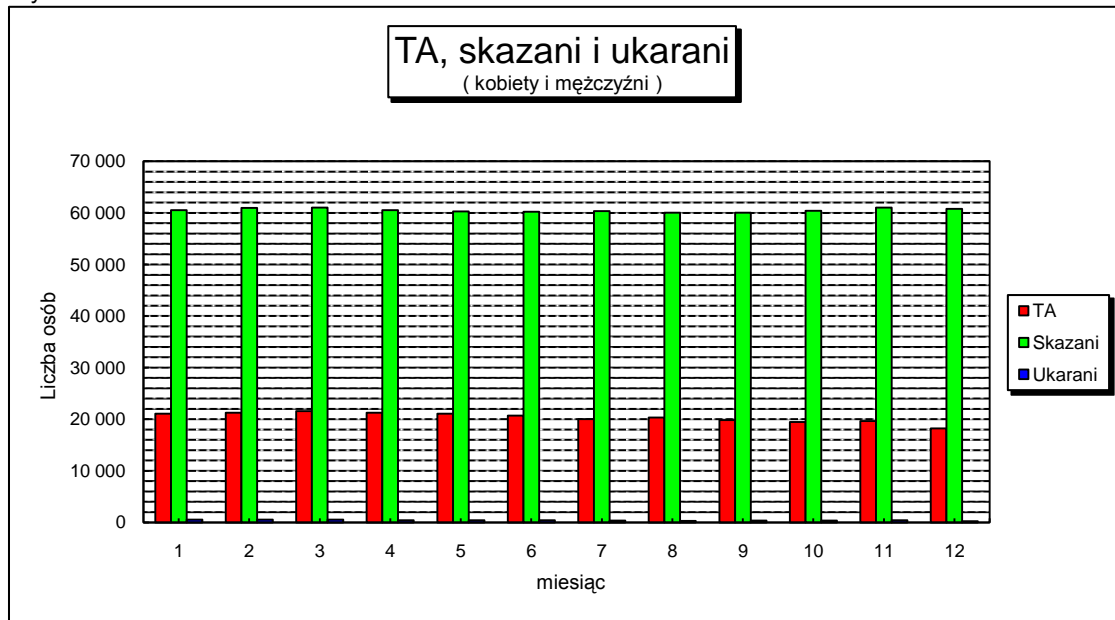
Wykres 5.1



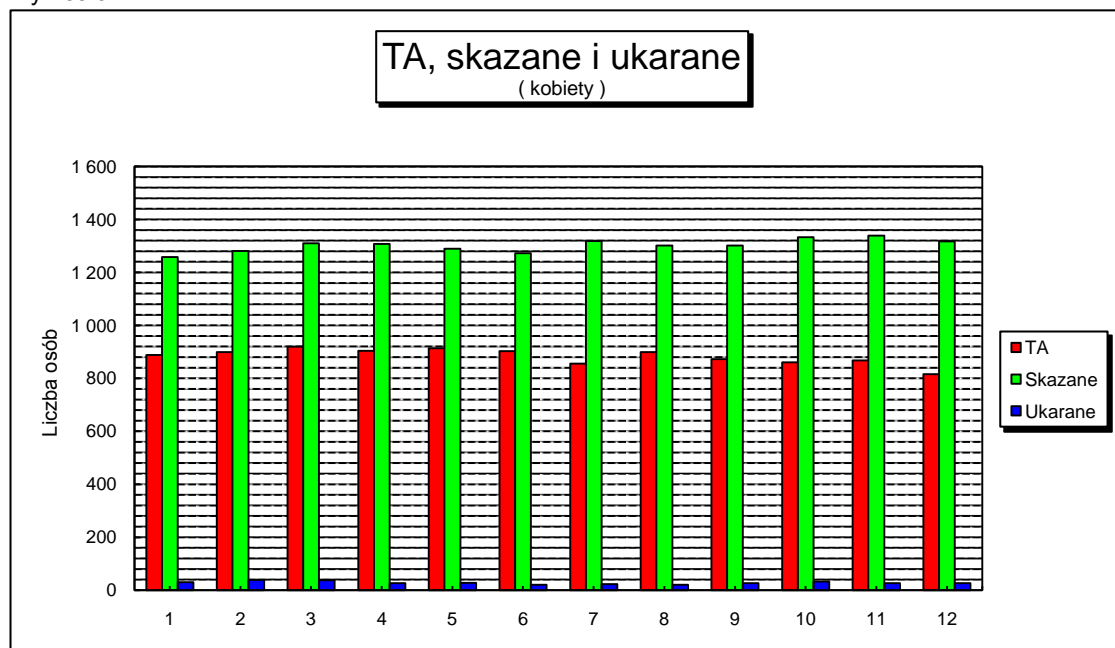
Wykres 5.2



Wykres 5.3



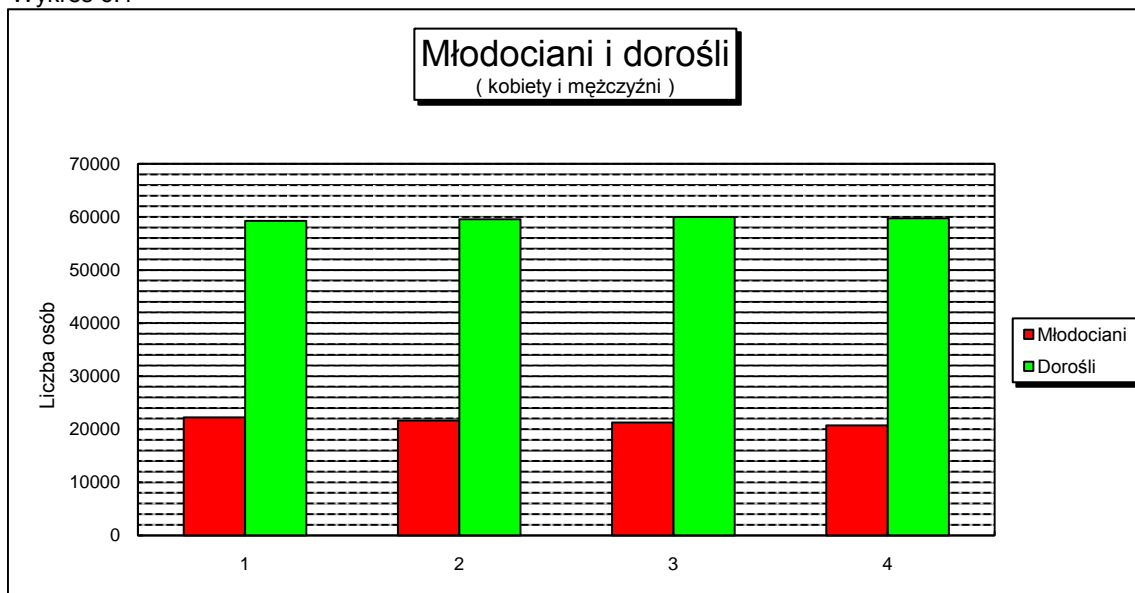
Wykres 5.4



TABL. 6 Struktura populacji osadzonych kobiet i mężczyzn

Data	Ogółem	Tymczasowo aresztowani		Skazani		Ukarani	
		młodociani	dorośli	młodociani	dorośli	młodociani	dorośli
31.03.2003	83 113	7 286	14 307	13 821	47 165	117	417
30.06.2003	81 319	6 788	13 915	13 396	46 781	86	353
30.09.2003	80 235	3 774	16 076	3 747	56 261	31	346
31.12.2003	79 281	3 507	14 733	3 598	57 175	20	248

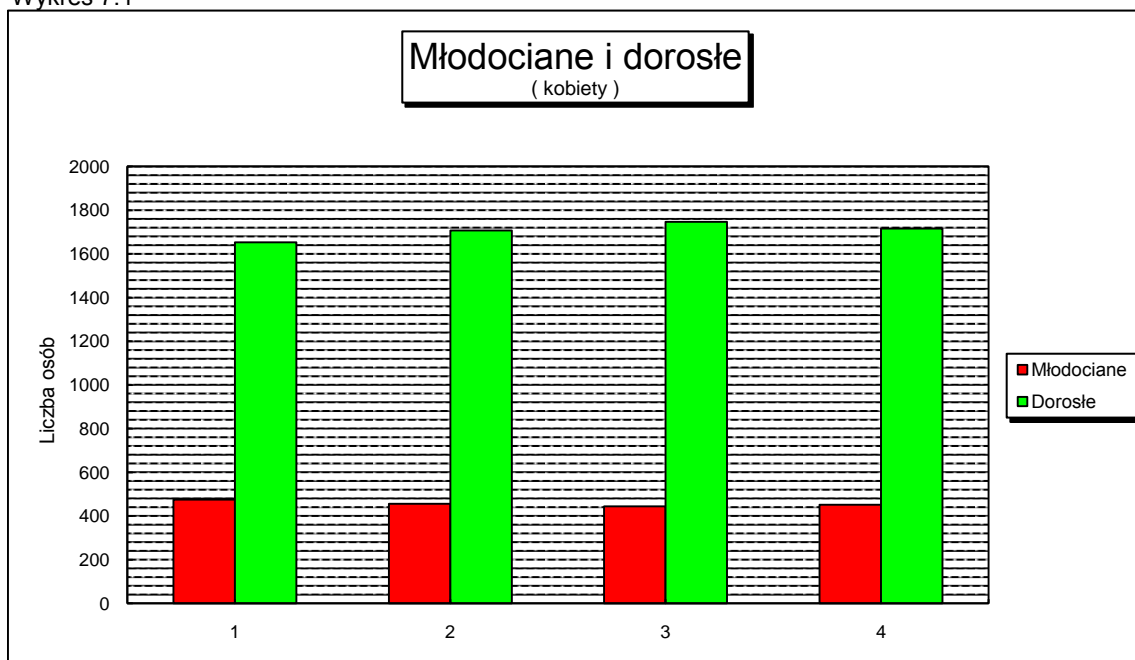
Wykres 6.1



TABL. 7 Struktura populacji osadzonych kobiet

Data	Ogółem	Tymczasowo aresztowane		Skazane		Ukarane	
		młodociane	dorośle	młodociane	dorośle	młodociane	dorośle
31.03.2003	2 267	244	676	216	1094	11	26
30.06.2003	2 197	230	673	205	1068	7	14
30.09.2003	2 201	121	752	57	1245	2	24
31.12.2003	2 159	97	719	57	1260	3	23

Wykres 7.1



TABL. 8 Skazani i ukarani - kobiety i mężczyźni, według grup klasyfikacyjnych

Data	Ogółem	M	P	R	W
31.03.2003	61 520	13 936	22 184	25 397	3
30.06.2003	60 616	13 479	21 874	25 259	4
30.09.2003	60 385	3 778	30 515	26 090	2
31.12.2003	61 041	3 618	30 819	26 602	2

TABL. 9 Skazane i ukarane, kobiety według grup klasyfikacyjnych

Data	Ogółem	M	P	R
31.03.2003	1 347	227	868	252
30.06.2003	1 294	212	837	245
30.09.2003	1 328	59	1000	269
31.12.2003	1 343	60	1018	265

Tabl. 10 Skazani i ukarani wg grup klasyfikacyjnych i systemu wykonywania kary, odbywający karę pozbawienia wolności w zakładzie karnym typu zamkniętego

Wyszczególnienie		Stan w dniu:			
		31.03.2003	30.06.2003	30.09.2003	31.12.2003
M	zwykły	0	1	2	1
	programowany	8 665	8 456	2 423	2 292
	terapeutyczny	678	671	192	191
P	zwykły	4 625	4 624	5 860	6 066
	programowany	5 564	5 671	9 246	8 957
	terapeutyczny	815	828	1 231	1 342
R	zwykły	7 684	7 595	7 908	8 078
	programowany	5 479	5 310	5 678	5 655
	terapeutyczny	1 180	1 226	1 277	1 315
Ogółem		34 690	34 382	33 817	33 897
system	zwykły	12 309	12 220	13 770	14 145
	programowany	19 708	19 437	17 347	16 904
	terapeutyczny	2 673	2 725	2 700	2 848
Ogółem		34 690	34 382	33 817	33 897

Tabl. 11 Skazani i ukarani wg grup klasyfikacyjnych i systemu wykonywania kary, odbywający karę pozbawienia wolności w zakładzie karnym typu półotwartego

Wyszczególnienie		Stan w dniu:			
		31.03.2003	30.06.2003	30.09.2003	31.12.2003
M	zwykły	1	1	5	3
	programowany	4 187	3 984	1 086	1 072
	terapeutyczny	20	19	4	5
P	zwykły	3 764	3 514	4 222	4 738
	programowany	6 005	5 803	8 196	7 952
	terapeutyczny	111	121	167	193
R	zwykły	4 896	4 901	4 928	5 214
	programowany	5 089	5 083	5 222	5 215
	terapeutyczny	1	8	12	62
Ogółem		24 074	23 434	23 842	24 454
system	zwykły	8 661	8 416	9 155	9 955
	programowany	15 281	14 870	14 504	14 239
	terapeutyczny	132	148	183	260
Ogółem		24 074	23 434	23 842	24 454

Tabl. 12 Skazani i ukarani wg grup klasyfikacyjnych i systemu wykonywania kary, odbywający karę pozbawienia wolności w zakładzie karnym typu otwartego

Wyszczególnienie		Stan w dniu:			
		31.03.2003	30.06.2003	30.09.2003	31.12.2003
M	zwykły	0	0	0	0
	programowany	385	347	56	54
	terapeutyczny	0	0	0	0
P	zwykły	92	75	105	131
	programowany	1 208	1 238	1 488	1 440
	terapeutyczny	0	0	0	0
R	zwykły	113	136	119	93
	programowany	955	1 000	946	970
	terapeutyczny	0	0	0	0
Ogółem		2 753	2 796	2 714	2 688
system	zwykły	205	211	224	224
	programowany	2 548	2 585	2 490	2 464
	terapeutyczny	0	0	0	0
Ogółem		2 753	2 796	2 714	2 688

TABL. 13 Skazani na karę aresztu wojskowego

Wyszczególnienie	Stan w dniu:			
	31.03.2003	30.06.2003	30.09.2003	31.12.2003
skazni z grupy W	3	4	2	2

TABL. 14 Skazani i ukarani wg grup i systemu wykonywania kary ogółem

Wyszczególnienie		Stan w dniu:			
		31.03.2003	30.06.2003	30.09.2003	31.12.2003
M	zwykły	1	2	7	4
	programowany	13 237	12 787	3 575	3 418
	terapeutyczny	698	690	196	196
P	zwykły	8 481	8 213	10 187	10 935
	programowany	12 777	12 712	18 930	18 349
	terapeutyczny	926	949	1 398	1 535
R	zwykły	12 693	12 632	12 955	13 385
	programowany	11 523	11 393	11 846	11 840
	terapeutyczny	1 181	1 234	1 289	1 377
Ogółem		61 517	60 612	60 383	61 039
system	zwykły	21 175	20 847	23 149	24 324
	programowany	37 537	36 892	34 351	33 607
	terapeutyczny	2 805	2 873	2 883	3 108
Ogółem		61 517	60 612	60 383	61 039

TABL. 15 Tymczasowo aresztowani i skazani według rodzajów przestępstw (określonych w kodeksie karnym z 1969 r.)
w dniu 31.12.2003 roku

Przestępstwa przeciwko:			Ogółem	w tym :		Tymczasowo aresztowani		Skazani	
				kobiety	młodociani	Ogółem	w tym w zw z art. 58 a kk	Ogółem	w tym w zw z art. 58 a kk
Ogółem			7 436	189	3	192	3	7 244	19
w tym nieumyślni			63	1		2		61	
zdrowiu i życiu (art. 148-164)	zabój - stwa	art. 148§1	1 910	68		20		1 890	1
		art. 148§2	34	1		2		32	
	inne		407	10		6		401	3
wolności (art. 165-177)	zgwał - cenia	art. 168§1	109	0		1		108	
		art. 168§2	62	0		2		60	
	inne		46	0		3		43	
p-ko rodzinie , opiece i młodz. (art. 183 - 188)		alimenty art. 186	401	14		19		382	
		inne	148	0		5		143	
mieniu (art 199 do 216)	włamania art. 208		1 864	18	1	27	1	1 837	11
	napady rabunkowe	art. 210§1	766	11		13		753	
		art. 210§2	401	5	1	6		395	
	inne		851	42		50	2	801	3
gospodarcze i fałszerstwa (art 217-232)			106	5		3		103	1
udział w związku lub zorganizowanej grupie mających na celu przestępstwo (art 276)			17	0		3		14	
wojskowe (303-331)			3	0		0		3	
inne przestępstwa			311	15	1	32		279	

TABL. 16 Tymczasowo aresztowani i skazani wg rodzajów przestępstw (określonych w kodeksie karnym z 1997 r.)
w dniu 31.12.2003 roku

Przestępstwa przeciwko :		Ogółem	w tym		Tymczasowo aresztowani		Skazani		
			kobiety	młodo- ciani	Ogółem	w tym w zw. z art. 65 kk	Ogółem	w tym w zw. z art. 65 kk	
Ogółem		71 577	1 944	7 104	18 048	261	53 529	129	
w tym nieumyślni		753	6	16	93		660		
pokojowi, ludzkości oraz wojenne (art.117-126 kk)		0	0	0	0		0		
Rzeczypospolitej Polskiej (art.127-139 kk)		2	0	0	1		1		
obronności (art.140-147 kk)		7	0	0	2		5		
życiu i zdrowiu (art.148-162kk)	zabójstwa	148§1	3 068	378	186	994	2	2 074	6
		148§2	1 037	30	134	400	1	637	
		148§3	16	2	0	4		12	
		148§4	11	2	0	1		10	
	pozostałe (149-162)		3 921	141	384	885	2	3 036	8
bezpieczeństwu powszechnemu (art.163-172 kk)		328	9	21	133	2	195	3	
bezpieczeństwu w komunikacji (art.173-180 kk)		2 698	14	99	276		2 422	4	
środowisku (art.181-188 kk)		30	0	0	1		29		
wolności (art.189-193 kk)		849	21	47	285	4	564		
wolności sumienia i wyznania (art.194-196 kk)		7	0	0	2		5		
wolności seksualnej i obyczajności (art. 197-205 kk)	zgwalcenia	197§1	1 390	3	85	415		975	
		197§2	179	2	14	83		96	
		197§3	930	13	108	227		703	
	pozostałe (198-205)		1 022	15	26	386	2	636	
rodzynie i opiece (art. 206-211 kk)	znęcanie się (207)		2 986	37	29	475		2 511	4
	alimenty (209)		2 680	48	2	182		2 498	
	pozostałe (206,208,210,211)		100	7	0	18		82	
czci i nietykalności cielesnej (art.212-217 kk)		28	0	0	4		24		
prawom osób wykon. pracę zarobk. (art.218-221 kk)		8	0	0	4		4		
dział. instytut. państw. oraz samorządu (art..222-231kk)		618	20	42	299		319		
wymiarowi sprawiedliwości (art.232-247 kk)	ucieczka (242§1 i 4)		28	1	0	2		26	
	niepowrót z przepustki (242§2)		54	0	0	4		50	
	niepowrót z przerwy (242§3)		28	0	0	1		27	
	pozostałe (232-241, 243-247)		405	14	28	85		320	1
wyborom i referendum (art.248-251 kk)		6	2	0	3	2	3		
porządkowi publicznemu (art.252-257,259-264 kk)	zorganizowana grupa (258)		741	14	21	580	103	161	14
	pozostałe (252-257,259-264)		554	38	31	293	4	261	
ochronie informacji (art.265-269 kk)		24	2	1	7		17		
wiarygodności dokumentów (art.270-277 kk)		717	45	22	262	2	455		
mieniu (art.278 -295 kk)	kradzieże (278)		3 879	149	378	660	7	3 219	5
	kradzieże z włamaniem (279)		13 992	100	1 471	2 319	11	11 673	24
	rozbój	280§1	12 312	250	2 259	3 334	18	8 978	14
		280§2	4 585	92	833	1 404	24	3 181	13
	wymuszenia rozbójnicze (282)		1 304	12	138	532	17	772	7
	pozostałe (281,283 - 295)		6 759	266	319	1 710	21	5 049	16
obrotowi gospodarczemu (art.296-309 kk)		297	28	1	157	8	140		
obrotowi pieniędzmi i papierami wart. (art.310-316 kk)		972	57	24	148	1	824	3	
określone w części wojskowej (art.317-363 kk)		93	0	19	23		70		
przestępstwa określone w innych aktach prawnych		2 912	132	382	1 447	30	1 465	7	

TABL. 17 Skazani według wymiaru aktualnie odbywanej kary zasadniczej w dniu 31.12.20023roku

Wymiar kary	Ogółem	w tym kobiety	Skazani z grup klasyfikacyjnych :			
			M	P	R	W
RAZEM	59 080	1 281	3 506	29 591	25 981	2
od 1 do 3 miesiecy	353	5	18	243	91	1
powyżej 3 do 6 miesięcy	1 860	45	108	1 098	654	
powyżej 6 m do 1 roku	8 704	177	484	4 835	3 384	1
powyżej 1 r do 1r 6 m	8 643	145	418	4 194	4 031	
powyżej 1 r 6 m do 2 lat	8 567	151	622	4 237	3 708	
powyżej 2 lat do 3 lat	9 641	184	867	4 323	4 451	
powyżej 3 lat do 5 lat	10 921	190	725	5 019	5 177	
powyżej 5 lat do 10 lat	6 393	248	157	3 310	2 926	
powyżej 10 lat do 15 lat	2 763	108	80	1 649	1 034	
25 lat	1 115	23	26	611	478	
kara dożywotniego pozb. wolności	120	5	1	72	47	

TABL. 18 Skazani, kobiety i mężczyźni według wymiaru aktualnie odbywanej kary zastępczej w dniu 31.12.2003 roku

Wymiar kary	Ogółem	w tym kobiety	Skazani z grupy klasyfikacyjnej		
			M	P	R
RAZEM	1 693	36	92	1 087	514
do 30 dni	530	11	38	321	171
powyżej 30 dni do 180 dni	1 041	22	51	685	305
powyżej 180 miesięcy do 270 dni	67	1	3	43	21
powyżej 270 dni do 12 miesięcy	46	1		33	13
powyżej 12 miesięcy	9	1		5	4

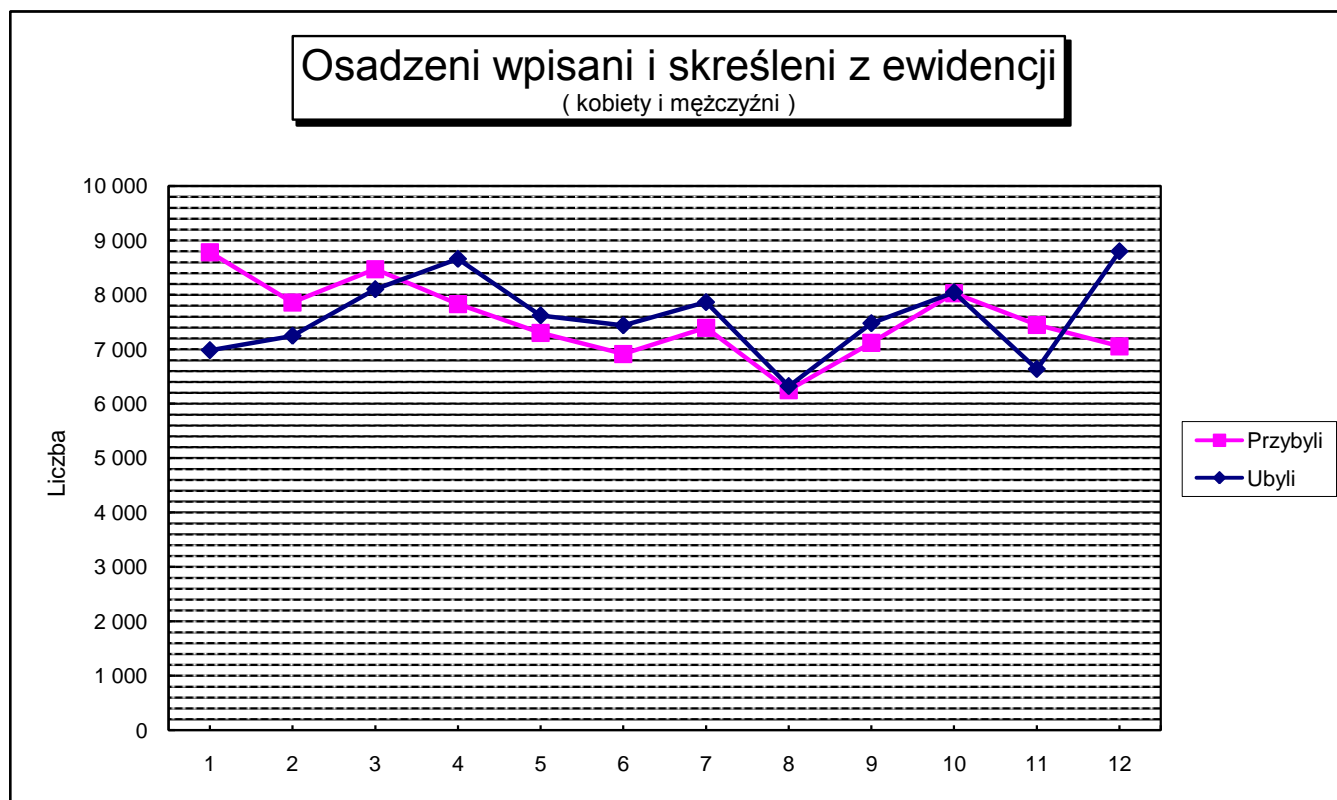
TABL. 19 Tymczasowo aresztowani i skazani wg wieku (w latach ukończonych)
w dniu 31.12.2003 roku

Wiek	Ogółem	w tym kobiety	Tymczasowo aresztowani	Skazani
Ogółem	79 013	2 133	18 240	60 773
15	2	1	2	
16	18		16	2
17-18	1 349	28	1 038	311
19-21	7 901	172	2 805	5 096
22-23	8 385	169	1 756	6 629
24	4 196	113	826	3 370
25-27	10 703	219	2 125	8 578
28-30	8 300	197	1 864	6 436
31-33	6 608	140	1 522	5 086
34-36	5 499	145	1 192	4 307
37-39	4 897	141	993	3 904
40-42	4 757	159	966	3 791
43-45	4 654	157	863	3 791
46-48	4 124	177	762	3 362
49-51	2 984	122	538	2 446
52-54	2 076	87	384	1 692
55-57	1 243	51	262	981
58-60	553	24	130	423
61-63	308	16	68	240
64-66	220	8	59	161
67i więcej	236	7	69	167
Średni wiek w latach	32,5	35,3	31,0	33,0

TABL. 20 Ruch osadzonych

Miesiąc	Wpisani do ewidencji				Skreśleni z ewidencji			
	Ogółem	Tymczas. areszt.	Skazani	Ukarani	Ogółem	Tymczas. areszt.	Skazani	Ukarani
styczeń	8 785	4 045	3 782	958	6 984	2 950	3 334	700
luty	7 860	3 895	3 105	860	7 249	2 955	3 432	862
marzec	8 473	4 307	3 241	925	8 106	3 219	3 938	949
kwiecień	7 831	4 197	2 830	804	8 664	3 710	4 079	875
maj	7 306	3 849	2 722	735	7 625	3 226	3 664	735
czerwiec	6 918	3 543	2 640	735	7 441	3 192	3 520	729
lipiec	7 395	3 653	3 031	711	7 868	3 497	3 628	743
sierpień	6 251	3 273	2 437	541	6 324	2 544	3 204	576
wrzesień	7 121	3 395	3 089	637	7 480	3 220	3 667	593
październik	8 034	3 839	3 447	748	8 048	3 385	3 927	736
listopad	7 450	3 589	3 168	693	6 637	2 750	3 245	642
grudzień	7 054	3 204	3 198	652	8 803	3 662	4 349	792
Ogółem	90 478	44 789	36 690	8 999	91 229	38 310	43 987	8 932
Średnio	7 540	3 732	3 058	750	7 602	3 193	3 666	744

Wykres 20.1



TABL. 21 Tymczasowo aresztowani skreśleni z ewidencji

Okres	Ogółem	Zwolnieni na mocy decyzji organu prowadzącego postępowanie karne	Upływ terminu tymczasowego aresztowania	Zgony*	Inne przyczyny
I kwartał	9 124	8 895	199	9	21
II kwartał	10 128	9 872	220	12	24
III kwartał	9 261	9 065	157	11	28
IV kwartał	9 797	9 544	217	12	24
Ogółem	38 310	37 376	793	44	97
Średnio	9 578	9 344	198	11	24

TABL. 22 Skazani skreśleni z ewidencji

Okres	Ogółem	Zwolnieni na mocy decyzji organu prowadzącego postępowanie karne	Koniec kary	Warunkowe zwolnienie	Uiszczenie grzywny	Przerwa w wykonaniu kary	Zgony*	Inne przyczyny
I kwartał	10 704	154	5 070	4 445	490	430	18	97
II kwartał	11 263	124	5 162	4 763	530	563	24	97
III kwartał	10 499	110	4 866	4 442	486	475	19	101
IV kwartał	11 521	136	5 234	4 964	586	473	23	105
Ogółem	43 987	524	20 332	18 614	2 092	1 941	84	400
Średnio	10 997	131	5 083	4 654	523	485	21	100

TABL. 23 Ukarani skreśleni z ewidencji

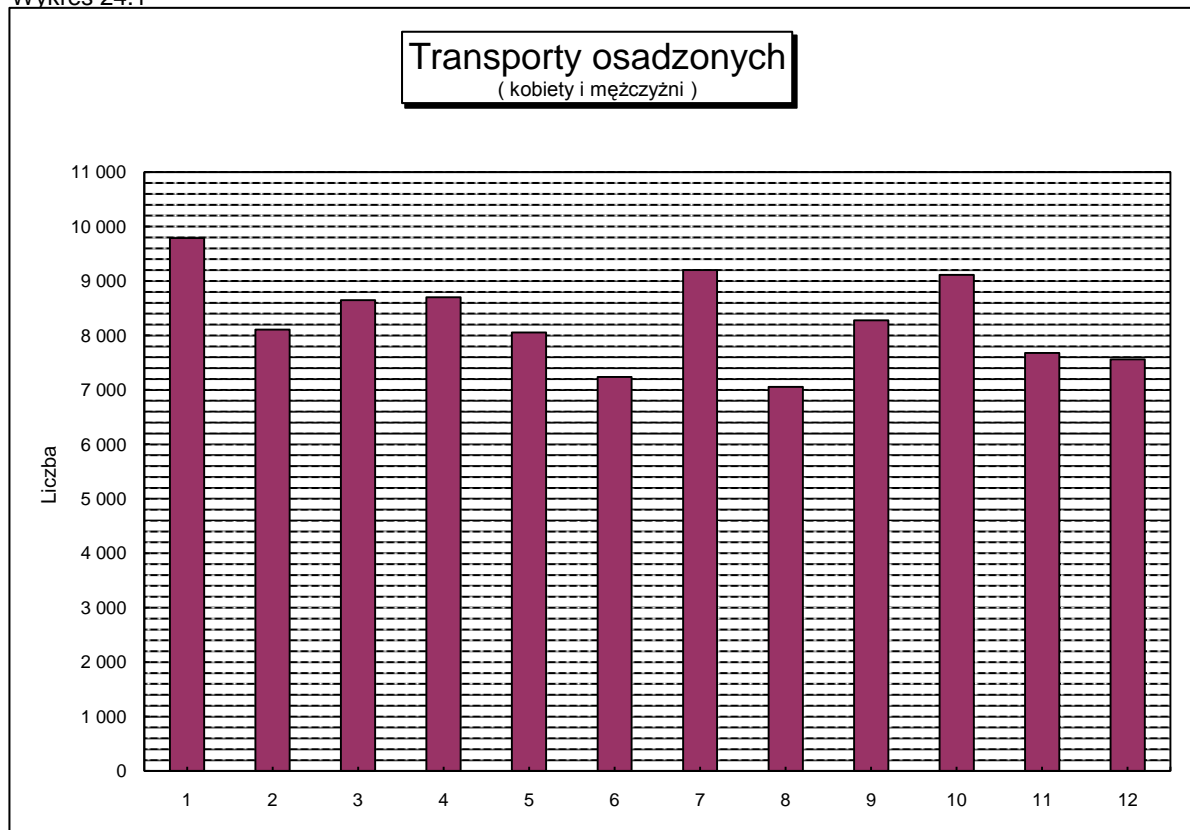
Okres	Ogółem	Zwolnieni na mocy decyzji organu prowadzącego postępowanie karne	Koniec kary	Uiszczenie grzywny	Przerwa w wykonaniu kary	Zgony*	Inne przyczyny
I kwartał	2 511	74	2 208	204	0	1	24
II kwartał	2 339	72	2 042	202	0	0	23
III kwartał	1 912	71	1 677	148	2	1	13
IV kwartał	2 170	94	1 894	153	0	1	28
Ogółem	8 932	311	7 821	707	2	3	88
Średnio	2 233	78	1 955	177	1	1	22

* - zgony osadzonych - w tym również te, które nastąpiły podczas korzystania z przepustek lub zezwoleń na czasowe opuszczenie zakładu karnego

TABL. 24 Transporty osadzonych

Miesiąc	Ogółem	w tym przez Policję	Tymczas. areszt.	Skazani	Ukarani
styczeń	9 787	2 435	1 950	7 741	96
luty	8 107	2 040	1 538	6 455	114
marzec	8 650	2 116	1 660	6 882	108
kwiecień	8 699	2 261	1 816	6 784	99
maj	8 054	2 068	1 664	6 310	80
czerwiec	7 237	1 846	1 555	5 602	80
lipiec	9 201	2 139	1 785	7 313	103
sierpień	7 054	1 610	1 298	5 712	44
wrzesień	8 275	2 030	1 385	6 828	62
październik	9 114	2 313	1 659	7 385	70
listopad	7 679	1 838	1 298	6 315	66
grudzień	7 561	1 890	1 410	6 098	53
Ogółem	99 418	24 586	19 018	79 425	975
Średnio	8 285	2 049	1 585	6 619	81

Wykres 24.1



TABL. 25 Warunkowe zwolnienia

Wyszczególnienie	Ogółem	Okres			
		I kwartał	II kwartał	III kwartał	IV kwartał
Ogółem	50 720	11 833	12 866	12 154	13 867
Wnioski rozpatrzone pozytywnie	19 370	4 602	4 984	4 621	5 163
- dyrektora zakładu karnego	8 896	2 137	2 268	2 117	2 374
- prokuratora lub sądu	39	0	8	3	28
- sądowego kuratora zawodowego	17	3	2	6	6
- skazanego, obrońcy lub pełnomocnika	10 418	2 462	2 706	2 495	2 755
Wnioski rozpatrzone negatywnie	31 350	7 231	7 882	7 533	8 704
- dyrektora zakładu karnego	1 222	282	295	297	348
- prokuratora lub sądu	1	1	0	0	0
- sądowego kuratora zawodowego	3	1	1	0	1
- skazanego, obrońcy lub pełnomocnika	30 124	6 947	7 586	7 236	8 355
Warunkowo przedterminowo zwolnieni przez sąd z urzędu	0	0	0	0	0

TABL. 26 Warunkowe zwolnienia - wnioski rozpatrzone pozytywnie

Wyszczególnienie	Ogółem	Okres			
		I kwartał	II kwartał	III kwartał	IV kwartał
Ogółem	19 370	4 602	4 984	4 621	5 163
Wniosek dyrektora zakładu karnego	8 896	2 137	2 268	2 117	2 374
- grupa M	1 382	450	461	319	152
- grupa P	5 672	1 244	1 352	1 315	1 761
- grupa R	1 841	443	455	482	461
- grupa W	1	0	0	1	0
Wniosek prokuratora lub sądu , sądowego kuratora zawodowego, skazanego, obrońcy lub pełnomocnika	10 474	2 465	2 716	2 504	2 789
- grupa M	1 709	526	605	403	175
- grupa P	5 351	1 144	1 269	1 233	1 705
- grupa R	3 414	795	842	868	909
- grupa W	0	0	0	0	0
Warunkowo przedterminowo zwolnieni przez sąd z urzędu	0	0	0	0	0
- grupa M	0	0	0	0	0
- grupa P	0	0	0	0	0
- grupa R	0	0	0	0	0
- grupa W	0	0	0	0	0

TABL. 27 Warunkowe zwolnienia - wnioski rozpatrzone negatywnie

Wyszczególnienie	Ogółem	Okres			
		I kwartał	II kwartał	III kwartał	IV kwartał
Ogółem	31 350	7 231	7 882	7 533	8 704
Wniosek dyrektora zakładu karnego	1 222	282	295	297	348
- grupa M	139	47	45	37	10
- grupa P	812	184	178	188	262
- grupa R	271	51	72	72	76
- grupa W	0	0	0	0	0
Wniosek prokuratora lub sądu , sądowego kuratora zawodowego, skazanego, obrońcy lub pełnomocnika	30 128	6 949	7 587	7 236	8 356
- grupa M	5 913	1 859	2 035	1 417	602
- grupa P	12 949	2 482	2 736	3 055	4 676
- grupa R	11 266	2 608	2 816	2 764	3 078
- grupa W	0	0	0	0	0

TABL. 28 Samoagresje

Okres	Ogółem	odmowa przyjmo- wania pokarmu	samo- uszkodzenia	usiłowa- nie samo- bójstwa
I kwartał	150	6	113	31
II kwartał	188	11	140	37
III kwartał	193	9	156	28
IV kwartał	133	1	98	34
Ogółem	664	27	507	130

TABL. 29 Samoagresje - indywidualna odmowa przyjmowania pokarmu

Okres	Ogółem	Skazani z grupy klasyfikacyjnej				Ukarani	Tymczasowo areszt.	
		M	P	R	W		dorośli	młodoc.
I kwartał	6			3		2	1	
II kwartał	11	1	4	2		2	2	
III kwartał	9		3	1		5		
IV kwartał	1		1					
Ogółem	27	1	8	6	0	9	3	

TABL. 30 Samoagresje - samouszkodzenia*

Okres	Ogółem	Skazani z grupy klasyfikacyjnej				Ukarani	Tymczasowo areszt.	
		M	P	R	W		dorośli	młodoc.
I kwartał	113	37	3	33		20	20	
II kwartał	140	36	13	46		13	32	
III kwartał	156	43	18	47		26	22	
IV kwartał	98	12	24	39		18	5	
Ogółem	507	128	58	165	0	77	79	

* - przypadki w których przewidywany czas rozstroju zdrowia był nie krótszy niż 7 dni

TABL. 31 Samoagresje - usiłowanie samobójstwa

Okres	Ogółem	Skazani z grupy klasyfikacyjnej				Ukarani	Tymczasowo areszt.	
		M	P	R	W		dorośli	młodoc.
I kwartał	31	4	1	7		14	5	
II kwartał	37	6	5	10		9	7	
III kwartał	28	3	3	3		17	2	
IV kwartał	34	1	6	7		19	1	
Ogółem	130	14	15	27	0	59	15	

TABL. 32 Przyczyny samoagresji

Okres	Ogółem	Samoagresje z powodu :				
		działal - ności adminis - tracji	presji podkult. więzien - nej	uczestn. w pod - kulturze więzien.	działal - ności sądu prokurat.	inne
I kwartał	150	50	1	6	23	70
II kwartał	188	57	5		19	107
III kwartał	193	56	1	13	23	100
IV kwartał	133	35	1	5	18	74
Ogółem	664	198	8	24	83	351

TABL. 33 Samoagresje - protest przeciwko działalności administracji więziennej

Okres	Ogółem	Skazani z grupy klasyfikacyjnej				Ukarani	Tymczasowo areszt.	
		M	P	R	W		dorośli	młodoc.
I kwartał	50	19	1	20		2	8	
II kwartał	57	19	8	19		2	9	
III kwartał	56	16	12	18		6	4	
IV kwartał	35	4	13	16		1	1	
Ogółem	198	58	34	73	0	11	22	

TABL. 34 Samoagresje z powodu presji podkultury więziennej

Okres	Ogółem	Skazani z grupy klasyfikacyjnej				Ukarani	Tymczasowo areszt.	
		M	P	R	W		dorośli	młodoc.
I kwartał	1					1		
II kwartał	5			4			1	
III kwartał	1						1	
IV kwartał	1		1					
Ogółem	8	0	1	4	0	1	2	

TABL. 35 Samoagresje z powodu uczestnictwa w podkulturze więziennej

Okres	Ogółem	Skazani z grupy klasyfikacyjnej				Ukarani	Tymczasowo areszt.	
		M	P	R	W		dorośli	młodoc.
I kwartał	6	5		1				
II kwartał	0							
III kwartał	13	9	3					1
IV kwartał	5	2	2				1	
Ogółem	24	16	5	1	0	0	1	1

TABL. 36 Samoagresje - protest przeciwko działalności sądu lub prokuratury

Okres	Ogółem	Skazani z grupy klasyfikacyjnej				Ukarani	Tymczasowo areszt.	
		M	P	R	W		dorośli	młodoc.
I kwartał	23	1		6		9	7	
II kwartał	19	2	3	4		4	6	
III kwartał	23	1	1	3		15	3	
IV kwartał	18	1	4	1		9	3	
Ogółem	83	5	8	14	0	37	19	

TABL. 37 Samoagresje z innych powodów

Okres	Ogółem	Skazani z grupy klasyfikacyjnej				Ukarani	Tymczasowo areszt.	
		M	P	R	W		dorośli	młodoc.
I kwartał	70	16	3	16		24	11	
II kwartał	107	22	11	31		18	25	
III kwartał	100	20	8	30		27	15	
IV kwartał	74	6	11	29		26	2	
Ogółem	351	64	33	106	0	95	53	

TABL. 38 Udzielone przepustki i zezwolenia na czasowe opuszczenie zakładu karnego, aresztu śledczego

w okresie od 1.01. do 31.12.2003 r.

Przepustki i zezwolenia określone w :	Liczba osób korzystających	Liczba przepustek i zezwoleń	Samowolne przedłużenie czasu przepustki lub zezwolenia					
			spóźnienia*			niepowroty		
			liczba osób	liczba spóźnień	% 4/2	liczba osób	liczba niepowrotów	% 7/2
0	1	2	3	4	5	6	7	8
Ogółem		80 794	182	182	0,23%	365	365	0,45%
art. 91 pkt 7 kkw	2 553	2 798	7	7	0,25%	17	17	0,61%
art. 92 pkt 9 kkw	3 757	5 808	10	10	0,17%	18	18	0,31%
art. 138 § 1 pkt 7 kkw	15 804	44 315	52	52	0,12%	90	90	0,20%
art. 138 § 1 pkt 8 kkw	12 844	20 601	56	56	0,27%	90	90	0,44%
art. 141 § 4 kkw (bez asysty)**	5 235	6 284	52	52	0,83%	145	145	2,31%
art. 141 § 4 kkw (z asysta)**	429	454	0	0	0,00%	0	0	0,00%
art. 165 § 2 kkw	403	534	5	5	0,94%	5	5	0,94%

* przez spóźnienie należy rozumieć samowolne przedłużenie czasu przepustki lub zezwolenia zakończone dobrowolnym zgłoszeniem się nie później niż 24 godziny po wyznaczonym terminie powrotu

** w tym art. 141a. §1 po nowelizacji Kodeksu karnego wykonawczego

Liczba zezwoleń udzielonych tymczasowo aresztowanym

110

Liczba osadzonych korzystających z przepustek i zezwoleń

26 062

TABL. 39 Zezwolenia udzielone skazanym na uczestniczenie w nauczaniu, szkoleniu, zajęciach terapeutycznych, kulturalno - oświatowych lub sportowych organizowanych poza terenem zakładu karnego w okresie od 1.01 do 31.12. 2003 r.

Zezwolenia określone w :	Liczba osób korzystających	Liczba zezwoleń	Samowolne przedłużenie czasu zezwolenia					
			spóźnienia*			niepowroty		
			liczba osób	liczba spóźnień	% 4/2	liczba osób	liczba niepowrotów	% 7/2
0	1	2	3	4	5	6	7	8
Ogółem	7 472	24 315	1	1	0,004%	3	3	0,012%
art. 91 pkt 3 kkw	458	3 334	0	0	0,00%	0	0	0,00%
nauczanie	117	1 557	0	0	0,00%	0	0	0,00%
szkolenie	52	631	0	0	0,00%	0	0	0,00%
zajęcia terapeutyczne	289	1 146	0	0	0,00%	0	0	0,00%
art. 91 pkt 4 kkw	4 392	9 670	1	1	0,01%	1	1	0,01%
zajęcia kult. - oświatowe	2 440	5 059	1	1	0,02%	1	1	0,02%
sportowe	1 952	4 611	0	0	0,00%	0	0	0,00%
art. 92 pkt 3 kkw	392	3 764	0	0	0,00%	1	1	0,03%
nauczanie	207	2 755	0	0	0,00%	1	1	0,00%
szkolenie	10	66	0	0	0,00%	0	0	0,00%
zajęcia terapeutyczne	175	943	0	0	0,00%	0	0	0,00%
art. 92 pkt 4 kkw	1 386	3 336	0	0	0,00%	0	0	0,00%
zajęcia kult. - oświatowe	847	1 832	0	0	0,00%	0	0	0,00%
sportowe	539	1 504	0	0	0,00%	0	0	0,00%
art. 92 pkt 5 kkw	743	3 340	0	0	0,00%	1	1	0,03%
zajęcia kult. - oświatowe	639	3 022	0	0	0,00%	1	1	0,03%
sportowe	104	318	0	0	0,00%	0	0	0,00%
art. 131 § 2 kkw	101	871	0	0	0,00%	0	0	0,00%

* przez spóźnienie należy rozumieć samowolne przedłużenie czasu zezwolenia zakończone dobrowolnym zgłoszeniem się nie później niż 1 godzina po wyznaczonym terminie powrotu

TABL. 40 Skazani wg powrotności do zakładu karnego

Wyszczególnienie		Ogółem	W warunkach art. 64 kk			Pozostali		
			Ogółem	w tym		Ogółem	w tym	
				kobiety	młodociani		kobiety	młodociani
Ogółem		26 896	16 726	141	114	10 170	129	193
w tym:	art. 64§1	11 297	11 297	107	107	0	0	0
	art. 64§2	5 444	5 444	34	5	0	0	0
skazani odbywający	drugi	12 261	6 246	59	97	6 015	78	145
	trzeci	6 453	4 254	37	15	2 199	25	46
zasadniczą	czwarty	3 930	2 914	22	2	1 016	13	2
karę pozbawie- nia wolności	piąty	2 036	1 543	13	0	493	7	0
	szósty	1 181	926	5	0	255	2	0
po raz :	siódmy i więcej	1 035	843	5	0	192	4	0

TABL. 41 Pomoc postpenitencjarna

Rodzaj świadczenia	Liczba świadczeń	Wartość udzielonej pomocy (w zł.)	Średnia wartość świadczenia (w zł.)
Ogółem	96 991	3 713 923	38,3
świadczenia pieniężne	42 165	1 644 435	39,0
świadczenia rzeczowe	18 498	972 995	53,6
czynsze i zakwaterowanie	75	17 736	236,5
porady prawne, psychologiczne lub zawodowe	7 881	168 735	21,4
kursy zawodowe	902	255 869	283,7
leczenie specjalistyczne i rehabilitacja	1 093	74 016	67,7
bilety kredytowe PKP i inne przejazdy	17 734	238 159	13,4
dowody osobiste	8 643	339 818	39,3
inne	0	2 160	0

TABL. 42 Przywieszne szkoły i oddziały szkolne

Wyszczególnienie	Rok szkolny 2002/2003	
	liczba szkół	liczba oddziałów
Ogółem	61	159
szkoły podstawowe	3	4
gimnazja	10	18
zasadnicze szkoły zawodowe	28	96
średnie studium zawodowe	0	0
technika zawodowe	13	27
licea zawodowe	1	3
licea ogólnokształcące	6	11

TABL. 43 Osadzeni objęci nauczaniem w szkołach przywiesznych i pozawiesznych

Wyszczególnienie	Rok szkolny 2002/2003
	liczba
Ogółem	4 014
szkoły podstawowe	83
gimnazja	452
zasadnicze szkoły zawodowe	2 463
średnie studium zawodowe	0
technika zawodowe	590
licea zawodowe	73
licea ogólnokształcące	341
szkoły wyższe	12

TABL. 44 Absolwenci szkół przywiesznych i pozawiesznych

Wyszczególnienie	Rok szkolny 2002/2003	
	liczba absolwentów	w tym maturzyści
Ogółem	1 156	125
szkoły podstawowe	39	
gimnazja	114	
zasadnicze szkoły zawodowe	828	
średnie studium zawodowe	0	0
technika zawodowe	115	92
licea zawodowe	18	10
licea ogólnokształcące	42	23

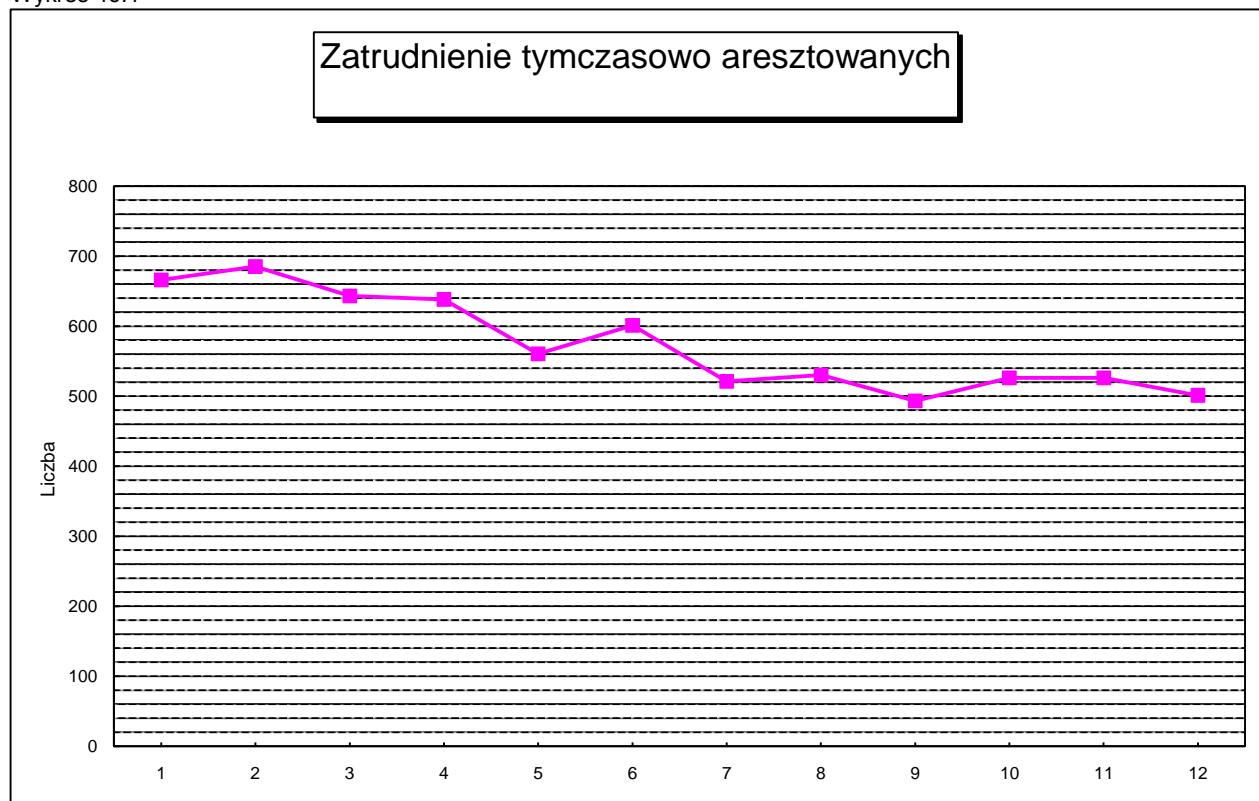
TABL. 45 Nauczanie kursowe

Wyszczególnienie	Liczba
ilość kursów	58
liczba skazanych objętych nauczaniem kursowym	848
liczba absolwentów kursów	810

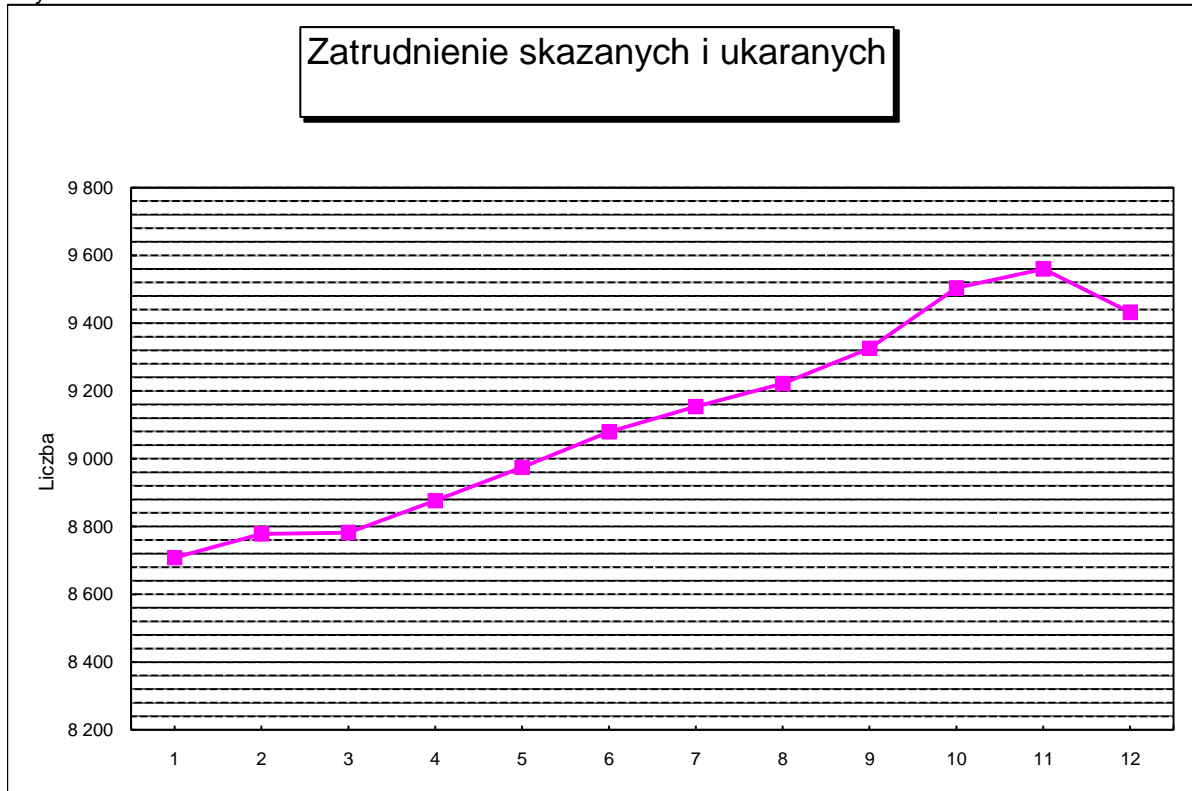
TABL. 46 Zatrudnienie osadzonych

Data	Liczba osadzonych			RAZEM	Liczba zatrudnionych			Pow- szeczność zatrud. skazanych i ukaranych
	Ogółem	tymczas. areszt.	skazani ukarani		odpłatnie		nieodpłatnie skazani ukarani	
					tymczas. areszt.	skazani ukarani		
31.01.2003	82 197	21 078	61 119	9 374	666	8 708	5 103	22,6%
28.02.2003	82 790	21 281	61 509	9 463	685	8 778	5 035	22,5%
31.03.2003	83 113	21 593	61 520	9 425	643	8 782	5 468	23,2%
30.04.2003	82 240	21 237	61 003	9 514	638	8 876	5 738	24,0%
31.05.2003	81 850	21 108	60 742	9 534	560	8 974	6 100	24,8%
30.06.2003	81 319	20 703	60 616	9 680	601	9 079	6 124	25,1%
31.07.2003	80 788	20 037	60 751	9 675	521	9 154	6 303	25,4%
31.08.2003	80 692	20 366	60 326	9 752	530	9 222	6 098	25,4%
30.09.2003	80 235	19 850	60 385	9 819	493	9 326	6 092	25,5%
31.10.2003	80 281	19 476	60 805	10 030	526	9 504	5 750	25,1%
30.11.2003	81 069	19 625	61 444	10 086	526	9 560	5 650	24,8%
31.12.2003	79 281	18 240	61 041	9 933	501	9 432	5 432	24,4%
Średnio	81 321	20 383	60 938	9 690	574	9 116	5 741	24,4%

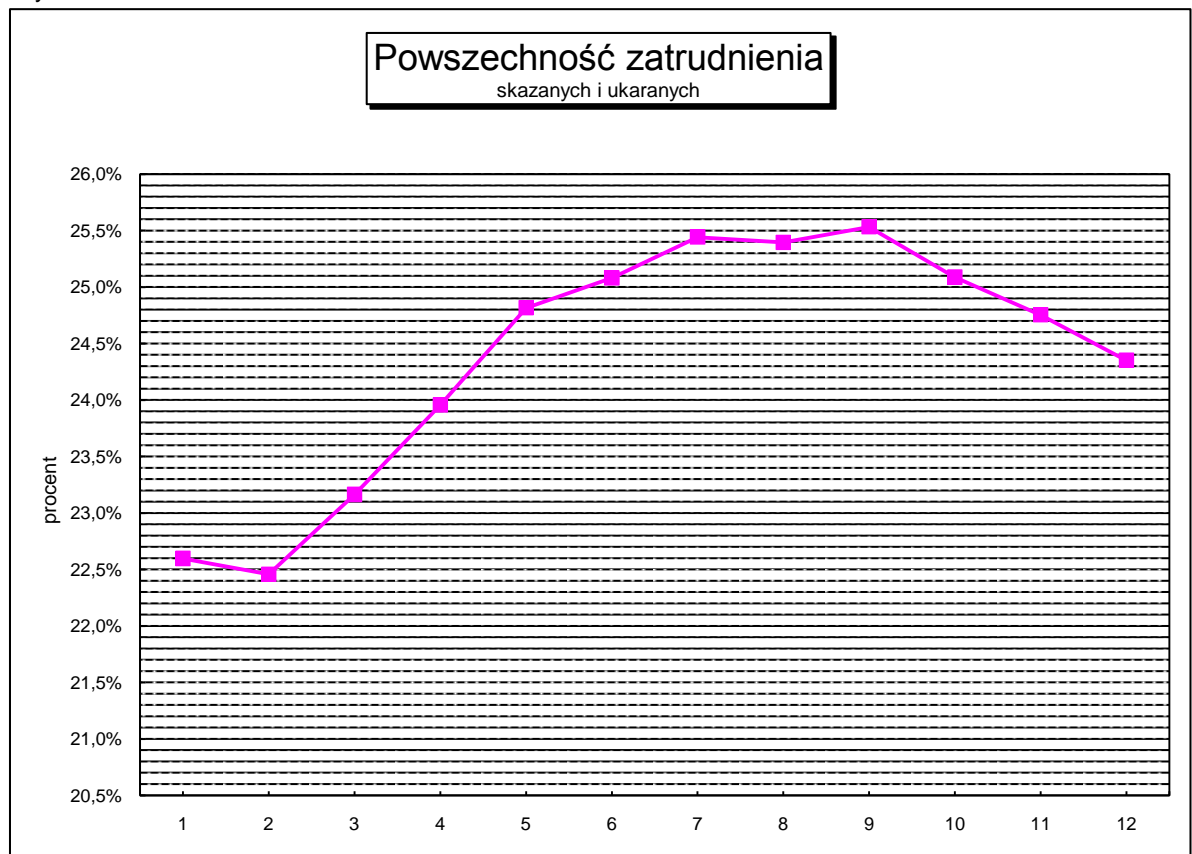
Wykres 46.1



Wykres 46.2



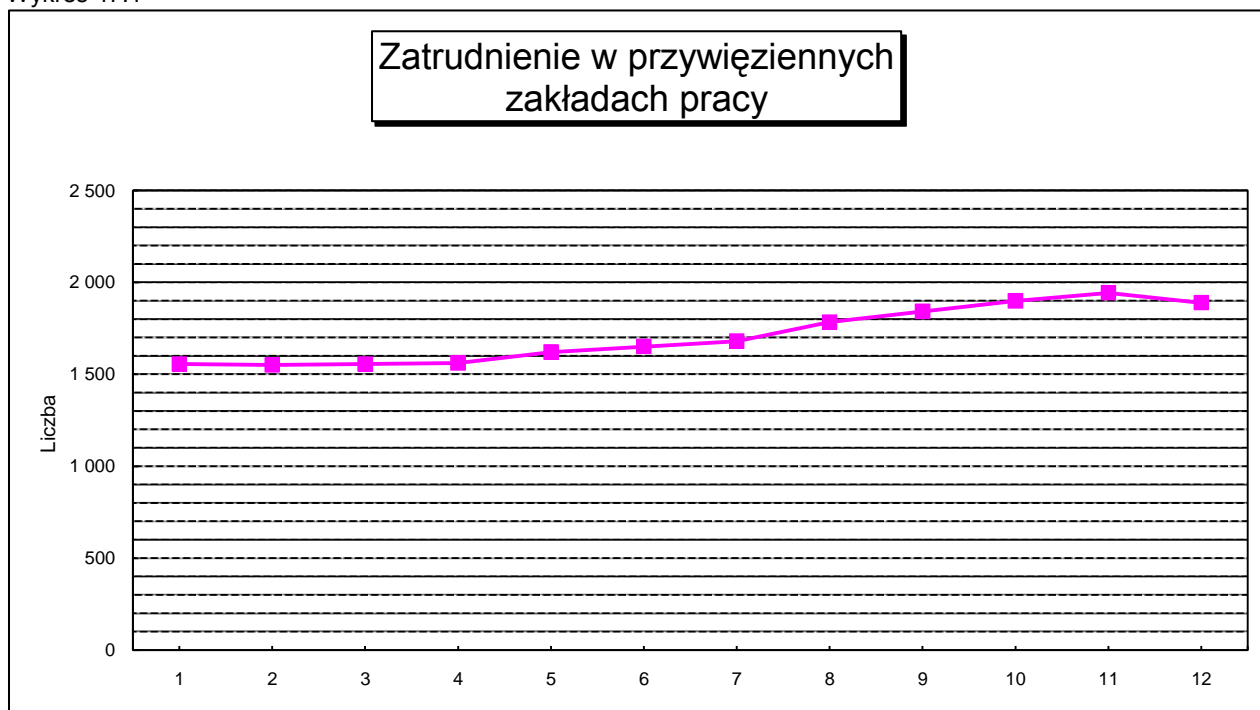
Wykres 46.3



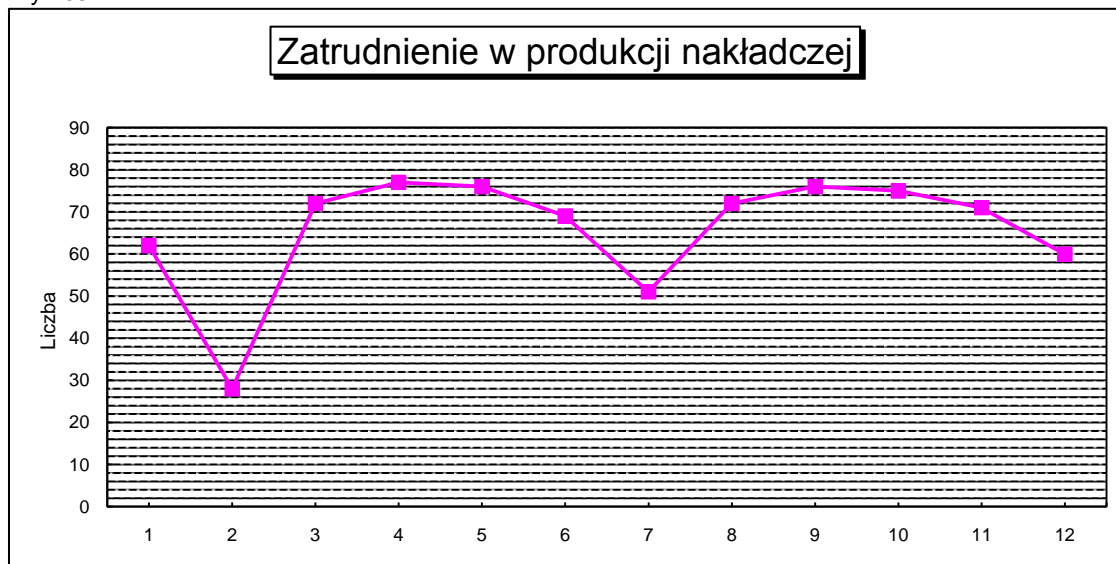
TABL. 47 Osadzeni według miejsc zatrudnienia (łącznie TA, skazani i ukarani)

DATA	Ogółem	Przywieszienne zakłady pracy	Przywieszienne spółki akcyjne lub spółki z.o.o.	Produkcja nakładcza	Kontrah. pozaw.	Praca na własny rachunek	Prace porz.i pom.o char. adm.- gosp.
31.01.2003	9 374	1 556	0	62	294	3	7 459
28.02.2003	9 463	1 551	0	28	311	18	7 555
31.03.2003	9 425	1 556	0	72	270	12	7 515
30.04.2003	9 514	1 562	0	77	333	10	7 532
31.05.2003	9 534	1 621	3	76	357	11	7 466
30.06.2003	9 680	1 651	0	69	374	11	7 575
31.07.2003	9 675	1 680	0	51	368	9	7 567
31.08.2003	9 752	1 784	0	72	396	9	7 491
30.09.2003	9 819	1 842	0	76	454	9	7 438
31.10.2003	10 030	1 899	0	75	498	8	7 550
30.11.2003	10 086	1 943	0	71	483	6	7 583
31.12.2003	9 933	1 889	0	60	422	8	7 554
Średnio	9 690	1 711	0	66	380	10	7 524

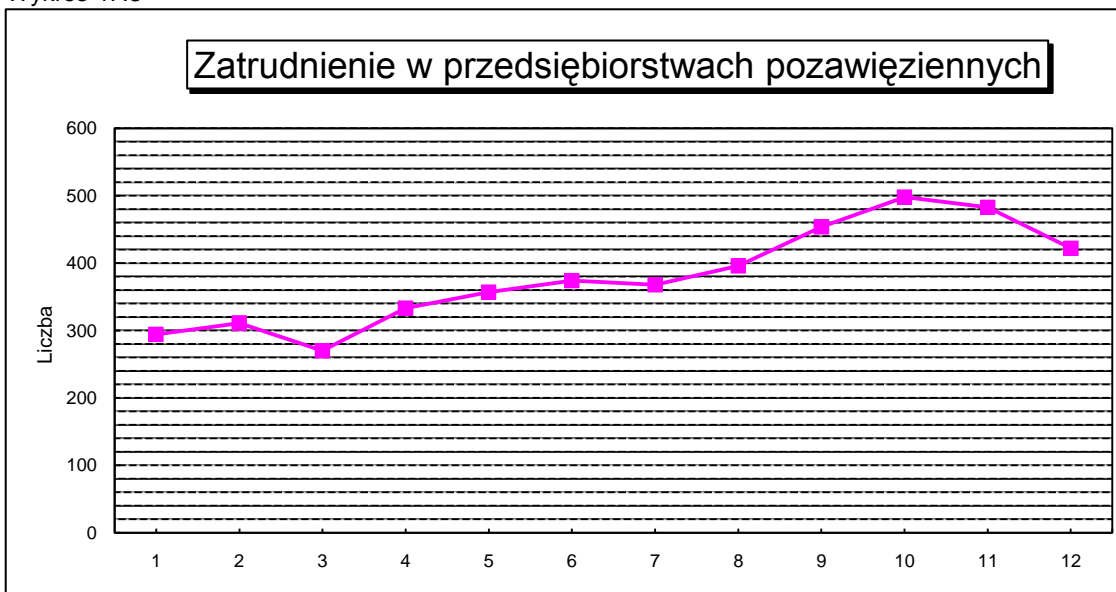
Wykres 47.1



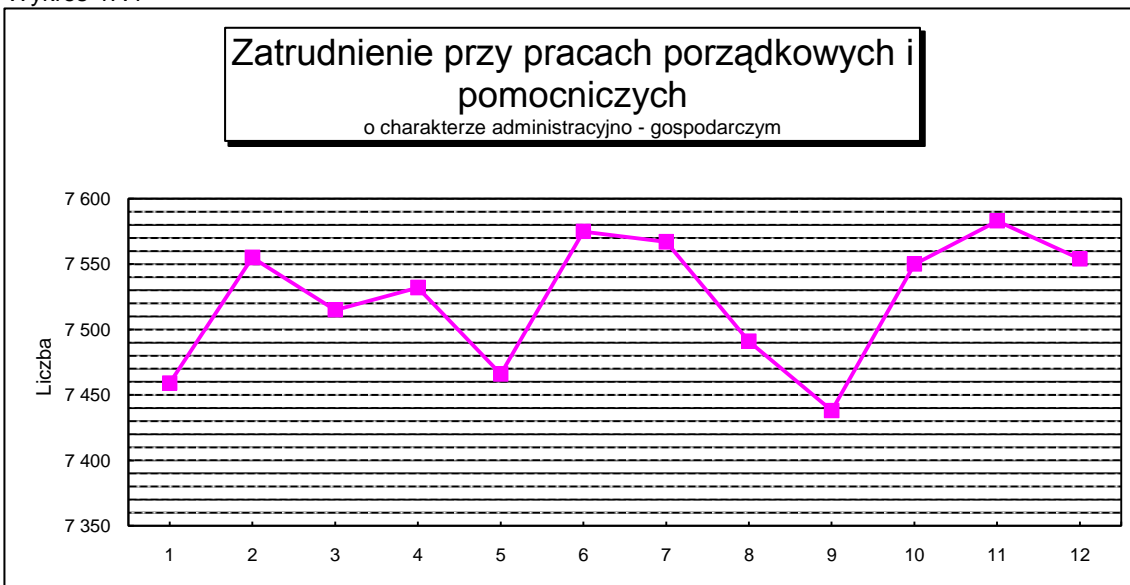
Wykres 47.2



Wykres 47.3



Wykres 47.4



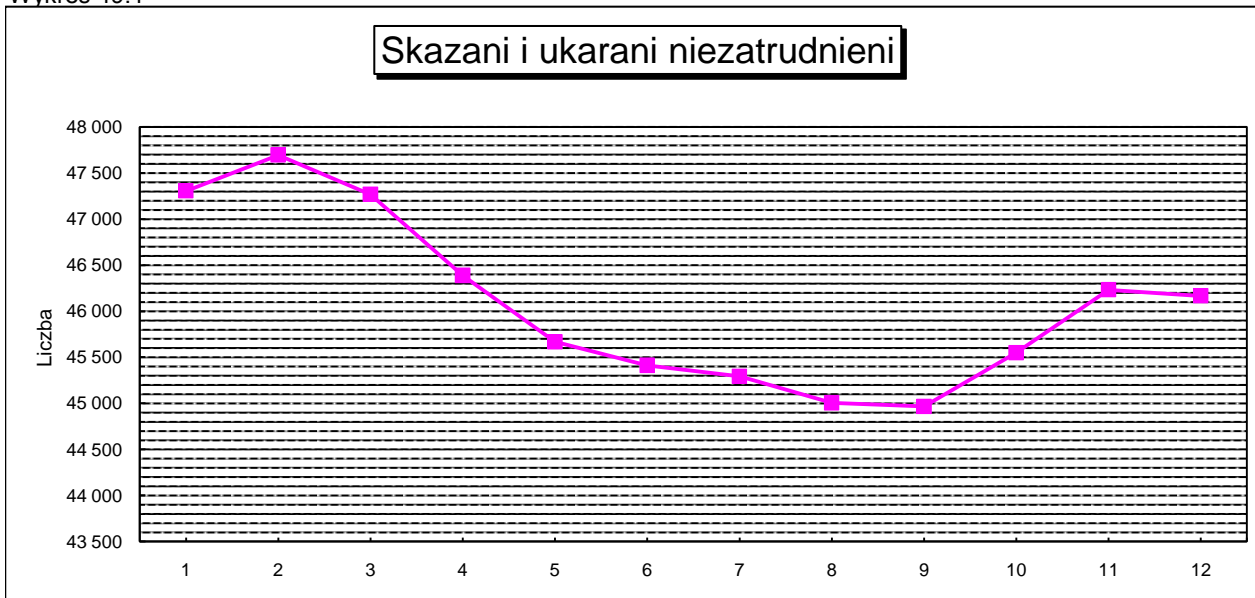
TABL. 48 Osadzeni zatrudnieni w przywiązanych przedsiębiorstwach i gospodarstwach pomocniczych

Data	Ogółem	Przeds. przem.	Gospod. pomocn.
31.01.2003	1 556	939	617
28.02.2003	1 551	939	612
31.03.2003	1 556	919	637
30.04.2003	1 562	908	654
31.05.2003	1 621	934	687
30.06.2003	1 651	926	725
31.07.2003	1 680	953	727
31.08.2003	1 784	1 063	721
30.09.2003	1 842	1 069	773
31.10.2003	1 899	1 079	820
30.11.2003	1 943	1 106	837
31.12.2003	1 889	1 067	822
Średnio	1 711	992	719

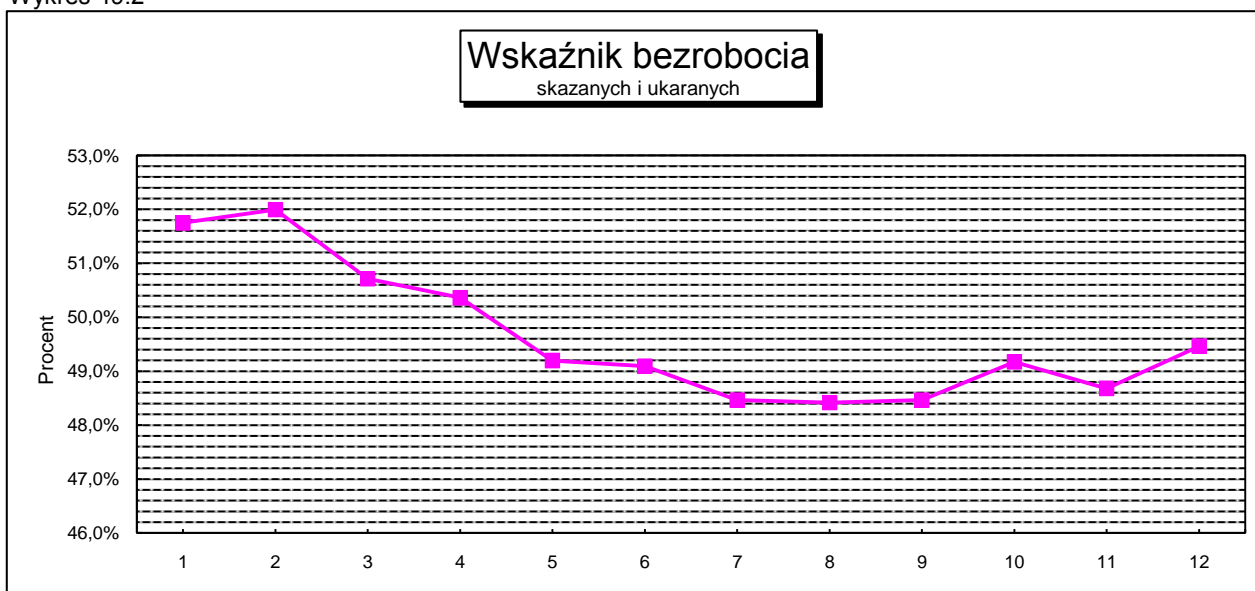
TABL. 49 Przyczyny niezatrudnienia skazanych i ukaranych

Data	Liczba skazanych i ukaranych	Ogółem	Skazani i ukarani niezatrudnieni				Inne przyczyny	Wskaźnik bezrobocia
			poza terenem	drugie sprawy	niezdolność do pracy	brak pracy		
31.01.2003	61 119	47 308	329	2 759	3 563	31 629	9 028	51,7%
28.02.2003	61 509	47 696	317	2 651	3 651	31 982	9 095	52,0%
31.03.2003	61 520	47 270	302	2 633	3 634	31 200	9 501	50,7%
30.04.2003	61 003	46 389	291	2 533	3 657	30 722	9 186	50,4%
31.05.2003	60 742	45 668	291	2 582	3 670	29 884	9 241	49,2%
30.06.2003	60 616	45 413	297	2 548	3 660	29 758	9 150	49,1%
31.07.2003	60 751	45 294	280	2 569	3 633	29 444	9 368	48,5%
31.08.2003	60 326	45 006	303	2 527	4 114	29 209	8 853	48,4%
30.09.2003	60 385	44 967	297	2 572	3 610	29 265	9 223	48,5%
31.10.2003	60 805	45 551	290	2 514	3 634	29 899	9 214	49,2%
30.11.2003	61 444	46 234	286	2 534	3 626	29 912	9 876	48,7%
31.12.2003	61 041	46 168	275	2 389	3 637	30 194	9 673	49,5%
Średnio	60 938	46 080	297	2 568	3 674	30 258	9 284	49,7%

Wykres 49.1



Wykres 49.2

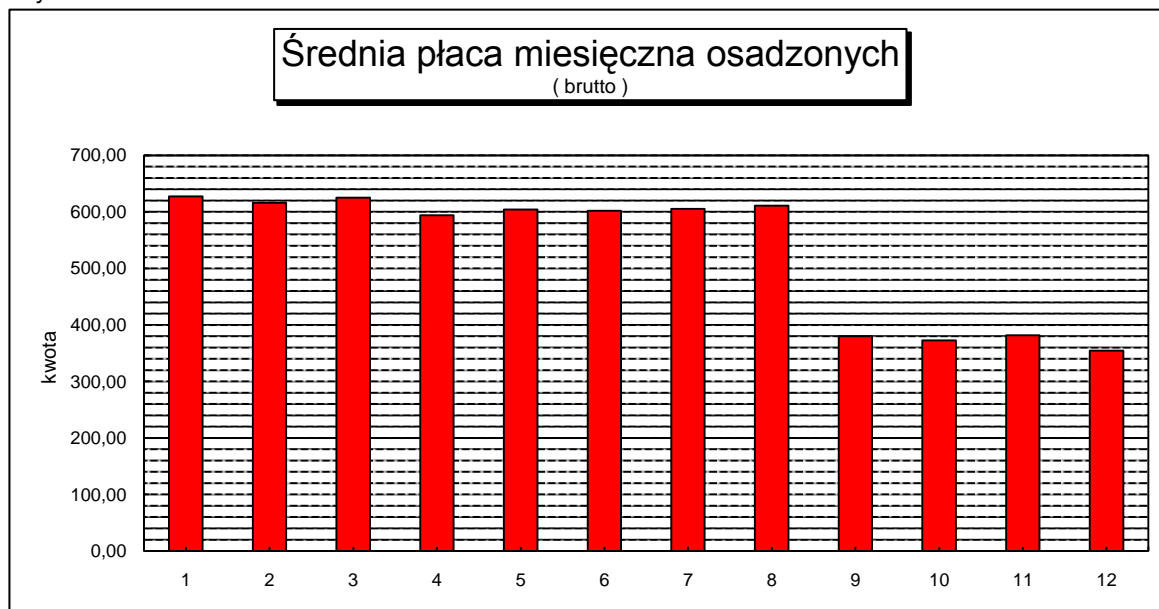


TABL. 50 Średnia płaca, wykorzystanie czasu pracy

Miesiąc	Liczba zatrudnionych (*)	liczba rob./g. (w tys.)	fundusz płac (w zł)	średnia płaca (w zł.)	śred.stawka za rob./g. (w zł.)	śred.czas pracy osadz. (w godz.)
styczeń	10 220	1 234,85	6 411 870,81	627,38	5,19	120,83
luty	10 223	1 129,91	6 301 823,76	616,44	5,58	110,53
marzec	10 167	1 194,80	6 356 687,28	625,23	5,32	117,52
kwiecień	10 299	1 188,82	6 121 287,58	594,36	5,15	115,43
maj	10 368	1 180,24	6 263 676,82	604,14	5,31	113,83
czerwiec	10 344	1 168,03	6 225 636,05	601,86	5,33	112,92
lipiec	10 654	1 330,30	6 452 422,97	605,53	4,85	124,86
sierpień	10 452	1 206,72	6 386 076,30	610,99	5,29	115,45
wrzesień	10 738	1 300,34	4 079 333,95	379,90	3,14	121,10
październik	10 790	1 366,06	4 020 994,34	372,66	2,94	126,60
listopad	10 936	1 184,66	4 175 068,28	381,77	3,52	108,33
grudzień	10 943	1 263,01	3 877 678,23	354,35	3,07	115,42
Ogółem			66 672 556,37			
Średnio	10 511			531,22	4,56	116,90

(*) - liczba osób figurujących na liście płac

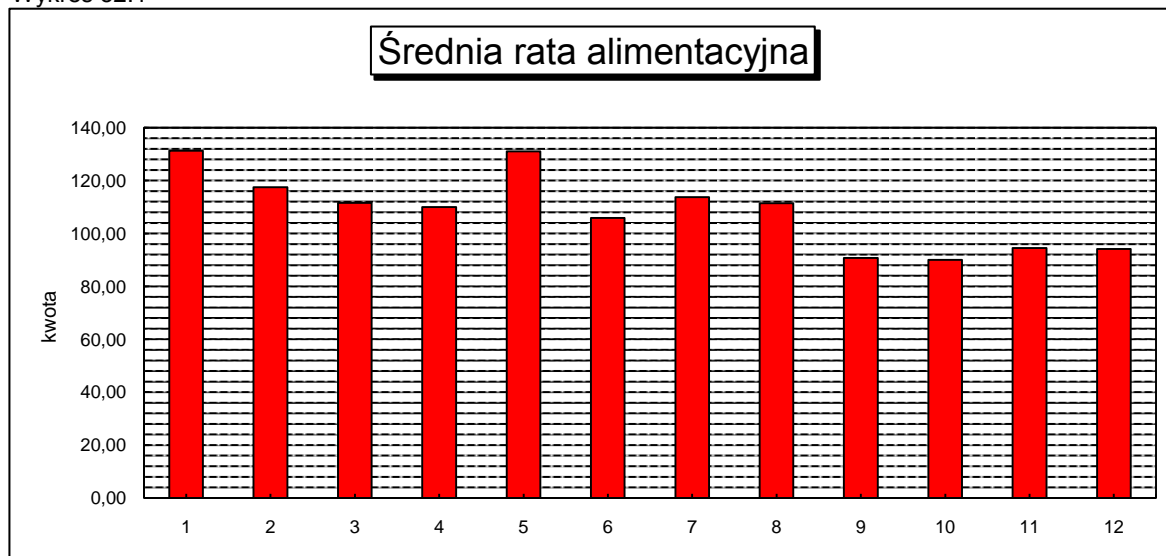
Wykres 50.1



TABL. 51 Kwoty przekazane osobom uprawnionym z tytułu alimentów

Miesiąc	L. zobowiązanych		Liczba potrąceń	Kwota potrąceń (w zł.)	Średnia rata alimentacyjna (w zł.)
	Ogółem	z tego zatrudnieni			
styczeń	11 289	3 171	3 127	410 419,39	131,25
luty	11 130	3 092	3 051	358 430,62	117,48
marzec	11 212	3 186	3 118	347 866,59	111,57
kwiecień	11 146	3 102	2 956	325 221,11	110,02
maj	11 170	3 041	2 933	384 469,77	131,08
czerwiec	11 285	3 052	3 010	318 527,16	105,82
lipiec	11 274	3 000	2 980	339 044,84	113,77
sierpień	10 900	2 929	2 880	321 089,41	111,49
wrzesień	10 853	3 100	3 003	272 405,50	90,71
październik	11 157	3 156	3 062	275 741,67	90,05
listopad	11 281	3 229	3 130	295 688,65	94,47
grudzień	11 274	3 328	3 173	398 576,59	94,10
Ogółem			36 423	4 047 481,30	
Średnio	11 164	3 116			108,48

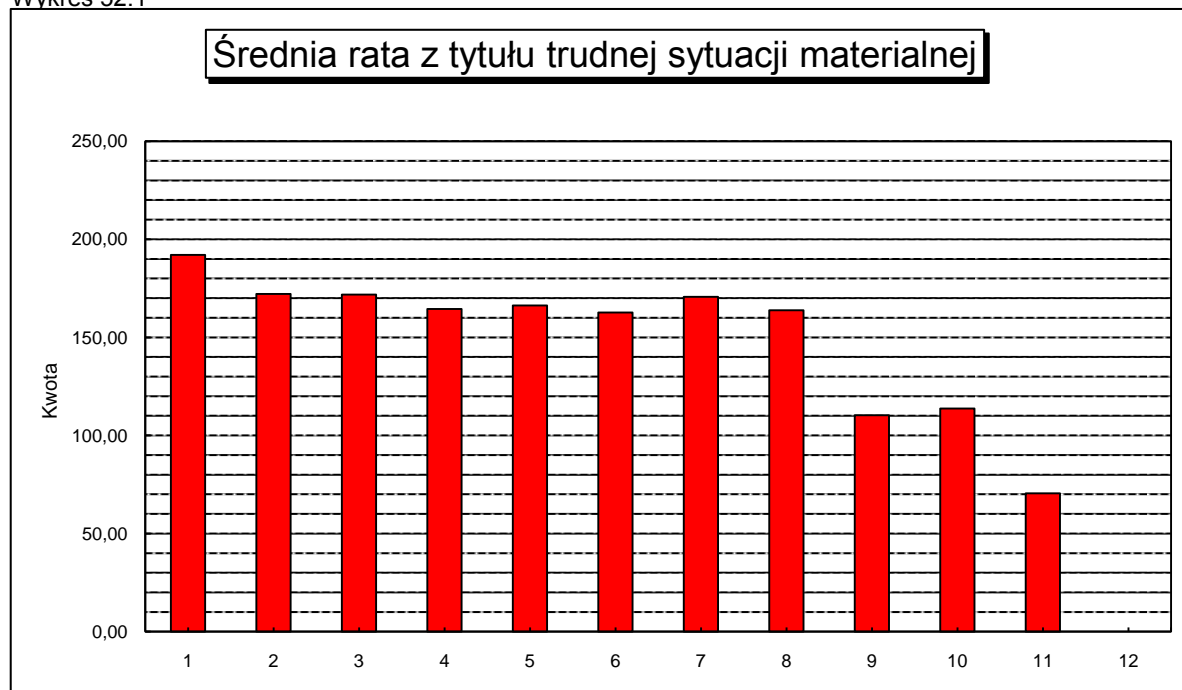
Wykres 52.1



TABL. 52 Kwoty przekazane osobom uprawnionym z tytułu trudnej sytuacji materialnej

Miesiąc	L. zobowiązanych		Liczba potra- ceń	Kwota potra- ceń (w zł)	Średnia rata alimen- tacyjna (w zł)
	Ogółem	z tego zatrud- nieni			
styczeń	1 145	876	937	179 922,55	192,02
luty	1 031	831	851	146 489,13	172,14
marzec	1 024	849	856	147 078,57	171,82
kwiecień	1 000	852	866	142 451,17	164,49
maj	1 014	843	862	143 281,20	166,22
czerwiec	1 030	841	877	142 691,96	162,70
lipiec	1 024	869	871	148 722,47	170,75
sierpień	956	804	855	140 108,89	163,87
wrzesień	78	73	66	7 276,33	110,25
październik	37	26	12	1 365,17	113,76
listopad	30	20	18	1 269,29	70,52
grudzień	0	0	0	0,00	0,00
Ogółem			7 071	1 200 656,73	
Średnio	697	574			138,21

Wykres 52.1



TABL. 53 Skazani zakwalifikowani do oddziałów terapeutycznych przebywający w tych oddziałach

Wyszczególnienie	Stan w dniu:			
	31.03.2003	30.06.2003	30.09.2003	31.12.2003
Ogółem	2 282	2 354	2 337	2 392
w tym kobiety	132	161	148	154
z zaburzeniami psychicznymi lub upośledzeni umysłowo	1 545	1 565	1 574	1 584
uzależnieni od śr. odurzających lub subst. psychotropowych	311	366	329	348
uzależnieni od alkoholu	426	423	434	460

TABL. 54 Skazani zakwalifikowani do oddziałów terapeutycznych przebywający poza tymi oddziałami

Wyszczególnienie	Stan w dniu:			
	31.03.2003	30.06.2003	30.09.2003	31.12.2003
Ogółem	494	496	521	695
w tym kobiety	23	16	21	25
z zaburzeniami psychicznymi lub upośledzeni umysłowo	323	306	278	287
uzależnieni od śr. odurzających lub subst. psychotropowych	76	75	99	149
uzależnieni od alkoholu	95	115	144	259

TABL. 55 Skazani zakwalifikowani do oddziałów terapeutycznych przebywający poza tymi oddziałami
wg przyczyn

Wyszczególnienie	Stan w dniu:			
	31.03.2003	30.06.2003	30.09.2003	31.12.2003
Ogółem	494	496	521	695
leczenie	50	64	58	60
II sprawy	212	189	207	229
oczekiwanie na transport	139	139	153	227
z innej przyczyny	93	104	103	179

TABL. 56 Skazani zakwalifikowani do systemu terapeutycznego poza oddziałem

Wyszczególnienie	Stan w dniu:			
	31.03.2003	30.06.2003	30.09.2003	31.12.2003
Ogółem	25	12	23	15
w tym kobiety	0	1	1	0
z zaburzeniami psychicznymi lub upośledzeni umysłowo	0	0	0	0
uzależnieni od śr. odurzających lub subst. psychotropowych	6	6	3	0
uzależnieni od alkoholu	19	6	20	15

TABL. 57 Badania analityczne , rtg , endoskopowe i USG , wykonane zabiegi fizjoterapeutyczne , protezowanie uzębienia

Wykonane	w AŚ i ZK	publiczne zakłady opieki zdrowotnej
badania analityczne	400 309	143 122
zabiegi fizjoterapeutyczne	36 336	250
badania rentgenologiczne	141 150	31 897
badania endoskopowe	2 112	727
badania USG	5 815	4 382
protezowanie uzębienia	1 642	668

TABL. 58 Orzecznictwo lekarskie

Wyszczególnienie		Liczba
opinie sądo -	z wnioskiem o internację psychiatr.	75
wo psychiatr.	bez wniosku o internację psychiatr.	614
świadczenia lekarskie		10 207

TABL. 59 Gruźlica

Wyszczególnienie	Liczba chorych		
	Ogółem w okresie sprawoz - dawczym	w tym przyp. nowo - wykryte	wg stanu w dniu 31.12.2003
gruźlica płuc czynna zakaźna (IA)	304	247	110
gruźlica płuc czynna niezakaźna (IIB)	138	113	6
gruźlica pozapłucna zakaźna (VA)	83	66	2
gruźlica pozapłucna niezakaźna (VB)	3	0	0
gruźlica nieczynna (po przechorowaniu)	105	1	33
Ogółem	633	427	151

TABL. 60 Choroby weneryczne i inne choroby zakaźne

Wyszczególnienie	Liczba chorych		
	Ogółem w okresie sprawozdawczym	w tym przyp. nowo wykryte	wg stanu w dniu 31.12.2003
choroby weneryczne	437	224	134
wirusowe zapalenie wątroby	952	224	312
salmonelozы	10	8	2
świerzb	2 324	2 023	53
nosiciele HIV	1 249	189	333
inne choroby zakaźne	116	77	2
Ogółem	5 088	2 745	836

TABL. 61 Porady ambulatoryjne

Porady udzielone przez		Liczba porad udzielonych w :	
		ambulatorium własnym	publicznych zakładach opieki zdrowotnej
lekarza ambulatorium		1 240 339	234
lekarza stomatologa		258 336	1 546
specjalistę	chirurga	24 117	1 701
	chorób zakaźnych	1 071	307
	internistę	40 971	321
	dermatologa	35 919	1 000
	ftyzjatrę	4 241	856
	ginekologa	6 223	152
	kardiologa	1 756	390
	laryngologa	16 757	1 531
	okulistę	20 251	3 230
	ortopedę	8 966	1 003
	neurologa	17 773	870
	psychiatrę	54 141	1 901
urologa	2 341	560	
innych	8 206	3 844	
Ogółem		1 741 408	19 446

TABL. 62 Zgony osadzonych*

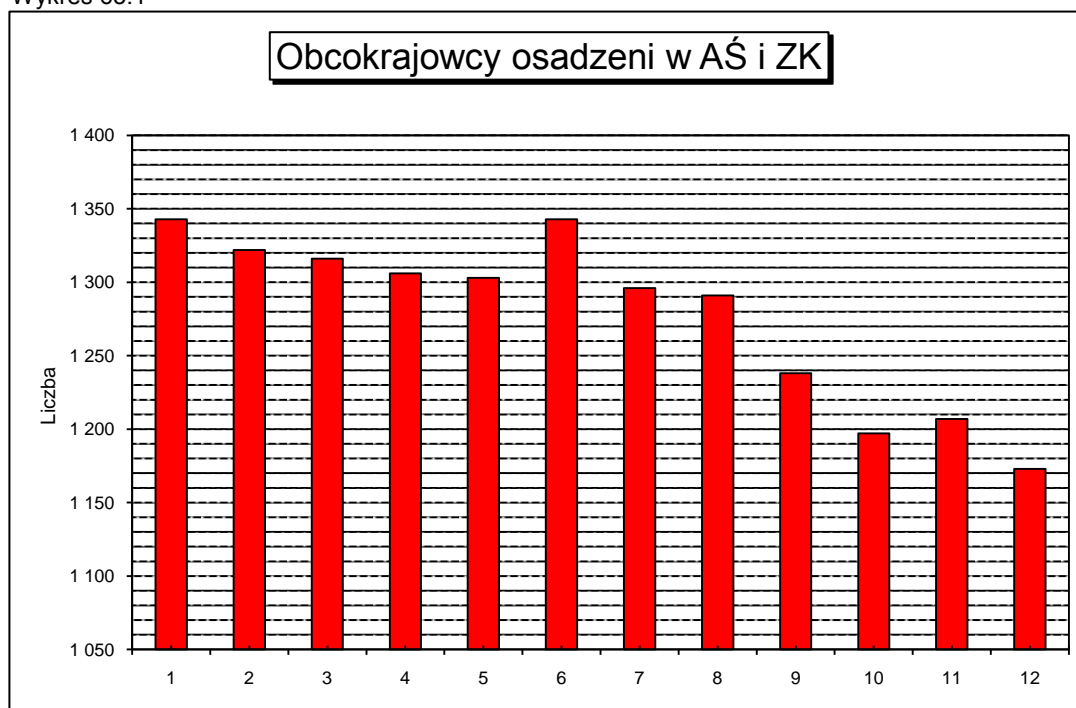
Przyczyna zgonu	Ogółem
Ogółem	127
w tym w zakładzie leczniczym poza AŚ lub ZK	29
przyczyna naturalna	86
z powodu autoagresji	37
inne	4

* - zgony osadzonych z wyjątkiem tych , które nastąpiły podczas korzystania z przepustek lub zezwoleń na czasowe opuszczenie zakładu karnego

TABL.63 Obcokrajowcy osadzeni w jednostkach penitencjarnych

Data	OGÓŁEM	TA	Skazani	Ukarani
31.01.2003	1 343	867	473	3
28.02.2003	1 322	857	458	7
31.03.2003	1 316	865	447	4
30.04.2003	1 306	863	438	5
31.05.2003	1 303	852	442	9
30.06.2003	1 343	894	442	7
31.07.2003	1 296	834	459	3
31.08.2003	1 291	842	449	0
30.09.2003	1 238	809	428	1
31.10.2003	1 197	771	425	1
30.11.2003	1 207	768	437	2
31.12.2003	1 173	734	436	3
Średnio	1 278	830	445	4

Wykres 63.1

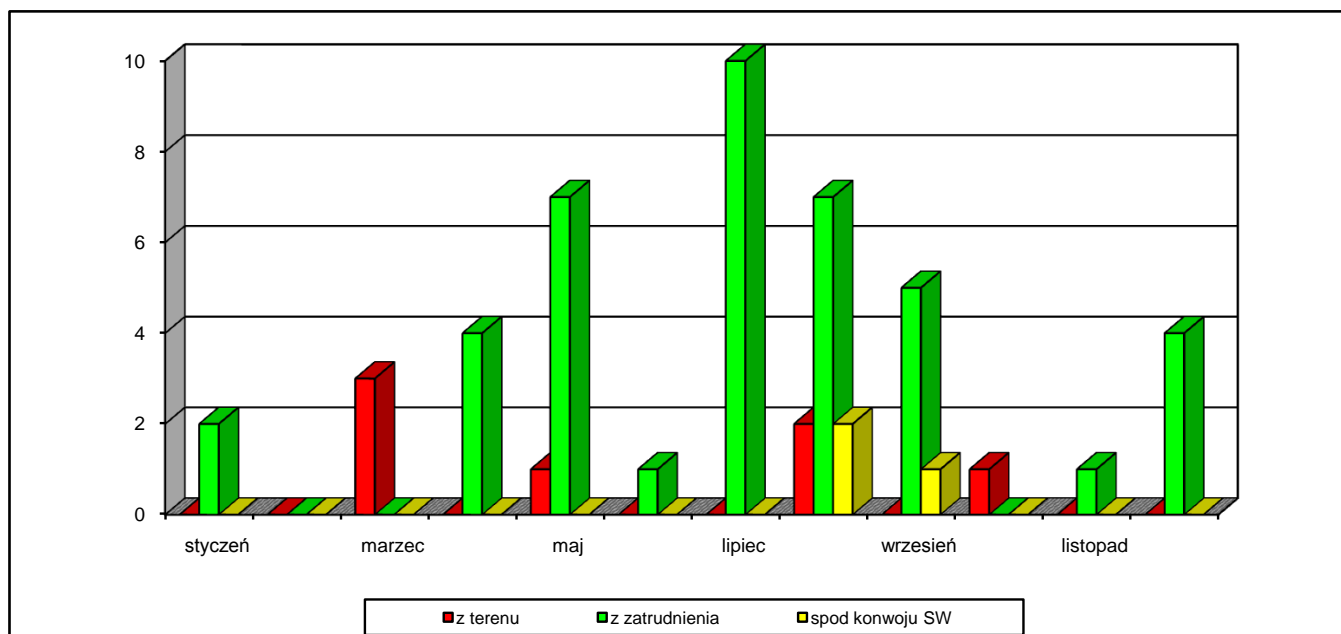


TABL. 64 Biblioteki

Wyszczególnienie	Liczba książek
stan w dniu 31.12.2002 r.	1607444
przybyło	30945
ubyło	32945
stan w dniu 31.12.2003 r.	1605435
liczba wypożyczonych książek	1068170

TABL. 65 Ucieczki dokonane - liczba osadzonych

Miesiąc	RAZEM ^{*)}	z terenu	z zatrudnienia	spod konwoju SW	spod konwoju Policji
styczeń	2	0	2	0	0
luty	0	0	0	0	2
marzec	3	3	0	0	2
kwiecień	4	0	4	0	0
maj	8	1	7	0	2
czerwiec	1	0	1	0	2
lipiec	10	0	10	0	0
sierpień	11	2	7	2	0
wrzesień	6	0	5	1	0
październik	1	1	0	0	1
listopad	1	0	1	0	0
grudzień	4	0	4	0	0
OGÓLEM	51	7	41	3	9

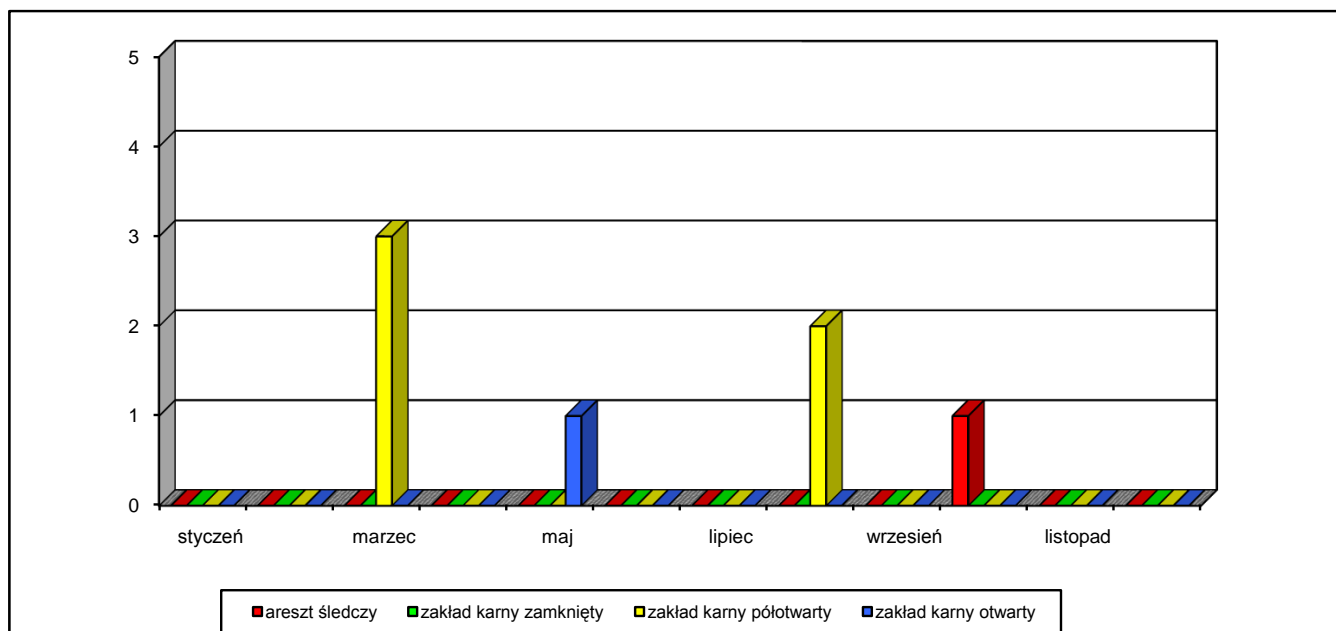
Wykres 65.1 Ucieczki dokonane^{*)} - liczba osadzonych

*) z wyłączeniem ucieczek spod konwoju Policji.

TABL. 66 Uciezki dokonane z terenu jednostki - liczba osadzonych

Miesiąc	RAZEM	areszt śledczy	zakład karny zamknięty	zakład karny półotwarty	zakład karny otwarty
styczeń	0	0	0	0	0
luty	0	0	0	0	0
marzec	3	0	0	3	0
kwiecień	0	0	0	0	0
maj	1	0	0	0	1
czerwiec	0	0	0	0	0
lipiec	0	0	0	0	0
sierpień	2	0	0	2	0
wrzesień	0	0	0	0	0
październik	1	1	0	0	0
listopad	0	0	0	0	0
grudzień	0	0	0	0	0
OGÓLEM	7	1	0	5	1

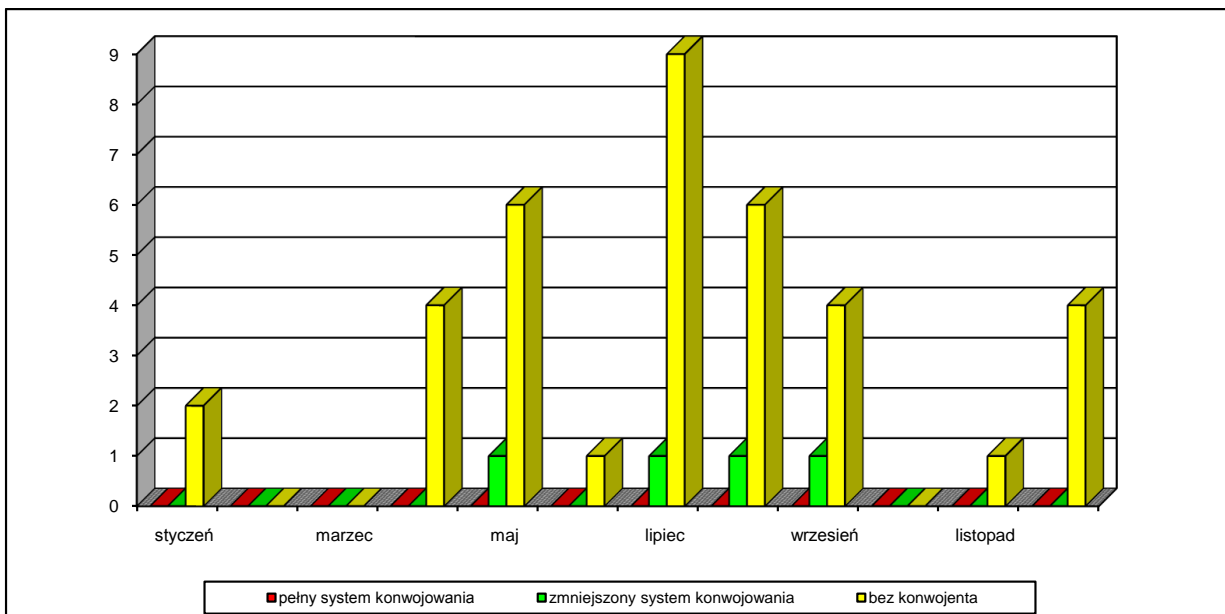
Wykres 66.1 Uciezki dokonane z terenu jednostki - liczba osadzonych



TABL. 67 Uciezki z zatrudnienia zewnętrznego - liczba osadzonych

Miesiąc	RAZEM	pełny system konwoj.	zmniejszony system konwoj.	bez konwojenta
styczeń	2	0	0	2
luty	0	0	0	0
marzec	0	0	0	0
kwiecień	4	0	0	4
maj	7	0	1	6
czerwiec	1	0	0	1
lipiec	10	0	1	9
sierpień	7	0	1	6
wrzesień	5	0	1	4
październik	0	0	0	0
listopad	1	0	0	1
grudzień	4	0	0	4
OGÓŁEM	41	0	4	37

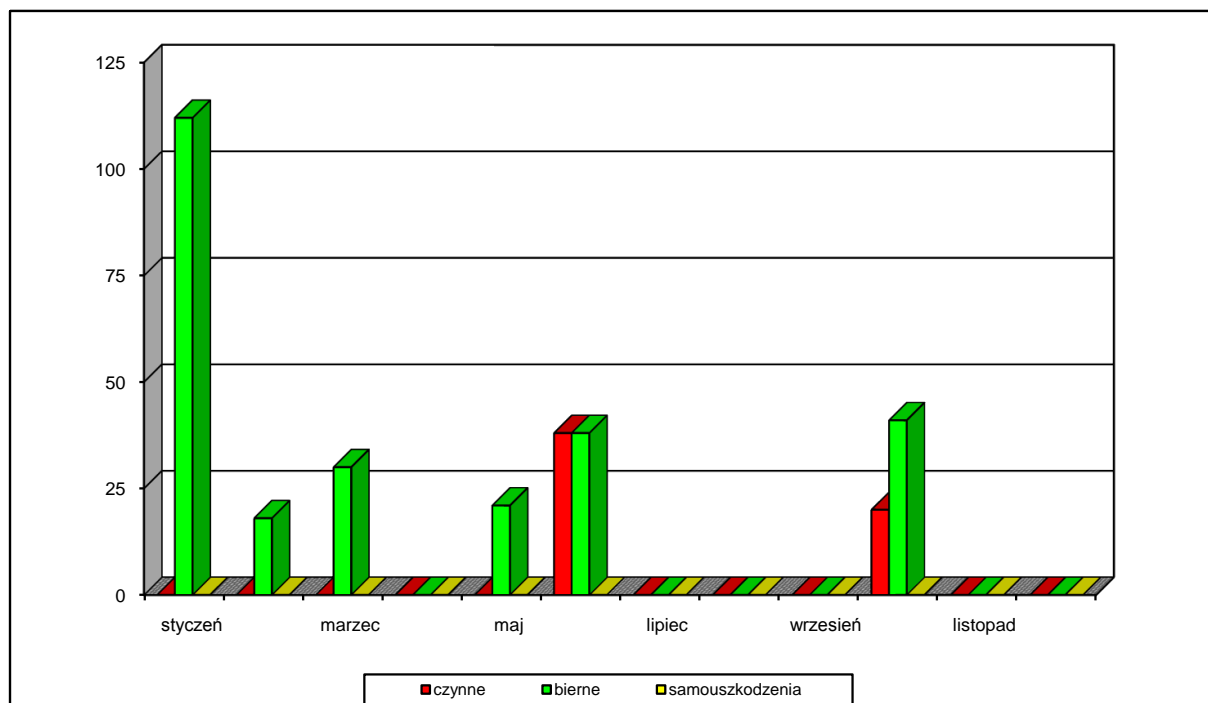
Wykres 67.1 Uciezki z zatrudnienia zewnętrznego - liczba osadzonych



TABL. 68 Zbiorowe wystąpienia czynne, bierne i samouszkodzenia

Miesiąc	Wystąpienia				Uczestnicy			
	RAZEM	czynne	bierne	samousz.	Razem	czynne	bierne	samousz.
styczeń	2	0	2	0	112	0	112	0
luty	1	0	1	0	18	0	18	0
marzec	2	0	2	0	30	0	30	0
kwiecień	0	0	0	0	0	0	0	0
maj	2	0	2	0	21	0	21	0
czerwiec	3	1	2	0	76	38	38	0
lipiec	0	0	0	0	0	0	0	0
sierpień	0	0	0	0	0	0	0	0
wrzesień	0	0	0	0	0	0	0	0
październik	4	2	2	0	61	20	41	0
listopad	0	0	0	0	0	0	0	0
grudzień	0	0	0	0	0	0	0	0
OGÓŁEM	14	3	11	0	318	58	260	0

Wykres 68.1 Zbiorowe wystąpienia czynne, bierne i samouszkodzenia - liczba osadzonych



TABL. 69 Zestawienie wypadków nadzwyczajnych

Wyszczególnienie	Liczba wypadków	Liczba uczestników
Ucieczki dokonane	46	51
w tym: - z terenu	5	7
- spod konwoju SW	3	3
- z zatrudnienia zewnętrznego	38	41
Zbiorowe wystąpienia	14	318
w tym: - czynne	3	58
- bierne	11	260
- samouszkodzenia	0	0
Zamach terrorystyczny	2	2
Napaść na funkcjonariusza	56	125
w tym: - w służbie	26	37
- poza służbą	30	88
Napad na jednostkę penit. lub konwój	0	0
Ujawnienie środków zagraż. bezpiecz.	6	2
Użycie broni	9	0
Pożar	17	12
Zgwałcenie, znęcanie się	107	229
Zabójstwo, usiowanie zabjstwa	0	0
Ujawnienie środków zagraż. porządkowi	826	827
Wystąpienie indywidualne	13	14
Próba samobójcza	179	179
Bójka, pobicie	637	1092
Zgon	117	117
Samouszkodzenie	1247	1247
Ucieczki dokonane z konwoju Policji	9	9

TABL. 70 Funkcjonariusze i pracownicy przyjęci w 2003

Wyszczególnienie		Ogółem	w tym kobiety	Wiek						Wykształcenie				
				<20	20-29	30-39	40-49	50-59	=>60	wyższe	policealne	średnie	podstaw. zawodowe	
Razem f-sze i pracownicy		1453,30	275,10											
funkcjonariusze	razem	1196,00	156,00	4	958	209	23	2		311	47	838		
	w tym do penit.	104,00	29,00		79	22	3			102	1	1		
	w tym do ochr.	814,00	21,00	3	690	119	2			30	38	746		
Pracownicy razem		257,30	119,10											
w tym na pełny etat		146,00	72,50		80	31	23	6	6	94	6	39	7	

TABL. 71 Funkcjonariusze i pracownicy zwolnieni wg przyczyn

Wyszczególnienie		Ogółem	w tym kobiety	Wiek						Wykształcenie				Staż pracy									
				<20	20-29	30-39	40-49	50-59	=>60	wyższe	policealne	średnie	podstaw. zawodowe	<5		5-9	10-14	15-19	20-24	25-29	=>30		
														przygot	ogółem								
Razem f-sze i pracownicy		1140,20	200,10																				
Funkcjonariusze razem		914,00	101,00		63	187	429	227	8	159	22	642	91	64	95	36	164	296	184	80	59		
przyczyna zwolnienia	własna prośba	435,00	32,00		50	111	211	62	1	70	9	313	43	54	78	21	82	132	80	28	14		
	wydalenie	15,00			5	8	2			1		13	1	3	5	3	6	1					
	orzeczenie WKŁ	262,00	40,00		2	50	148	57	5	49	9	181	23		2	5	53	113	58	24	7		
	30 lat wysługi	164,00	26,00				57	105	2	30	3	111	20				10	45	45	26	38		
	inne	38,00	3,00		6	18	11	3		9	1	24	4	7	10	7	13	5	1	2			
Pracownicy razem		226,20	99,10																				
w tym na pełny etat		122,00	54,00		54	33	11	13	11	87	2	28	5	41	93	11	5	4	4	3	2		

TABL. 72 Funkcjonariusze i pracownicy zatrudnieni w dniu 31.12.2003r.

Wyszczególnienie		Ogółem	w tym kobiety	Wiek						Wykształcenie				Staż pracy									
				<20	20-29	30-39	40-49	50-59	=>60	wyższe	policealne	średnie	podstaw. zawodowe	<5		5-9	10-14	15-19	20-24	25-29	=>30		
														przygot	ogółem								
Razem f-sze i pracownicy		23760,61	3891,67																				
F-sze według stanowisk	razem	22536,00	3302,00		4 413	9 875	7 193	1 024	31	6 216	745	15 212	363	2 181	4 978	5 716	6 170	3 686	1 443	346	197		
	oficerskie	5542,00	1393,00		641	2 223	2 100	549	29	5 187	36	319		404	961	1 442	1 283	1 030	506	183	137		
	chorążackie	2448,00	621,00		112	832	1 287	217		348	133	1 965	2	66	100	283	798	772	384	76	35		
	podoficerskie	14546,00	1288,00		3 660	6 820	3 806	258	2	681	576	12 928	361	1 711	3 917	3 991	4 089	1 884	553	87	25		
Pracownicy razem		1224,61	589,67																				
w tym na pełny etat		628,00	335,00		6	161	141	165	124	31	328	19	194	87	90	335	136	51	42	22	18	24	

TABL. 73 Nauka i szkolenie zawodowe funkcjonariuszy

Wyszczególnienie		Szkoly				Przeszkolenie zawodowe					
		uczy się		przerwało naukę	ukończyło		szkoly SW			kursy SW	
		średnie	wyższe		średnie	wyższe	oficerska	chorążych	podoficerska	przygotowawcze	doskonalenia
Ogółem		96	1347	14	69	362	272	7	763	1163	3064
w tym z działu:	penitencjarnego		66			26	104		21	99	419
	ochrony	69	809	7	57	203	27	5	690	797	1248

TABL. 74 Funkcjonariusze pozostający do przeszkolenia w dniu 31.12.2003r.

Wyszczególnienie		Szkoly SW				
		oficerska		chorążych	podoficerska	
		ogółem	po egz. kwalifikac.		ogółem	po egz. kwalifikac.
Ogółem		583	434	196	1214	776
w tym z działu:	penitencjarnego	195	129	4	12	10
	ochrony	64	54	113	1048	640

TABL. 75 Wychowawcy działu penitencjarnego wg wykształcenia w dniu 31.12.2003r.

Ogółem	W	Wykształcenie							
		Wyższe					Techniczne	Studium Nauczycielskie	Średnie
		Humanistyczne							
		pedagogiczne	psychologiczne	sociologiczne	prawnicze	inne			
1477		909	14	36	77	283	64	10	84

TABL. 76 Absencja funkcjonariuszy

Wyszczególnienie		Ogółem	Absencja z tytułu		
			zwolnienia lekarskiego	urlopu okolicznościowego w razie konieczności sprawowania opieki nad chorym	
				dzieckiem do lat 14	innym członkiem rodziny
Ogółem		290373	280017	8398	1958
w tym dział ochrony		167407	163580	2672	1155
pełniący służbę w systemie	jednozmianowym	20512	19879	444	189
	wielozmianowym	146895	143701	2228	966

TABL. 77 Odpowiedzialność dyscyplinarna funkcjonariuszy według przyczyn

Wyszczególnienie	Ogółem	w tym wydalenie ze służby
Ogółem	342	12
w tym za przekroczenia pod wpływem alkoholu	42	7
dopuszczenie do ucieczki	7	
nieprawidłowy stosunek do osadzonego	2	
niedozwolone kontakty	8	2
inne	250	7

TABL. 78 Remonty zakończone

Nazwa zadania (jednostka)	Termin realizacji	Wartość kosztorysowa zadania w tys. złotych	Efekty zadań w jednostkach naturalnych, w tym: przyrost powierzchni w metrach kw. lub zmodernizowane obiekty w metrach kw. ilość miejsc dla osadzonych
Kuchnia w Zakładzie Karnym Czerwoný Bór	2003	1 014,0	570 m2; 700 posiłków
Adaptacja byłego magazynu na laboratorium w Areszcie Śledczym Bydgoszcz	2003	245,2	145 m2
Pawilon szpitalny nr 5 - I etap w Zakładzie Karnym Nr 1 Grudziądz	2001/2004	701,4	227 m2; 46 miejsc
Kuchnia - I etap w Zakładzie Karnym Włocławek	2003	200,0	240 m2; 1500 posiłków
Kuchnia - I etap w Areszcie Śledczym Wejherowo	2001/2003	1 133,0	694 m2; 400 posiłków
Adaptacja parteru pawilonu penitencjarnego "D" na oddział dla niebezpiecznych w Areszcie Śledczym Katowice	2003	391,0	280 m2; 20 miejsc
Adaptacja pomieszczeń po byłym oddziale terapeutycznym z przyłączem w Zakładzie Karnym Lubliniec	2002/2003	204,5	197 m2, 56 m; 20 miejsc
Kuchnia w Areszcie Śledczym Koszalin	2001/2003	1 367,1	720 m2; 400 posiłków
Adaptacja warsztatów w Areszcie Śledczym w Koszalinie	2003	200,0	271 m2
Sieci centralnego ogrzewania i ciepłej wody w Zakładzie Karnym Czarne	2003	560,0	2 130 m
Oddział penitencjarny nr 2 w Zakładzie Karnym Wierchowo	2002/2003	1 004,2	711 m2; 107 miejsc
Kuchnia, pralnia - I etap w Areszcie Śledczym Lublin	2001/2004	1 770,0	531 m2; 1 100 posiłków
Stacja trafo z rozdzielnią SN w Areszcie Śledczym Lublin	2003	334,5	31 m 2; 800 kVA
Blok operacyjny w Zakładzie Karnym Nr 2 Łódź	2003	180,0	137 m2
Zewnętrzna sieć wodno-kanalizacyjna w Zakładzie Karnym Sieradz	2000/2003	1 581,9	960 m; 1 380 m
Modernizacja oddziału dla niebezpiecznych - część administracyjna na poddaszu w Zakładzie Karnym Barczewo	2003	304,3	250 m2
Punkt dowodzenia w Zakładzie Karnym Barczewo	2003	336,6	144 m2
Strzelnica w Zakładzie Karnym Nr 1 Strzelce Opolskie	2003	133,0	1 500 m2
Budynek administracyjny w OISW Opole	2003	320,8	1 250 m2

TABL. 78 Remonty zakończone

Nazwa zadania (jednostka)	Termin realizacji	Wartość kosztorysowa zadania w tys. złotych	Efekty zadań w jednostkach naturalnych, w tym: przyrost powierzchni w metrach kw. lub zmodernizowane obiekty w metrach kw. ilość miejsc dla osadzonych
Kotłownia, kuchnia w Areszcie Śledczym Nowa Sól	2003	769,7	83 m ² , 0,4 MW; 22 m ² , 110 posiłków
Sieć wodociągowa w Zakładzie Karnym Wronki	2000/2003	2 005,6	1 400 m; 5 750 m ² drogi i chodniki
Przebudowa cel mieszkalnych - I etap w Zakładzie Karnym Przemyśl	2003	680,2	244 m ² , 34 miejsc
Oczyszczalnia ścieków w Zakładzie Karnym Uherce	2003	210,6	113 m ³ /dobę
Kuchnia w Areszcie Śledczym Szczecin	2002/2003	969,6	750 m ² ; 700 posiłków
Pawilon penitencjarny "B" - II etap w Zakładzie Karnym Goleniów	2002/2003	3 256,7	1 175 m ² ; 124 miejsc
Kotłownia w Areszcie Śledczym Warszawa Białotłęka	2003	170,0	75 m ² ; 1,5 MPa
Dachy na pawilonach penitencjarnych w Areszcie Śledczym Warszawa Mokotów	2003	170,0	1 224 m ²
Sieć energetyczna w Areszcie Śledczym Warszawa Mokotów	2003	277,0	600 m
Pawilon penitencjarny I, skrzydło "B" /parter/ w Zakładzie Karnym Nr 1 Wrocław	2003	614,0	662 m ² ; 76 miejsc
Sieć wodociągowa w Zakładzie Karnym Zaręba	2003	306,0	1 718 m
Kanalizacja sanitarna i deszczowa w Zakładzie Karnym Zaręba	2002/2003	1 384,0	1 055 m; 2 070 m
Adaptacja pomieszczeń na oddział mieszkalny w Zakładzie Karnym Czerwony Bór / § 4210 /	2003	155,0	311 m ² ; 43 miejsc
Remont pawilonu penitencjarnego w Zakładzie Karnym Jastrzębie / § 4210 / ze środków górnictwa w ramach usuwania szkód górniczych	2003	350,0	850 m ² ; 134 miejsc
Remont pawilonu penitencjarnego w Zakładzie Karnym Zabrze / § 4210 /	2003	350,0	845 m ² , 130 miejsc
Remont oddziału terapeutycznego w Areszcie Śledczym Kielce / § 4210 / ze środków ministerstwa Zdrowia Norwegii	2003	135,0	325 m ² ; 38 miejsc
Adaptacja pomieszczeń na oddział mieszkalny w Oddziale Zewnętrznym Bemowo / § 4210 /	2002/2003	162,1	347 m ² ; 52 miejsc

TABL. 79 Zadania inwestycyjne zakończone

Nazwa zadania (jednostka)	Termin realizacji	Aktualna wartość kosztorysowa zadania (w tys. zł)	Efekty zadań w jednostkach naturalnych w tym: przyrost powierzchni w metrach kw. lub zmodernizowane obiekty w metrach kw. ilość miejsc dla osadzonych
Budowa Aresztu Śledczego w Piotrkowie Trybunalskim	2000/2003	85 276,0	619 miejsc (w tym 36 dla osadzonych niebezpiecznych)
Budowa oddziału dla osadzonych niebezpiecznych w Areszcie Śledczym w Białymstoku	2002/2003	2 150,4	23 miejsca; 436 m ²
Modernizacja węzła ciepłego i budowa przyłącza ciepłego w Areszcie Śledczym w Białymstoku	2003	165,5	1,1 MW; przyłącze co 65 m
Przebudowa budynku bramowego w Areszcie Śledczym w Białymstoku	2003	538,2	73 m ²
Modernizacja kotłowni w Areszcie Śledczym w Białymstoku	2003	386,5	0,5 MW; 43 m ² przyłącze gazowe 85 m
Budowa sieci ciepłej i parowej zasilającej budynek kuchni w ZK Czerwony Bór	2003	95,7	134 m
Budowa przepompowni ścieków w Zakładzie Karnym we Włocławku	2002/2003	419,1	Q=333 m ³ / doba; sieci kan. 97 m
Budowa wieżyczki w Zakładzie Karnym nr 1 w Grudziądzu	2003	100,0	6,3 m ²
Budowa przyłącza wod-kan do budynku Oddziału Zewnętrzny w Bydgoszczy przy ul. Toruńskiej	2003	169,8	199 m
Adaptacja budynku pralni na oddział dla osadzonych niebezpiecznych w Areszcie Śledczym w Gdańsku	2002/2003	2 507,2	20 miejsc; 487 m ²
Nadbudowa budynku kuchni na oddział dla osadzonych pracujących w Areszcie Śledczym w Wejherowie	2002/2003	1 751,0	45 miejsc; 483 m ²
Modernizacja sieci ciepłych w Zakładzie Karnym w Gdańsku Przeróbce	2003	614,0	996 m
Wykonanie odwiertu studni głębinowej w Zakładzie Karnym w Czarnem	2003	120,0	Q=5 m ³ /godz; głębokość studni -42 m;
Budowa sieci wodociagowych na terenie Zakładu Karnego w Czarnem	2003	75,0	1587 m
Modernizacja oddziału na oddział dla osadzonych niebezpiecznych w Zakładzie Karnym w Barczewie	2003	2 600,0	23 miejsc , 780 m ²
Budowa oczyszczalni ścieków w Zakładzie Karnym w Kamińsku	2002/2003	3 065,2	480 m ³ /doba sieci wod-kan 1497 m
Budowa kotłowni w COSSW w Kaliszu z sieciami ciepłymi	2002/2003	2 771,3	1,2 KW; 84 m ² sieci co ccw 1524 m
Modernizacja kotłowni w Zakładzie Karnym w Rzeszowie	2002/2003	1 011,6	1,2 KW; 161 m ²
Budowa oddziału dla osadzonych niebezpiecznych w Zakładzie Karnym w Rzeszowie	2002/2003	2 536,8	27 miejsc, 694 m ²
Uzbrojenie terenu w Zakładzie Karnym w Rzeszowie	2003	879,0	sieci 310 m, 1100 m ²
Budowa przyłącza wod-kan w Zakładzie Karnym w Dębicy	2003	320,0	704 m
Modernizacja hydroforni w Zakładzie Karnym w Jaśle	2003	115,0	38 m ³ /doba; 44 m ²
Modernizacja rozdzielni NN w Areszcie Śledczym w Warszawie Mokotowie	2003	201,0	2x630 kVA
Wykonanie odwiertu studni głębinowej w Zakładzie Karnym w Wołowie	2003	80,0	głębokość studni -37 m; Q=7,2 m ³ /godz
Modernizacja kotłowni w Zakładzie Karnym w Gdańsku Przeróbce	2002	1 017,0	1,2 MW
Modernizacja systemu grzewczego w Zakładzie Karnym w Czarnem	2002/2003	2 836,0	5,25 MW
Budowa oddziału dla osadzonych niebezpiecznych w Areszcie Śledczym w Warszawie Mokotowie	2003/2004	5 000,0	45 miejsc; 772 m ²

TABL. 80 Wykonanie budżetu więziennictwa

Wyszczególnienie		Budżet po zmianach na 2003r (w tys. zł.)	Wykonanie do 31.XII. 2003r (w tys. zł.)	% wykonania planu rocznego	% wykonania w stosunku do upływu czasu
Dochody ogółem		36400,0	19109,0	52,5	52,5
w tym:	z działalności więziennictwa	35400,0	18948,0	53,5	53,5
	pozostała działalność	1000,0	161,0	16,1	16,1
Wydatki ogółem		2052277,0	2048273,0	99,8	99,8
w tym:	na więziennictwo	1465320,0	1465138,0	100,0	100,0
	na świadczenia pieniężne	568525,0	567733,0	99,9	99,9
	na pozostałą działalność	18432,0	15402,0	83,6	83,6

TABL.81 Koszty funkcjonowania więziennictwa

Wyszczególnienie		Budżet po zmianach na 2003r (w tys. zł.)	Wykonanie do 31.XII. 2003r (w tys. zł.)	% wykonania planu rocznego	% wykonania w stosunku do upływu czasu
Wydatki ogółem		1465320,0	1465138,0	100,0	100,0
w tym:	świadczenia na rzecz osób fizycznych	122146,0	122139,0	100,0	100,0
	wynagrodzenia i pochodne od wynagrodzeń	849366,0	849257,0	100,0	100,0
	zakupy towarów i usług	398717,0	398667,0	100,0	100,0
	pozostałe wydatki bieżące	13742,0	13740,0	100,0	100,0
	wydatki majątkowe	81349,0	81335,0	100,0	100,0

Tabl. 82 Wydatki na utrzymanie jednego osadzonego w 2003 roku.

Wyszczególnienie	Ogółem (w tys. zł.)	Średni stan osadzonych w roku	Wydatki na utrzymanie 1 osadzonego w zł.		
			dzienny	miesięczny	roczny
wydatki ogółem poniesione w skali roku na utrzymanie osadzonych i funkcjonowanie ZK i AŚ	1 473 863,00	81 321	49,65	1 510,33	18 124,01
w tym wydatki bieżące pozapłacowe	411 696,00		13,87	421,88	5 062,60

TABL. 83 Pomoc finansowa na budownictwo mieszkaniowe

Wyszczególnienie	Liczba wniosków o pomoc finansową		Kwota wydatkowana na pomoc finansową (w zł.)	Kwota faktycznych potrzeb (w zł.)
	złożonych	zrealizowanych		
Ogółem	1954	683	7 872 968,00	33 262 954,96

TABL. 84 Stan zasobów mieszkaniowych pozostających w dyspozycji SW

Jednoska organizacyjna	Liczba mieszkań pozostających w trwałym zarządzie SW	Powierzchnia użytkowa lokali w trwałym zarządzie SW (w m ²)	Liczba funkcjonariuszy pobierających równoważnik za brak mieszkania
Ogółem	1395	65844,87	5294
CZSW	6	336	40
OISW	1386	65320,47	5218
COSSW w Kaliszu	2	98,4	32
ODK SW w Popowie	1	90	4

Opracowali:

1. mjr Cezary Brzostek
2. ppor. Grażyna Mońka

Warszawa, 4.03.2003 r.