

MINISTERSTWO SPRAWIEDLIWOŚCI
CENTRALNY ZARZĄD SŁUŻBY WIĘZIENNEJ

INFORMACJA O WYKONYWANIU
KARY POZBAWIENIA WOLNOŚCI I TYMCZASOWEGO
ARESZTOWANIA

za rok 2002

WARSZAWA

- SPIS TREŚCI -

TABL. 1	Liczba jednostek	1
TABL. 2	Pojemność jednostek	1
TABL. 3	Pojemność oddziałów mieszkalnych	2
TABL. 4	Jednostki według pojemności w dniu 31.12.2002r.	3
TABL. 5	Liczba tymczasowo aresztowanych, skazanych i ukaranych	4
TABL. 6	Struktura populacji osadzonych kobiet i mężczyzn	5
TABL. 7	Struktura populacji osadzonych kobiet	6
TABL. 8	Skazani, kobiety i mężczyźni, według grup klasyfikacyjnych	7
TABL. 9	Skazane kobiety według grup klasyfikacyjnych	7
TABL. 10	Skazani i ukarani wg grup klasyfikacyjnych i systemu wykonywania kary, odbywający karę pozbawienia wolności w zakładzie karnym typu zamkniętego	7
TABL. 11	Skazani i ukarani wg grup klasyfikacyjnych i systemu wykonywania kary, odbywający karę pozbawienia wolności w zakładzie karnym typu półotwartego	8
TABL. 12	Skazani i ukarani wg grup klasyfikacyjnych i systemu wykonywania kary, odbywający karę pozbawienia wolności w zakładzie karnym typu otwartego	8
TABL. 13	Skazani na karę aresztu wojskowego	9
TABL. 14	Skazani i ukarani wg grup i systemu wykonywania kary	9
TABL. 15	Tymczasowo aresztowani i skazani ,według rodzajów przestępstw (określonych w kodeksie karnym z 1969 roku) w dniu 31.12.2002r.	10
TABL. 16	Tymczasowo aresztowani i skazani ,według rodzajów przestępstw (określonych w kodeksie karnym z 1997 roku) w dniu 31.12.2002r.	11
TABL. 17	Skazani , kobiety i mężczyźni, według wymiaru aktualnie odbywanej kary zasadniczej w dniu 31.12.2002r.	12
TABL. 18	Skazani, kobiety i mężczyźni, według wymiaru aktualnie odbywanej kary zastępczej w dniu 31.12.2002r.	12
TABL. 19	Osadzeni według wieku (w latach ukończonych) w dniu 31.12.2002r.	13
TABL. 20	Ruch osadzonych	14
TABL. 21	Tymczasowo aresztowani skreśleni z ewidencji	15
TABL. 22	Skazani skreśleni z ewidencji	15
TABL. 23	Ukarani skreśleni z ewidencji	15
TABL. 24	Transporty osadzonych	16
TABL. 25	Warunkowe zwolnienia	17
TABL. 26	Pozytywnie rozpatrzone wnioski o warunkowe przedterminowe zwolnienie	17
TABL. 27	Negatywnie rozpatrzone wnioski o warunkowe przedterminowe zwolnienie	17
TABL. 28	Samoagresje	18
TABL. 29	Samoagresje - odmowa przyjmowania pokarmu	18
TABL. 30	Samoagresje - samouszkodzenie	18
TABL. 31	Samoagresje - usiłowanie samobójstwa	18
TABL. 32	Przyczyny samoagresji	19
TABL. 33	Samoagresje - protest przeciwko działalności administracji więziennej	19
TABL. 34	Samoagresje z powodu presji podkultury więziennej	19
TABL. 35	Samoagresje z powodu uczestnictwa w podkulturze więziennej	20
TABL. 36	Samoagresje - protest przeciwko działalności sądu lub prokuratury	20
TABL. 37	Samoagresje z innych powodów	20
TABL. 38	Udzielone przepustki i zezwolenia	21
TABL. 39	Udzielone zezwolenia na uczestniczenie w nauczaniu, szkoleniu , zajęciach terapeutycznych, kulturalno-oświatowych, lub sportowych organizowanych poza terenem zakładu karnego	21
TABL. 40	Skazani wg powrotności do zakładu karnego	22

TABL. 41	Pomoc postpenitencjarna	22
TABL. 42	Przywięzione szkoły i oddziały szkolne	23
TABL. 43	Osadzeni objęci nauczaniem w szkołach przywięziennych i pozawięziennych	23
TABL. 44	Absolwenci szkół przywięziennych i pozawięziennych	23
TABL. 45	Nauczanie kursowe	23
TABL. 46	Zatrudnienie osadzonych	24
TABL. 47	Osadzeni według miejsc zatrudnienia	26
TABL. 48	Osadzeni zatrudnieni w przywięziennych przedsiębiorstwach i gospodarstwach pomocniczych	28
TABL. 49	Przyczyny niezatrudnienia skazanych i ukaranych	28
TABL. 50	Średnia płaca i wykorzystanie czasu pracy	29
TABL. 51	Kwoty przekazane osobom uprawnionym z tytułu alimentów	30
TABL. 52	Kwoty przekazane osobom uprawnionym z tytułu trudnej sytuacji materialnej	31
TABL. 53	Skazani zakwalifikowani do oddziałów terapeutycznych przebywający w tych oddziałach	32
TABL. 54	Skazani zakwalifikowani do oddziałów terapeutycznych przebywający poza tymi oddziałami	32
TABL. 55	Skazani zakwalifikowani do oddziałów terapeutycznych przebywający poza tymi oddziałami wg przyczyn	32
TABL. 56	Skazani zakwalifikowani do systemu terapeutycznego poza oddziałem	32
TABL. 57	Badania analityczne, rtg, fizjoterapia , protezowanie uzębienia	33
TABL. 58	Orzecznictwo lekarskie	33
TABL. 59	Orzeczenia o niepełnosprawności	33
TABL. 60	Gruźlica	33
TABL. 61	Choroby weneryczne i inne choroby zakaźne	34
TABL. 62	Porady ambulatoryjne	34
TABL. 63	Zgony osadzonych	34
TABL. 64	Obcokrajowcy osadzeni w jednostkach penitencjarnych	35
TABL. 65	Biblioteki	35
TABL. 66	Ucieczki dokonane - liczba osadzonych	36
TABL. 67	Ucieczki dokonane z terenu jednostki - liczba osadzonych	37
TABL. 68	Ucieczki z zatrudnienia zewnętrznego - liczba osadzonych	38
TABL. 69	Zbiorowe wystąpienia czynne i bierne	39
TABL. 70	Zestawienie wypadków nadzwyczajnych	40
TABL. 71	Funkcjonariusze i pracownicy przyjęci w okresie 1.01 do 31.12.2002r.	41
TABL. 72	Funkcjonariusze i pracownicy zwolnieni w okresie 1.01 do 31.12.2002r.	41
TABL. 73	Funkcjonariusze i pracownicy zatrudnieni w dniu 31.12.2002r.	41
TABL. 74	Nauka i szkolenie zawodowe funkcjonariuszy	42
TABL. 75	Funkcjonariusze pozostający do przeszkolenia	42
TABL. 76	Wychowawcy działu penitencjarnego według wykształcenia w dniu 31.12.2002r.	42
TABL. 77	Absencja funkcjonariuszy	43
TABL. 78	Odpowiedzialność dyscyplinarna funkcjonariuszy	43
TABL. 79	Remonty zakończone	44
TABL. 80	Zadania inwestycyjne zakończone	45
TABL. 81	Wykonanie budżetu więziennictwa	46
TABL. 82	Koszty funkcjonowania więziennictwa	46
TABL. 83	Wydatki na utrzymanie jednego osadzonego w 2002 r.	46
TABL. 84	Pomoc finansowa na budownictwo mieszkaniowe	47
TABL. 85	Stan zasobów mieszkaniowych pozostających w dyspozycji SW	47

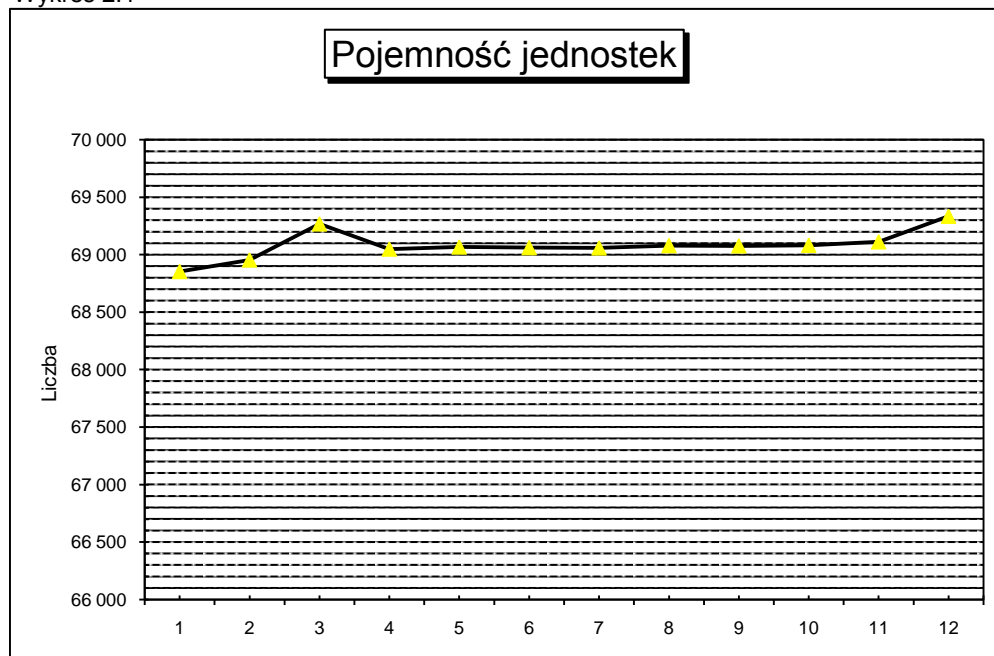
TABL. 1 Liczba jednostek

Data	Ogółem	Areszty Śledcze	Zakłady Karne	Oddziały Zewnętrzne	Domy matki i dziecka	Szpitale AŚ , ZK
31.01.2002	204	70	86	32	2	14
28.02.2002	204	70	86	32	2	14
31.03.2002	204	70	86	32	2	14
30.04.2002	204	70	86	32	2	14
31.05.2002	204	70	86	32	2	14
30.06.2002	204	70	86	32	2	14
31.07.2002	204	70	86	32	2	14
31.08.2002	204	70	86	32	2	14
30.09.2002	204	70	86	32	2	14
31.10.2002	204	70	86	32	2	14
30.11.2002	204	70	86	32	2	14
31.12.2002	204	70	86	32	2	14

TABL. 2 Pojemność jednostek

Data	Ogółem	Oddziały mieszkalne	Domy matki i dziecka	Szpitale AŚ , ZK	Oddz. Tymcz Zakwat. Skazanych
31.01.2002	68 853	67 267	47	1 338	201
28.02.2002	68 954	67 368	47	1 338	201
31.03.2002	69 268	67 704	47	1 316	201
30.04.2002	69 049	67 464	47	1 337	201
31.05.2002	69 067	67 476	47	1 337	207
30.06.2002	69 061	67 470	47	1 337	207
31.07.2002	69 059	67 468	47	1 337	207
31.08.2002	69 079	67 488	47	1 337	207
30.09.2002	69 077	67 483	50	1 337	207
31.10.2002	69 082	67 481	50	1 344	207
30.11.2002	69 112	67 511	50	1 344	207
31.12.2002	69 335	67 734	50	1 344	207
Średnio	69 083	67 493	48	1 337	205

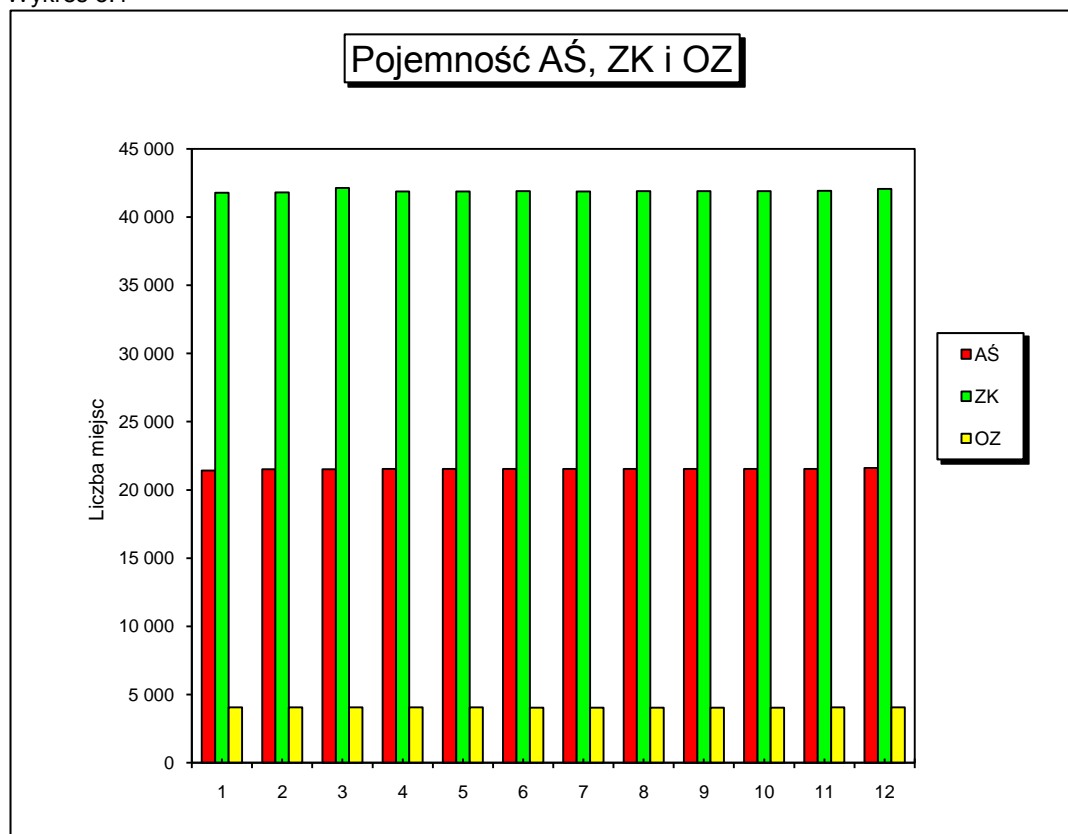
Wykres 2.1



TABL. 3 Pojemność oddziałów mieszkalnych

Data	Ogółem	Areszty Śledcze	Zakłady Karne	Oddziały Zewnętrzne
31.01.2002	67 267	21 432	41 778	4 057
28.02.2002	67 368	21 508	41 803	4 057
31.03.2002	67 704	21 508	42 139	4 057
30.04.2002	67 464	21 527	41 880	4 057
31.05.2002	67 476	21 535	41 884	4 057
30.06.2002	67 470	21 536	41 899	4 035
31.07.2002	67 468	21 542	41 891	4 035
31.08.2002	67 488	21 542	41 911	4 035
30.09.2002	67 483	21 542	41 906	4 035
31.10.2002	67 481	21 542	41 904	4 035
30.11.2002	67 511	21 539	41 915	4 057
31.12.2002	67 734	21 609	42 068	4 057
Średnio	67 493	21 530	41 915	4 048

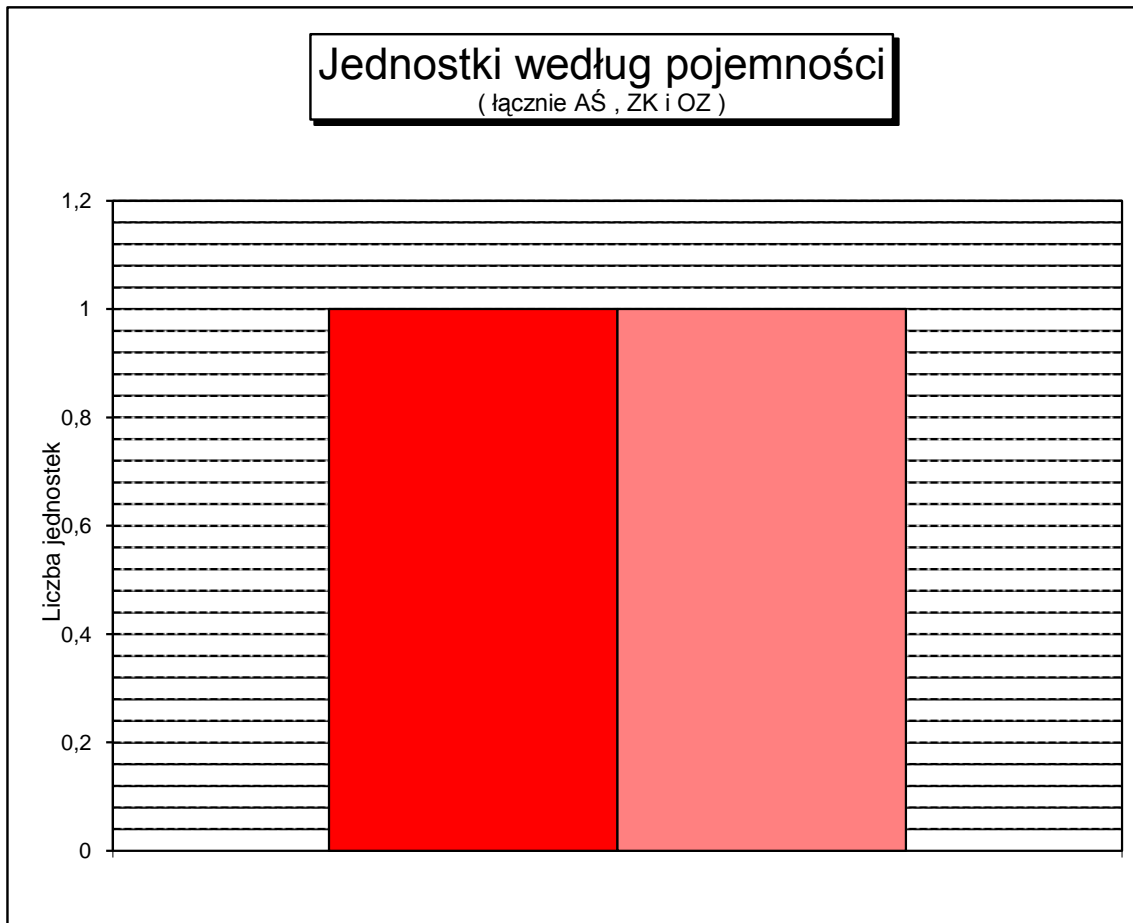
Wykres 3.1



TABL. 4 Jednostki według pojemności w dniu 31 grudnia 2002 r.

Pojemność	Ogółem	Areszty Śledcze	Zakłady Karne	Oddziały Zewnętrzne
Ogółem	188	70	86	32
0 - 49	4		1	3
50 - 99	24	10	2	12
100 - 199	42	21	11	10
200 - 299	30	14	11	5
300 - 399	28	8	18	2
400 - 499	13	5	8	
500 - 599	11	1	10	
600 - 699	13	4	9	
700 - 799	6	3	3	
800 - 899	2		2	
900 - 999	3	2	1	
1000 - 1099	6		6	
1100 - 1199	2	1	1	
1200 - 1299	3	1	2	
1300 - 1499	1		1	

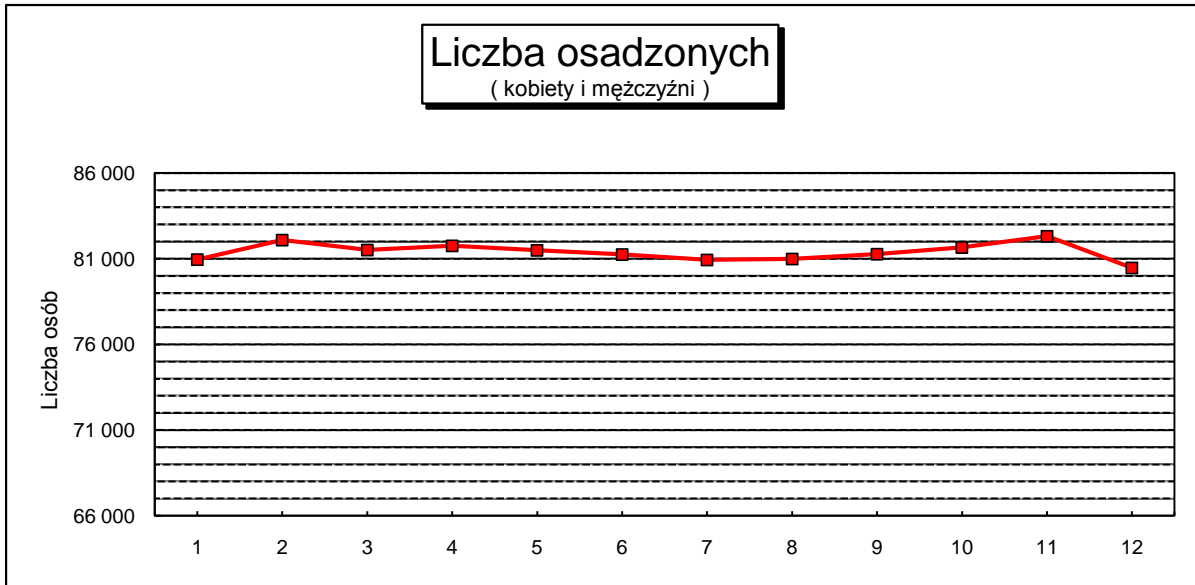
Wykres 4.1



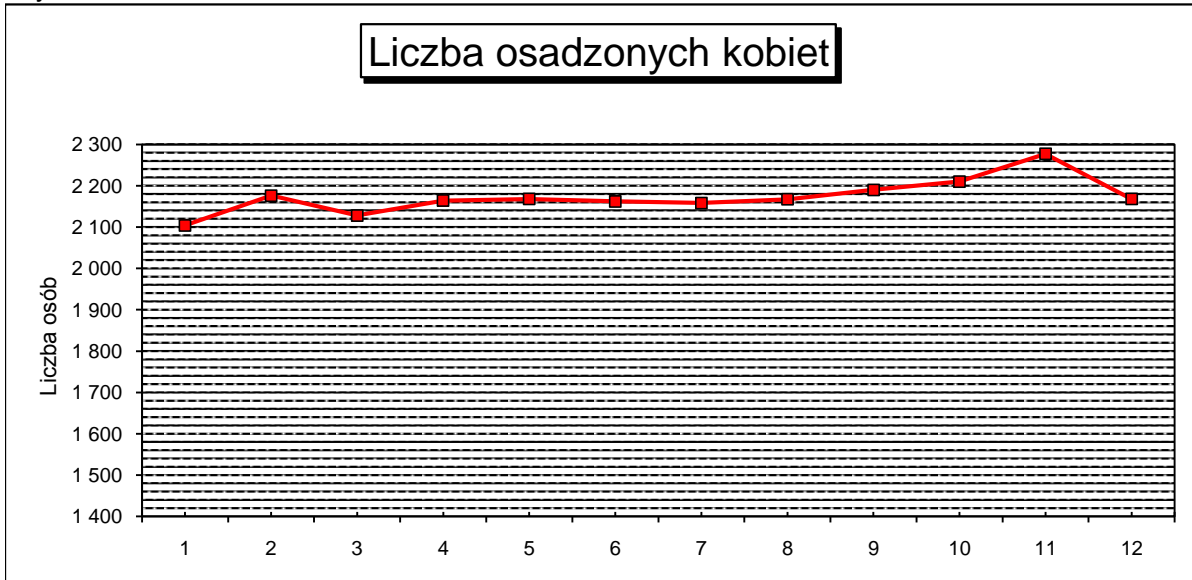
TABL. 5 Liczba tymczasowo aresztowanych, skazanych i ukaranych

Data	Ogółem	Tymczas. areszt.	Skazani	Ukarani	w tym kobiety			
					Ogółem	Tymczas. areszt.	Skazane	Ukarane
31.01.2002	80 959	22 369	57 891	699	2 104	918	1 164	22
28.02.2002	82 095	22 616	58 770	709	2 176	957	1 188	31
31.03.2002	81 505	22 325	58 638	542	2 128	933	1 176	19
30.04.2002	81 758	22 130	59 048	580	2 164	928	1 209	27
31.05.2002	81 495	21 989	58 941	565	2 168	930	1 208	30
30.06.2002	81 252	21 530	59 185	537	2 162	899	1 237	26
31.07.2002	80 933	20 998	59 467	468	2 158	884	1 254	20
31.08.2002	80 990	21 632	58 978	380	2 167	909	1 242	16
30.09.2002	81 272	21 737	59 040	495	2 190	908	1 259	23
31.10.2002	81 654	21 895	59 283	476	2 210	934	1 250	26
30.11.2002	82 313	22 083	59 683	547	2 277	963	1 279	35
31.12.2002	80 467	20 896	59 248	323	2 168	903	1 238	27
Średnio	81 391	21 850	59 014	527	2 173	922	1 225	25

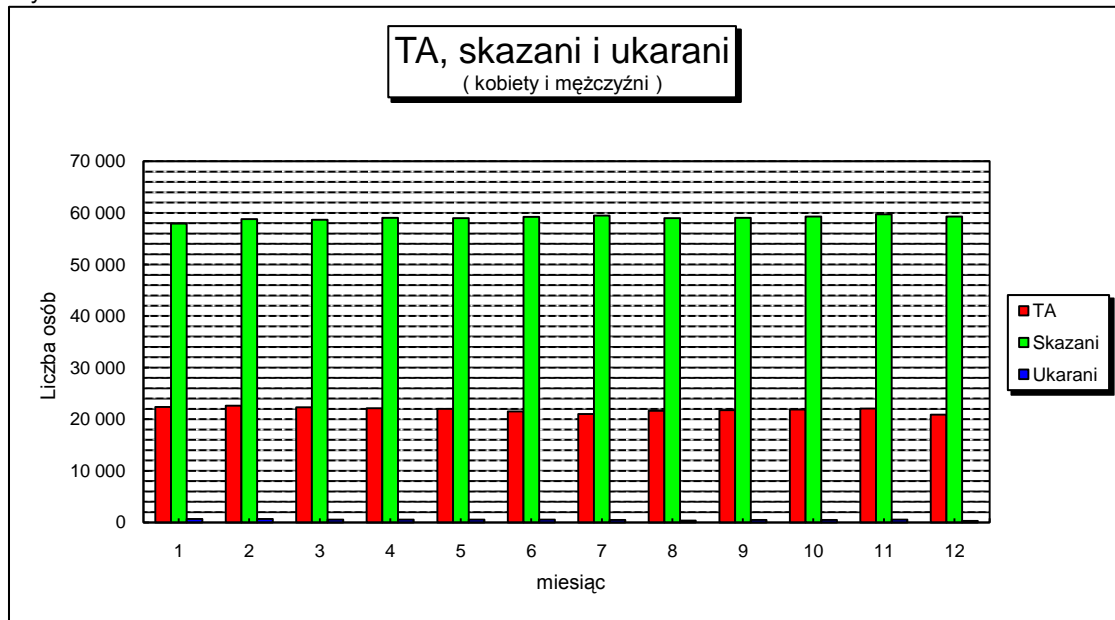
Wykres 5.1



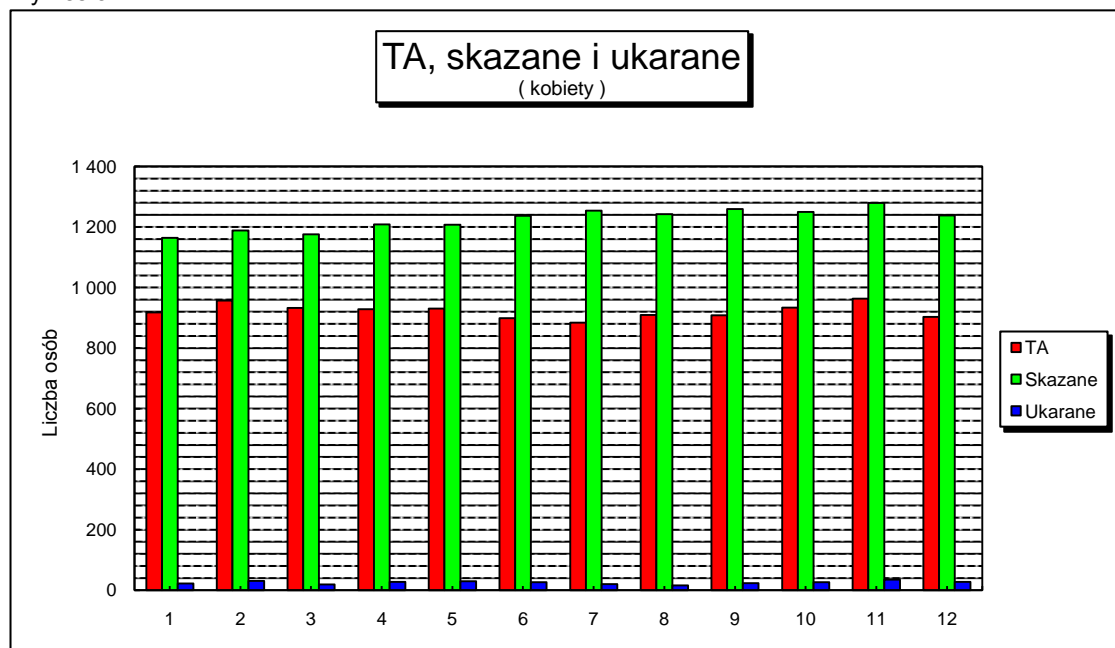
Wykres 5.2



Wykres 5.3



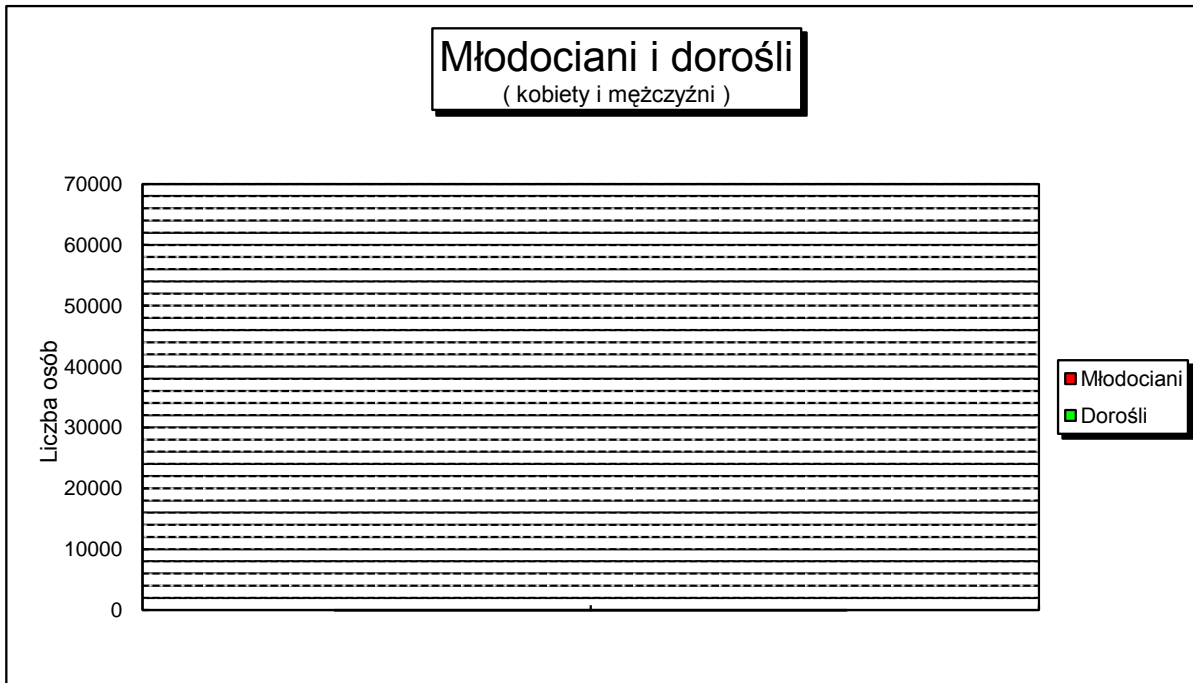
Wykres 5.4



TABL. 6 Struktura populacji osadzonych kobiet i mężczyzn

Data	Ogółem	Tymczasowo aresztowani		Skazani		Ukarani	
		młodociani	dorośli	młodociani	dorośli	młodociani	dorośli
31.03.2002	81 505	8 052	14 273	14 086	44 552	108	434
30.06.2002	81 252	7 498	14 032	14 065	45 120	107	430
30.09.2002	81 272	7 323	14 414	13 872	45 168	83	412
31.12.2002	80 467	6 912	13 984	13 757	45 491	57	266

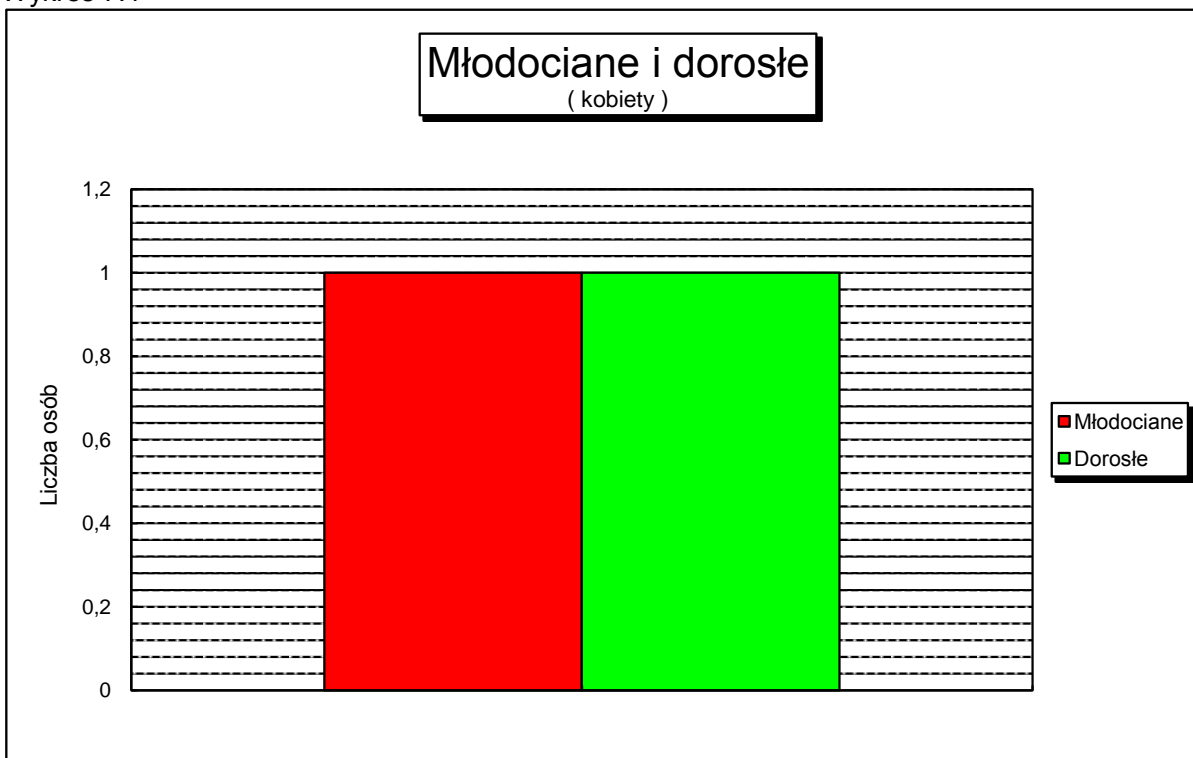
Wykres 6.1



TABL. 7 Struktura populacji osadzonych kobiet

Data	Ogółem	Tymczasowo aresztowane		Skazane		Ukarane	
		młodociane	dorośle	młodociane	dorośle	młodociane	dorośle
31.03.2002	2 128	266	667	203	973	6	13
30.06.2002	2 162	253	646	196	1041	6	20
30.09.2002	2 190	234	674	206	1053	4	19
31.12.2002	2 168	236	667	211	1027	5	22

Wykres 7.1



TABL. 8 Skazani i ukarani - kobiety i mężczyźni, według grup klasyfikacyjnych

Data	Ogółem	M	P	R	W
31.03.2002	59 180	14 181	20 179	24 807	13
30.06.2002	59 722	14 156	20 525	25 023	18
30.09.2002	59 535	13 947	20 684	24 893	11
31.12.2002	59 571	13 810	20 903	24 853	5

TABL. 9 Skazane i ukarane, kobiety według grup klasyfikacyjnych

Data	Ogółem	M	P	R
31.03.2002	1 195	209	741	245
30.06.2002	1 263	202	805	256
30.09.2002	1 282	210	814	258
31.12.2002	1 265	216	794	255

Tabl. 10 Skazani i ukarani wg grup klasyfikacyjnych i systemu wykonywania kary, odbywający karę pozbawienia wolności w zakładzie karnym typu zamkniętego

Wyszczególnienie		Stan w dniu:			
		31.03.2002	30.06.2002	30.09.2002	31.12.2002
M	zwykły	0	0	0	0
	programowany	8 512	8 633	8 605	8 678
	terapeutyczny	783	651	633	641
P	zwykły	3 700	3 963	4 102	4 327
	programowany	4 812	5 077	5 253	5 392
	terapeutyczny	906	787	757	769
R	zwykły	6 927	7 186	7 409	7 491
	programowany	5 227	5 326	5 478	5 370
	terapeutyczny	1 483	1 251	1 213	1 198
Ogółem		32 350	32 874	33 450	33 866
system	zwykły	10 627	11 149	11 511	11 818
	programowany	18 551	19 036	19 336	19 440
	terapeutyczny	3 172	2 689	2 603	2 608
Ogółem		32 350	32 874	33 450	33 866

Tabl. 11 Skazani i ukarani wg grup klasyfikacyjnych i systemu wykonywania kary, odbywający karę pozbawienia wolności w zakładzie karnym typu półotwartego

Wyszczególnienie		Stan w dniu:			
		31.03.2002	30.06.2002	30.09.2002	31.12.2002
M	zwykły	0	0	0	0
	programowany	4 403	4 419	4 262	4 087
	terapeutyczny	43	30	24	23
P	zwykły	3 578	3 451	3 397	3 428
	programowany	5 642	5 739	5 730	5 669
	terapeutyczny	146	109	103	101
R	zwykły	4 719	4 859	4 659	4 711
	programowany	5 243	5 187	4 968	5 026
	terapeutyczny	45	9	1	2
Ogółem		23 819	23 803	23 144	23 047
system	zwykły	8 297	8 310	8 056	8 139
	programowany	15 288	15 345	14 960	14 782
	terapeutyczny	234	148	128	126
Ogółem		23 819	23 803	23 144	23 047

Tabl. 12 Skazani i ukarani wg grup klasyfikacyjnych i systemu wykonywania kary, odbywający karę pozbawienia wolności w zakładzie karnym typu otwartego

Wyszczególnienie		Stan w dniu:			
		31.03.2002	30.06.2002	30.09.2002	31.12.2002
M	zwykły	0	0	0	0
	programowany	439	423	423	381
	terapeutyczny	1	0	0	0
P	zwykły	103	85	83	100
	programowany	1 292	1 314	1 259	1 117
	terapeutyczny	0	0	0	0
R	zwykły	132	143	150	136
	programowany	1 030	1 062	1 013	919
	terapeutyczny	1	0	2	0
Ogółem		2 998	3 027	2 930	2 653
system	zwykły	235	228	233	236
	programowany	2 761	2 799	2 695	2 417
	terapeutyczny	2	0	2	0
Ogółem		2 998	3 027	2 930	2 653

TABL. 13 Skazani na karę aresztu wojskowego

Wyszczególnienie	Stan w dniu:			
	31.03.2002	30.06.2002	30.09.2002	31.12.2002
skazni z grupy W	13	18	11	5

TABL. 14 Skazani i ukarani wg grup i systemu wykonywania kary ogółem

Wyszczególnienie		Stan w dniu:			
		31.03.2002	30.06.2002	30.09.2002	31.12.2002
M	zwykły	0	0	0	0
	programowany	13 354	13 475	13 290	13 146
	terapeutyczny	827	681	657	664
P	zwykły	7 381	7 499	7 582	7 855
	programowany	11 746	12 130	12 242	12 178
	terapeutyczny	1 052	896	860	870
R	zwykły	11 778	12 188	12 218	12 338
	programowany	11 500	11 575	11 459	11 315
	terapeutyczny	1 529	1 260	1 216	1 200
Ogółem		59 167	59 704	59 524	59 566
system	zwykły	19 159	19 687	19 800	20 193
	programowany	36 600	37 180	36 991	36 639
	terapeutyczny	3 408	2 837	2 733	2 734
Ogółem		59 167	59 704	59 524	59 566

TABL. 15 Tymczasowo aresztowani i skazani według rodzajów przestępstw (określonych w kodeksie karnym z 1969 r.)
w dniu 31.12.2002 roku

Przestępstwa przeciwko:			Ogółem	w tym :		Tymczasowo aresztowani		Skazani	
				kobiety	młodociani	Ogółem	w tym w zw z art. 58 a kk	Ogółem	w tym w zw z art. 58 a kk
Ogółem			11 970	283	953	318	4	11 652	5
w tym nieumyślni			72		4	1		71	
zdrowiu i życiu (art. 148-164)	zabój - stwa	art. 148§1	2 179	91	72	22		2 157	
		art. 148§2	12	1	2			12	
	inne		704	14	60	13		691	
wolności (art. 165-177)	zgwał - cenia	art. 168§1	170		7	4		166	1
		art. 168§2	91		2	2		89	
	inne		157	1	6	6		151	
p-ko rodzinie , opiece i młodz. (art. 183 - 188)		alimenty art. 186	842	21	5	37		805	
		inne	296	2	8	10		286	
mieniu (art 199 do 216)	włamania art. 208		3 517	22	486	64		3 453	
	napady rabunkowe	art. 210§1	1 296	23	120	19		1 277	
		art. 210§2	602	9	35	8		594	
	inne		1 485	73	96	84	3	1 401	3
gospodarcze i fałszerstwa (art 217-232)			112	11	8	2		110	1
udział w związku lub zorganizowanej grupie mających na celu przestępstwo (art 276)			3			1	1	2	
wojskowe (303-331)			28		2			28	
inne przestępstwa			476	15	44	46		430	

TABL. 16 Tymczasowo aresztowani i skazani wg rodzajów przestępstw (określonych w kodeksie karnym z 1997 r.)
w dniu 31.12.2002 roku

Przestępstwa przeciwko :		Ogółem	w tym		Tymczasowo aresztowani		Skazani		
			kobiety	młodo- ciani	Ogółem	w tym w zw. z art. 65 kk	Ogółem	w tym w zw. z art. 65 kk	
Ogółem		68 174	1 858	19 716	20 578	113	47 596	59	
w tym nieумыślni		722	5	105	112		610		
pokojowi, ludzkości oraz wojenne (art.117-126 kk)		0							
Rzeczypospolitej Polskiej (art.127-139 kk)		0							
obronności (art.140-147 kk)		12		3	2		10		
życiu i zdrowiu (art.148-162kk)	zabójstwa	148§1	2 830	362	465	1 086		1 744	1
		148§2	884	39	277	422	1	462	2
		148§3	14	2	2	4		10	
		148§4	16	2		8		8	
	pozostałe (149-162)	3 760	107	1 111	1 051	1	2 709		
bezpieczeństwu powszechnemu (art.163-172 kk)		330	8	72	134	3	196	2	
bezpieczeństwu w komunikacji (art.173-180 kk)		1 865	10	263	330		1 535		
środowisku (art.181-188 kk)		29	1	1	10		19		
wolności (art.189-193 kk)		820	17	135	319	4	501	1	
wolności sumienia i wyznania (art.194-196 kk)		0							
wolności seksualnej i obyczajności (art. 197-205 kk)	zgwalcenia	197§1	1 292	2	213	398		894	
		197§2	151	1	27	63		88	
		197§3	852	10	333	247		605	
	pozostałe (198-205)	963	7	75	363		600		
rodzynie i opiece (art. 206-211 kk)	znięcie się (207)	2 795	29	88	512		2 283		
	alimenty (209)	2 942	53	7	359		2 583		
	pozostałe (206,208,210,211)	94	2	9	12		82		
czci i netykalności cielesnej (art.212-217 kk)		40	1	8	7		33		
prawom osób wykon. pracę zarobk. (art.218-221 kk)		13	1		9		4		
dział. instyt. państw. oraz samorządu (art..222-231kk)		584	14	126	241	1	343		
wymiarowi sprawiedliwości (art.232-247 kk)	ucieczka (242§1 i 4)	35		6	3		32		
	niewpówt z przepustki (242§2)	58	2	4			58		
	niewpówt z przerwy (242§3)	21	1	1	1		20		
	pozostałe (232-241, 243-247)	407	11	99	128		279	1	
wyborom i referendum (art.248-251 kk)		8	3	2	6		2		
porządkowi publicznej (art.252-257,259-264)	zorganizowana grupa (258)	624	15	57	518	34	106	13	
	pozostałe (252-257,259-264)	557	60	111	341	3	216	1	
ochronie informacji (art.265-269 kk)		33	2		9		24		
wiarygodności dokumentów (art.270-277 kk)		818	45	102	345	1	473	1	
mieniu (art.278 -295 kk)	kradzieże (278)	3 695	152	976	890	4	2 805		
	kradzieże z włamaniem (279)	13 753	122	5 108	3 030		10 723	10	
	rozbój	280§1	11 757	245	5 252	3 571	6	8 186	4
		280§2	4 779	89	2 009	1 639	17	3 140	11
	wymuszenia rozbójnicze (282)	1 417	13	402	678	6	739	3	
	pozostałe (281,283 - 295)	5 943	220	1 192	1 990	11	3 953	2	
obrotowi gospodarczemu (art.296-309 kk)		252	16	19	123	8	129		
obrotowi pieniędzmi i papierami wart. (art.310-316 kk)		1 012	60	159	271	6	741		
określone w części wojskowej (art.317-363 kk)		129		100	47		82		
przestępstwa określone w innych aktach prawnych		2 590	134	902	1 411	7	1 179	7	

TABL. 17 Skazani według wymiaru aktualnie odbywanej kary zasadniczej w dniu 31.12.2002 roku

Wymiar kary	Ogółem	w tym kobiety	Skazani z grup klasyfikacyjnych :			
			M	P	R	W
RAZEM	57 830	1 207	13 478	20 026	24 321	5
od 1 do 3 miesięcy	250	5	48	124	75	3
powyżej 3 do 6 miesięcy	1 583	33	371	693	517	2
powyżej 6 m do 1 roku	8 665	200	1 892	3 534	3 239	
powyżej 1 r do 1r 6 m	8 723	160	2 170	2 868	3 685	
powyżej 1 r 6 m do 2 lat	8 266	157	2 444	2 505	3 317	
powyżej 2 lat do 3 lat	9 881	141	2 768	2 774	4 339	
powyżej 3 lat do 5 lat	10 492	160	2 586	3 141	4 765	
powyżej 5 lat do 10 lat	6 223	224	817	2 502	2 904	
powyżej 10 lat do 15 lat	2 621	107	270	1 362	989	
25 lat	1 042	16	105	474	463	
kara dożywotniego pozb. wolności	84	4	7	49	28	

TABL. 18 Skazani, kobiety i mężczyźni według wymiaru aktualnie odbywanej kary zastępczej w dniu 31.12.2002 roku

Wymiar kary	Ogółem	w tym kobiety	Skazani z grupy klasyfikacyjnej		
			M	P	R
RAZEM	1 418	31	275	698	445
do 30 dni	447	11	105	200	142
powyżej 30 dni do 180 dni	895	19	165	467	263
powyżej 180 miesięcy do 270 dni	37	1	4	16	17
powyżej 270 dni do 12 miesięcy	25	0	1	11	13
powyżej 12 miesięcy	14	0	0	4	10

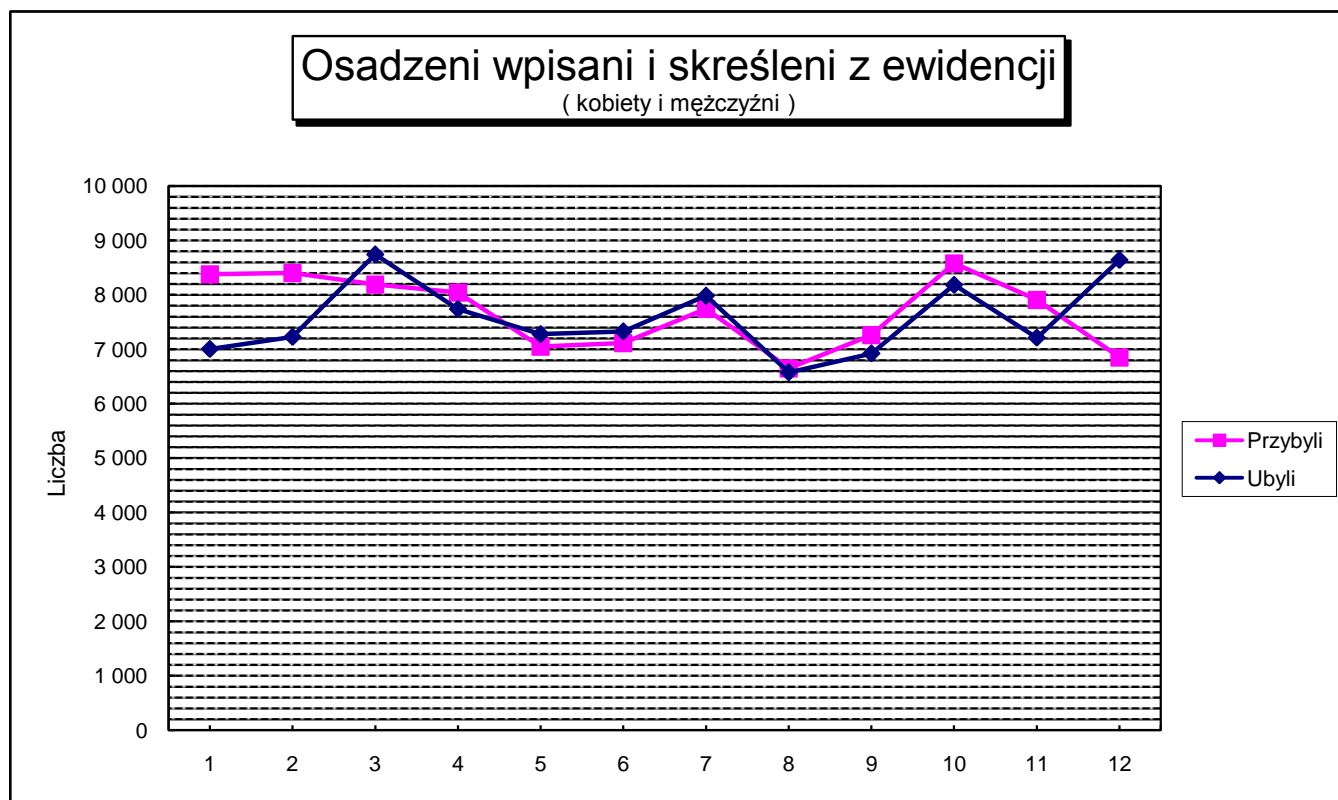
TABL. 19 Tymczasowo aresztowani i skazani wg wieku (w latach ukończonych)
w dniu 31.12.2002 roku

Wiek	Ogółem	w tym kobiety	Tymczasowo aresztowani	Skazani
Ogółem	80 144	2 141	20 896	59 248
15	0	0	0	0
16	20	1	7	13
17-18	1 928	49	1 417	511
19-21	10 049	225	3 377	6 672
22-23	8 672	172	2 111	6 561
24	3 833	82	902	2 931
25-27	10 221	211	2 440	7 781
28-30	7 893	192	1 981	5 912
31-33	6 271	155	1 613	4 658
34-36	5 337	143	1 280	4 057
37-39	5 062	172	1 200	3 862
40-42	4 902	156	1 096	3 806
43-45	4 860	186	1 058	3 802
46-48	4 103	148	849	3 254
49-51	2 875	98	593	2 282
52-54	1 863	72	415	1 448
55-57	1 057	43	255	802
58-60	486	20	111	375
61-63	307	8	71	236
64-66	196	3	57	139
67i więcej	209	5	63	146
Średni wiek w latach	31,79	33,96	29,71	32,62

TABL. 20 Ruch osadzonych

Miesiąc	Wpisani do ewidencji				Skreśleni z ewidencji			
	Ogółem	Tymczas. areszt.	Skazani	Ukarani	Ogółem	Tymczas. areszt.	Skazani	Ukarani
styczeń	8 379	3 954	3 435	990	7 006	3 216	3 004	786
luty	8 402	4 134	3 252	1 016	7 229	3 028	3 215	986
marzec	8 191	4 233	2 962	996	8 744	3 617	3 967	1 160
kwiecień	8 046	4 082	2 941	1 023	7 742	3 354	3 415	973
maj	7 052	3 657	2 530	865	7 279	3 019	3 355	905
czerwiec	7 116	3 581	2 695	840	7 330	3 033	3 430	867
lipiec	7 743	3 783	3 031	929	7 986	3 340	3 672	974
sierpień	6 649	3 641	2 328	680	6 577	2 477	3 369	731
wrzesień	7 260	3 743	2 711	806	6 925	2 900	3 330	695
październik	8 580	4 460	3 197	923	8 185	3 390	3 860	935
listopad	7 910	4 084	2 957	869	7 214	3 005	3 374	835
grudzień	6 852	3 543	2 598	711	8 644	3 916	3 847	881
Ogółem	92 180	46 895	34 637	10 648	90 861	38 295	41 838	10 728
Średnio	7 682	3 908	2 886	887	7 572	3 191	3 487	894

Wykres 20.1



TABL. 21 Tymczasowo aresztowani skreśleni z ewidencji

Okres	Ogółem	Zwolnieni na mocy decyzji organu prowadzącego postępowanie karne	Upływ terminu tymczasowego aresztowania	Zgony*	Inne przyczyny
I kwartał	9 861	9 674	157	8	22
II kwartał	9 406	9 142	220	15	29
III kwartał	8 717	8 519	163	5	30
IV kwartał	10 311	10 133	141	7	30
Ogółem	38 295	37 468	681	35	111
Średnio	9 574	9 367	170	9	28

TABL. 22 Skazani skreśleni z ewidencji

Okres	Ogółem	Zwolnieni na mocy decyzji organu prowadzącego postępowanie karne	Koniec kary	Warunkowe zwolnienie	Uiszczenie grzywny	Przerwa w wykonaniu kary	Zgony*	Inne przyczyny
I kwartał	10 186	187	4 880	4 053	543	419	11	93
II kwartał	10 200	140	4 729	4 165	554	511	17	84
III kwartał	10 371	146	4 776	4 331	546	475	20	77
IV kwartał	11 081	171	4 950	4 811	616	413	18	102
Ogółem	41 838	644	19 335	17 360	2 259	1 818	66	356
Średnio	10 460	161	4 834	4 340	565	455	17	89

TABL. 23 Ukarani skreśleni z ewidencji

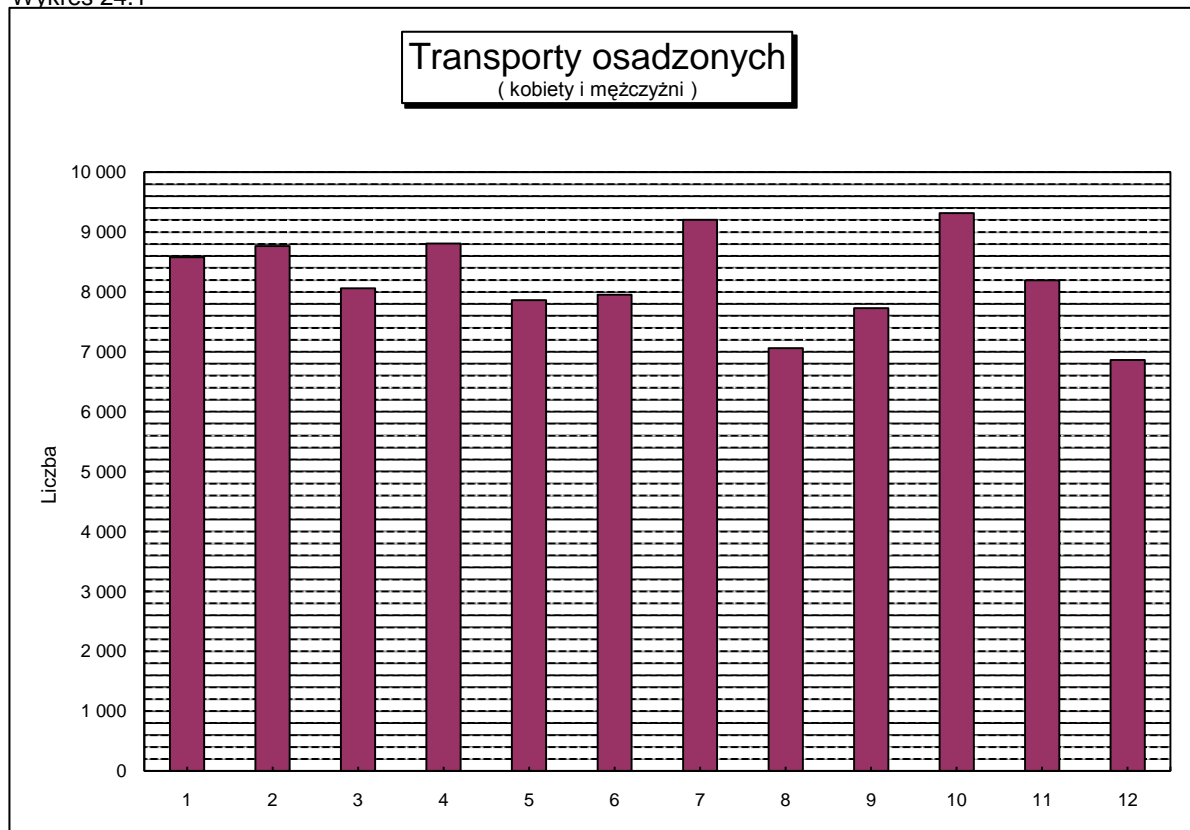
Okres	Ogółem	Zwolnieni na mocy decyzji organu prowadzącego postępowanie karne	Koniec kary	Uiszczenie grzywny	Przerwa w wykonaniu kary	Zgony*	Inne przyczyny
I kwartał	2 932	102	2 532	269	2	0	27
II kwartał	2 745	92	2 336	285	4	0	28
III kwartał	2 400	100	2 073	201	0	0	26
IV kwartał	2 651	88	2 272	253	0	1	37
Ogółem	10 728	382	9 213	1 008	6	1	118
Średnio	2 682	96	2 303	252	2	0	30

* - zgony osadzonych - w tym również te, które nastąpiły podczas korzystania z przepustek lub zezwoleń na czasowe opuszczenie zakładu karnego

TABL. 24 Transporty osadzonych

Miesiąc	Ogółem	w tym przez Policję	Tymczas. areszt.	Skazani	Ukarani
styczeń	8 579	2 517	1 994	6 506	79
luty	8 763	2 371	1 815	6 825	123
marzec	8 062	2 304	1 628	6 316	118
kwiecień	8 806	2 208	1 722	6 961	123
maj	7 864	2 102	1 762	6 014	88
czerwiec	7 951	1 939	1 575	6 272	104
lipiec	9 205	2 114	1 865	7 248	92
sierpień	7 058	1 751	1 466	5 523	69
wrzesień	7 731	2 117	1 635	6 022	74
październik	9 315	2 567	1 967	7 216	132
listopad	8 193	2 154	1 766	6 339	88
grudzień	6 861	1 694	1 464	5 337	60
Ogółem	98 388	25 838	20 659	76 579	1 150
Średnio	8 199	2 153	1 722	6 382	96

Wykres 24.1



TABL. 25 Warunkowe zwolnienia

Wyszczególnienie	Ogółem	Okres			
		I kwartał	II kwartał	III kwartał	IV kwartał
Ogółem	46 358	10 900	11 259	11 086	13 113
Wnioski rozpatrzone pozytywnie	18 138	4 227	4 365	4 520	5 026
- dyrektora zakładu karnego	8 008	1 790	1 869	2 023	2 326
- prokuratora lub sądu	27	6	21	0	0
- sądowego kuratora zawodowego	10	4	4	2	0
- skazanego, obrońcy lub pełnomocnika	10 093	2 427	2 471	2 495	2 700
Wnioski rozpatrzone negatywnie	28 216	6 669	6 894	6 566	8 087
- dyrektora zakładu karnego	1 107	259	287	257	304
- prokuratora lub sądu	5	1	1	2	1
- sądowego kuratora zawodowego	2	1	0	0	1
- skazanego, obrońcy lub pełnomocnika	27 102	6 408	6 606	6 307	7 781
Warunkowo przedterminowo zwolnieni przez sąd z urzędu	4	4	0	0	0

TABL. 26 Warunkowe zwolnienia - wnioski rozpatrzone pozytywnie

Wyszczególnienie	Ogółem	Okres			
		I kwartał	II kwartał	III kwartał	IV kwartał
Ogółem	18 142	4 231	4 365	4 520	5 026
Wniosek dyrektora zakładu karnego	8 008	1 790	1 869	2 023	2 326
- grupa M	1 615	364	344	415	492
- grupa P	4 642	1 055	1 088	1 146	1 353
- grupa R	1 745	370	437	462	476
- grupa W	6	1	0	0	5
Wniosek prokuratora lub sądu , sądowego kuratora zawodowego, skazanego, obrońcy lub pełnomocnika	10 130	2 437	2 496	2 497	2 700
- grupa M	2 086	478	524	542	542
- grupa P	4 611	1 061	1 213	1 138	1 199
- grupa R	3 433	898	759	817	959
- grupa W	0	0	0	0	0
Warunkowo przedterminowo zwolnieni przez sąd z urzędu	4	4	0	0	0
- grupa M	0	0	0	0	0
- grupa P	1	1	0	0	0
- grupa R	3	3	0	0	0
- grupa W	0	0	0	0	0

TABL. 27 Warunkowe zwolnienia - wnioski rozpatrzone negatywnie

Wyszczególnienie	Ogółem	Okres			
		I kwartał	II kwartał	III kwartał	IV kwartał
Ogółem	28 216	6 669	6 894	6 566	8 087
Wniosek dyrektora zakładu karnego	1 107	259	287	257	304
- grupa M	177	36	43	39	59
- grupa P	669	164	175	145	185
- grupa R	261	59	69	73	60
- grupa W	0	0	0	0	0
Wniosek prokuratora lub sądu , sądowego kuratora zawodowego, skazanego, obrońcy lub pełnomocnika	27 109	6 410	6 607	6 309	7 783
- grupa M	7 208	1 672	1 680	1 683	2 173
- grupa P	9 574	2 203	2 415	2 264	2 692
- grupa R	10 327	2 535	2 512	2 362	2 918
- grupa W	0	0	0	0	0

TABL. 28 Samoagresje

Okres	Ogółem	odmowa przyjmo- wania pokarmu	samo- uszkodzenia	usiłowa- nie samo- bójstwa
I kwartał	224	10	175	39
II kwartał	255	13	187	55
III kwartał	267	13	210	44
IV kwartał	202	7	161	34
Ogółem	948	43	733	172

TABL. 29 Samoagresje - indywidualna odmowa przyjmowania pokarmu

Okres	Ogółem	Skazani z grupy klasyfikacyjnej				Ukarani	Tymczasowo areszt.	
		M	P	R	W		dorośli	młodoc.
I kwartał	10	1	1	4	0	0	4	0
II kwartał	13	3	5	1	0	0	4	0
III kwartał	13	1	1	0	0	0	7	4
IV kwartał	7	0	1	1	0	0	5	0
Ogółem	43	5	8	6	0	0	20	4

TABL. 30 Samoagresje - samouszkodzenia*

Okres	Ogółem	Skazani z grupy klasyfikacyjnej				Ukarani	Tymczasowo areszt.	
		M	P	R	W		dorośli	młodoc.
I kwartał	175	48	12	49	0	0	26	40
II kwartał	187	62	6	63	0	0	27	29
III kwartał	210	63	8	83	0	0	26	30
IV kwartał	161	46	15	51	0	0	23	26
Ogółem	733	219	41	246	0	0	102	125

* - przypadki w których przewidywany czas rozstroju zdrowia był nie krótszy niż 7 dni

TABL. 31 Samoagresje - usiłowanie samobójstwa

Okres	Ogółem	Skazani z grupy klasyfikacyjnej				Ukarani	Tymczasowo areszt.	
		M	P	R	W		dorośli	młodoc.
I kwartał	39	4	3	7	0	0	15	10
II kwartał	55	4	4	9	0	3	23	12
III kwartał	44	6	3	8	0	0	17	10
IV kwartał	34	3	1	2	0	0	16	12
Ogółem	172	17	11	26	0	3	71	44

TABL. 32 Przyczyny samoagresji

Okres	Ogółem	Samoagresje z powodu :				
		działal - ności adminis - tracji	presji podkult. więzien - nej	uczestn. w pod - kulturze więzien.	działal - ności sądu prokurat.	inne
I kwartał	224	57	10	11	28	118
II kwartał	255	80	6	14	41	114
III kwartał	267	102	3	10	24	128
IV kwartał	202	69	4	9	26	94
Ogółem	948	308	23	44	119	454

TABL. 33 Samoagresje - protest przeciwko działalności administracji więziennej

Okres	Ogółem	Skazani z grupy klasyfikacyjnej				Ukarani	Tymczasowo areszt.	
		M	P	R	W		dorośli	młodoc.
I kwartał	57	19	5	23	0	0	2	8
II kwartał	80	23	5	40	0	0	7	5
III kwartał	102	31	3	47	0	0	12	9
IV kwartał	69	29	2	32	0	0	5	1
Ogółem	308	102	15	142	0	0	26	23

TABL. 34 Samoagresje z powodu presji podkultury więziennej

Okres	Ogółem	Skazani z grupy klasyfikacyjnej				Ukarani	Tymczasowo areszt.	
		M	P	R	W		dorośli	młodoc.
I kwartał	10	5	0	2	0	0	0	3
II kwartał	6	6	0	0	0	0	0	0
III kwartał	3	0	0	1	0	0	0	2
IV kwartał	4	3	1	0	0	0	0	0
Ogółem	23	14	1	3	0	0	0	5

TABL. 35 Samoagresje z powodu uczestnictwa w podkulturze więziennej

Okres	Ogółem	Skazani z grupy klasyfikacyjnej				Ukarani	Tymczasowo areszt.	
		M	P	R	W		dorośli	młodoc.
I kwartał	11	1	2	3	0	0	0	5
II kwartał	14	11	1	0	0	0	2	0
III kwartał	10	3	1	4	0	0	0	2
IV kwartał	9	1	1	4	0	0	1	2
Ogółem	44	16	5	11	0	0	3	9

TABL. 36 Samoagresje - protest przeciwko działalności sądu lub prokuratury

Okres	Ogółem	Skazani z grupy klasyfikacyjnej				Ukarani	Tymczasowo areszt.	
		M	P	R	W		dorośli	młodoc.
I kwartał	28	5	1	4	0	0	13	5
II kwartał	41	3	1	8	0	0	19	10
III kwartał	24	4	0	5	0	0	10	5
IV kwartał	26	0	1	1	0	0	13	11
Ogółem	119	12	3	18	0	0	55	31

TABL. 37 Samoagresje z innych powodów

Okres	Ogółem	Skazani z grupy klasyfikacyjnej				Ukarani	Tymczasowo areszt.	
		M	P	R	W		dorośli	młodoc.
I kwartał	118	23	8	28	0	0	30	29
II kwartał	114	26	8	25	0	3	26	26
III kwartał	128	32	8	34	0	0	28	26
IV kwartał	94	16	12	17	0	0	25	24
Ogółem	454	97	36	104	0	3	109	105

TABL. 38 Udzielone przepustki i zezwolenia na czasowe opuszczenie zakładu karnego, aresztu śledczego w okresie od 1.01. do 31.12.2002 r.

Przepustki i zezwolenia korzystających	Liczba osób	Liczba przepustek i zezwoleń	Samowolne przedłużenie czasu przepustki lub zezwolenia					
			spóźnienia*			niepowroty		
			liczba osób	liczba spóźnień	% 4/2	liczba osób	liczba niepowrotów	% 7/2
0	1	2	3	4	5	6	7	8
Ogółem		84 639	259	260	0,31%	491	491	0,58%
art. 91 pkt 7 kkw	2 776	3 065	16	16	0,52%	20	20	0,65%
art. 92 pkt 9 kkw	3 964	6 230	20	20	0,32%	30	30	0,48%
art. 138 § 1 pkt 7 kkw	16 697	46 081	72	72	0,16%	118	118	0,26%
art. 138 § 1 pkt 8 kkw	14 113	22 506	94	95	0,42%	135	135	0,60%
art. 141 § 4 kkw (bez z asy)	5 000	5 982	52	52	0,87%	182	182	3,04%
art. 141 § 4 kkw (z asy)	309	325	0	0	0,00%	1	1	0,31%
art. 165 § 2 kkw	357	450	5	5	1,11%	5	5	1,11%

* przez spóźnienie należy rozumieć samowolne przedłużenie czasu przepustki lub zezwolenia zakończone dobrowolnym zgłoszeniem się nie później niż 24 godziny po wyznaczonym terminie powrotu

Liczba zezwoleń udzielonych tymczasowo aresztowanym

186

Liczba osadzonych korzystających z przepustek i zezwoleń

28 014

TABL. 39 Zezwolenia udzielone skazanym na uczestniczenie w nauczaniu, szkoleniu, zajęciach terapeutycznych, kulturalno - oświatowych lub sportowych organizowanych poza terenem zakładu karnego w okresie od 1.01 do 31.12. 2002 r.

Zezwolenia określone	Liczba osób korzystających	Liczba zezwoleń	Samowolne przedłużenie czasu zezwolenia					
			spóźnienia*			niepowroty		
			liczba osób	liczba spóźnień	% 4/2	liczba osób	liczba niepowrotów	% 7/2
0	1	2	3	4	5	6	7	8
Ogółem	7 517	24 338	1	1	0,004%	3	3	0,012%
art. 91 pkt 3 kkw	449	3 627	1	1	0,03%	0	0	0,00%
nauczanie	146	1 889	0	0	0,00%	0	0	0,00%
szkolenie	42	214	0	0	0,00%	0	0	0,00%
zajęcia terapeutyczne	261	1 524	1	1	0,07%	0	0	0,00%
art. 91 pkt 4 kkw	4 306	8 985	0	0	0,00%	0	0	0,00%
zajęcia kult. - oświatov	2 414	4 001	0	0	0,00%	0	0	0,00%
sportowe	1 892	4 984	0	0	0,00%	0	0	0,00%
art. 92 pkt 3 kkw	543	4 137	0	0	0,00%	1	1	0,02%
nauczanie	171	2 964	0	0	0,00%	1	1	0,00%
szkolenie	8	62	0	0	0,00%	0	0	0,00%
zajęcia terapeutyczne	364	1 111	0	0	0,00%	0	0	0,00%
art. 92 pkt 4 kkw	1 386	3 490	0	0	0,00%	0	0	0,00%
zajęcia kult. - oświatov	755	1 849	0	0	0,00%	0	0	0,00%
sportowe	631	1 641	0	0	0,00%	0	0	0,00%
art. 92 pkt 5 kkw	725	3 202	0	0	0,00%	1	1	0,03%
zajęcia kult. - oświatov	600	2 979	0	0	0,00%	1	1	0,03%
sportowe	125	223	0	0	0,00%	0	0	0,00%
art. 131 § 2 kkw	108	897	0	0	0,00%	1	1	0,11%
art. 131 § 2 kkw (bez z asy)	107	894	0	0	0,00%	1	1	0,11%
art. 131 § 2 kkw (z asy)	1	3	0	0	0,00%	0	0	0,00%

* przez spóźnienie należy rozumieć samowolne przedłużenie czasu zezwolenia zakończone dobrowolnym zgłoszeniem się nie później niż 1 godzina po wyznaczonym terminie powrotu

TABL. 40 Skazani wg powrotności do zakładu karnego

Wyszczególnienie		Ogółem	W warunkach art. 64 kk		Pozostali			
			Ogółem	w tym		Ogółem	w tym	
				kobiety	młodociani		kobiety	młodociani
Ogółem		26 185	16 912	187	820	9 273	142	803
w tym:	art. 64§1	11 361	11 361	136	776	0	0	0
	art. 64§2	5 601	5 601	51	44	0	0	0
skazani odbywający	drugi	11 863	6 573	85	684	5 290	93	701
	trzeci	6 430	4 368	49	120	2 062	23	89
zasadniczą	czwarty	3 827	2 782	26	16	1 045	18	10
karę pozbawie- nia wolności	piąty	2 012	1 564	14	0	448	8	3
	szósty	1 052	818	11	0	234	0	0
po raz :	siódmy i więcej	1 001	807	2	0	194	0	0

TABL. 41 Pomoc postpenitencjarna

Rodzaj świadczenia	Liczba świadczeń	Wartość udzielonej pomocy (w zł.)	Średnia wartość świadczenia (w zł.)
Ogółem	91 011	2 982 969	32,8
świadczenia pieniężne	44 028	1 576 677	35,8
świadczenia rzeczowe	16 467	811 009	49,3
czynsze i zakwaterowanie	80	9 813	122,7
porady prawne, psychologiczne lub zawodowe	4 601	42 250	9,1
kursy zawodowe	205	40 288	196,5
leczenie specjalistyczne i rehabilitacja	792	51 153	64,6
bilety kredytowe PKP i inne przejazdy	18 703	237 944	12,7
dowody osobiste	6 135	208 915	34,0
inne	x	4 920	x

TABL. 42 Przywieszne szkoły i oddziały szkolne

Wyszczególnienie	Rok szkolny 2001/2002	
	liczba szkół	liczba oddziałów
Ogółem	58	170
szkoły podstawowe	3	4
gimnazja	9	19
zasadnicze szkoły zawodowe	28	107
średnie studium zawodowe	0	0
technika zawodowe	13	31
licea zawodowe	1	3
licea ogólnokształcące	4	6

TABL. 43 Osadzeni objęci nauczaniem w szkołach przywiesznych i pozawiesznych

Wyszczególnienie	Rok szkolny 2001/2002
	liczba
Ogółem	4 011
szkoły podstawowe	64
gimnazja	436
zasadnicze szkoły zawodowe	2 628
średnie studium zawodowe	0
technika zawodowe	563
licea zawodowe	102
licea ogólnokształcące	211
szkoły wyższe	7

TABL. 44 Absolwenci szkół przywiesznych i pozawiesznych

Wyszczególnienie	Rok szkolny 2001/2002	
	liczba absolwentów	w tym maturzyści
Ogółem	1 071	74
szkoły podstawowe	40	
gimnazja	149	
zasadnicze szkoły zawodowe	740	
średnie studium zawodowe	0	0
technika zawodowe	93	49
licea zawodowe	20	10
licea ogólnokształcące	29	15

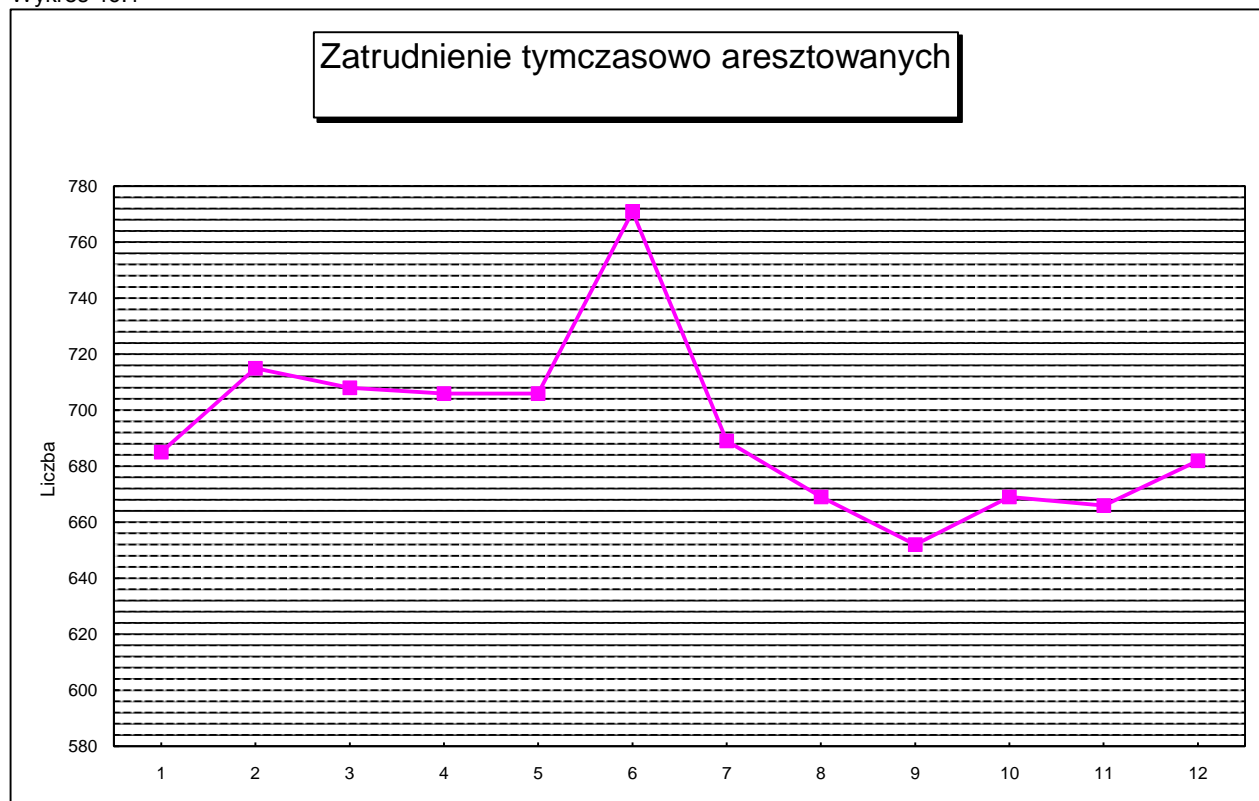
TABL. 45 Nauczanie kursowe

Wyszczególnienie	Liczba
ilość kursów	27
liczba skazanych objętych nauczaniem kursowym	412
liczba absolwentów kursów	377

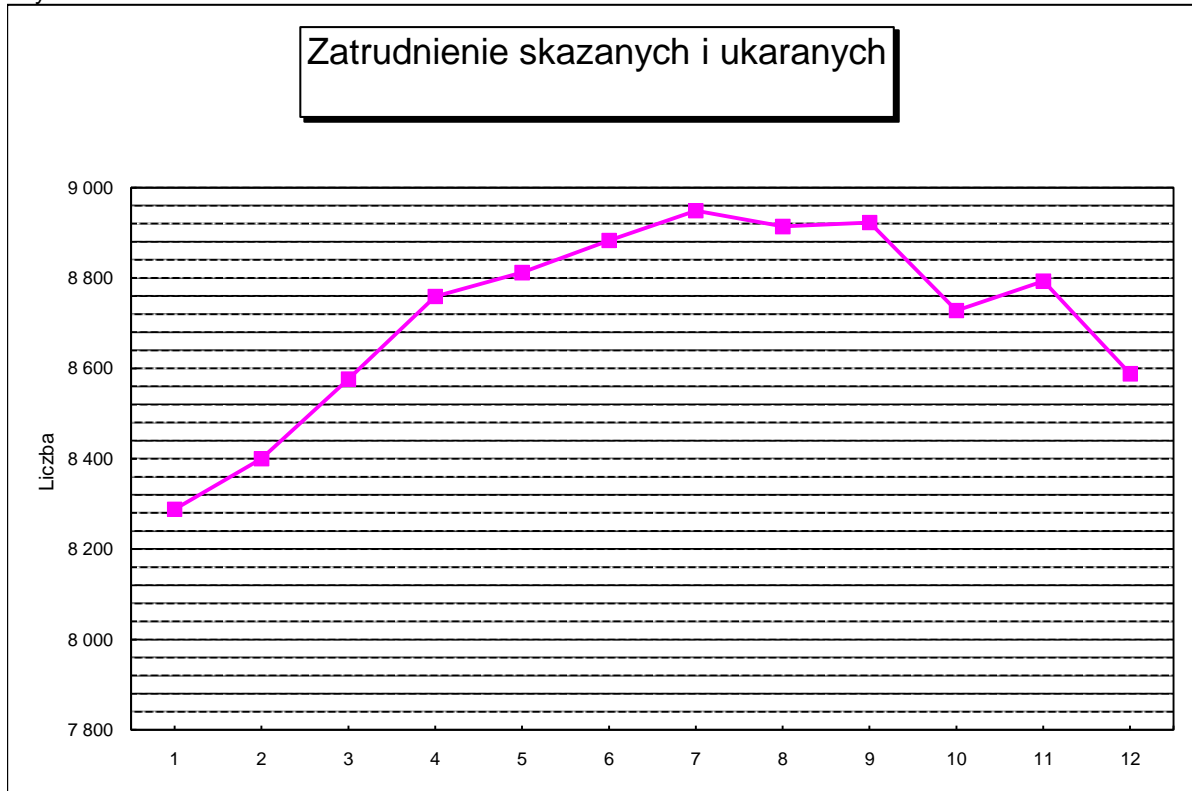
TABL. 46 Zatrudnienie osadzonych

Data	Liczba osadzonych			RAZEM	Liczba zatrudnionych			Pow- szeczność zatrud. skazanych i ukaranych
	Ogółem	tymczas. areszt.	skazani ukarani		odpłatnie		nieodpłatnie skazani ukarani	
					tymczas. areszt.	skazani ukarani		
31.01.2002	80 959	22 369	58 590	8 973	685	8 288	4 527	21,9%
29.02.2002	82 095	22 616	59 479	9 115	715	8 400	4 500	21,7%
31.03.2002	81 505	22 325	59 180	9 284	708	8 576	4 777	22,6%
30.04.2002	81 758	22 130	59 628	9 465	706	8 759	5 381	23,7%
31.05.2002	81 495	21 989	59 506	9 518	706	8 812	5 375	23,8%
30.06.2002	81 252	21 530	59 722	9 654	771	8 883	5 623	24,3%
31.07.2002	80 933	20 998	59 935	9 638	689	8 949	5 814	24,6%
31.08.2002	80 990	21 632	59 358	9 583	669	8 914	5 871	24,9%
30.09.2002	81 272	21 737	59 535	9 575	652	8 923	5 812	24,8%
31.10.2002	81 654	21 895	59 759	9 397	669	8 728	5 768	24,3%
30.11.2002	82 313	22 083	60 230	9 459	666	8 793	5 452	23,7%
31.12.2002	80 467	20 896	59 571	9 270	682	8 588	5 118	23,0%
Średnio	81 391	21 850	59 541	9 411	693	8 718	5 335	23,6%

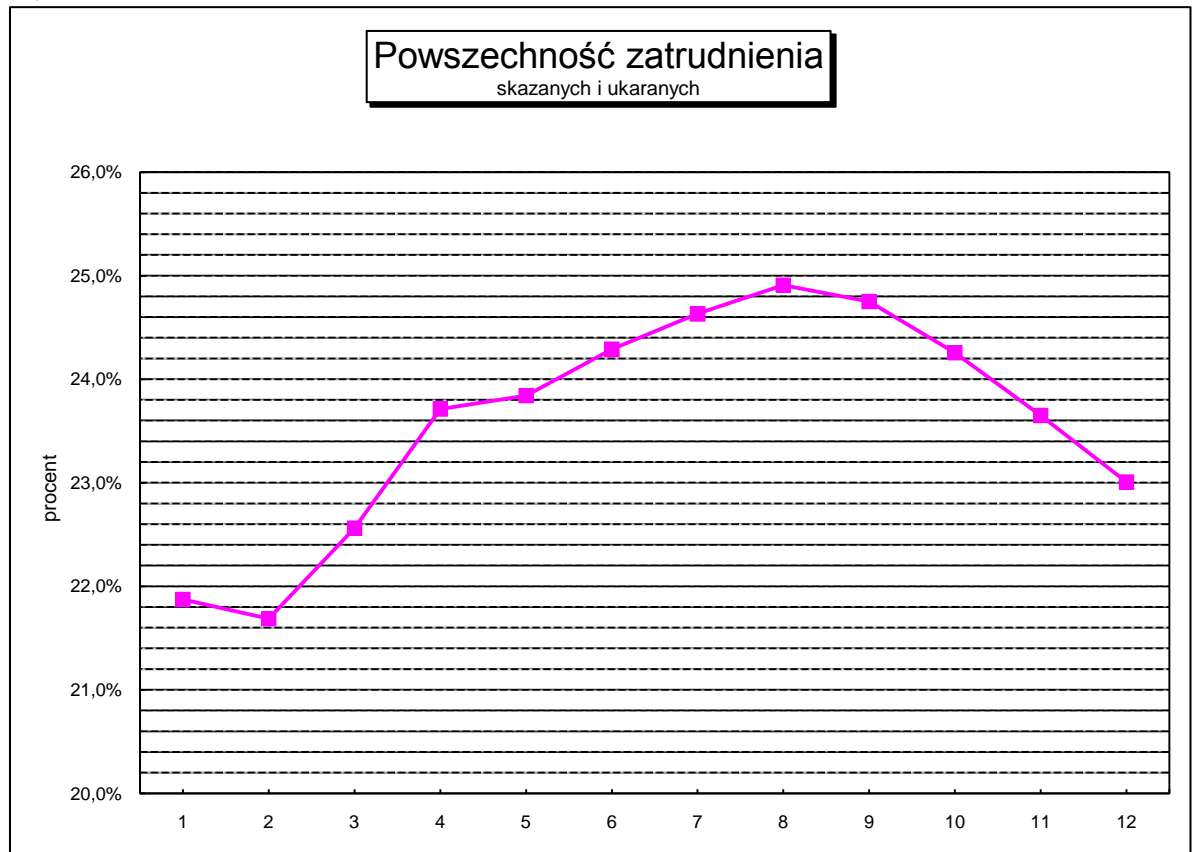
Wykres 46.1



Wykres 46.2



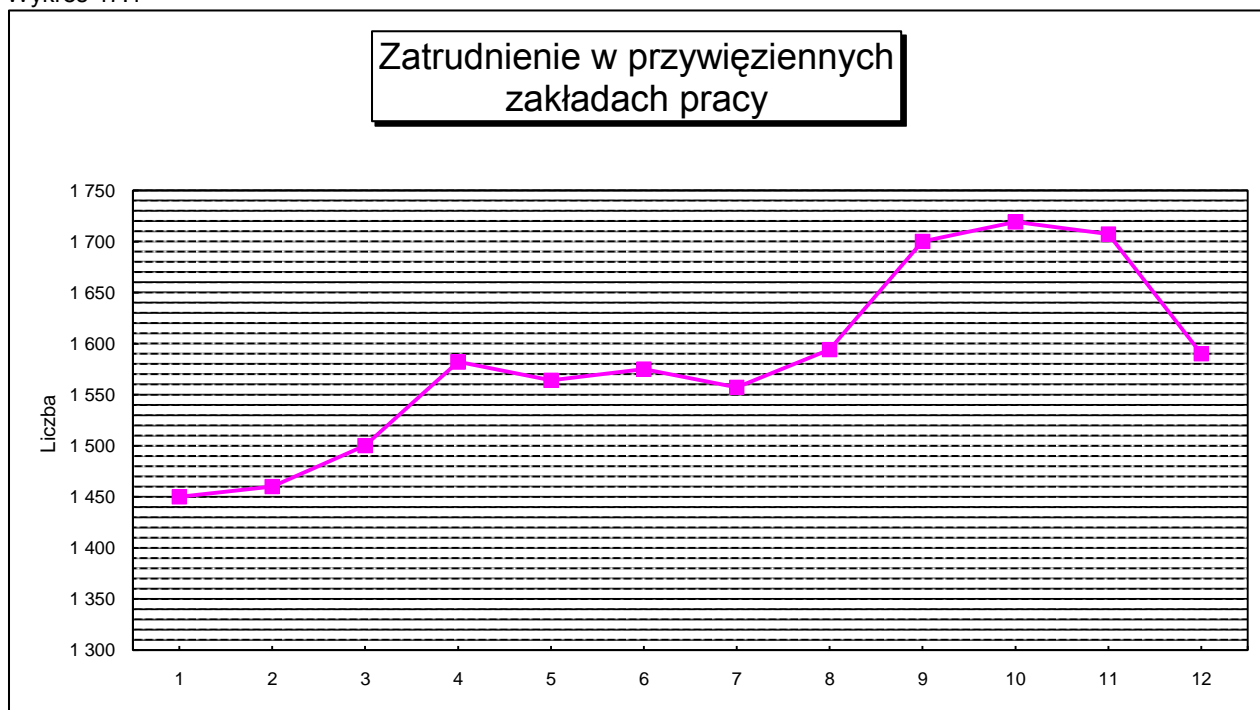
Wykres 46.3



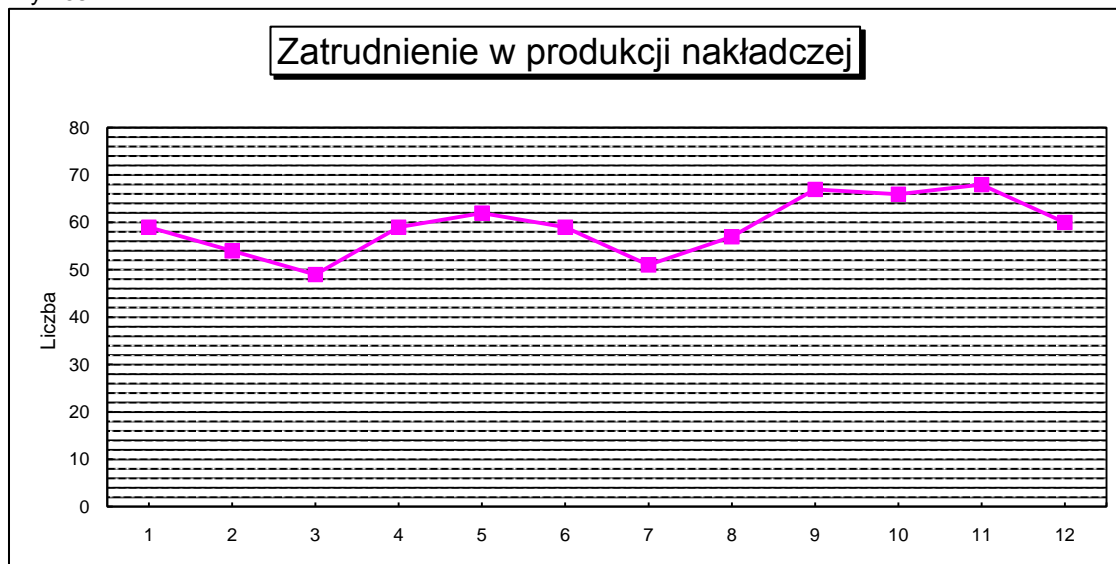
TABL. 47 Osadzeni według miejsc zatrudnienia (łącznie TA, skazani i ukarani)

DATA	Ogółem	Przywięzienne zakłady pracy	Przywięzienne spółki akcyjne lub spółki z.o.o.	Produkcja nakładcza	Kontrah. pozaw.	Praca na własny rachunek	Prace porz.i pom.o char. adm.- gosp.
31.01.2002	8 973	1 450	0	59	299	25	7 140
29.02.2002	9 115	1 460	0	54	317	25	7 259
31.03.2002	9 284	1 500	0	49	377	26	7 332
30.04.2002	9 465	1 582	4	59	395	28	7 397
31.05.2002	9 518	1 564	4	62	386	27	7 475
30.06.2002	9 654	1 575	3	59	407	27	7 583
31.07.2002	9 638	1 557	1	51	417	23	7 589
31.08.2002	9 583	1 594	6	57	428	21	7 477
30.09.2002	9 575	1 700	8	67	493	20	7 287
31.10.2002	9 397	1 719	7	66	439	13	7 153
30.11.2002	9 459	1 707	1	68	418	10	7 255
31.12.2002	9 270	1 590	0	60	328	4	7 288
Średnio	9 411	1 583	3	59	392	21	7 353

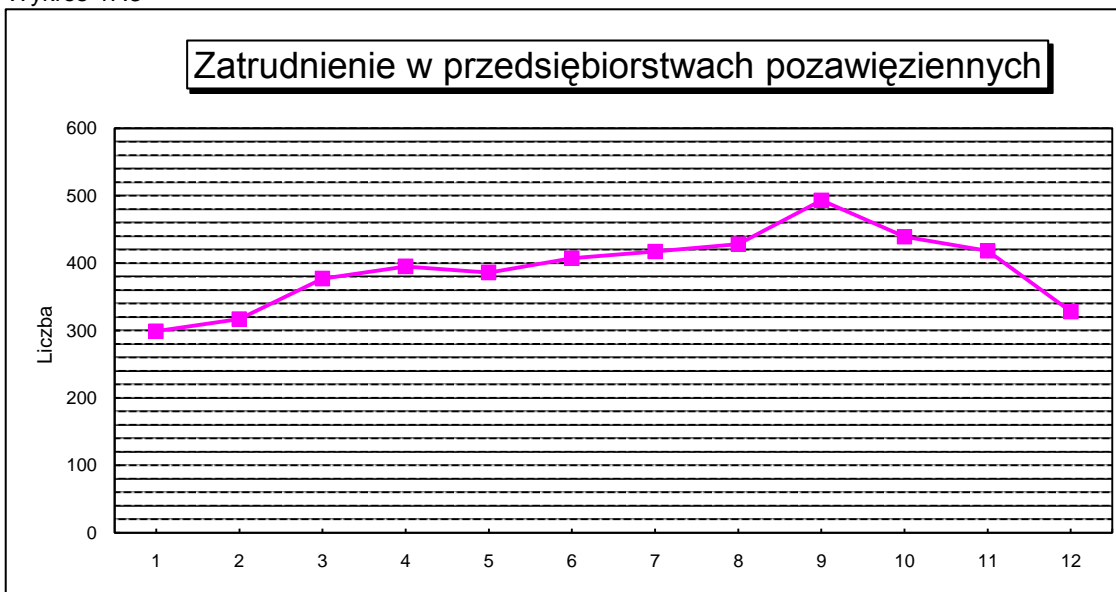
Wykres 47.1



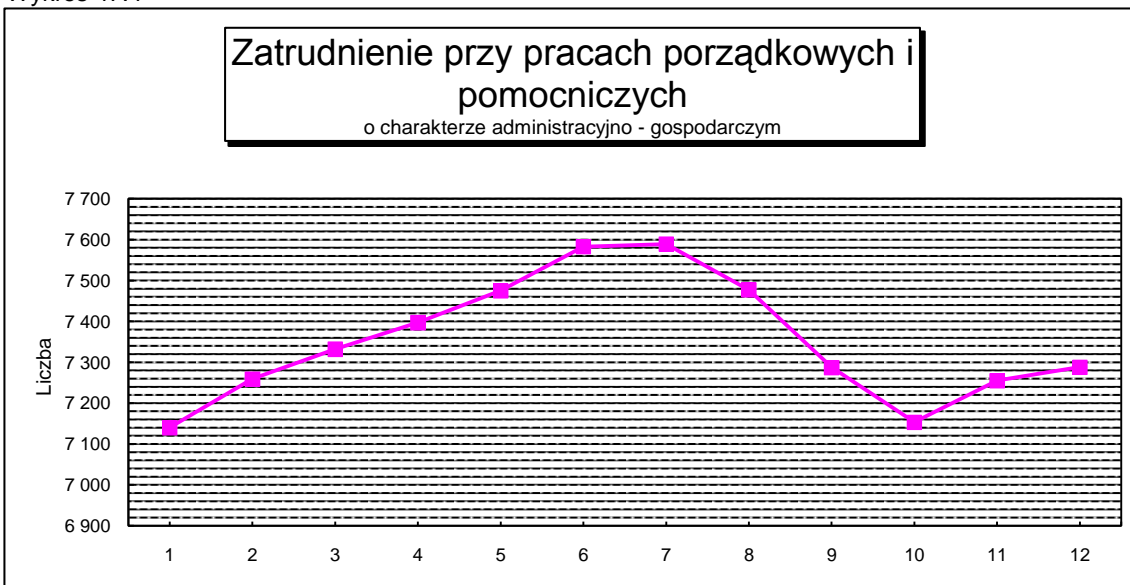
Wykres 47.2



Wykres 47.3



Wykres 47.4



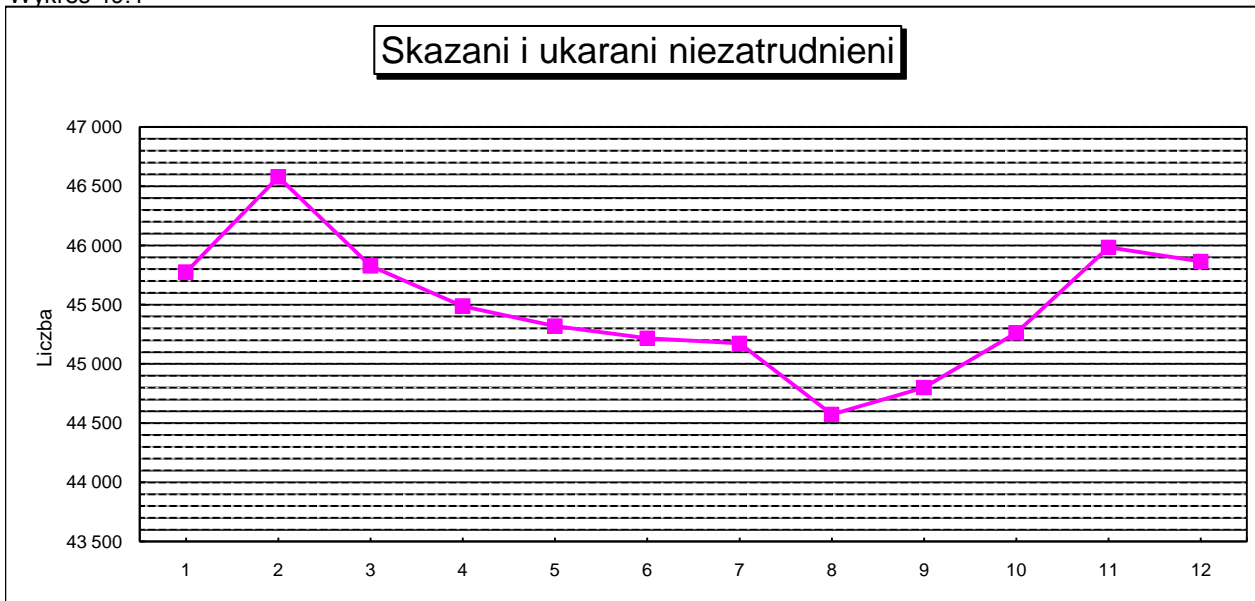
TABL. 48 Osadzeni zatrudnieni w przywężiennych przedsięwiorstwach i gospodarstwach pomocniczych

Data	Ogółem	Przeds. przem.	Gospod. pomocn.
31.01.2002	1 450	851	599
28.02.2002	1 460	865	595
31.03.2002	1 500	917	583
30.04.2002	1 582	996	586
31.05.2002	1 564	970	594
30.06.2002	1 575	989	586
31.07.2002	1 557	929	628
31.08.2002	1 594	927	667
30.09.2002	1 700	990	710
31.10.2002	1 719	993	726
30.11.2002	1 707	1 000	707
31.12.2002	1 590	969	621
Średnio	1 583	950	634

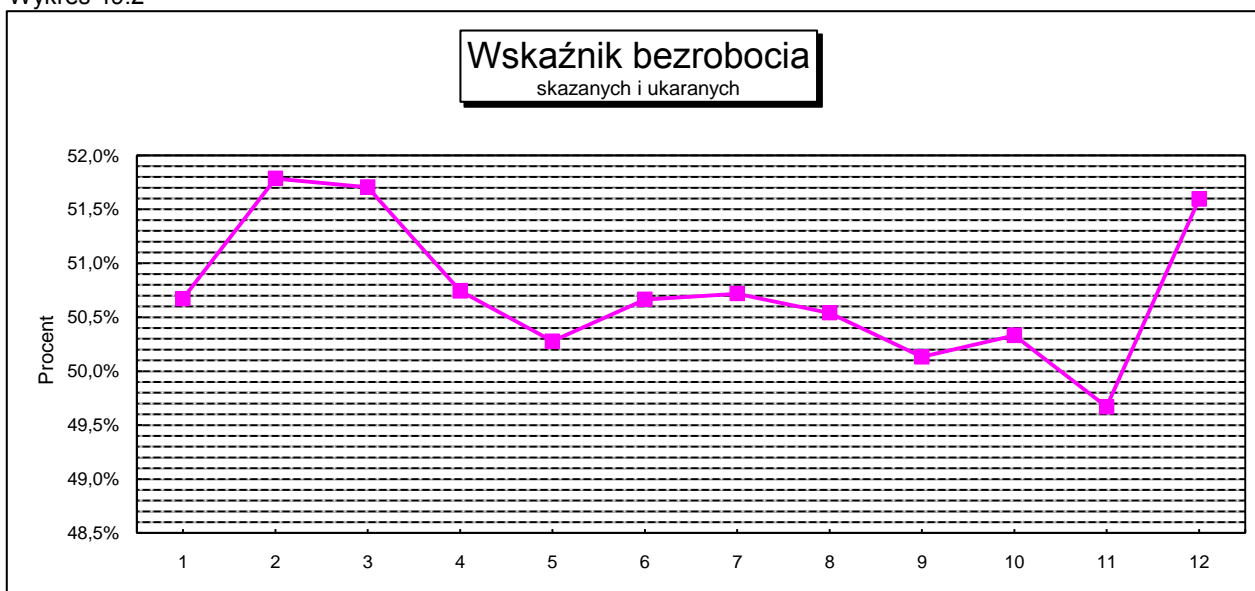
TABL. 49 Przyczyny niezatrudnienia skazanych i ukaranych

Data	Liczba skazanych i ukaranych	Ogółem	Skazani i ukarani niezatrudnieni				Inne przyczyny	Wskaźnik bezrobocia
			poza terenem	drugie sprawy	niezdolność do pracy	brak pracy		
31.01.2002	58 590	45 775	396	2 637	3 862	29 689	9 191	50,7%
28.02.2002	59 479	46 579	384	2 693	3 833	30 802	8 867	51,8%
31.03.2002	59 180	45 827	377	2 657	3 721	30 599	8 473	51,7%
30.04.2002	59 628	45 488	381	2 671	3 754	30 258	8 424	50,7%
31.05.2002	59 506	45 319	402	2 626	3 860	29 918	8 513	50,3%
30.06.2002	59 722	45 216	401	2 555	3 655	30 258	8 347	50,7%
31.07.2002	59 935	45 172	387	2 416	3 635	30 398	8 336	50,7%
31.08.2002	59 358	44 573	405	2 505	3 591	30 000	8 072	50,5%
30.09.2002	59 535	44 800	389	2 513	3 649	29 846	8 403	50,1%
31.10.2002	59 759	45 263	374	2 557	3 648	30 078	8 606	50,3%
30.11.2002	60 230	45 985	363	2 603	4 151	29 916	8 952	49,7%
31.12.2002	59 571	45 865	360	2 499	3 543	30 736	8 727	51,6%
Średnio	59 541	45 489	385	2 578	3 742	30 208	8 576	50,7%

Wykres 49.1



Wykres 49.2

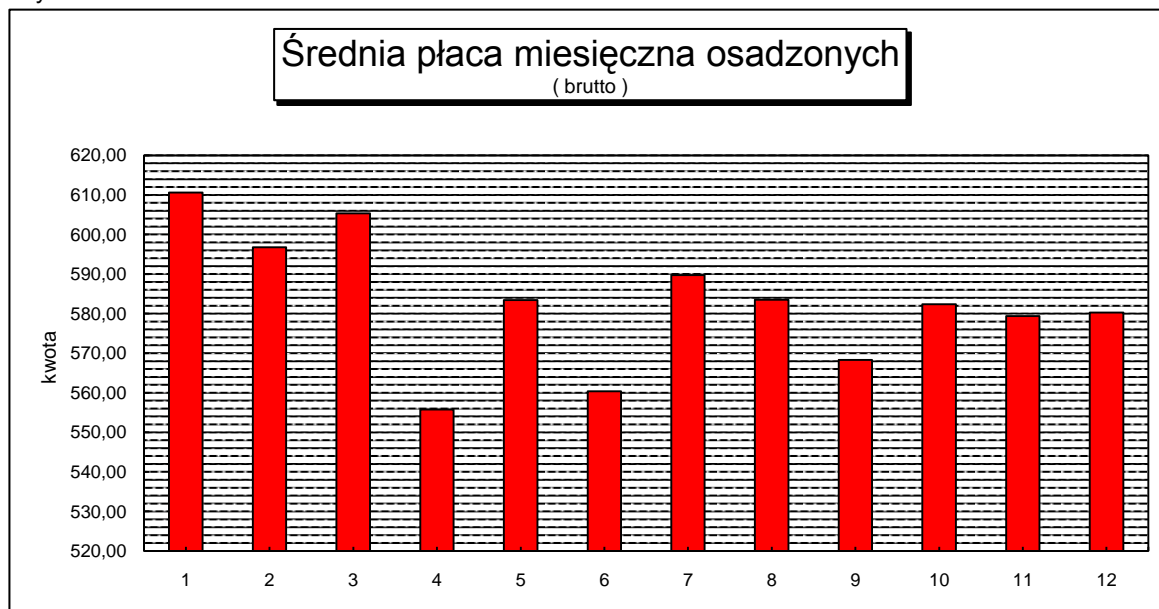


TABL. 50 Średnia płaca, wykorzystanie czasu pracy

Miesiąc	Liczba zatrudnionych (*)	liczba rob./g. (w tys.)	fundusz płac (w zł)	średnia płaca (w zł.)	śred.stawka za rob./g. (w zł.)	śred.czas pracy osadz. (w godz.)
styczeń	9 644	1 180,28	5 888 778,81	610,62	4,99	122,38
luty	9 911	1 104,92	5 914 404,25	596,75	5,35	111,48
marzec	10 130	1 184,89	6 132 310,82	605,36	5,18	116,97
kwiecień	10 291	1 184,95	5 719 044,10	555,73	4,83	115,14
maj	10 116	1 142,69	5 901 920,56	583,42	5,16	112,96
czerwiec	10 423	1 186,01	5 841 199,65	560,41	4,93	113,79
lipiec	10 506	1 323,09	6 196 228,19	589,78	4,68	125,94
sierpień	10 381	1 238,56	6 057 879,90	583,55	4,89	119,31
wrzesień	10 518	1 230,80	5 977 658,59	568,33	4,86	117,02
październik	10 545	1 329,21	6 141 150,32	582,38	4,62	126,05
listopad	10 258	1 139,26	5 943 414,81	579,39	5,22	111,06
grudzień	10 097	1 126,84	5 858 711,13	580,24	5,20	111,60
Ogółem			71 572 701,13			
Średnio	10 235			583,00	4,99	116,98

(*) - liczba osób figurujących na liście płac

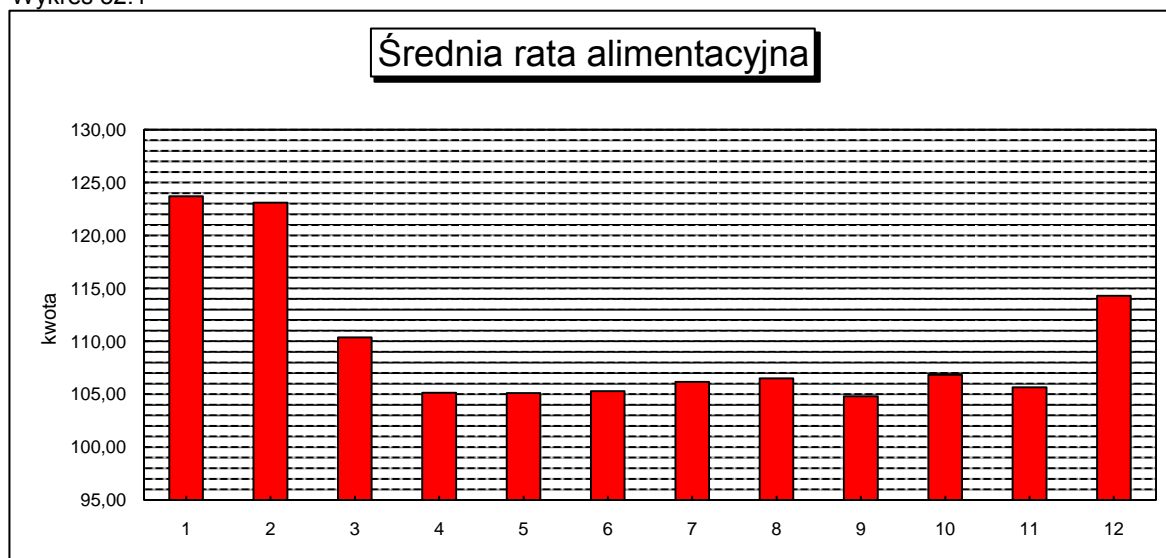
Wykres 50.1



TABL. 51 Kwoty przekazane osobom uprawnionym z tytułu alimentów

Miesiąc	L. zobowiązanych		Liczba potrą - ceń	Kwota potrą - ceń (w zł.)	Średnia rata alimen - tacyjna (w zł.)
	Ogółem	z tego zatrud - nieni			
styczeń	11 795	3 079	3 040	376 038,64	123,70
luty	11 679	3 187	3 180	391 493,09	123,11
marzec	11 564	3 179	3 140	346 607,44	110,38
kwiecień	11 327	3 301	3 136	329 642,22	105,12
maj	11 568	3 128	3 065	322 138,08	105,10
czerwiec	11 420	3 202	3 091	325 474,62	105,30
lipiec	11 325	3 232	3 158	335 226,46	106,15
sierpień	11 265	3 159	3 088	328 863,53	106,50
wrzesień	11 256	3 438	3 063	320 971,17	104,79
październik	11 127	3 136	3 074	328 414,85	106,84
listopad	11 272	3 188	3 147	332 501,15	105,66
grudzień	11 421	3 195	3 145	361 416,81	114,29
Ogółem			37 327	4 098 788,06	
Średnio	11 418	3 202			109,75

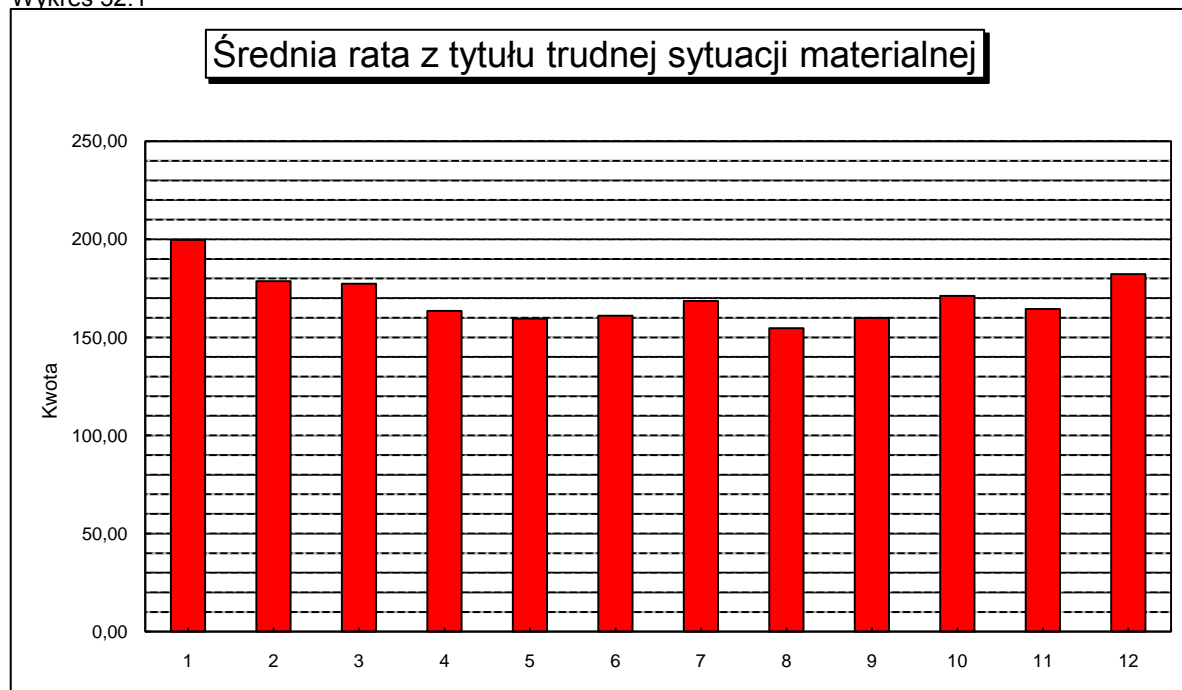
Wykres 52.1



TABL. 52 Kwoty przekazane osobom uprawnionym z tytułu trudnej sytuacji materialnej

Miesiąc	L. zobowiązanych		Liczba potra- ceń	Kwota potra- ceń (w zł)	Średnia rata alimen- tacyjna (w zł)
	Ogółem	z tego zatrud- nieni			
styczeń	1 092	880	871	174 023,85	199,80
luty	1 080	867	889	158 903,12	178,74
marzec	1 076	870	865	153 405,57	177,35
kwiecień	1 031	830	835	136 521,82	163,50
maj	1 028	837	843	134 522,93	159,58
czerwiec	1 007	815	811	130 600,59	161,04
lipiec	1 022	842	849	143 137,84	168,60
sierpień	997	822	867	134 083,11	154,65
wrzesień	1 022	863	852	136 265,10	159,94
październik	980	793	804	137 653,24	171,21
listopad	976	785	811	133 468,66	164,57
grudzień	983	807	835	152 262,97	182,35
Ogółem			10 132	1 724 848,80	
Średnio	1 025	834			170,11

Wykres 52.1



TABL. 53 Skazani zakwalifikowani do oddziałów terapeutycznych przebywający w tych oddziałach

Wyszczególnienie	Stan w dniu:			
	31.03.2002	30.06.2002	30.09.2002	31.12.2002
Ogółem	2 191	2 216	2 218	2 223
w tym kobiety	131	139	139	138
z zaburzeniami psychicznymi lub upośledzeni umysłowo	1 446	1 494	1 479	1 487
uzależnieni od śr. odurzających lub subst. psychotropowych	351	337	359	340
uzależnieni od alkoholu	394	385	380	396
niepełnosprawni fizycznie	0	0	0	0

TABL. 54 Skazani zakwalifikowani do oddziałów terapeutycznych przebywający poza tymi oddziałami

Wyszczególnienie	Stan w dniu:			
	31.03.2002	30.06.2002	30.09.2002	31.12.2002
Ogółem	523	429	448	475
w tym kobiety	12	12	14	15
z zaburzeniami psychicznymi lub upośledzeni umysłowo	268	234	253	274
uzależnieni od śr. odurzających lub subst. psychotropowych	99	84	84	82
uzależnieni od alkoholu	156	111	111	119
niepełnosprawni fizycznie	0	0	0	0

TABL. 55 Skazani zakwalifikowani do oddziałów terapeutycznych przebywający poza tymi oddziałami
wg przyczyn

Wyszczególnienie	Stan w dniu:			
	31.03.2002	30.06.2002	30.09.2002	31.12.2002
Ogółem	523	429	448	475
leczenie	68	53	75	59
II sprawy	246	190	199	198
oczekiwanie na transport	133	122	114	162
z innej przyczyny	76	64	60	56

TABL. 56 Skazani zakwalifikowani do systemu terapeutycznego poza oddziałem

Wyszczególnienie	Stan w dniu:			
	31.03.2002	30.06.2002	30.09.2002	31.12.2002
Ogółem	689	190	66	35
w tym kobiety	2	0	0	0
z zaburzeniami psychicznymi lub upośledzeni umysłowo	2	2	0	0
uzależnieni od śr. odurzających lub subst. psychotropowych	109	40	13	7
uzależnieni od alkoholu	565	142	48	24
niepełnosprawni fizycznie	13	6	5	4

TABL. 57 Badania analityczne , rtg , endoskopowe i USG , wykonane zabiegi fizjoterapeutyczne , protezowanie uzębienia

Wykonane	w AŚ i ZK	publiczne zakłady opieki zdrowotnej
badania analityczne	393 307	133 706
zabiegi fizjoterapeutyczne	51 700	48
badania rentgenologiczne	142 008	29 256
badania endoskopowe	1 913	599
badania USG	5 615	1 423
protezowanie uzębienia	1 470	14

TABL. 58 Orzecznictwo lekarskie

Wyszczególnienie		Liczba
opinie sądo -	z wnioskiem o internację psychiatr.	57
wo psychiatr.	bez wniosku o internację psychiatr.	546
świadczenia lekarskie		10 860

TABL. 59 Orzeczenia o niepełnosprawności

Wyszczególnienie	Ogółem	poza oddziałem	w oddziale terapeutycznym
niepełnosprani fizycznie	928	886	42
niepełnosprawni psychicznie	794	97	697

TABL. 60 Gruźlica

Wyszczególnienie	Liczba chorych		
	Ogółem w okresie sprawozdawczym	w tym przyp. nowo wykryte	wg stanu w dniu 31.12.2002
gruźlica płuc czynna zakaźna (IA)	257	174	35
gruźlica płuc czynna niezakaźna (IIB)	207	205	20
gruźlica płuc nieczynna (IIA,IIIA,IIIB)	481	12	161
grupa zwiększonego ryzyka (IVACDE)	386	6	124
gruźlica pozapłucna (VABC)	12	8	0
Ogółem	1 343	405	340

TABL. 61 Choroby weneryczne i inne choroby zakaźne

Wyszczególnienie	Liczba chorych		
	Ogółem w okresie sprawoz - dawczym	w tym przyp. nowo - wykryte	wg stanu w dniu 31.12.2002
choroby weneryczne	381	206	82
wirusowe zapalenie wątroby	527	157	189
salmonelozy	116	78	0
świerzb	3 071	2 856	53
nosiciele HIV	1 198	136	332
AIDS	82	19	22
inne choroby zakaźne	33	21	3
Ogółem	5 408	3 473	681

TABL. 62 Porady ambulatoryjne

Porady udzielone przez		Liczba porad udzielonych w :	
		ambula- torium własnym	publicznych zakładach opieki zdrowotnej
lekarza ambulatorium		1 158 572	344
lekarza stomatologa		306 172	1 213
specjalistę	chirurga	23 992	2 701
	chorób zakaźnych	566	345
	internistę	17 898	390
	dermatologa	35 376	1 005
	ftyzjatrę	4 559	736
	ginekologa	5 706	191
	kardiologa	1 613	211
	laryngologa	19 806	1 524
	okulistę	22 916	3 168
	ortopedę	8 271	850
	neurologa	18 546	885
	psychiatrę	53 774	1 151
urologa	2 087	488	
innych	8 941	3 326	
Ogółem		1 688 795	18 528

TABL. 63 Zgony osadzonych*

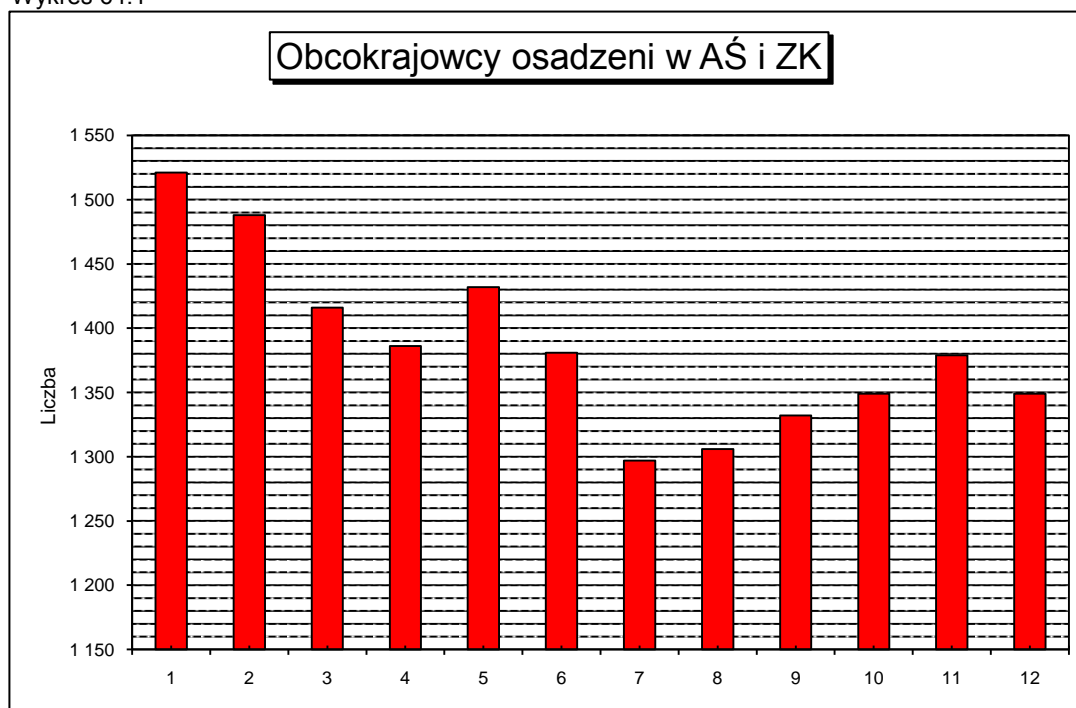
Przyczyna zgonu	Ogółem
Ogółem	96
w tym w zakładzie leczniczym poza AŚ lub ZK	17
przyczyna naturalna	56
z powodu autoagresji	40

* - zgony osadzonych z wyjątkiem tych , które nastąpiły podczas korzystania z przepustek lub zezwoleń na czasowe opuszczenie zakładu karnego

TABL.64 Obcokrajowcy osadzeni w jednostkach penitencjarnych

Data	OGÓŁEM	TA	Skazani	Ukarani
31.01.2002	1 521	1 041	475	5
28.02.2002	1 488	984	500	4
31.03.2002	1 416	912	499	5
30.04.2002	1 386	882	501	3
31.05.2002	1 432	913	511	8
30.06.2002	1 381	870	505	6
31.07.2002	1 297	802	487	8
31.08.2002	1 306	815	487	4
30.09.2002	1 332	850	476	6
31.10.2002	1 349	864	480	5
30.11.2002	1 379	892	481	6
31.12.2002	1 349	886	458	5
Średnio	1 386	893	488	5

Wykres 64.1

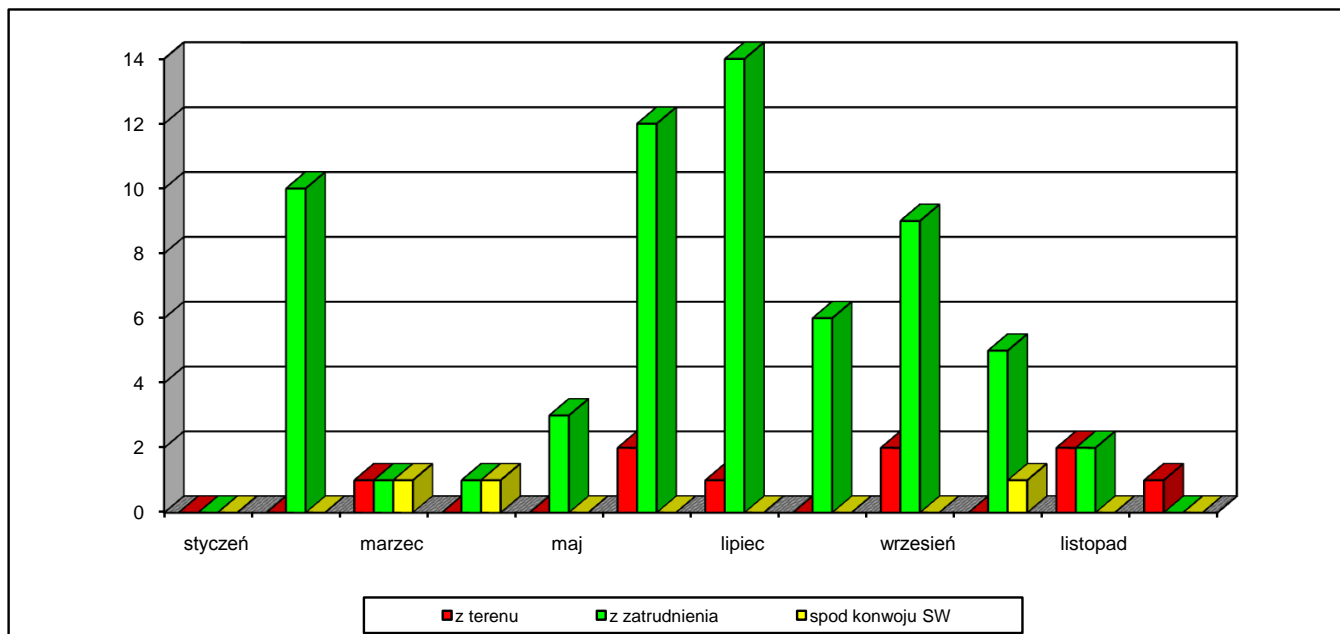


TABL. 65 Biblioteki

Wyszczególnienie	Liczba książek
stan w dniu 31.12.2001 r.	1612003
przybyło	34459
ubyło	39018
stan w dniu 31.12.2002 r.	1607444
liczba wypożyczonych książek	1139774

TABL. 66 Uciezki dokonane - liczba osadzonych

Miesiąc	RAZEM ^{*)}	z terenu	z zatrudnienia	spod konwoju SW	spod konwoju Policji
styczeń	0	0	0	0	0
luty	10	0	10	0	0
marzec	3	1	1	1	1
kwiecień	2	0	1	1	0
maj	3	0	3	0	1
czerwiec	14	2	12	0	0
lipiec	15	1	14	0	1
sierpień	6	0	6	0	0
wrzesień	11	2	9	0	1
październik	6	0	5	1	2
listopad	4	2	2	0	1
grudzień	1	1	0	0	2
OGÓŁEM	75	9	63	3	9

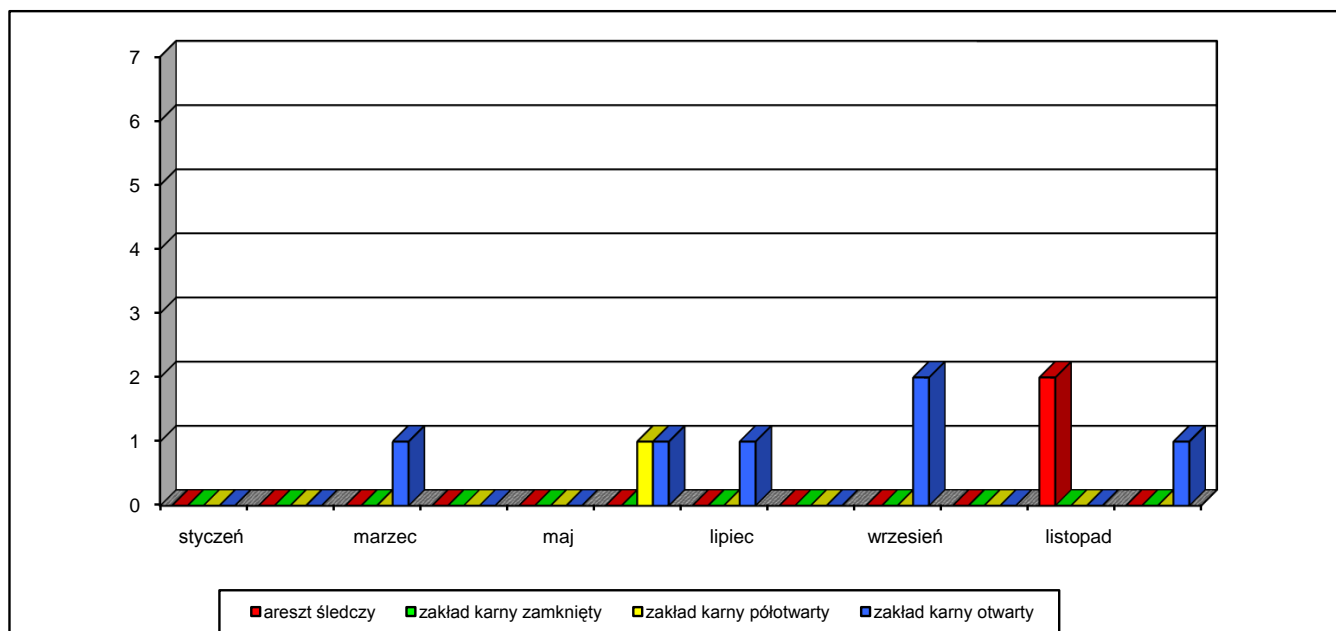
Wykres 66.1 Uciezki dokonane^{*)} - liczba osadzonych

*) z wyłączeniem uciezek spod konwoju Policji.

TABL. 67 Uciezki dokonane z terenu jednostki - liczba osadzonych

Miesiąc	RAZEM	areszt śledczy	zakład karny zamknięty	zakład karny półotwarty	zakład karny otwarty
styczeń	0	0	0	0	0
luty	0	0	0	0	0
marzec	1	0	0	0	1
kwiecień	0	0	0	0	0
maj	0	0	0	0	0
czerwiec	2	0	0	1	1
lipiec	1	0	0	0	1
sierpień	0	0	0	0	0
wrzesień	2	0	0	0	2
październik	0	0	0	0	0
listopad	2	2	0	0	0
grudzień	1	0	0	0	1
OGÓŁEM	9	2	0	1	6

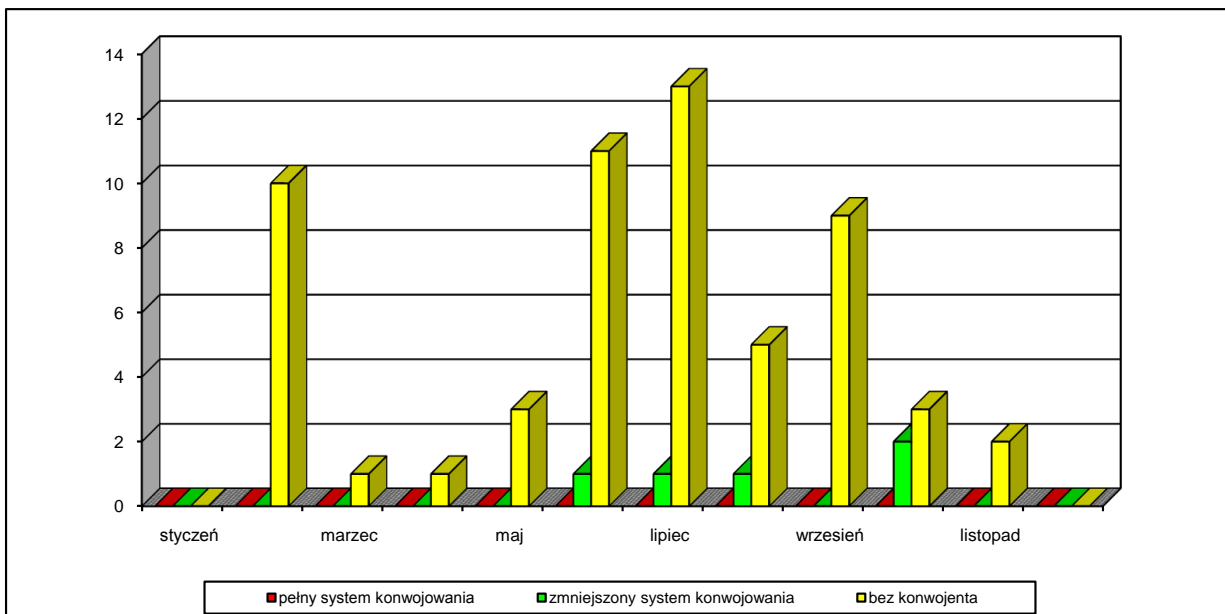
Wykres 67.1 Uciezki dokonane z terenu jednostki - liczba osadzonych



TABL. 68 Uciezki z zatrudnienia zewnętrznego - liczba osadzonych

Miesiąc	RAZEM	pełny system konwoj.	zmniejszony system konwoj.	bez konwojenta
styczeń	0	0	0	0
luty	10	0	0	10
marzec	1	0	0	1
kwiecień	1	0	0	1
maj	3	0	0	3
czerwiec	12	0	1	11
lipiec	14	0	1	13
sierpień	6	0	1	5
wrzesień	9	0	0	9
październik	5	0	2	3
listopad	2	0	0	2
grudzień	0	0	0	0
OGÓŁEM	63	0	5	58

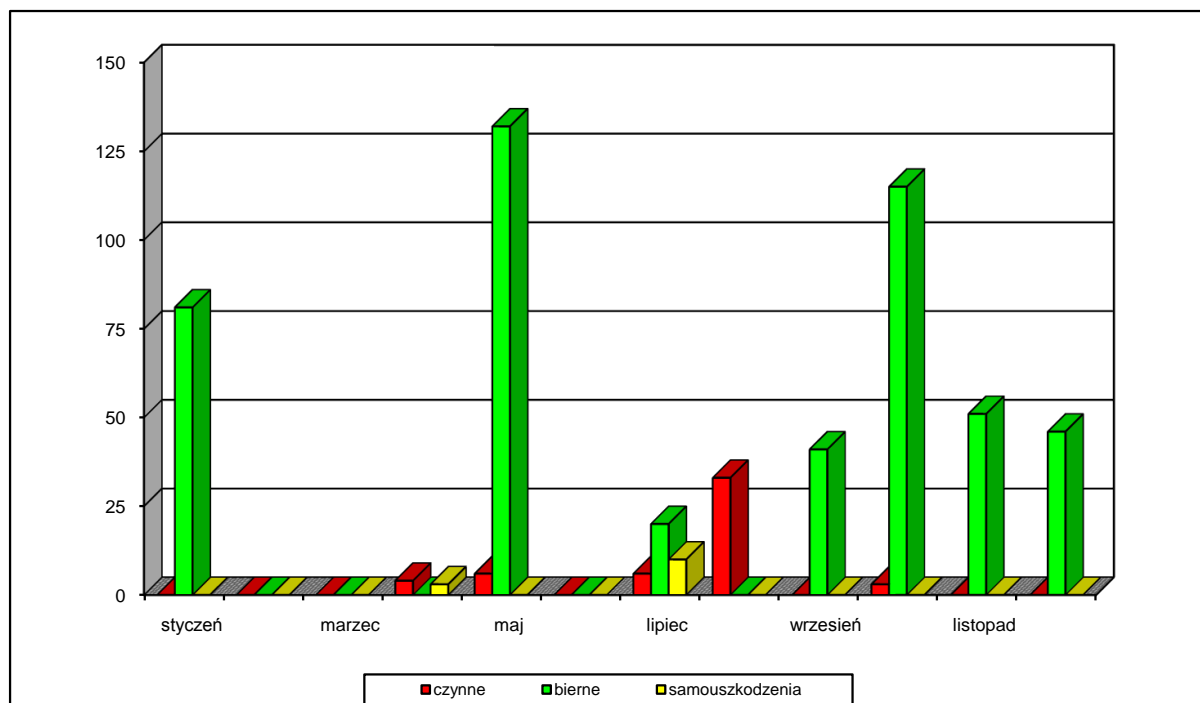
Wykres 68.1 Uciezki z zatrudnienia zewnętrznego - liczba osadzonych



TABL. 69 Zbiorowe wystąpienia czynne, bierne i samouszkodzenia

Miesiąc	Wystąpienia				Uczestnicy			
	RAZEM	czynne	bierne	samousz.	Razem	czynne	bierne	samousz.
styczeń	2	0	2	0	81	0	81	0
luty	0	0	0	0	0	0	0	0
marzec	0	0	0	0	0	0	0	0
kwiecień	2	1	0	1	7	4	0	3
maj	4	1	3	0	138	6	132	0
czerwiec	0	0	0	0	0	0	0	0
lipiec	4	1	2	1	36	6	20	10
sierpień	1	1	0	0	33	33	0	0
wrzesień	2	0	2	0	41	0	41	0
październik	4	1	3	0	118	3	115	0
listopad	2	0	2	0	51	0	51	0
grudzień	3	0	3	0	46	0	46	0
OGÓŁEM	24	5	17	2	551	52	486	13

Wykres 69.1 Zbiorowe wystąpienia czynne, bierne i samouszkodzenia - liczba osadzonych



TABL. 70 Zestawienie wypadków nadzwyczajnych

Wyszczególnienie	Liczba wypadków	Liczba uczestników
Ucieczki dokonane	62	75
w tym: - z terenu	8	9
- spod konwoju SW	3	3
- z zatrudnienia zewnętrznego	51	63
Zbiorowe wystąpienia	24	551
w tym: - czynne	5	52
- bierne	17	486
- samouszkodzenia	2	13
Zamach terrorystyczny	0	0
Napaść na funkcjonariusza	55	90
w tym: - w służbie	22	22
- poza służbą	33	68
Napad na jednostkę penit. lub konwój	1	0
Ujawnienie środków zagraż. bezpiecz.	4	3
Użycie broni	8	0
Pożar	15	8
Zgwałcenie, znęcanie się	115	304
Zabójstwo, usiowanie zabjstwa	0	0
Ujawnienie środków zagraż. porządkowi	744	786
Wystąpienie indywidualne	52	53
Próba samobójcza	211	211
Bójka, pobicie	680	1200
Zgon	90	90
Samouszkodzenie	1538	1538
Ucieczki dokonane z konwoju Policji	8	9

TABL. 71 Funkcjonariusze i pracownicy przyjęci w 2002

Wyszczególnienie		Ogółem	w tym kobiety	Wiek					Wykształcenie				
				<20	20-29	30-39	40-49	50-59	=>60	wyższe	policealne	średnie	podstaw. zawodowe
Razem f-sze i pracownicy		1253,22	231,47										
funkcjonariusze	razem	1020,00	137,00		835	171	13	1		194	47	779	
	w tym do penit.	69,00	20,00		60	8	1			67		2	
	w tym do ochr.	737,00	19,00		629	106	2			10	34	693	
Pracownicy razem		233,22	94,47										
w tym na pełny etat		112,00	49,00	3	56	24	21	8		63	1	36	12

TABL. 72 Funkcjonariusze i pracownicy zwolnieni wg przyczyn

Wyszczególnienie		Ogółem	w tym kobiety	Wiek					Wykształcenie				Staż pracy								
				<20	20-29	30-39	40-49	50-59	=>60	wyższe	policealne	średnie	podstaw. zawodowe	<5	5-9	10-14	15-19	20-24	25-29	=>30	
Razem f-sze i pracownicy		1087,18	222,25																		
Funkcjonariusze razem		858,00	122,00		45	184	397	229	3	137	16	600	105	50	81	47	115	307	172	98	38
przyczyna zwolnienia	własna prośba	473,00	50,00		38	122	206	107		78	5	329	61	39	64	35	61	161	85	56	11
	wydalenie	24,00	2,00		1	18	3	2		3		16	5	4	7	3	10	2	2		
	orzeczenie WKŁ	198,00	32,00		3	28	122	45		22	5	152	19	2	4	3	25	92	46	22	6
	30 lat wysługi	123,00	32,00				49	72	2	21	4	81	17				6	46	35	17	19
	inne	40,00	6,00		3	16	17	3	1	13	2	22	3	5	6	6	13	6	4	3	2
Pracownicy razem		229,18	100,25																		
w tym na pełny etat		102,00	51,00	1	38	25	16	18	4	49	5	33	15	31	77	9	8	2	1	2	3

TABL. 73 Funkcjonariusze i pracownicy zatrudnieni w dniu 31.12.2002r.

Wyszczególnienie		Ogółem	w tym kobiety	Wiek					Wykształcenie				Staż pracy								
				<20	20-29	30-39	40-49	50-59	=>60	wyższe	policealne	średnie	podstaw. zawodowe	<5	5-9	10-14	15-19	20-24	25-29	=>30	
Razem f-sze i pracownicy		23447,54	3816,75																		
F-sze według stanowisk	razem	22254,00	3247,00	28	4 252	9 860	7 096	988	30	5 706	764	15 255	529	1 951	5 354	4 824	6 422	3 732	1 312	432	178
	oficerskie	5330,00	1310,00	5	602	2 092	2 091	514	26	4 944	36	350		341	986	1 268	1 265	1 004	479	203	125
	chorążackie	2242,00	666,00	4	46	736	1 254	200	2	148	159	1 933	2	23	46	191	727	800	353	97	28
	podoficerskie	14682,00	1271,00	19	3 604	7 032	3 751	274	2	614	569	12 972	527	1 587	4 322	3 365	4 430	1 928	480	132	25
Pracownicy razem		1193,54	569,75																		
w tym na pełny etat		599,00	315,00	9	143	133	163	119	32	312	20	183	84	73	330	112	54	46	20	16	21

TABL. 74 Nauka i szkolenie zawodowe funkcjonariuszy

Wyszczególnienie		Szkoly					Przeszkolenie zawodowe				
		uczy się		przerwało naukę	ukończyło		szkoly SW			kursy SW	
		średnie	wyższe		średnie	wyższe	oficerska	chorążych	podoficerska	przygotowawcze	doskonalenia
Ogółem		145	825	12	69	427	366	337	910	937	2563
w tym	penitencjarnego	116	435	9	55	203	44	120	799	685	1076
z działu:	ochrony		52		1	27	103		1	66	432

TABL. 75 Funkcjonariusze pozostający do przeszkolenia w dniu 31.12.2002r.

Wyszczególnienie		Szkoly SW				
		oficerska		chorążych	podoficerska	
		ogółem	po egz. kwalifikac.		ogółem	po egz. kwalifikac.
Ogółem		598	437	343	1172	689
w tym	penitencjarnego	64	44	84	975	569
z działu:	ochrony	192	150	6	41	23

TABL. 76 Wychowawcy działu penitencjarnego wg wykształcenia w dniu 31.12.2002r.

Ogółem	W	Wykształcenie							
		Wyższe					Techniczne	Studium Nauczycielskie	Średnie
		Humanistyczne							
		pedagogiczne	psychologiczne	socjologiczne	prawnicze	inne			
1479		864	10	36	80	289	79	12	109

TABL. 77 Absencja funkcjonariuszy

Wyszczególnienie		Ogółem	Absencja z tytułu		
			zwolnienia lekarskiego	urlopu okolicznościowego w razie konieczności sprawowania opieki nad chorym	
				dzieckiem do lat 14	innym członkiem rodziny
Ogółem		295492	283965	9248	2279
w tym dział ochrony		174910	170372	3201	1337
pełniący służbę w systemie	jednozmianowym	22579	21940	486	153
	wielozmianowym	152331	148432	2715	1184

TABL. 78 Odpowiedzialność dyscyplinarna funkcjonariuszy według przyczyn

Wyszczególnienie	Ogółem	w tym wydalenie ze służby
Ogółem	385	22
w tym za przekroczenia pod wpływem alkoholu	48	6
dopuszczenie do ucieczki	9	
nieprawidłowy stosunek do osadzonego	4	1
niedozwolone kontakty	11	6
inne	271	5

TABL. 79 Remonty zakończone

Nazwa zadania (jednostka)	Termin realizacji	Wartość kosztorysowa zadania (w tys. zł)	Efekty zadań w jednostkach naturalnych w tym: przyrost powierzchni w metrach kw. lub zmodernizowane obiekty w metrach kw. ilość miejsc dla osadzonych
Budynek gospodarczy nr 2 w Areszcie Śledczym Suwałki	2001/2002	1 102,5	435 m2
Adaptacja magazynu na aptekę w Areszcie Śledczym Bydgoszcz	2002	187,1	145 m2
Elewacja pawilonu penitencjarnego; blendy i siatki w Zakładzie Karnym Bydgoszcz Fordon	2002	300,0	1 500 m2; 50 blend i siatek
Kuchnia i część gospodarcza w Zakładzie Karnym Koronowo	1997/2002	2 677,1	kuchnia z zapleczem 860 m2-375 posiłków; szkoła 347 m2- 100 uczniów
Łaźnia ogólna i oddziałowa w Zakładzie Karnym Potulice	2002	140,0	151 m2; 42 m2
Sieć kanalizacyjna w Areszcie Śledczym Gdańsk	2001/2002	198,0	480 m
Adaptacja budynku administracyjnego w Areszcie Śledczym Mysłowice	2001/2002	1 103,0	547 m2
Kotłownia gazowo - olejowa z sieciami w Zakładzie Karnym Koszalin	2002	1 452,0	210 m2; 1,4 MW; 2 172 m
Dach budynku administracyjnego w Zakładzie Karnym Nowy Sącz	2001/2002	199,4	440 m2
Kotłownia technologiczna i grzewcza olejowa z sieciami w Zakładzie Karnym Łowicz	2001/2002	2 515,5	375 m2 i 2 x 1,0 MW; 433 m
Zabezpieczenia stropów w budynku wielofunkcyjnym Oddziału Zewnętrznego przy Areszcie Śledczym Olsztyn	2001/2002	348,9	918 m2
Kuchnia zastępcza w Zakładzie Karnym Barczewo	2001/2002	276,0	227 m2; 720 posiłków
Łaźnia główna w Zakładzie Karnym Barczewo	2001/2002	175,4	61 m2
Pomieszczenia kuchni w Areszcie Śledczym Opole	1999/2002	262,0	221 m2
Dach budynku penitencjarnego w Areszcie Śledczym Prudnik	2002	177,8	720 m2
Kotłownia gazowo-olejowa w Zakładzie Karnym Nr 1 Strzelce Opolskie	2002	354,5	48 m2, instalacje 159 m
Oddział dla osadzonych niebezpiecznych w Areszcie Śledczym Poznań	2002	2 291,5	289 m2; 27 miejsc
Budynek aresztu w Areszcie Śledczym Środa Wlkp.	1993/2002	4 090,2	1 284 m2; 98 miejsc
Uporządkowanie gospodarki cieplnej w budynkach jednostki w Zakładzie Karnym Uherce	2002	422,6	155 kpl.
Pawilon penitencjarny "B" z oddziałem dla osadzonych niebezpiecznych - I etap w Zakładzie Karnym Goleniów	2002	2 430,0	410 m2; 28 miejsc
Śluza wjazdowa w Areszcie Śledczym Warszawa Służewiec	2002	207,9	530 m2
Budynek kotłowni olejowej w Zakładzie Karnym Zaręba Górna	2002	439,5	211 m2
Adaptacja pomieszczeń na oddział mieszkalny w Zakładzie Karnym Biała Podlaska	2002	140,6	48 miejsc

TABL. 80 Zadania inwestycyjne zakończone

Nazwa zadania (jednostka)	Termin realizacji	Wartość kosztorysowa zadania (w tys. zł)	Efekty zadań w jednostkach naturalnych w tym: przyrost powierzchni w metrach kw. lub zmodernizowane obiekty w metrach kw. ilość miejsc dla osadzonych
Adaptacja jednostki wojskowej na zakład karny w Czerwonym Borze - Budowa ogrodzenia zewnętrznego	2001/2002	577,5	1272 mb
Modernizacja budynku bramowo-ochronnego w Zakładzie Karnym Nr 1 w Grudziądzu	2000/2002	1 389,8	p.uż.409 m ²
Adaptacja budynku gospodarczego na kompleks dowódcy zmiany (część magazynowo - warsztatowa) w Zakładzie	1996/2003	922,0	p.uż. 632 m ²
Modernizacja pralni zbiorczej w Zakładzie Karnym w Sztumie	2000/2002	1 925,9	p.uż. 344 m ² ; 16 ton/miesiąc
Budowa budynku mieszkalnego w Starogardzie Gdańskim - zakończenie wstrzymanego zadania	2002	260,0	elewacja 1140 m ²
Budowa przejścia podziemnego i budynku aresztu sądowego w Areszcie Śledczym w Gdańsku	2002	665,0	p.uż. 192 m ²
Modernizacja pawilonu mieszkalnego na oddział dla osadzonych niebezpiecznych w Zakładzie Karnym w Raciborzu	2002	2 714,0	p.uż. 610 m ² ; 24 miejsca
Adaptacja budynku hali produkcyjnej na oddział mieszkalny terapeutyczny w Zakładzie Karnym w Lublińcu	2002	650,0	p.uż. 286 m ² ; 40 miejsc
Uzbrojenie i zagospodarowanie terenu w Zakładzie Karnym w Pińczowie	2001/2002	942,6	p.uż. 683 m ² ; 393 mb sieci
Modernizacja kotłowni w Zakładzie Karnym w Pińczowie	2001/2002	1 044,8	p.uż. 150 m ² ; 2,0 MW
Budowa oddziału dla osadzonych niebezpiecznych w Zakładzie Karnym w Tarnowie	2002	2 500,0	p.uż. 486 m ² ; 28 miejsc
Uzbrojenie i zagospodarowanie terenu w Zakładzie Karnym w Tarnowie	2002	525,6	p.uż. 468 m ² ; 144,5 mb ogrodzenia 6 pól spacerowych - 101 m ²
Budowa kotłowni technologicznej w Zakładzie Karnym w Hrubieszowie	1999/2002	1 687,6	p.uż.396 m ² ; 1,7 MW
Budowa sieci zewnętrznych w Zakładzie Karnym w Hrubieszowie	2001/2002	330,8	897 mb
Budowa budynku mieszkalnego we Wronkach	1993/2002	5 932,0	p.uż. 3120m ² ; 52 mieszkania
Modernizacja kotłowni w Zakładzie Karnym w Rawiczu	2001/2002	3 752,0	2,7 MW ; 788 mb sieci
Budowa budynku rozdzielni głównej i agregatu w Areszcie Śledczym w Środzie	2001/2002	278,4	p.uż. 16m ² ; moc rozdzielni -54 kW, moc agregatu -20 kW
Budowa przyłącza wodociągowego i energetycznego do Oddziału Zewnętrznego w Poznaniu	2002	270,1	przyłącze wod. o dł. 75m PE 125mm i energet. dł.111m kablem YKY 4x240mm, kontenerowa stacja tran.– 15/0,4kV.
Modernizacja kotłowni w Zakładzie Karnym w Uhercach	2000/2002	1 658,7	p.uż. 95 m ² ; 1,4 MW
Nadbudowa budynku administracyjnego w Areszcie Śledczym w Sanoku	2002	928,0	175 m ²
Budowa zewnętrznej sieci kanalizacji sanitarnej dla Zakładu Karnego w Gorzowie Wlkp.	2001/2002	227,2	560 mb
Budowa pawilonu dla niebezpiecznych w Areszcie Śledczym w Radomiu	2000/2002	2 612,6	p.uż. 343 m ² ; 22 miejsca
Modernizacja kotłowni w Areszcie Śledczym w Warszawie Grochowie	2001/2002	744,3	p.uż.95 m ² ; 0,9 MW
Uporządkowanie gospodarki ciepłej w jednostkach podległych OISW we Wrocławiu - II etap - Modernizacja kotłowni wraz z modernizacją gospodarki ciepłej w Zakładzie Karnym w Zarębie	2001/2002	2 027,4	1,8 MW ; 2700 mb sieci

TABL. 81 Wykonanie budżetu więziennictwa

Wyszczególnienie		Budżet po zmianach na 2002r (w tys. zł.)	Wykonanie do 31.XII. 2002r (w tys. zł.)	% wykonania planu rocznego	% wykonania w stosunku do upływu czasu
Dochody ogółem		30120,0	25483,0	84,6	84,6
w tym:	z działalności więziennictwa	29620,0	24345,0	82,2	82,2
	pozostała działalność	500,0	1138,0	227,6	227,6
Wydatki ogółem		1946532,0	1944660,0	99,9	99,9
w tym:	na więziennictwo	1382347,0	1382320,0	100,0	100,0
	na świadczenia pieniężne	545540,0	544103,0	99,7	99,7
	na pozostałą działalność	18645,0	18237,0	97,8	97,8

TABL.82 Koszty funkcjonowania więziennictwa

Wyszczególnienie		Budżet po zmianach na 2002r (w tys. zł.)	Wykonanie do 31.XII. 2002r (w tys. zł.)	% wykonania planu rocznego	% wykonania w stosunku do upływu czasu
Wydatki ogółem		1382347,0	1382320,0	100,0	100,0
w tym:	świadczenia na rzecz osób fizycznych	116545,0	116536,0	100,0	100,0
	wynagrodzenia i pochodne od wynagrodzeń	812620,0	812621,0	100,0	100,0
	zakupy towarów i usług	370147,0	370136,0	100,0	100,0
	pozostałe wydatki bieżące	12573,0	12565,0	99,9	99,9
	wydatki majątkowe	70462,0	70462,0	100,0	100,0

Tabl. 83 Wydatki na utrzymanie jednego osadzonego w 2002 roku.

Wyszczególnienie	Ogółem (w tys. zł.)	Średni stan osadzonych w roku	Wydatki na utrzymanie 1 osadzonego w zł.		
			dzienny	miesięczny	roczny
wydatki ogółem poniesione w skali roku na utrzymanie osadzonych i funkcjonowanie ZK i AŚ	1 390 829,00	81 391	47,00	1 424,00	17 088,00
w tym wydatki bieżące pozapłacowe	381 996,00		13,00	391,00	4 693,00

TABL. 84 Pomoc finansowa na budownictwo mieszkaniowe

Wyszczególnienie	Liczba wniosków o pomoc finansową		Kwota wydatkowana na pomoc finansową (w zł.)	Kwota faktycznych potrzeb (w zł.)
	złożonych	zrealizowanych		
Ogółem	1302	314	2 420 973,85	40 790 693,07

TABL. 85 Stan zasobów mieszkaniowych pozostających w dyspozycji SW

Jednoska organizacyjna	Stan zasobów mieszkaniowych				Liczba funkcjonariuszy pobierających równoważnik za brak mieszkania
	liczba mieszkań w dniu 31.12.2002 r		liczba mieszkań powtórnie zasiedlonych		
	w innym stosunku prawnym	w tym: w zarządzie	w innym stosunku prawnym	w tym: w zarządzie	
Ogółem	1923	1426	50	39	5258
CZSW	110	6	32	15	40
OISW	1813	1419	18	24	5184
COSSW w Kaliszu					31
ODK SW w Popowie		1			3

Opracowali:

1. kpt. Cezary Brzostek
2. ppor. Grażyna Mońka

Warszawa, 26.02.2003 r.